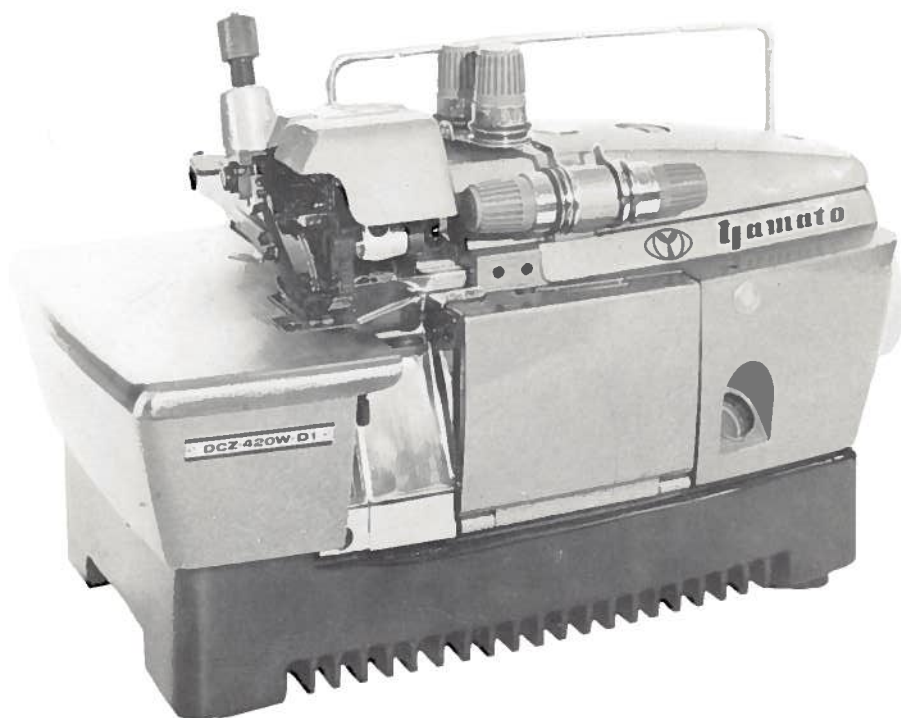


Yamato[®]

INDUSTRIAL SEWING MACHINE

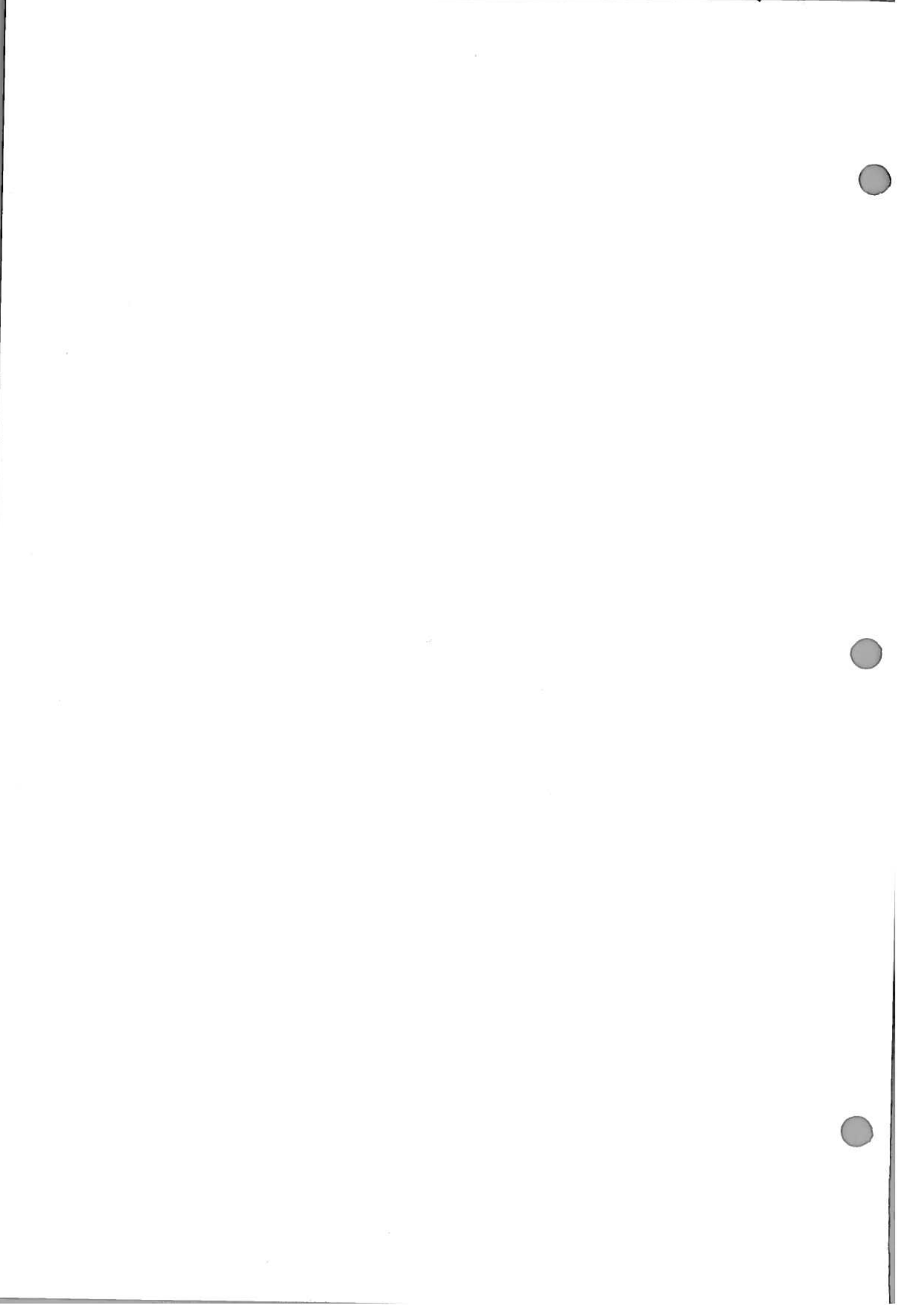
**ILLUSTRATED SPARE PARTS LIST
FOR
HIGH SPEED
OVERLOCK MACHINE**

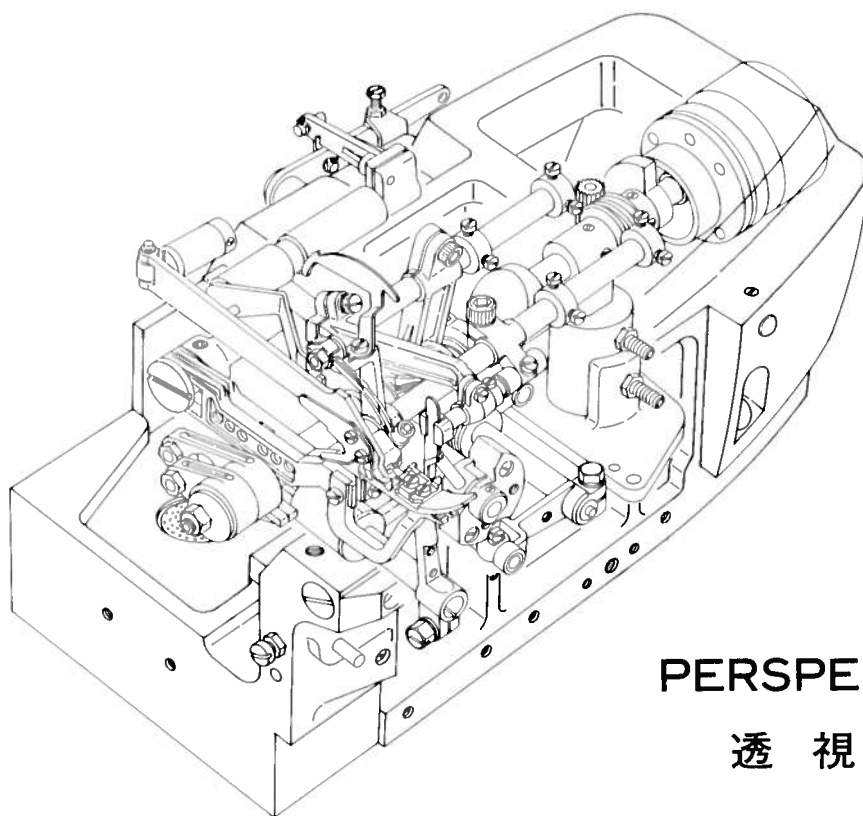


MODEL

DCZ-420	DCZ-420K	DCZ-420W	DCZ-420WK	DCZ-421	DCZ-425
DCZ-425K	DCZ-426K	DCZ-427K	DCZ-428K	DCZ-430K	DCZ-435K
DCZ-437	DCZ-437K	DCZ-446		— C —	— V —

KONDO SEWING MACHINE CO.,LTD.





PERSPECTIVE

透視図

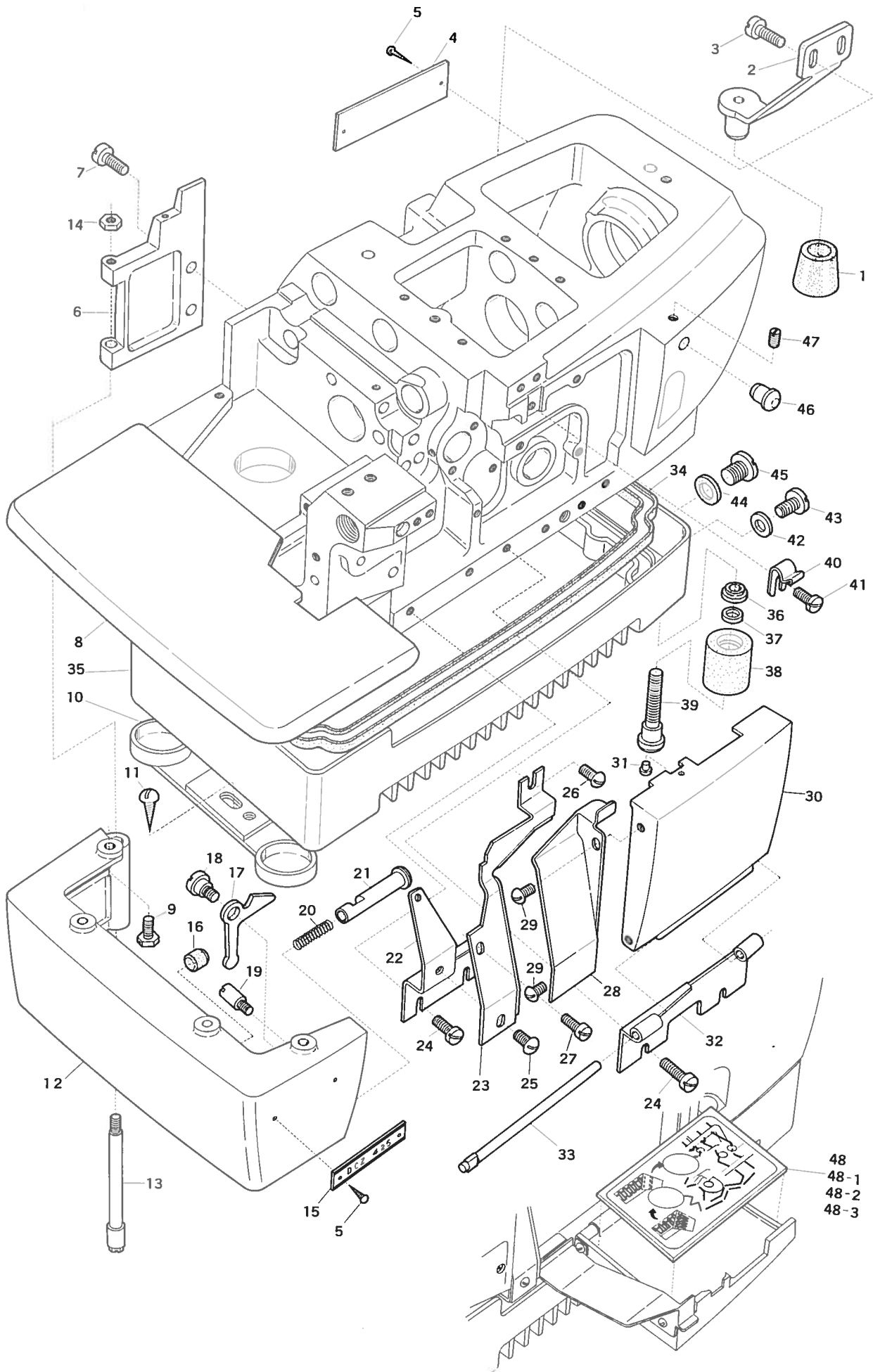
CONTENTS

目次

MISCELLANEOUS COVER	カバー関係……………1
TOP COVER & NEEDLE THREAD EYELET	上カバー、針糸道関係……………2
COVER, THREAD EYELET & FRAME	カバー、糸道、ベース関係……………3
MISCELLANEOUS BUSHING & CRANKSHAFT	ブッシュ主軸関係……………4
NEEDLE DRIVING ARM & KNIFE DRIVING MECHANISM	針振り腕、メス機構……………5
LOOPER DRIVING MECHANISM	ルーパー機構……………6
PRESSER FOOT MECHANISM	押工機構……………7
FEED DRIVING MECHANISM	送り機構……………8
OIL LUBRICATING SYSTEM	給油関係……………9
DCZ-420, -420W, -421, -446 EXCLUSIVE PARTS (1)	サブクラス専用部品(1)……………10
DCZ-420, -420W, -421, -446 EXCLUSIVE PARTS (2)	サブクラス専用部品(2)……………11
DCZ-420K, -420WK, -425K, -435K EXCLUSIVE PARTS	サブクラス専用部品……………12
DCZ-426K EXCLUSIVE PARTS	サブクラス専用部品……………13
DCZ-427K EXCLUSIVE PARTS	サブクラス専用部品……………14
DCZ-428K, -430K EXCLUSIVE PARTS (1)	サブクラス専用部品(1)……………15
DCZ-428K, -430K EXCLUSIVE PARTS (2)	サブクラス専用部品(2)……………16
DCZ-437, -437K EXCLUSIVE PARTS	サブクラス専用部品……………17
“C” & “V” DEVICE	“C”及び“V”装置……………18
ACCESSORY	アクセサリ関係……………19
INDEX	索引……………20

Please always mention our parts number when placing your orders.
 部品の御注文は部品番号で!!

1

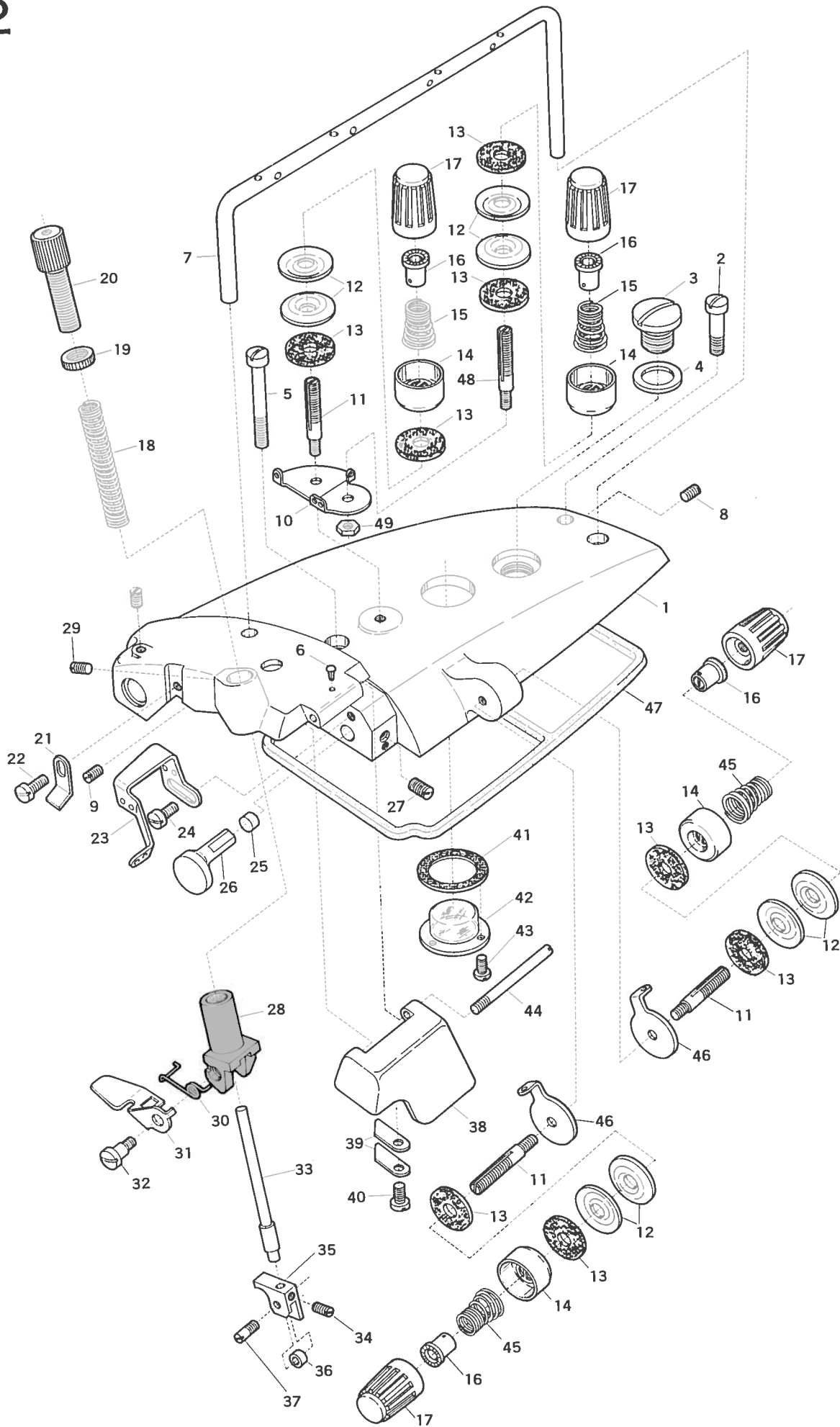


MISCELLANEOUS COVER

カバー関係

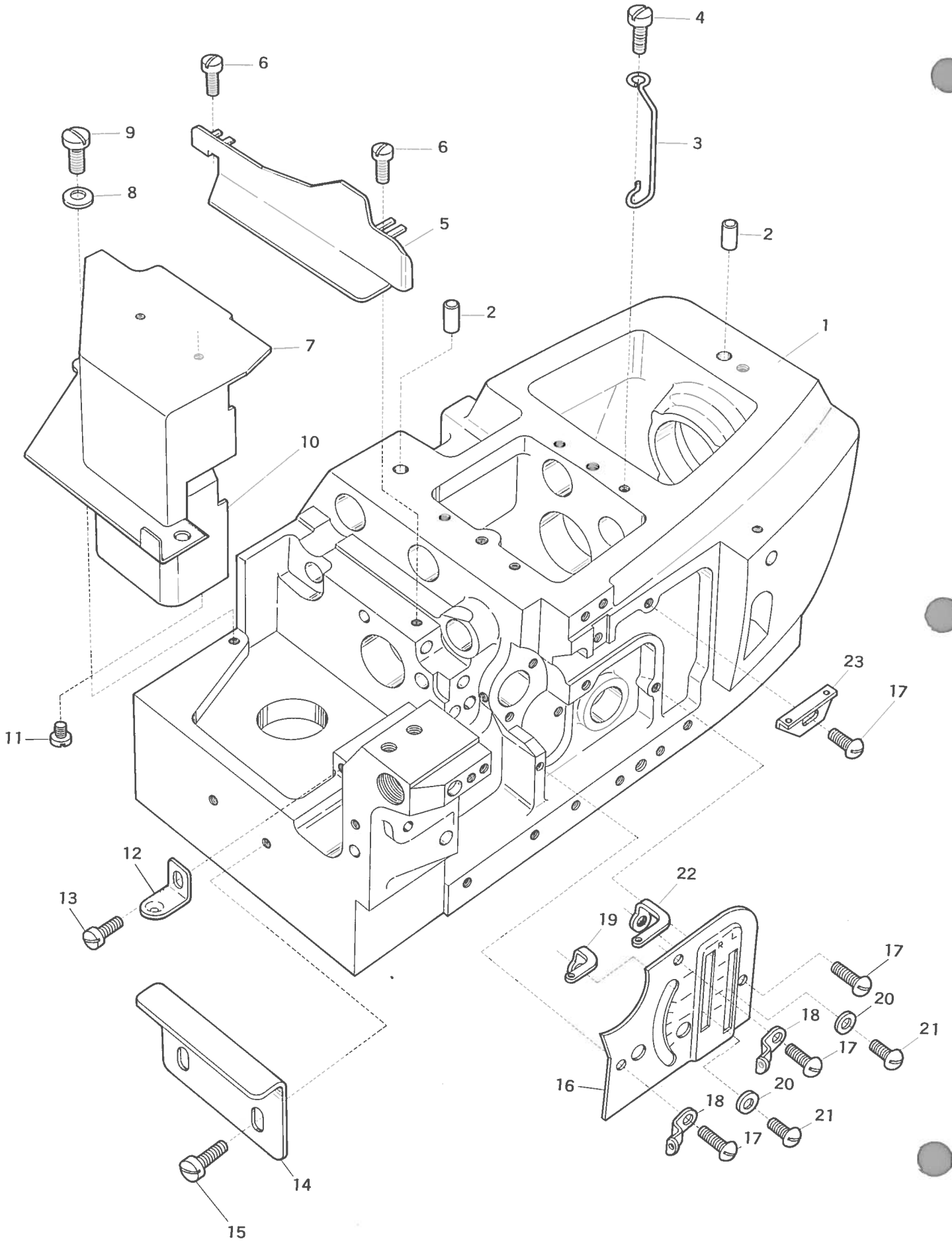
1

Ref. No.	Parts No.	Description	品名	Amt. Req.
1	32976	Stay Rubber Cushion	支工具ゴム座	1
2	32977	Frame Stay	ベッド支工具	1
3	9150	Screws for 32977	ベッド支工具止ネジ	2
4	977	Name Plate	ベッド社名板	1
5	726	Rivets for Name Plate & Model Indicate Plate	リベット	4
6	34298	Cloth Plate Hinge	横カバーヒンジ	1
7	5089	Screws for 34298	横カバーヒンジ止ネジ	2
8	34297	Cloth Plate (Upper)	大カバー	1
9	7605	Screws for 34297	大カバー止ネジ	4
10	34071	Rubber Cushion Holder Plate	ベースプレート (組)	1
11	6910	Screws for 34021	ベースプレート (組) 止ネジ	4
12	34003	Cloth Plate (Lower)	横カバー	1
13	32586	Cloth Plate Hinge Pin	横カバーヒンジピン	1
14	334	Nut for 32586	横カバーヒンジピンナット	1
15	—	Model Indicate Plate	型式板	1
16	32604	Cloth Plate Rubber Cushion	埋メ座 (大)	1
17	30126	Cloth Plate Latch	横カバーフック	1
18	6040	Screw for 30126	横カバーフック止ネジ	1
19	5095	Stopper for 30126	横カバーフックストッパー	1
20	34018	Cloth Plate Latch Spring	横カバーバネ	1
21	34012	Cloth Plate Latch Plunger	横カバーピン	1
22	34011	Chip Guard Supporter	切屑落シ取付板	1
23	32658	Chip Guard (Fix)	切屑落シ板 (大)	1
24	4440	Screws for 34011, 34008	止ネジ	2
25	1330	Screw for 32658	切屑落シ板 (大) 止ネジ	1
26	1326	Screw for 32658	切屑落シ板 (大) 止ネジ	1
27	1222	Screw for 32658	切屑落シ板 (大) 止ネジ	1
28	32611	Chip Guard (Open)	切屑落シ板 (小)	1
29	5131	Screw for 32611	切屑落シ板 (小) 止ネジ	2
30	34007	Front Cover	前開キカバー	1
31	727	Front Cover Latch	前開キカバーバネ掛ケピン	1
32	34008	Front Cover Hinge	前開キカバーヒンジ	1
33	34039	Front Cover Hinge Pin	前開キカバーピン	1
34	34014	Base Gasket	ベースパッキン	1
35	34005	Base	ベース	1
36	32375	Base Oil Seals	ベース止ネジパッキン	4
37	563	Washers for 32375	ベース止ネジ座金	4
38	32377	Base Rubber Cushions	ベースゴム座	4
39	6262	Screws for 34005	ベース止ネジ	4
40	32609	Front Cover Latch Spring	前開キカバーバネ	1
41	4358	Screw for 32609	前開キカバーバネ止ネジ	1
42	567	Drain Hole Seal for Outer	ベース油抜キパッキン (小)	1
43	9852	Drain Hole Screw for Outer	ベース油抜キネジ (小)	1
44	32421	Drain Hole Seal for Inner	Oリング	1
45	5076	Drain Hole Screw for Inner	ベース油抜キネジ (大)	1
46	32612	Front Seal Plug	結栓	1
47	3434	Screw for 32612	結栓止ネジ	1
48	849	Threading Chart for DCZ-425, -426K, -428K	糸通シ図	1
48-1	842	Threading Chart for DCZ-420, -420W, -421	糸通シ図	1
48-2	838	Threading Chart for DCZ-437, -410	糸通シ図	1
48-3	848	Threading Chart for DCZ-427K	糸通シ図	1
48-4	840	Threading Chart for DCZ-430K, -435K	糸通シ図	1



TOP COVER & NEEDLE THREAD EYELET 上カバー、針糸道関係 2

Ref. No.	Parts No.	Description	品名	Amt. Req.
1	34040	Top Cover	上カバー	1
2	5003	Screw for 34040	上カバー止ネジ	1
3	5077	Oil Cap Screw	上カバー注油蓋ネジ	1
4	529	Seal for 5077	油入レネジパッキン	1
5	5002	Screw for 34040	上カバー止ネジ	1
6	726	Top Front Cover Latch	止メ鉄	1
7	34220	Thread Lead Bar	糸道棒	1
8	3433	Screw for 34220	糸道棒止ネジ	1
9	9209	Screw for 34220	糸道棒止ネジ	1
10	32962	Needle Thread Tension Disc Eyelet	調子台糸道	1
11	6542	Tension Posts	糸調子棒	3
12	01111	Tension Discs	糸調子皿	8
13	286	Felts for Tension Post	フェルト (調子皿)	8
14	37635	Thread Tension Spring Retainers	渦巻キバネキャップ (下)	4
15	32971	Needle Thread Tension Spring	渦巻キバネ (大)	2
16	30254	Tension Spring Bushings	糸調子ナット廻り止メ (組)	4
17	32965	Thread Tension Spring Caps	渦巻キバネキャップ (上)	4
18	34288	Presser Spring	押エバネ	1
19	461	Presser Spring Lock Nut	押エバネ調節ネジナット	1
20	6403	Adjust Screw for 34288	押エバネ調節ネジ	1
21	34219	Presser Arm Stopper	押エ台ストッパー	1
22	4353	Screw for 34219	押エ台ストッパー止ネジ	1
23	34320	Needle Thread Eyelet	針糸道	1
24	1175	Screws for 34320	針糸道止ネジ	2
25	32519	Upper Knife Driving Arm Guide Plug	上メス台案内詰栓	1
26	33142	Upper Knife Driving Arm Guide	上メス台案内	1
27	9200	Screw for 33142	上メス台案内止ネジ	1
28	34280	Presser Foot Spring Holder	押エバネホルダー	1
29	1448	Screw for 34280	押エバネホルダー止ネジ	1
30	34295	Presser Foot Release Lever Spring	手揚ゲバネ	1
31	34289	Presser Foot Release Lever	手揚ゲ	1
32	6004	Screw for 34289	手揚ゲ止ネジ	1
33	34296	Presser Foot Positioning Pin	押エバネガイドピン	1
34	1459	Screws for 34296, 34281	止ネジ	2
35	34281	Presser Foot Positioning Guide	押エ台ガイド	1
36	34294	Presser Foot Roller	押エローラー	1
37	6405	Screw for 34294	押エローラー止ネジ	1
38	34002	Top Front Cover	上メスカバー	1
39	34015	Top Front Cover Latch Spring	上メスカバーバネ	2
40	4358	Screw for 34015	上メスカバーバネ止ネジ	1
41	32924	Oil Sight Top Window Seal	油量視キャップパッキン	1
42	32930	Oil Sight Top Window	油量視キャップ	1
43	1333	Screws for 32930	油量視キャップ止ネジ	3
44	34016	Top Front Cover Pin	上メスカバーピン	1
45	32952	Looper Thread Tension Spring	渦巻キバネ	1
46	34218	Looper Thread Tension Disc Eyelet (Upper)	ルーバー調子台糸道	1
47	34013	Top Cover Gasket	上カバーパッキン	1
48	6543	Tension Post	糸調子棒	1
49	340	Nut for 6543	糸調子棒ナット	1

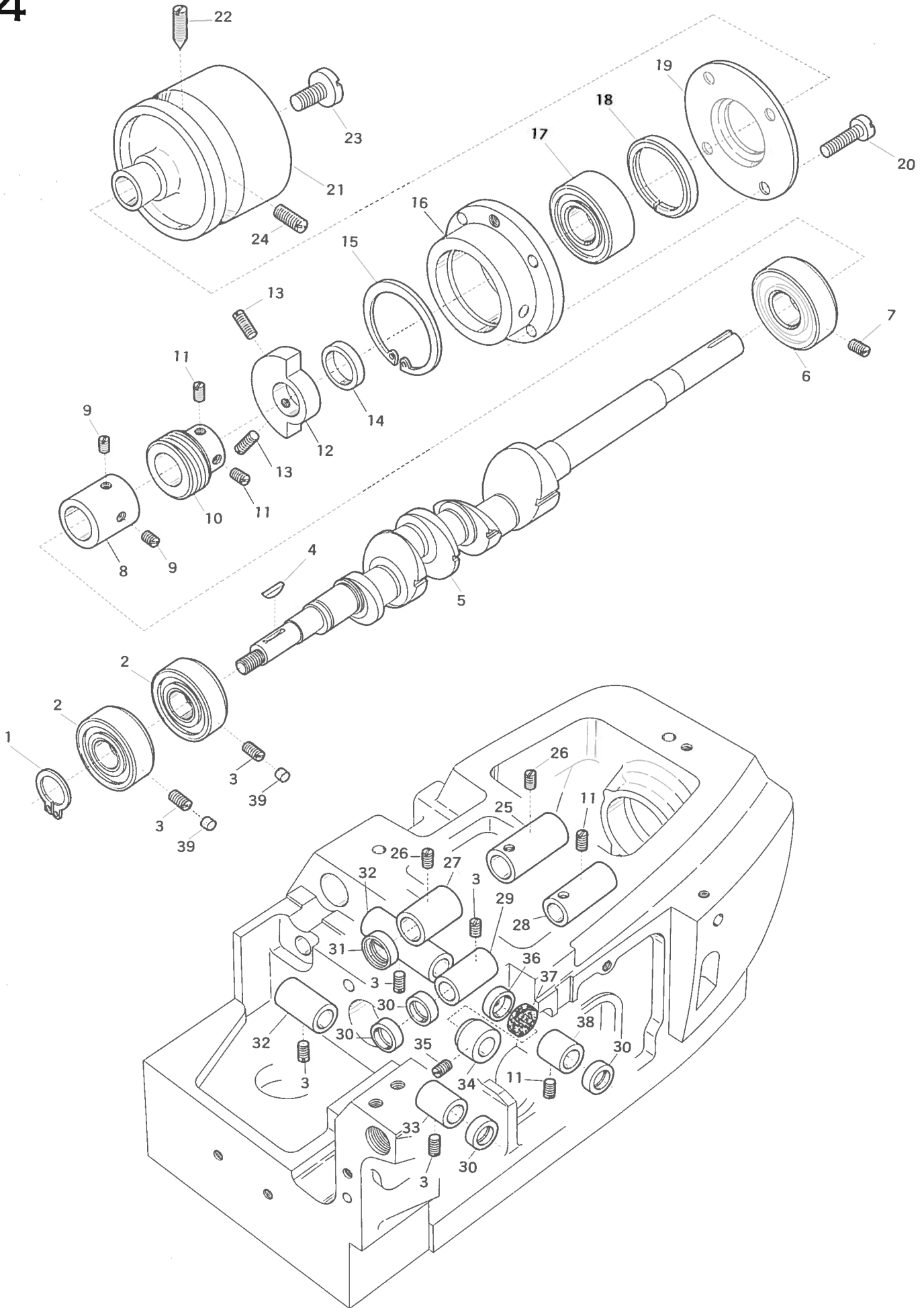


COVER, THREAD EYELET & FRAME

カバー、糸道、ベース関係 **3**

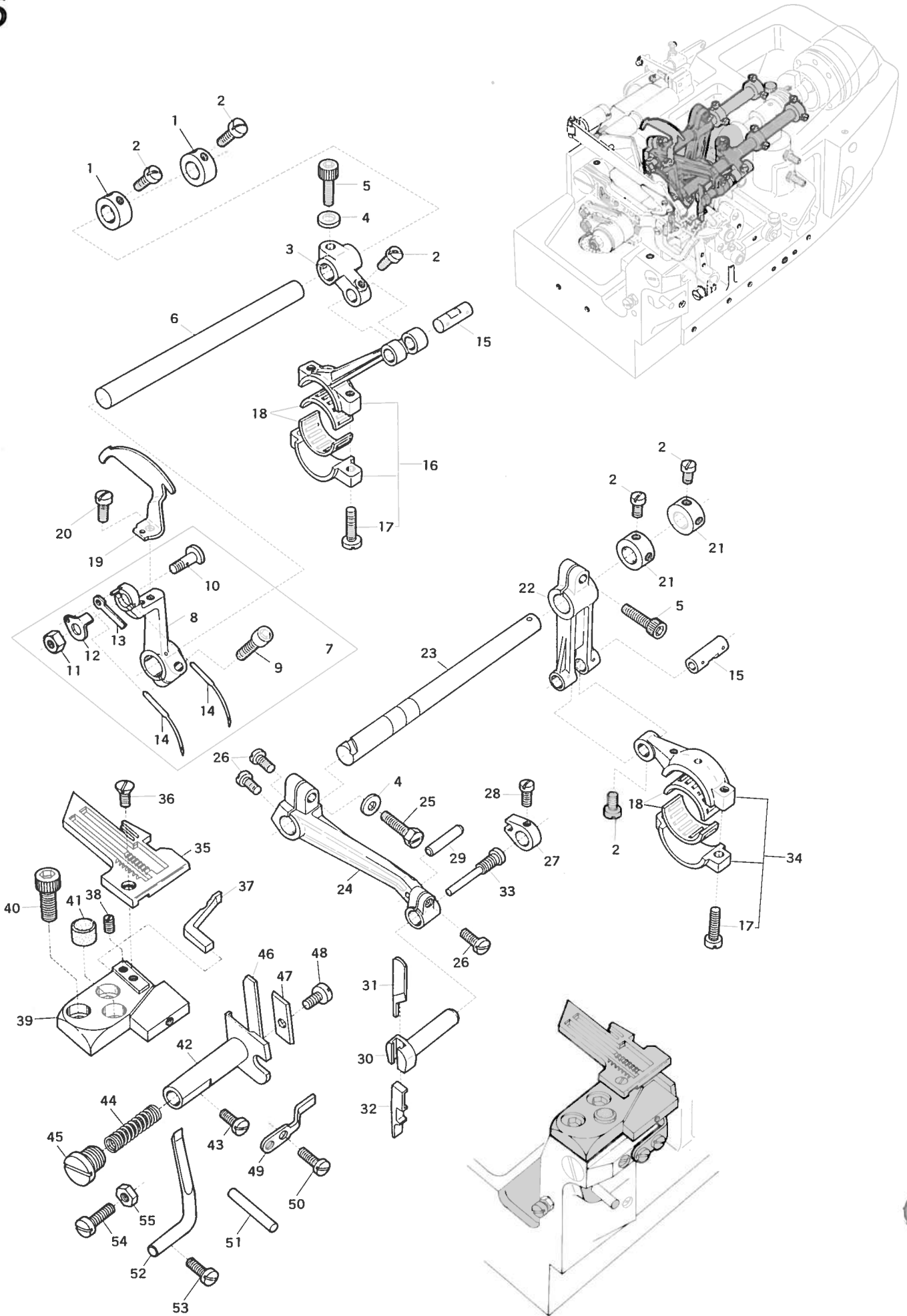
Ref. No.	Parts No.	Description	品 名	Amt. Req.
1	34340	Frame	ベッド	1
2	34026	Top Cover Positioners	上カバー決メピン	2
3	34205	Oil Tube Holder	パイプ支工	1
4	9853	Screw for 34205	パイプ支工止ネジ	1
5	34299	Fabric Guard	布滑り案内板	1
6	4353	Screws for 34299	布滑り案内板止ネジ	2
7	34017	Feed Mechanism Cover	送りリンクカバー	1
8	10	Washer for 34017	送りリンクカバー座金	1
9	6004	Hinge Screw for 34017	送りリンクカバー止ネジ	1
10	34045	Feed Mechanism Oil Shield	送りリンクカバー (小)	1
11	1228	Screws for 34045	送りリンクカバー (小) 止ネジ	2
12	34626	Feed Mechanism Cover Latch Spring	送りリンクカバーバネ	1
13	4351	Screw for 34626	送りリンクカバーバネ止ネジ	1
14	34019	Cloth Plate Guard	横カバーガードプレート	1
15	9150	Screws for 34019	横カバーガードプレート止ネジ	2
16	34346	Looper Thread Eyelet Supporter	前カバー	1
17	1326	Screws for 34346, 34225	止ネジ	4
18	32960	Lower Looper Thread Eyelet	下ルーバー糸道	1
19	32958	Looper Thread Eyelet (Left)	ルーバー糸道 (左)	1
20	532	Washers for 32958, 32955	ルーバー糸道座金	2
21	1330	Screws for 32958, 32955	ルーバー糸道止ネジ	2
22	32955	Looper Thread Eyelet (Right)	ルーバー糸道 (右)	1
23	34225	Looper Thread Tension Disc Eyelet (Lower)	ルーバー糸道	1

4

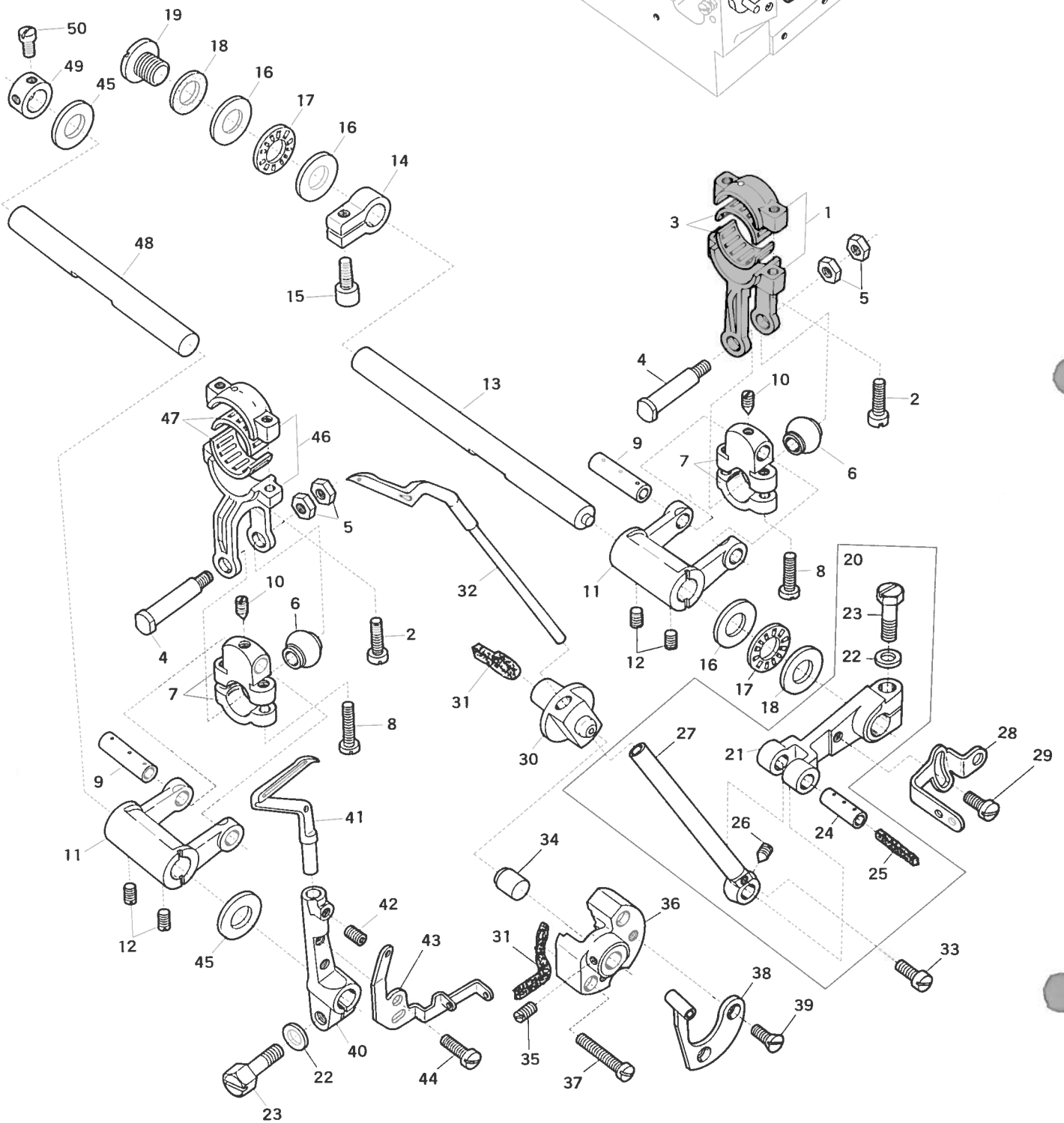
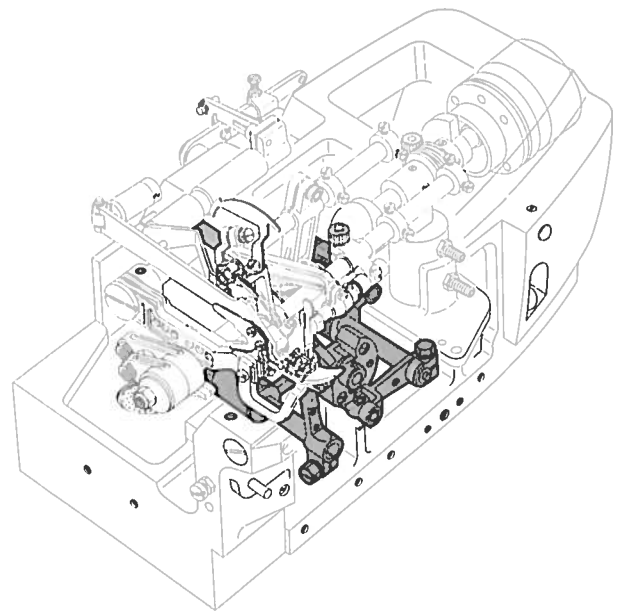


MISCELLANEOUS BUSHING & CRANKSHAFT ブッシュ主軸関係 4

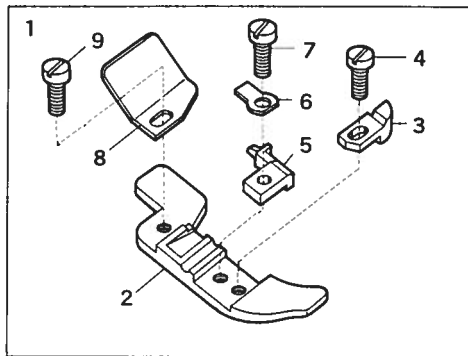
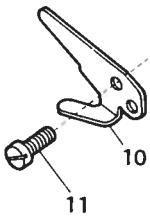
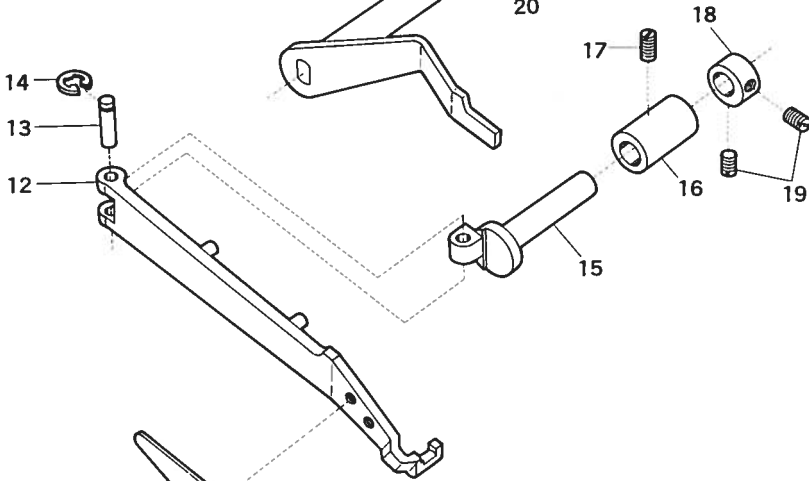
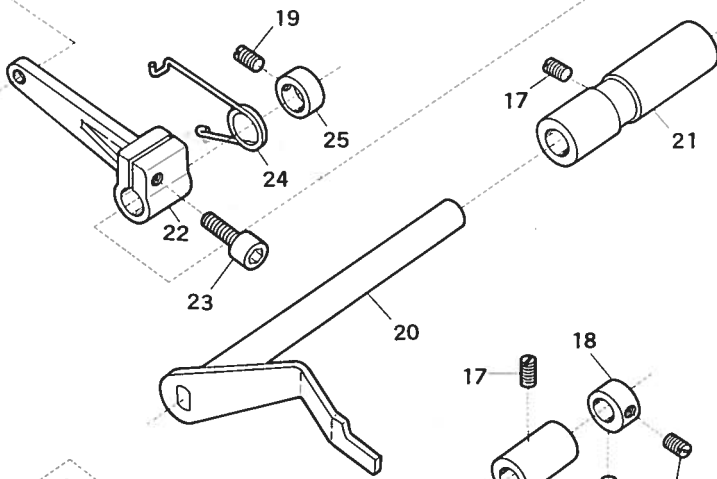
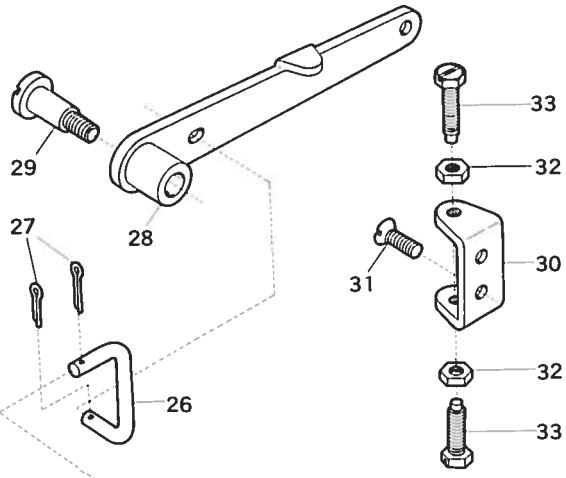
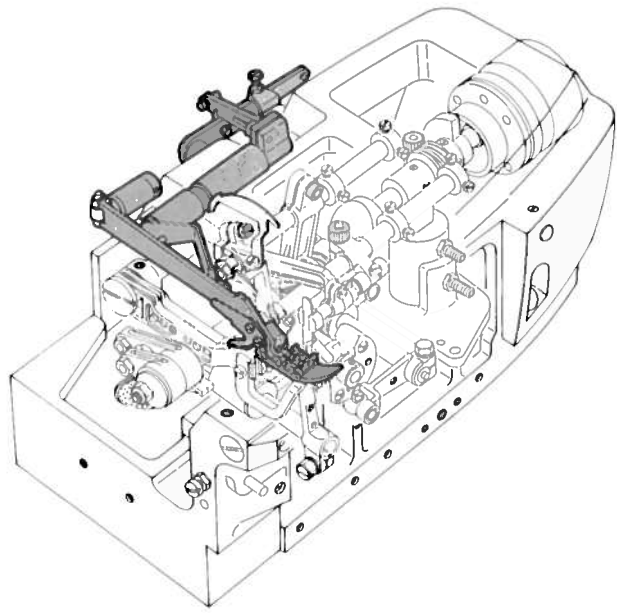
Ref. No.	Parts No.	Description	品名	Amt. Req.
1	34117	Retaining Ring for 34092	ストップリング	1
2	34092	Crankshaft Ball Bearing	ボールベアリング	2
3	9209	Screws for 33070, 34092, 34114, 34116	止ネジ	6
4	34096	Feed Driving Eccentric Key	キー	1
5	34318	Crankshaft	クランクシャフト	1
6	34091	Crankshaft Ball Bearing (Inner)	ボールベアリング	1
7	3436	Screw for 34091	ボールベアリング止ネジ	1
8	34115	Retaining Collar for 34091	ベアリング抜き止め	1
9	3433	Screws for 34115	ベアリング抜き止めネジ	2
10	32925	Oil Pump Driving Worm	ウォーム	1
11	7650	Screws for 32925, 35054, 34098	止ネジ	4
12	33077	Crankshaft Counterweight	バランスウェイト (右)	1
13	1435	Screws for 33077	バランスウェイト止ネジ	2
14	32779	Retaining Washer for 32777	ベアリング位置決めリング	1
15	32778	Inner Retaining Ring for 32777	ストップリング	1
16	32775	Crankshaft Ball Bearing Housing	大ブッシュ	1
17	32777	Crankshaft Ball Bearing (Right)	ボールベアリング	1
18	32818	Outer Retaining Ring for 32777	ボールベアリング押工	1
19	32817	Crankshaft Ball Bearing Housing Cap	大ブッシュ蓋	1
20	4441	Screws for 32817	大ブッシュ蓋止ネジ	4
21	34094	Pulley	プーリー	1
22	9202	Main Screw for 34094	プーリー決めネジ	1
23	4402	Cap Screw for 34094	プーリー位置決めネジ	1
24	5006	Sub Screw for 34094	プーリー止ネジ	1
25	34192	Upper Knife Driving Shaft Bushing (Right)	上メスブッシュ (右)	1
26	1457	Screws for 34192, 34193	上メスブッシュ止ネジ	2
27	34193	Upper Knife Driving Shaft Bushing (Left)	上メスブッシュ (左)	1
28	34054	Needle Driving Shaft Bushing (Right)	針振り軸ブッシュ (右)	1
29	33070	Needle Driving Shaft Bushing (Left)	ルーバー前後軸ブッシュ (左)	1
30	30291	Needle & Looper Shaft Oil Seal	オイルシール	4
31	32684	Upper Knife Driving Shaft Oil Seal	針棒クランク軸オイルシール	1
32	34116	Lower Looper Driving Shaft Bushings (Rear)	下ルーバー軸ブッシュ (後)	2
33	34114	Lower Looper Driving Shaft Bushing (Front)	下ルーバー軸ブッシュ (前)	1
34	34344	Upper Looper Bar Guide Bushing	ルーバー案内ブッシュ	1
35	1448	Screw for 34344	ルーバー案内ブッシュ止ネジ	1
36	34347	Upper Looper Bar Guide Bushing Cap	ルーバー案内ブッシュ蓋	1
37	518	Oil Felt for 34347	ルーバー案内ブッシュ蓋フェルト	1
38	34098	Upper Looper Driving Shaft Bushing (Front)	上ルーバー軸ブッシュ (前)	1
39	38221	Seal Plugs for 34054	埋メ座	2



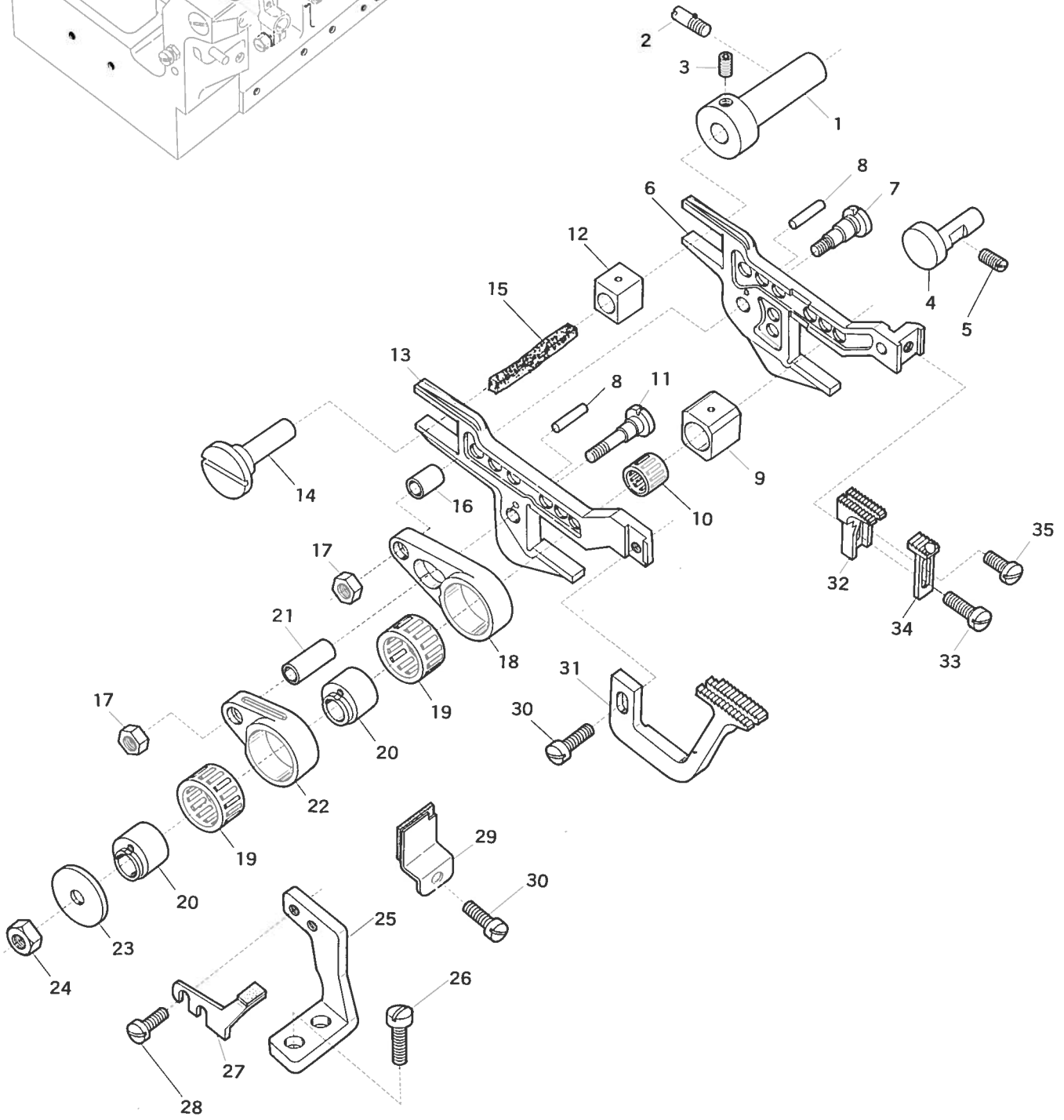
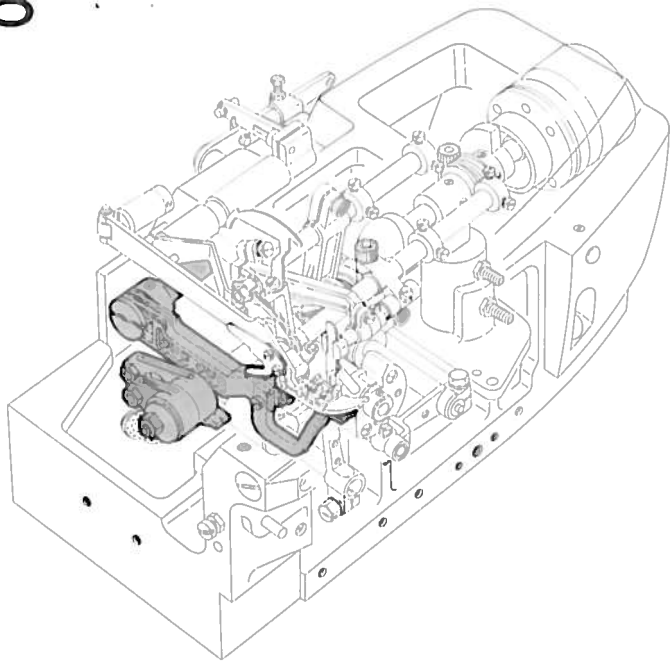
Ref. No.	Parts No.	Description	品名	Amt. Req.
1	30228	Needle Driving Shaft Collars	針振り軸カラー	2
2	9604	Screws for 30228, 32646, 34051	止ネジ	10
3	34052	Needle Driving Shaft Lever	針振り軸腕	1
4	520	Washers for 34052, 34194	座金	2
5	5520	Screws for 34052, 32902	止ネジ	2
6	34053	Needle Driving Shaft	針振り軸	1
7	34402	Needle Driving Arm Complete Set	針振り腕 (組)	1
8	34322	Needle Driving Arm	針振り腕	1
9	5550	Screw for 34322	針振り腕止ネジ	1
10	34241	Needle Clamp Stud	針止メピン	1
11	355	Nut for 34241	針止メピンナット	1
12	34324	Needle Clamp Washer	針押工	1
13	34323	Needle Holder Plate	針決メ板	1
14	—	Needle (Uy 154 GCS)	針	1
15	34051	Connecting Rod Pins	ロットピン	2
16	34050	Needle Driving Connecting Rod	針振りロット	1
17	5070	Screws for 34050, 34190	止ネジ	4
18	32819	Connecting Rod Roller Bearings	ニードルベアリング	2
19	34321	Needle Thread Pull-Off	針糸繰り	1
20	4358	Screw for 34321	針糸繰り止ネジ	1
21	32646	Upper Knife Driving Shaft Collars	上メス軸カラー	2
22	32902	Upper Knife Driving Lever	上メス軸腕	1
23	32903	Upper Knife Driving Shaft	上メス軸	1
24	34194	Upper Knife Driving Arm	上メス台	1
25	5522	Screw for 34194	上メス台止ネジ	1
26	8163	Screws for 32911, 34194	止ネジ	3
27	32912	Upper Knife Holder Guide	上メス案内	1
28	7616	Screw for 32912	上メス案内止ネジ	1
29	723	Guide Pin for 32912	上メス案内ピン	1
30	32911	Upper Knife Holder	上メス抱キ	1
31	32914	Upper Knife	上メス	1
32	34331	Upper Knife Clamp	上メス押シ	1
33	5508	Screw for 34331	上メス押シ止ネジ	1
34	34190	Upper Knife Driving Connecting Rod	上メスロット	1
35	34325	Throat Plate	針板	1
36	5401	Screw for Throat Plate	針板止ネジ	1
37	34246	Needle Guard (Rear)	針受ケ (後)	1
38	7650	Screw for 34246	針受ケ (後) 止ネジ	1
39	34025	Throat Plate Supporter	針板受ケ	1
40	6662	Screws for 34025	針板受ケ止ネジ	2
41	32604	Cloth Plate Rubber Cushion	埋メ座 (大)	2
42	32916	Lower Knife Holder	下メス台	1
43	4591	Screw for 32916	下メス台止ネジ	1
44	32919	Lower Knife Holder Spring	下メスバネ	1
45	5074	Screw for 32919	下メスバネ止ネジ	1
46	30421	Lower Knife	下メス	1
47	32917	Lower Knife Clamp	下メス押工	1
48	4353	Screw for 32917	下メス押工止ネジ	1
49	32899	Lower Knife Holder Plate	下メス台廻り止メ	1
50	4440	Screws for 32899	下メス台廻り止メネジ	2
51	698	Cloth Plate Latch Pin	フック掛ケピン	1
52	34057	Needle Guard (Front)	針受ケ (前)	1
53	4437	Screw for 34057	針受ケ (前) 止ネジ	1
54	5043	Stopper Screw for Cloth Plate	大カバーストップバーネジ	1
55	340	Nut for 5043	大カバーストップバーネジナット	1



Ref. No.	Parts No.	Description	品名	Amt. Req.
1	34196	Upper Looper Connecting Rod	上ルーパースタッド	1
2	5070	Screws for 34196, 34101	ルーパースタッド止ネジ	4
3	34197	Connecting Rod Roller Bearing	ニードルベアリング	1
4	34103	Ball Clamp Studs	球固定ピン	2
5	340	Nuts for 34103	球固定ピンナット	4
6	34102	Balls	球	2
7	34100	Looper Driving Lever Links	ルーパースタッド	2
8	2043	Screws for 34100	ルーパースタッド止ネジ	4
9	32786	Looper Driving Lever Link Pins	ルーパースタッドピン	2
10	3404	Screws for 32786	ルーパースタッドピン止ネジ	2
11	34099	Looper Driving Lever	ルーパースタッド	2
12	3635	Screws for 34099	ルーパースタッド止ネジ	4
13	34097	Upper Looper Driving Shaft	上ルーパースタッド	1
14	32792	Upper Looper Driving Shaft Collar	上ルーパースタッドカラー	1
15	5550	Screw for 32792	上ルーパースタッドカラー止ネジ	1
16	32848	Upper Looper Driving Shaft Thrust Washers	スラストプレート	4
17	32849	Upper Looper Driving Shaft Thrust Plates	スラストコロ	2
18	606	Oil Seal	パッキン	1
19	6007	Upper Looper Driving Shaft End Cap Screw	上ルーパースタッド蓋止ネジ	1
20	34479	Upper Looper Bar Driving Arm Complete Set	上ルーパースタッド (組)	1
21	34514	Upper Looper Bar Driving Arm	上ルーパースタッド	1
22	520	Washer for 34514, 32789	産金	2
23	5500	Screw for 34514, 32789	止ネジ	2
24	34122	Upper Looper Bar Driving Arm Pin	ルーパースタッドピン	1
25	282	Oil Wick for 34122	油芯	1
26	3311	Screw for 34122	ルーパースタッドピン止ネジ	1
27	34105	Upper Looper Bar	ルーパースタッド	1
28	34230	Looper Thread Pull-Off (Right)	ルーパースタッド (右)	1
29	4358	Screw for 34230	ルーパースタッド (右) 止ネジ	1
30	34216	Upper Looper Bar Guide	ルーパースタッド案内	1
31	304	Oil Wicks for 34216, 34105	油芯	1
32	34348	Upper Looper	上ルーパースタッド	1
33	7302	Screw for 34348	上ルーパースタッド止ネジ	1
34	34587	Upper Looper Bar Guide Thrust Pin	ルーパースタッド案内決メピン	1
35	7650	Screw for 34587	ルーパースタッド案内決メピン止ネジ	1
36	34516	Upper Looper Bar Guide Retainer	ルーパースタッド案内蓋	1
37	5004	Screws for 34516	ルーパースタッド案内蓋止ネジ	2
38	34345	Upper Looper Thread Guide	上ルーパースタッド (組)	1
39	9142	Screw for 34345	上ルーパースタッド (組) 止ネジ	2
40	32789	Lower Looper Holder Arm	下ルーパースタッド	1
41	34393	Lower Looper	下ルーパースタッド	1
42	3638	Screw for 34393	下ルーパースタッド止ネジ	1
43	34228	Looper Thread Pull-Off (Left)	ルーパースタッド (左)	1
44	1326	Screws for 34228	ルーパースタッド (左) 止ネジ	2
45	34118	Lower Looper Driving Shaft Washers	スラストプレート	2
46	34101	Looper Driving Lever Connecting Rod	ルーパースタッド	1
47	32819	Connecting Rod Roller Bearing	ニードルベアリング	1
48	34111	Lower Looper Driving Shaft	下ルーパースタッド	1
49	30228	Lower Looper Driving Shaft Collar	下ルーパースタッドカラー	1
50	9604	Screws for 30228	下ルーパースタッドカラー止ネジ	2



Ref. No.	Parts No.	Description	品 名	Amt. Req.
1	34389	Presser Foot Complete Set	押工 (組)	1
2	32708	Presser Foot	押工 (下)	1
3	34327	Presser Foot Chip Guard	押工チップ	1
4	1230	Screw for 34327	押工チップ止ネジ	1
5	34328	Presser Foot Stitch Tongue	爪	1
6	30619	Presser Foot Hinge Spring	押工ヒンジバネ	1
7	5036	Screw for 30619	押工ヒンジバネ止ネジ	1
8	34535	Presser Foot Chain Shield	空糸押工	1
9	1228	Screw for 34535	空糸押工止ネジ	1
10	34706	Chain Cutting Knife	チェンカッター	1
11	4404	Screws for 34706	チェンカッター止ネジ	2
12	34386	Presser Arm	押工台	1
13	34290	Presser Arm Hinge Pin	押工台ヒンジピン	1
14	1892	Presser Arm Hinge Pin Retaining Ring	ストップリング	1
15	34278	Presser Arm Shaft	押工軸	1
16	34287	Presser Arm Shaft Bushing	押工軸ブッシュ	1
17	9200	Screw for 34287, 34284	止ネジ	2
18	34302	Presser Arm Shaft Collar	押工軸カラー	1
19	1459	Screws for 34302, 34719	カラー止ネジ	4
20	34300	Foot Lifter Lever Shaft Complete Set	押工揚げ軸レバー (組)	1
21	34284	Foot Lifter Lever Shaft Bushing	押工揚げ軸ブッシュ	1
22	34283	Intermediate Lever (Large)	押工揚げ軸レバー (大)	1
23	5550	Screw for 34283	押工揚げ軸レバー(大)止ネジ	1
24	34301	Intermediate Lever Spring	押工揚げ軸バネ	1
25	34719	Foot Lifer Small Collar	押工軸レバー止メカラー	1
26	34265	Foot Lifter Lever Connecting Link	押工レバー連結棒	1
27	32715	Cotter Pins	割ピン	2
28	32711	Foot Lifter Lever	押工揚げレバー	1
29	6000	Screw for 32711	押工揚げレバー止ネジ	1
30	32716	Foot Lifter Lever Stopper	押工揚げゲストッパー	1
31	9127	Screws for 32716	押工揚げゲストッパー止ネジ	2
32	340	Nuts for 32716	押工揚げゲストッパー調節ネジナット	2
33	5505	Adjust Screws for 32716	押工揚げゲストッパー調節ネジ	2

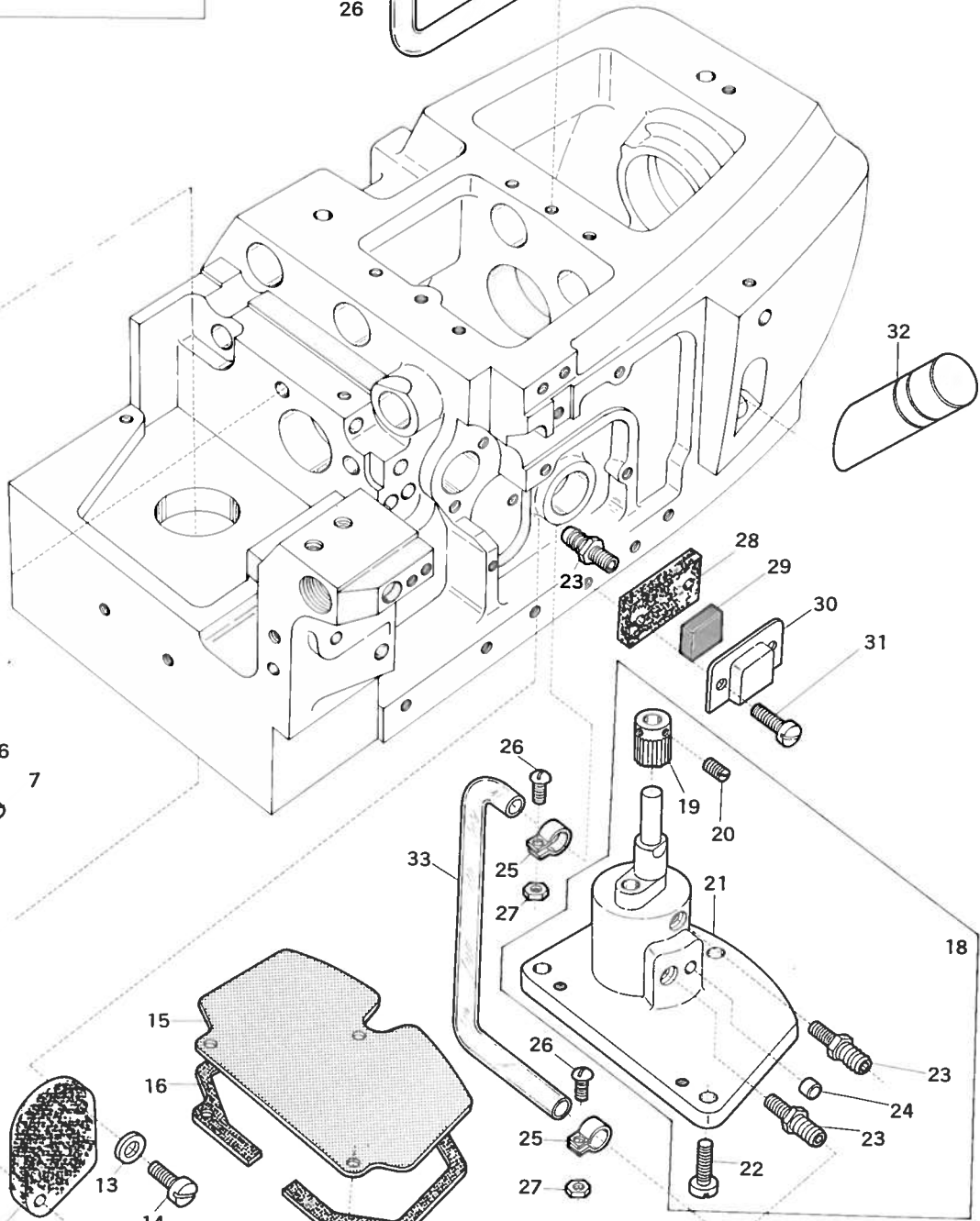
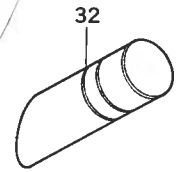
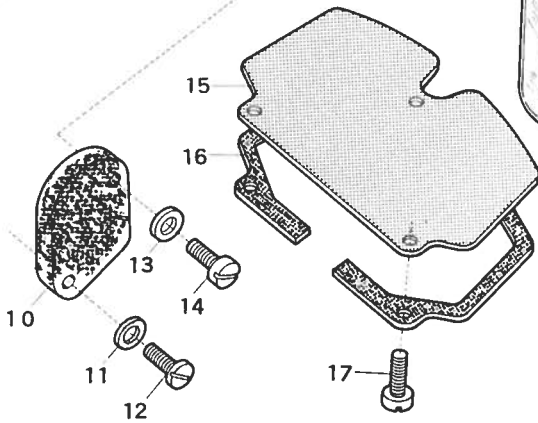
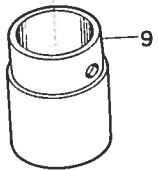
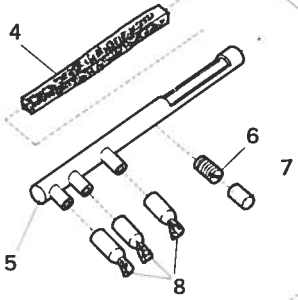
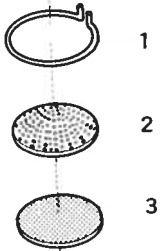
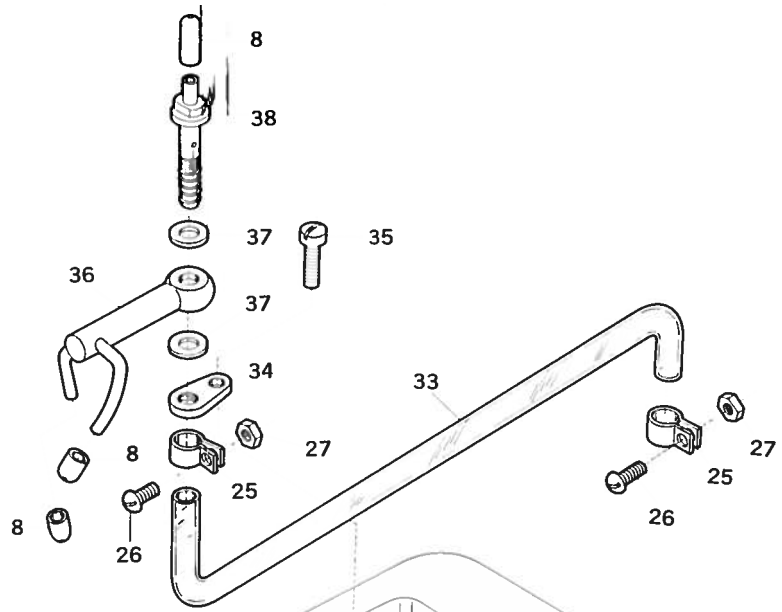
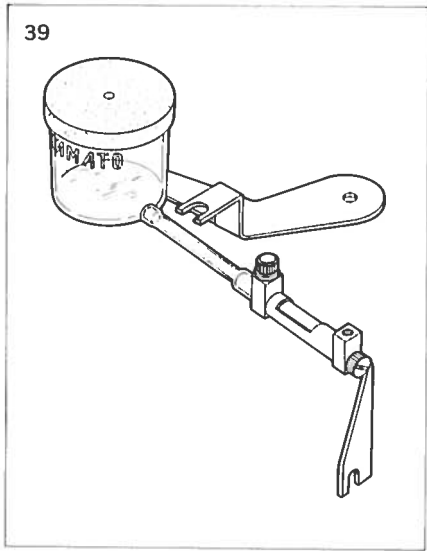


Ref. No.	Parts No.	Description	品名	Amt. Req.
1	34134	Feed Bar Guide (Rear)	送り台ガイド (後)	1
2	3632	Screw for 34134	送り台ガイド (後) 止ネジ	1
3	3635	Screw for 32866	エキセンピン止ネジ	1
4	34135	Feed Bar Guide (Right)	送り台ガイド (右)	1
5	9200	Screw for 34135	送り台ガイド (右) 止ネジ	1
6	34131	Main Feed Bar	後送り台	1
7	32864	Main Feed Bar Driving Stud	送りリンクピン	1
8	722	Cotters for 32864, 34138	送りリンクピンノックピン	2
9	34139	Feed Lift Block	角駒 (大)	1
10	34142	Feed Lift Block Roller Bearing	ニードルベアリング	1
11	34138	Differential Feed Bar Driving Stud	送りリンクピン	1
12	32867	Feed Bar Guide Block	角駒 (小)	1
13	34130	Differential Feed Bar	前送り台	1
14	32866	Feed Adjusting Pin	エキセンピン	1
15	291	Oil Wick for 32866	油芯	1
16	32853	Feed Bar Driving Connection Bushing	送りリンクブッシュ	1
17	451	Nuts for 32853, 34137	ナット	2
18	34133	Main Feed Bar Driving Connection	後送りリンク	1
19	34141	Feed Driving Eccentric Roller Bearings	ニードルベアリング	2
20	—	Feed Driving Eccentric (See Below The Table)	送り前後エキセン	1
21	34137	Differential Feed Bar Driving Connection Bushing	送りリンクブッシュ	1
22	34132	Differential Feed Bar Driving Connection	前送りリンク	1
23	605	Thrust Washer for 34141	摩金	1
24	20	Nut for Feed Driving Eccentric	送り前後エキセンナット	1
25	34136	Feed Bar Guide (Left)	送り台ガイド (左)	1
26	4440	Screws for 34136	送り台ガイド (左) 止ネジ	1
27	34059	Throat Plate Stay	針板支工	1
28	5000	Screws for 34059	針板支工止ネジ	2
29	34020	Feed Bar Front Oil Shield Complete Set	送り前カバー (組)	1
30	4353	Screws for 34020, 33816	止ネジ	2
31	33816	Differential Feed Dog	前送り	1
32	33811	Main Feed Dog	後送り	1
33	7609	Screw for 33811	後送り止ネジ	1
34	32883	Auxiliary Feed Dog	小送り	1
35	9730	Screw for 32883	小送り止ネジ	1

Feed Driving Eccentrics Table

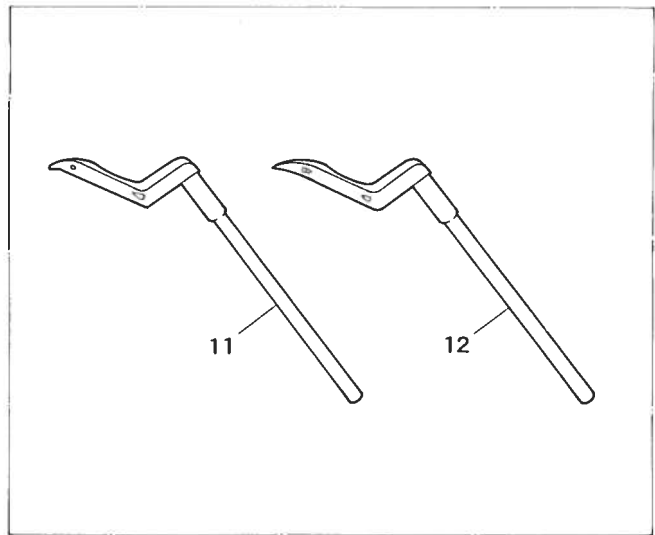
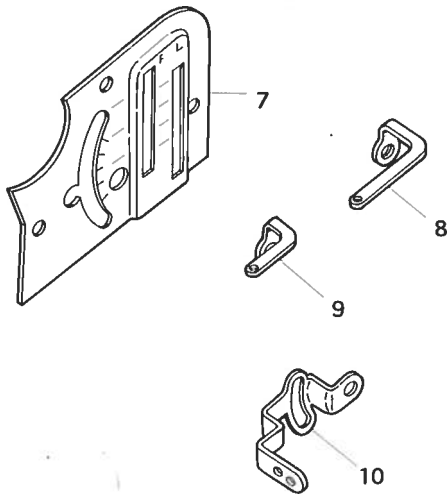
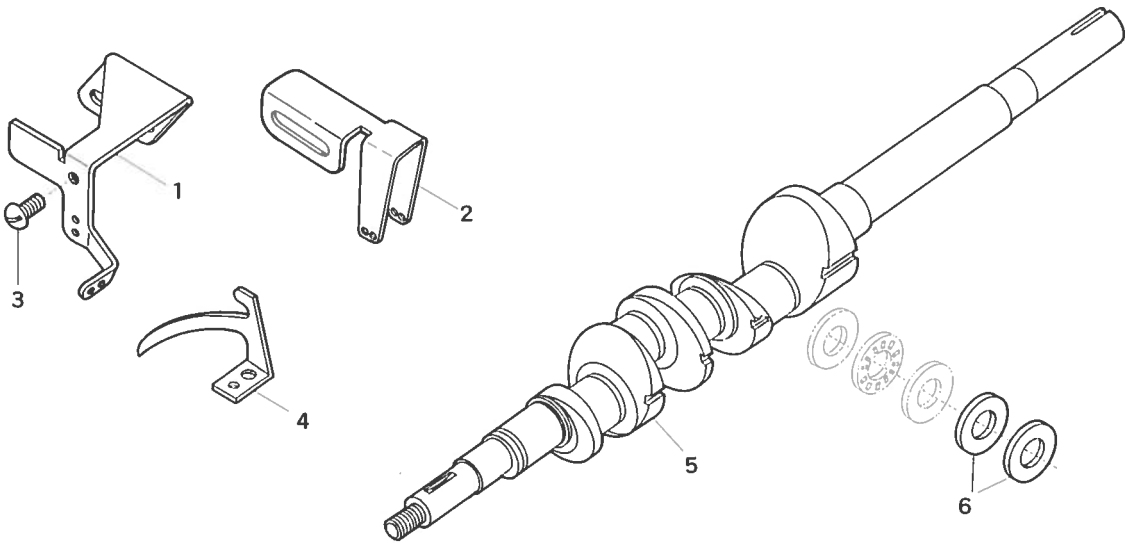
PARST No.	STITCHES PER INCH
34165	4
34145	5
34146	6
34147	7
34148	8
34149	9
34150	10
34151	11
34152	12
34153	13
35154	14
34155	15
34156	16
34157	17
34158	18
35159	19
34160	20
34161	22
34162	24
34163	26
34164	28
34166	30
34167	40
34168	50
34171	60
34170	70
34169	100

9



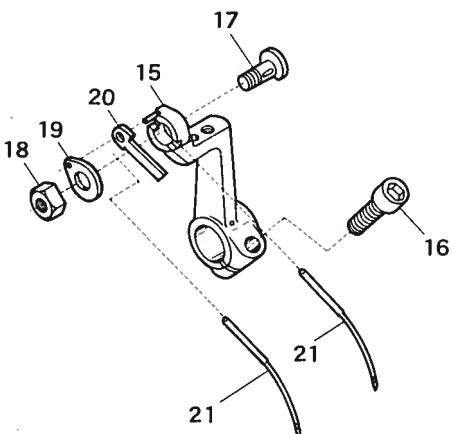
Ref. No.	Parts No.	Description	品名	Amt. Req.
1	32898	Round Oil Filter Screen Clamp (Upper)	濾過網押工 (小) 上	1
2	32933	Round Oil Filter Screen (Coarse Mesh)	濾過網 (荒目)	1
3	90951	Round Oil Filter Screen (Fine Mesh)	濾過網 (細目)	1
4	304	Oil Wick for 34143	油芯	1
5	34143	Feed Bar Driving Connection Oil Nozzle	オイルパイプ	1
6	3432	Screw for 34143	オイルパイプ止ネジ	1
7	38221	Plug for 3432	埋メ座	1
8	37697	Oil Nozzle Caps	注油キャップ	6
9	34207	Round Oil Filter Holder Pipe	濾過網受ケ	1
10	34110	Upper Looper Bar Oiling Felt	ルーバーフェルト	1
11	530	Washer for 34110	座金	1
12	9142	Screw for 34110	止ネジ	1
13	550	Washer for 34110	座金	1
14	4353	Screw for 34110	止ネジ	1
15	34206	Under Pump Oil Filter Screen	ポンプ濾過網	1
16	34208	Under Pump Oil Filter Screen Clamp	ポンプ濾過網押工	1
17	1175	Screws for 34208	ポンプ濾過網押工	3
18	34441	Oil Pump Complete Set	ポンプ (組)	1
19	30711	Oil Pump Driving Worm Gear	ウォームギヤー	1
20	1459	Screws for 30711	ウォームギヤー止ネジ	2
21	34442	Oil Pump	ポンプ本体	1
22	9106	Screws for 34442	ポンプ本体止ネジ	3
23	9909	Oil Tube Fitting Nuts	管継手ナット	1
24	750	Plug for 34442	埋メ座	1
25	32944	Oil Tube Clamps	緊束環	4
26	5133	Screws for 32944	緊束環止ネジ	4
27	331	Nuts for 32944	緊束環ナット	4
28	34438	Sponge (Large)	スポンジ (大)	1
29	34439	Sponge (Small)	スポンジ (小)	1
30	34447	Sponge Holder	スポンジ押工	1
31	4358	Screws for 34447	スポンジ押工止ネジ	2
32	32417	Oil Sight Gauge	オイルゲージ	1
33	34201	Oil Tubes	ビニールパイプ	2
34	34203	Top Oiler Bracket	ノズル支工	1
35	4440	Screw for 34203	ノズル支工止ネジ	1
36	34204	Top Oiler	給油管	1
37	570	Washers for 34204	座金	2
38	34202	Oil Sight Top Nozzle	ノズル	1
39	34269	Silicone Oil Supplying Unit	S P 装置 (組)	1

10



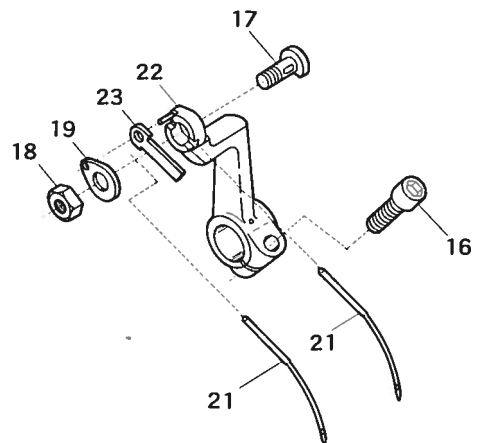
DCZ-420,-421,-446

13



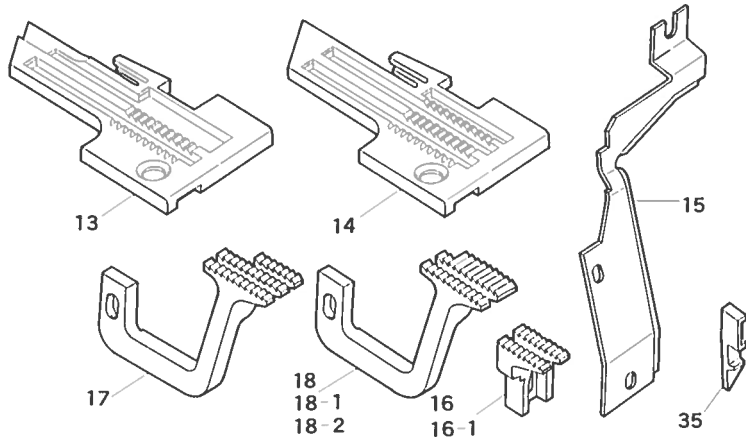
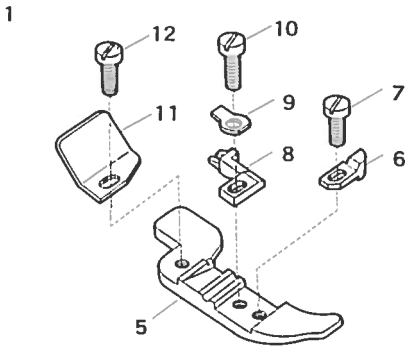
DCZ-420W

14

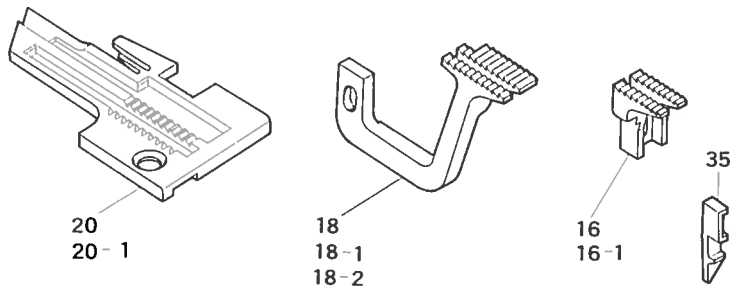
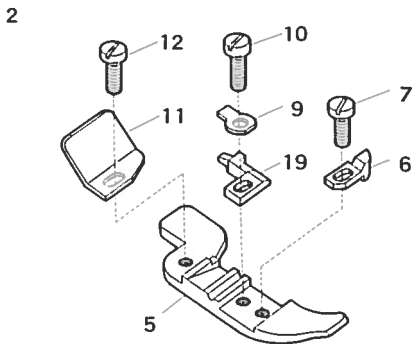


Ref. No.	Parts No.	Description	品名	Amt. Req.
1	34368	Needle Thread Eyelet (Large)	針糸道	1
2	34369	Needle Thread Eyelet (Small)	針糸道 (小)	1
3	1330	Screw for 34369	針糸道 (小) 止ネジ	1
4	34367	Needle Thread Pull-Off	針糸繰り	1
5	34195	Crankshaft	クランクシャフト	1
6	34118	Thrust Washers	スラストワッシャ	2
7	34376	Looper Thread Eyelet Supporter	前カバー	1
8	34607	Looper Thread Eyelet (Right)	ルーバー糸道 (右)	1
9	32358	Looper Thread Eyelet (Left)	ルーバー糸道 (左)	1
10	34224	Looper Thread Pull-Off (Right)	ルーバー糸繰り (右)	1
11	34395	Spreader for DCZ-420, 420W, -446	スプレザー	1
12	34350	Spreader for DCZ-421	スプレザー	1
13	34400	Needle Driving Arm Complete Set for DCZ-420, -421, -446	針振り腕 (組)	1
14	34401	Needle Driving Arm Complete Set for DCZ-420W	針振り腕 (組)	1
15	34240	Needle Driving Arm	針振り腕	1
16	5550	Screw for 34240	針振り腕止ネジ	1
17	34241	Needle Clamp Stud	針止メビン	1
18	355	Nut for 34241	針止メビンナット	1
19	34060	Needle Clamp Washer	針押工	1
20	34242	Needle Holder Plate	針決メ板	1
21	—	Needles	針	1
22	34250	Needle Driving Arm	針振り腕	1
23	34252	Needle Holder Plate	針決メ板	1

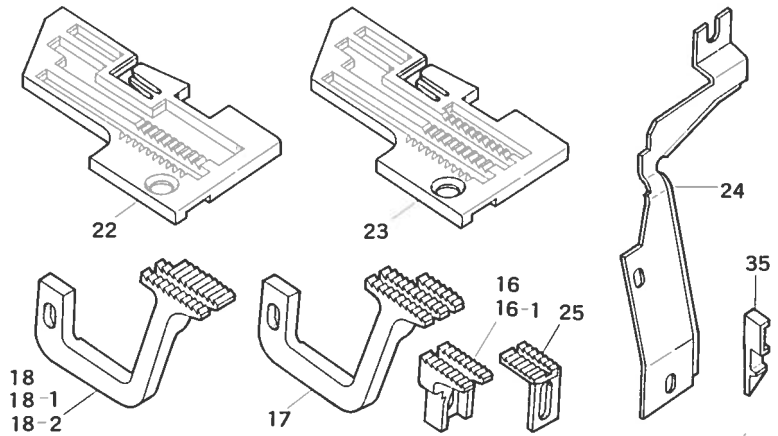
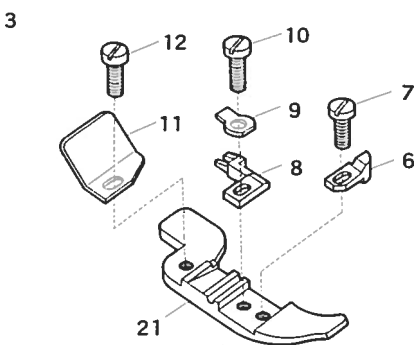
DCZ-420



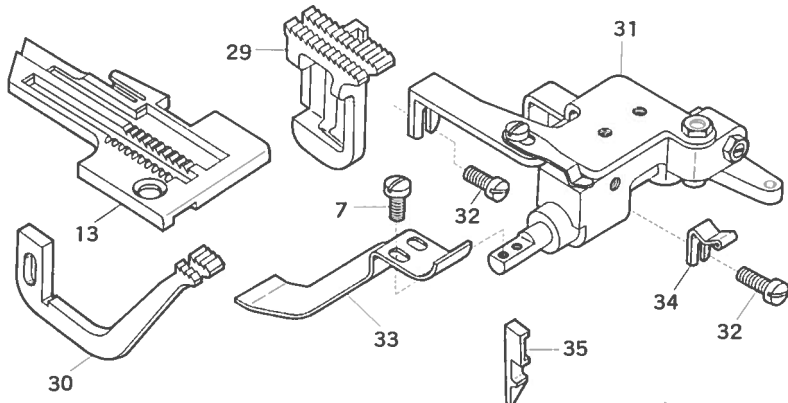
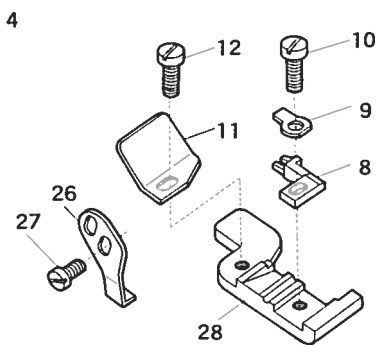
DCZ-420W



DCZ-421

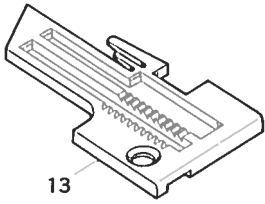
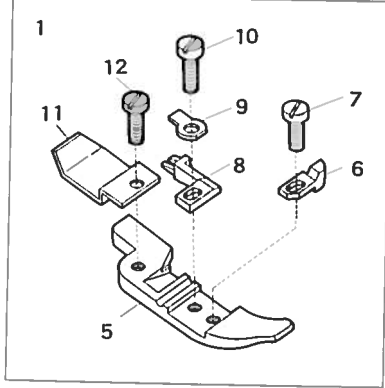


DCZ-446

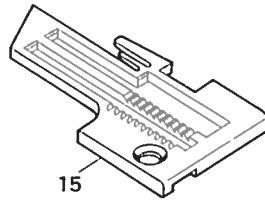
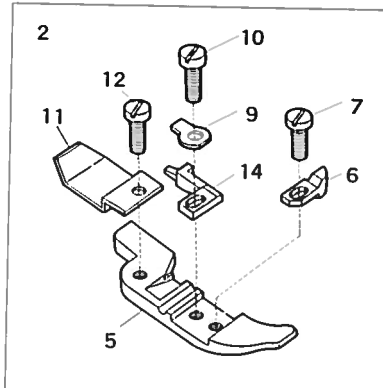


Ref. No.	Parts No.	Description	品名	Amt. Req.
1	34248	Presser Foot Complete Set for DCZ-420	押工 (組)(DCZ-420)	1
2	34252	Presser Foot Complete Set for DCZ-420W	押工 (組)(DCZ-420W)	1
3	34254	Presser Foot Complete Set for DCZ-421	押工 (組)(DCZ-421)	1
4	34465	Presser Foot Complete Set for DCZ-446	押工 (組)(DCZ-446)	1
5	32708	Presser Foot	押工 (下)	1
6	32710	Presser Foot Chip Guard	押工チップ	1
7	1230	Screws for 32710, 33355	止ネジ	3
8	32749	Presser Foot Stitch Tongue	爪	1
9	30619	Presser Foot Hinge Spring	押工ヒンジバネ	1
10	5036	Screw for 30619	押工ヒンジバネ止ネジ	1
11	34535	Presser Foot Chain Shield	空糸押工	1
12	1228	Screw for 34535	空糸押工ネジ止	1
13	32677	Throat Plate #1 for DCZ-420	針板 #1	1
14	34397	Throat Plate #2 for DCZ-420	針板 #2	1
15	34398	Chip Guard (Fix) #2 for DCZ-420	切屑落シ板	1
16	33814	Main Feed Dog (Standard) (Used in Common With DCZ-425)	後送り (標準)	1
16-1	33818	Main Feed Dog (Large Teeth)	後送り (荒歯)	1
17	33815	Differential Feed Dog #4	前送り	1
18	33813	Differential Feed Dog (Coarse Mesh)	前送り (並目)	1
18-1	33816	Differential Feed Dog (Large Teeth)	前送り (荒歯)	1
18-2	33817	Differential Feed Dog (Standard) (Used in Common With DCZ-425)	前送り (標準)	1
19	32761	Presser Foot Stitch Tongue	爪	1
20	32678	Throat Plate for DCZ-420W	針板	1
20-1	33497	Throat Plate for DCZ-420W	針板	1
21	32342	Presser Foot	押工 (下)	1
22	32340	Throat Plate #1 for DCZ-421	針板 #1	1
23	34396	Throat Plate #2 for DCZ-421	針板 #2	1
24	34389	Chip Guard (Fix)	切屑落シ板	1
25	32341	Auxiliary Feed Dog	小送り	1
26	34460	Presser Foot Stay	押工固定片	1
27	4404	Screws for 34460	押工固定片止ネジ	2
28	33342	Presser Foot	押工 (下)	1
29	33344	Main Feed Dog for DCZ-446	後送り (DCZ-446)	1
30	33343	Differential Feed Dog for DCZ-446	前送り (DCZ-446)	1
31	34462	Presser Plate Assembly for DCZ-446	ギャザ取り装置 (組)	1
32	7405	Screws for 34462, 34400	止ネジ	2
33	33355	Presser Plate for DCZ-446	ギャザ取り押工	1
34	33400	Front Cover Latch Spring	前開キカバーバネ	1
35	32913	Upper Knife Clamp	上メス押シ	1

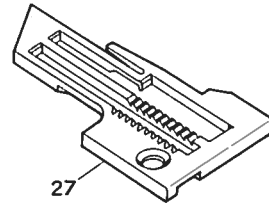
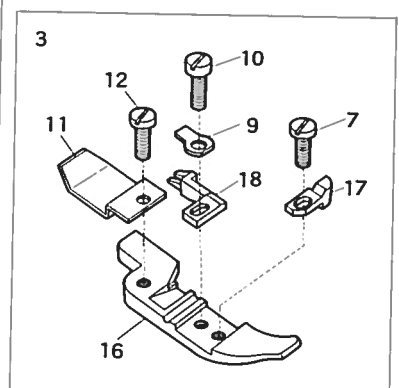
DCZ-420K



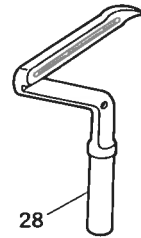
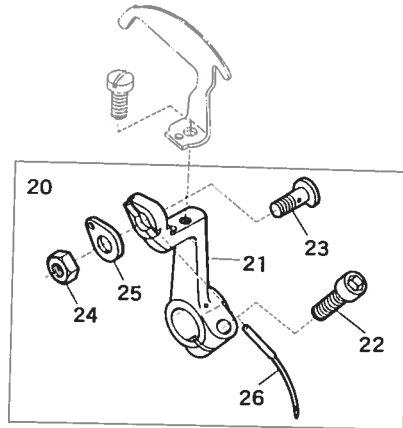
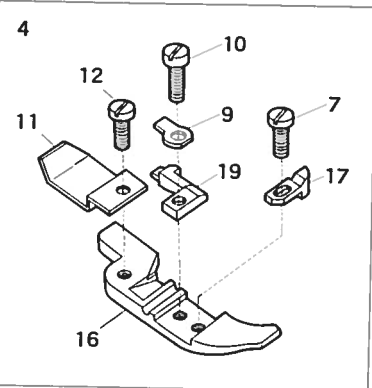
DCZ-420WK



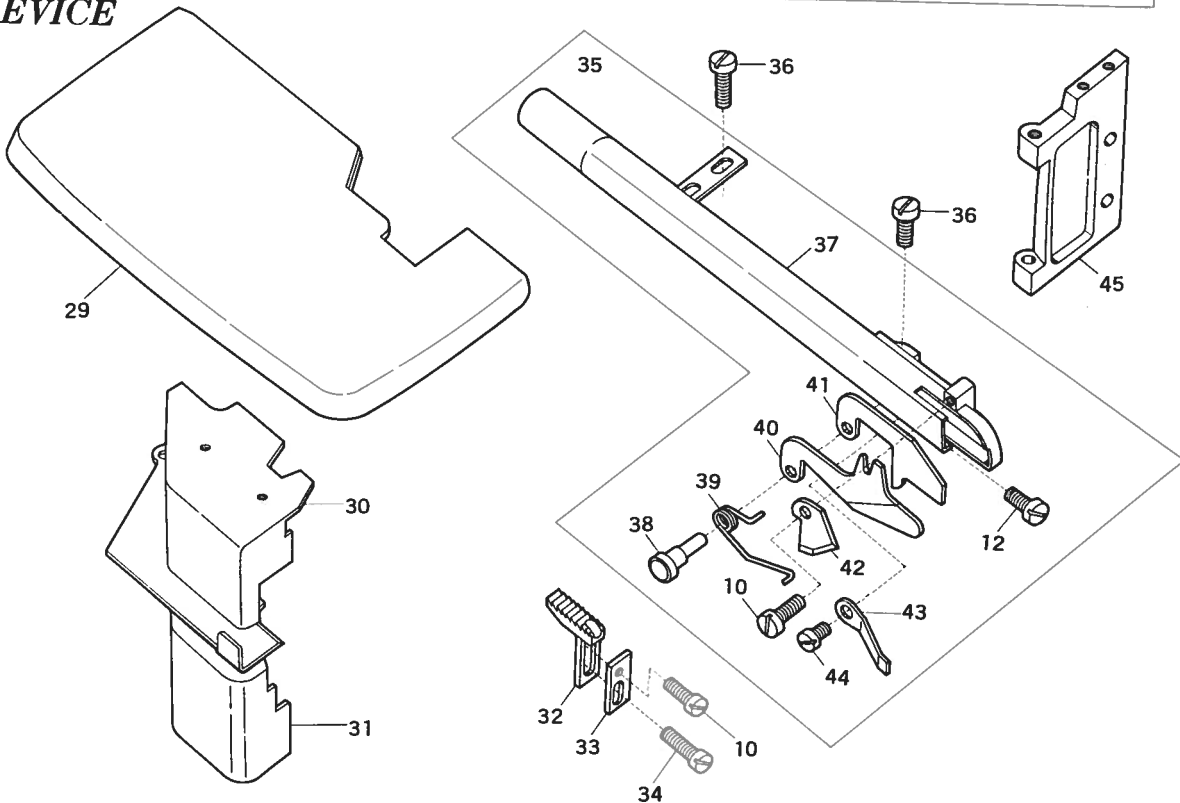
DCZ-425K



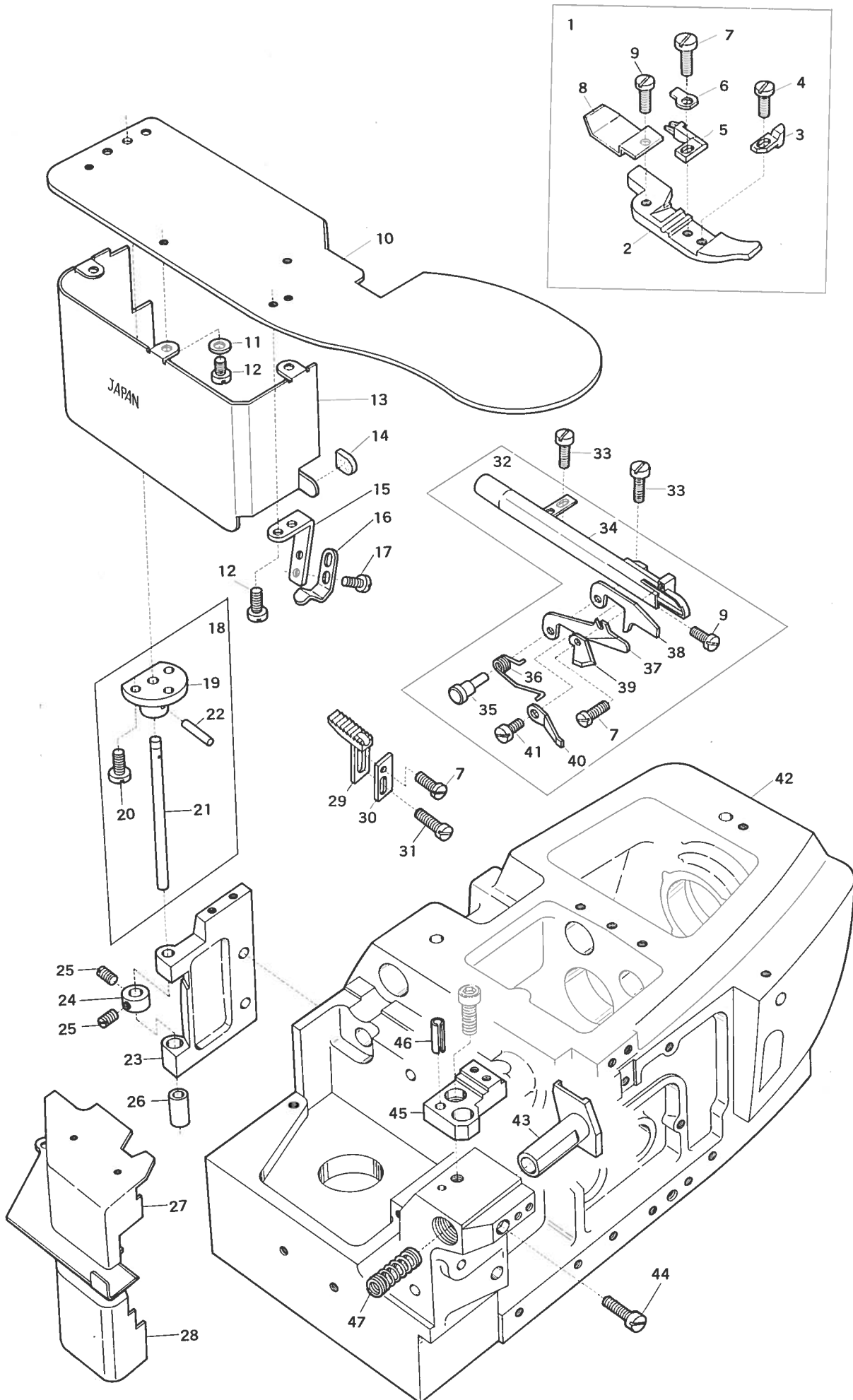
DCZ-435K



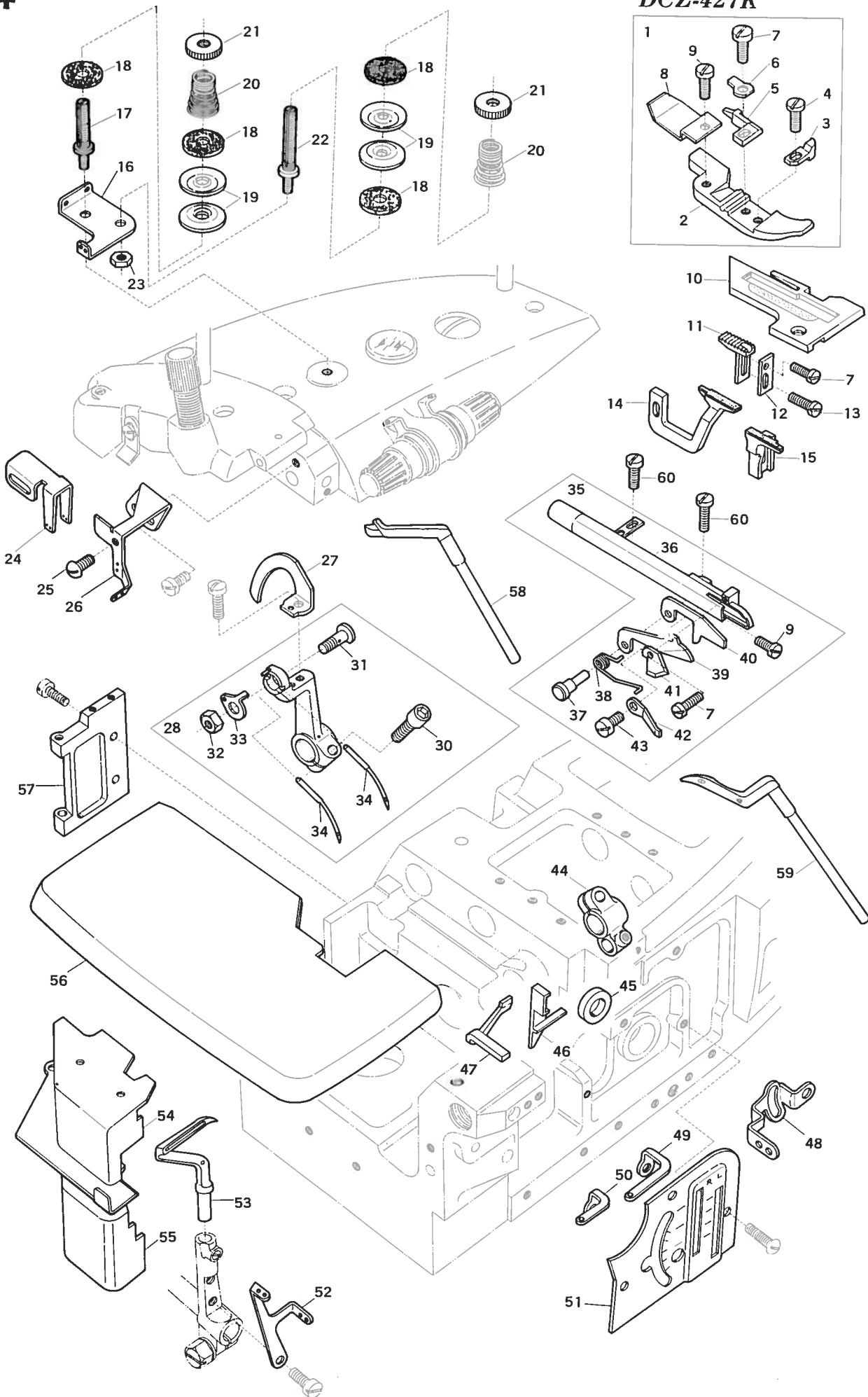
"K" DEVICE



Ref. No.	Parts No.	Description	品名	Amt. Req.
1	33496	Presser Foot Complete Set for DCZ-420K	押工 (組) (DCZ-420K)	1
2	33501	Presser Foot Complete Set for DCZ-420WK	押工 (組) (DCZ-420WK)	1
3	34319	Presser Foot Complete Set for DCZ-425K	押工 (組) (DCZ-425K)	1
4	35841	Presser Foot Complete Set for DCZ-435K	押工 (組) (DCZ-435K)	1
5	33470	Presser Foot	押工 (下)	1
6	32710	Presser Foot Chip Guard	押エチップ	1
7	1230	Screw for 32710	押エチップ止ネジ	1
8	32749	Presser Foot Stitch Tongue	爪	1
9	30619	Presser Foot Hinge Spring	押エヒンジバネ	1
10	5036	Screw for 30619, 33461	止ネジ	2
11	33471	Presser Foot Chain Shield	空糸押工	1
12	1228	Screw for 33471	空糸押工止ネジ	1
13	33478	Throat Plate #1 for DCZ-420K	針板 #1	1
14	32761	Presser Foot Stitch Tongue	爪	1
15	33497	Throat Plate for DCZ-420WK	針板	1
16	34326	Presser Foot	押工 (下)	1
17	34327	Presser Foot Chip Guard	押エチップ	1
18	34328	Presser Foot Stitch Tongue	爪	1
19	35843	Presser Foot Stitch Tongue	爪	1
20	34399	Needle Driving Arm Complete Set for DCZ-435K	針振り腕 (組)	1
21	34055	Needle Driving Arm	針振り腕	1
22	5550	Screw for 34055	針振り腕止ネジ	1
23	34056	Needle Clamp Stud	針止メビン	1
24	355	Nut for 34056	針止メビンナット	1
25	34060	Needle Clamp Washer	針押工	1
26	---	Needle	針	1
27	35842	Throat Plate	針板	1
28	34392	Lower Looper	下ルーバー	1
29	33473	Cloth Plate (Upper)	大カバー	1
30	33475	Feed Mechanism Cover	送りリンクカバー	1
31	33476	Feed Mechanism Oil Shield	送りリンクカバー (小)	1
32	33461	Auxiliary Feed Dog	小送り	1
33	33460	Trimming Knife (Lower) Guide	下刃ガイド	1
34	7609	Screw for 33460	下刃ガイド止ネジ	1
35	33913	Suction Pipe Complete Set	吸込管 (組)	1
36	4353	Screws for 33913	吸込管 (組) 止ネジ	3
37	33915	Suction Pipe	吸込管	1
38	33459	Trimming Knife Holder Pin	刃支持ピン	1
39	33458	Trimming Knife Spring	下刃バネ	1
40	33456	Trimming Knife (Upper)	上刃	1
41	33907	Trimming Knife (Lower)	下刃	1
42	33912	Trimming Knife (Upper) Guide	上刃ガイド	1
43	33911	Trimming Knife Reinforced Spring	下刃圧着バネ	1
44	4237	Screw for 33911	下刃圧着バネ止ネジ	1
45	33474	Cloth Plate Hinge	横カバーヒンジ	1

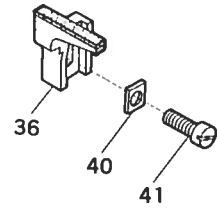
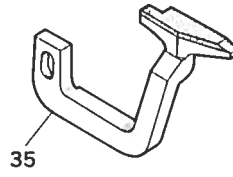
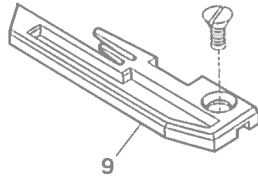
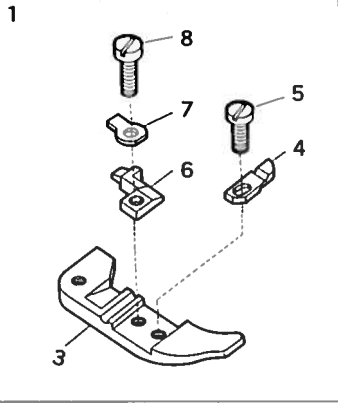


Ref. No.	Parts No.	Description	品 名	Amt. Req.
1	34319	Presser Foot Complete Set for DCZ-426K	押エ (組)	1
2	34326	Presser Foot	押エ (下)	1
3	34327	Presser Foot Chip Guard	押エチップ	1
4	1230	Screw for 34327	押エチップ止ネジ	1
5	34328	Presser Foot Stitch Tongue	爪	1
6	30619	Presser Foot Hinge Spring	押エヒンジバネ	1
7	5036	Screw for 30619, 33461	止ネジ	2
8	33471	Presser Foot Chain Shield	空糸押エ	1
9	1228	Screw for 33471	空糸押エ止ネジ	1
10	34425	Cloth Plate (Upper)	大カバー	1
11	535	Washers for 34425	座金	3
12	7006	Screws for 34425, 34437	止ネジ	5
13	34426	Cloth Plate (Lower)	横カバー	1
14	34432	Rubber Cushion for Cloth Plate Latch	横カバーフックゴム	1
15	34437	Cloth Plate Spring Holder	大カバーバネ取付台	1
16	34430	Cloth Plate Latch Spring	大カバーフックバネ	1
17	9142	Screws for 34430	大カバーフックバネ止ネジ	2
18	34436	Cloth Plate Hinge Pin Collar Complete Set	大カバーヒンジピン (組)	1
19	34435	Cloth Plate Hinge Pin Holder	大カバーヒンジピン台	1
20	4358	Screws for 34435	大カバーヒンジピン台	3
21	34427	Cloth Plate Hinge Pin	大カバーヒンジピン	1
22		Pin	ピン	1
23	34428	Cloth Plate Hinge	横カバーヒンジ	1
24	34505	Cloth Plate Hinge Pin Collar	大カバーヒンジピンカラー	1
25	1208	Screws for 34505	大カバーヒンジピンカラー止ネジ	1
26	34433	Cloth Plate Hinge Bushing	横カバーヒンジ	1
27	33475	Feed Mechanism Cover	送りリンクカバー	1
28	33476	Feed Mechanism Oil Shield	送りリンクカバー (小)	1
29	33461	Auxiliary Feed Dog	小送り	1
30	33460	Trimming Knife (Lower) Guide	下刃ガイド	1
31	7609	Screw for 33460	下刃ガイド止ネジ	1
32	33913	Suction Pipe Complete Set	吸込管 (組)	1
33	4353	Screws for 33913	吸込管 (組) 止ネジ	3
34	33915	Suction Pipe	吸込管	1
35	33459	Trimming Knife Holder Pin	刃支持ピン	1
36	33458	Trimming Knife Spring	下刃バネ	1
37	33456	Trimming Knife (Upper)	上刃	1
38	33907	Trimming Knife (Lower)	下刃	1
39	33912	Trimming Knife (Upper) Guide	上刃ガイド	1
40	33911	Trimming Knife Reinforced Spring	下刃圧着バネ	1
41	4237	Screw for 33911	下刃圧着バネ止ネジ	1
42	34424	Frame	ベッド	1
43	34429	Lower Knife Holder	下メス台	1
44	3433	Screws for 34429	下メス台止ネジ	2
45	34434	Throat Plate Supporter	針板受ケ	1
46	690	Pin for 34434	ピン	1
47	34431	Lower Knife Holder Spring	下メスバネ	1

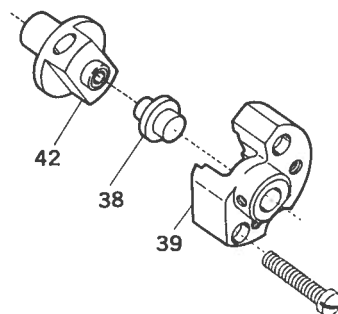
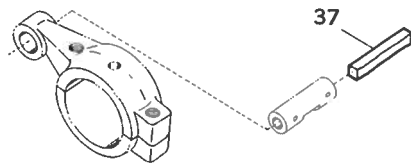
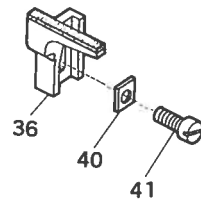
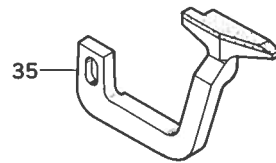
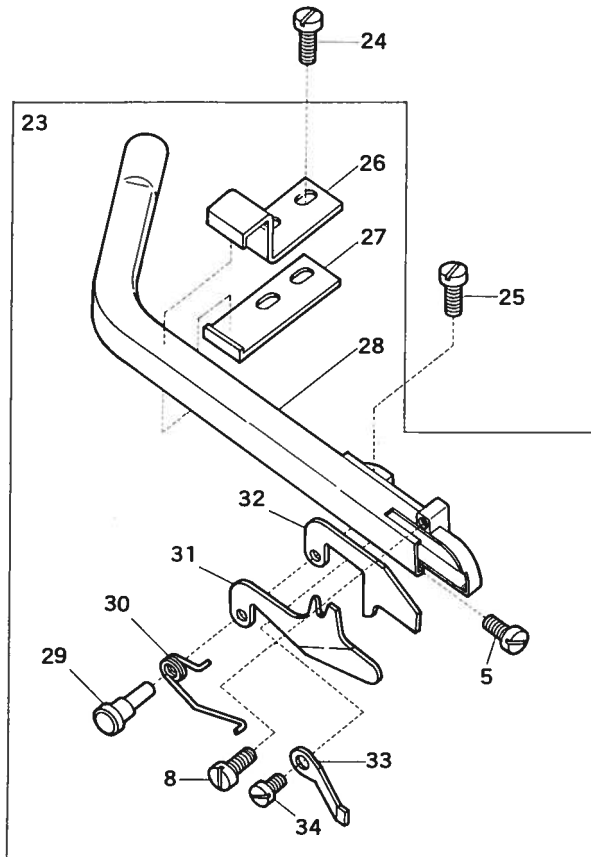
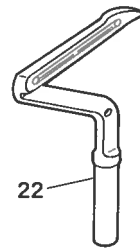
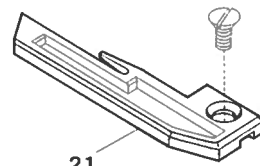
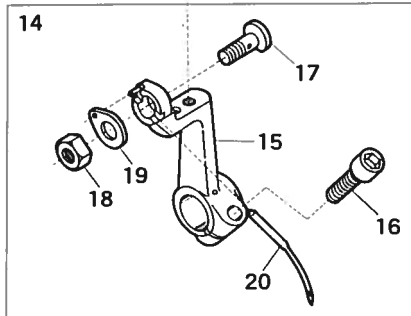
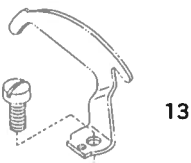
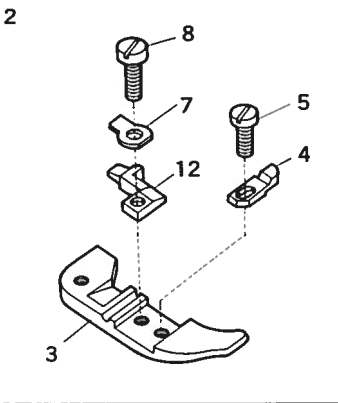


Ref. No.	Parts No.	Description	品名	Amt. Req.
1	35805	Presser Foot Complete Set	押工 (組)	1
2	35803	Presser Foot	押工 (下)	1
3	34327	Presser Foot Chip Guard	押工チップ	1
4	1228	Screw for 34327	押工チップ止ネジ	1
5	35804	Presser Foot Stitch Tongue	爪	1
6	30619	Presser Foot Hinge Spring	押エヒンジバネ	1
7	5036	Screws for 30619, 33912	止ネジ	1
8	33471	Presser Foot Chain Shield	空糸押工	1
9	1230	Screw for 33471	空糸押工止ネジ	1
10	35801	Throat Plate	針板	1
11	33461	Auxiliary Feed Dog	小送り	1
12	33460	Trimming Knife (Lower) Guide	下刃ガイド	1
13	7609	Screw for 33460	下刃ガイド止ネジ	1
14	34371	Differential Feed Dog	前送り	1
15	34372	Main Feed Dog	後送り	1
16	35811	Needle Thread Tension Disc Eyelet	調子台糸道	1
17	1819	Tension Post	糸調子棒	1
18	280	Felts	フェルト	4
19	37108	Tension Discs	糸調子皿	4
20	35813	Needle Thread Tension Springs	渦巻キバネ	2
21	360	Lock Nuts	ロックナット	2
22	1818	Tension Post	糸調子棒	1
23	340	Nut for 1818	糸調子棒ナット	1
24	34369	Needle Thread Eyelet (Small)	針糸道 (小)	1
25	1330	Screw for 34369	針糸道 (小) 止ネジ	1
26	34368	Needle Thread Eyelet (Large)	針糸道	1
27	35819	Needle Thread Pull-Off	針糸繰り	1
28	34403	Needle Driving Arm Complete Set	針振り腕 (組)	1
29	35806	Needle Driving Arm	針振り腕	1
30	5550	Screw for 35806	針振り腕止ネジ	1
31	34241	Needle Clamp Stud	針止メビン	1
32	355	Nut for 34241	針止メビンナット	1
33	35817	Needle Clamp Washer	針押工	1
34	—	Needle (Uy 154 GCS)	針	1
35	35818	Suction Pipe Complete Set	吸込管 (組)	1
36	33914	Suction Pipe	吸込管	1
37	33459	Trimming Knife Holder Pin	刃支持ピン	1
38	33458	Trimming Knife Spring	下刃バネ	1
39	35816	Trimming Knife (Upper)	上刃	1
40	33907	Trimming Knife (Lower)	下刃	1
41	33912	Trimming Knife (Upper) Guide	上刃ガイド	1
42	33911	Trimming Knife Reinforced Spring	下刃圧着バネ	1
43	4237	Screw for 33911	下刃圧着バネ止ネジ	1
44	35807	Upper Knife Driving Lever	針振り軸腕	1
45	35810	Thrust Ring	スラストリング	1
46	35809	Upper Knife Clamp	上メス押し	1
47	35808	Needle Guard (Rear)	針受ケ (後)	1
48	34224	Looper Thread Pull-Off	ルーバー糸繰り	1
49	34607	Looper Thread Eyelet (Right)	ルーバー糸道 (右)	1
50	32358	Looper Thread Eyelet (Left)	ルーバー糸道 (左)	1
51	34376	Looper Thread Eyelet Supporter	前カバー	1
52	35812	Lower Looper Thread Eyelet	下ルーバー糸道	1
53	35802	Lower Looper	下ルーバー	1
54	33475	Feed Mechanism Cover	送りリンクカバー	1
55	33476	Feed Mechanism Oil Shield	送りリンクカバー (小)	1
56	33473	Cloth Plate (Upper)	大カバー	1
57	33474	Cloth Plate Hinge	横カバーヒンジ	1
58	35821	Spreader (Common To DCZ-437)	スプレザー	1
59	34348	Upper Loper (Common To DCZ-425)	上ルーバー	1
60	4353	Screws for 35818	吸込管 (組) 止ネジ	2

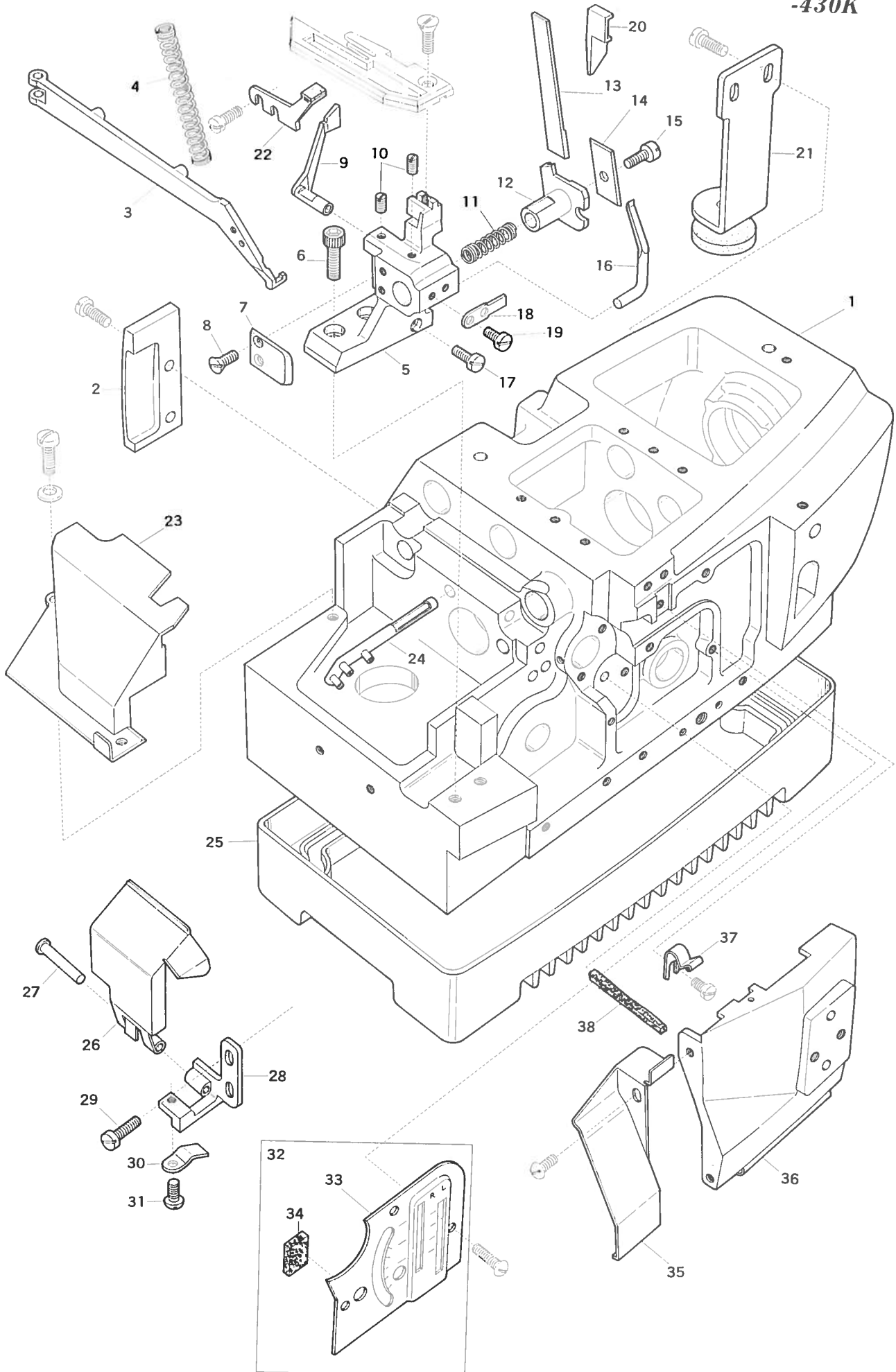
DCZ-428K



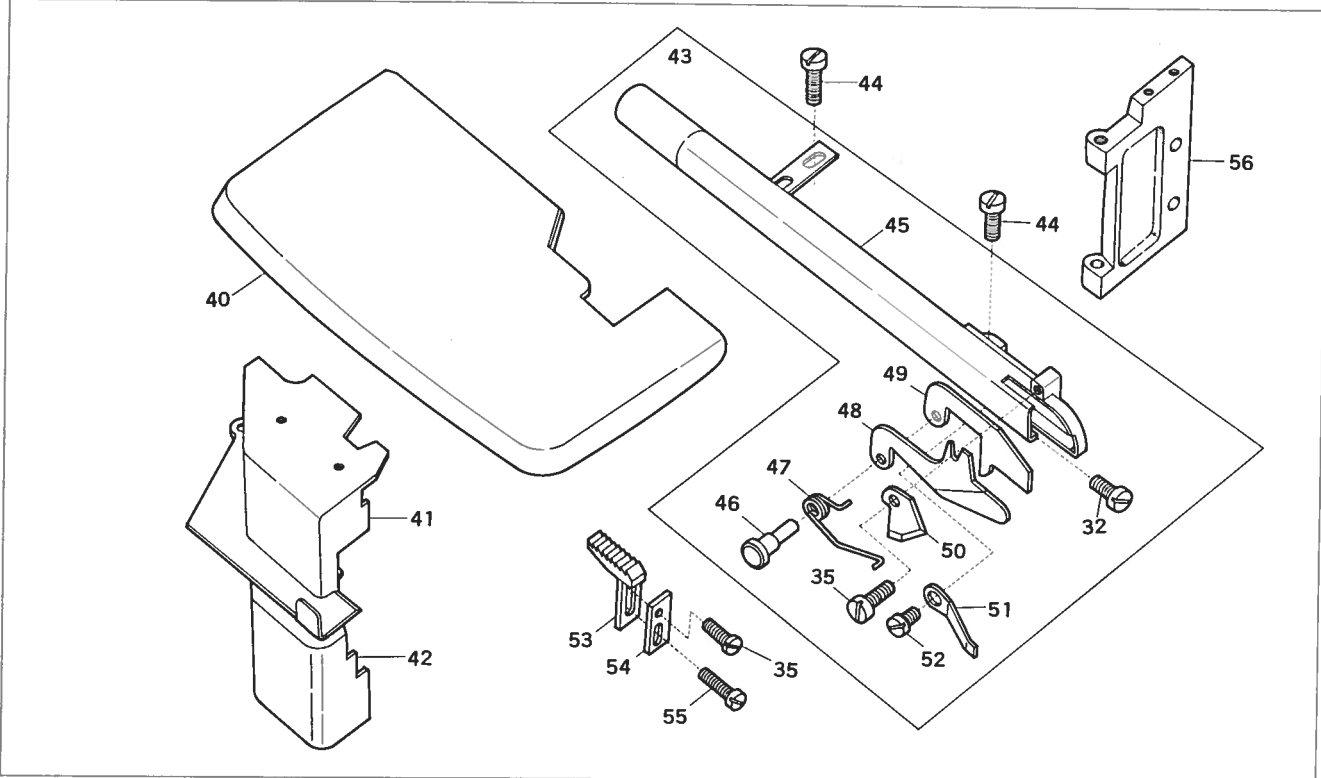
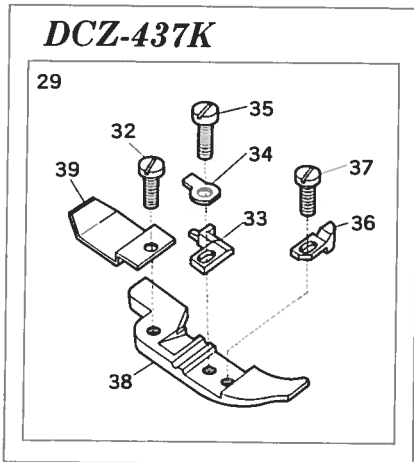
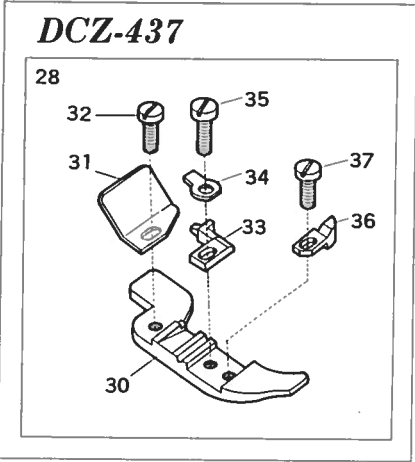
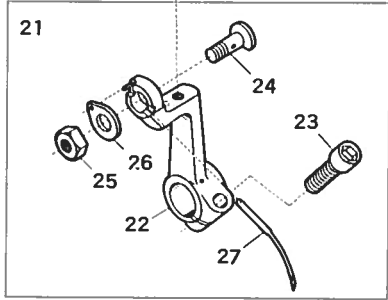
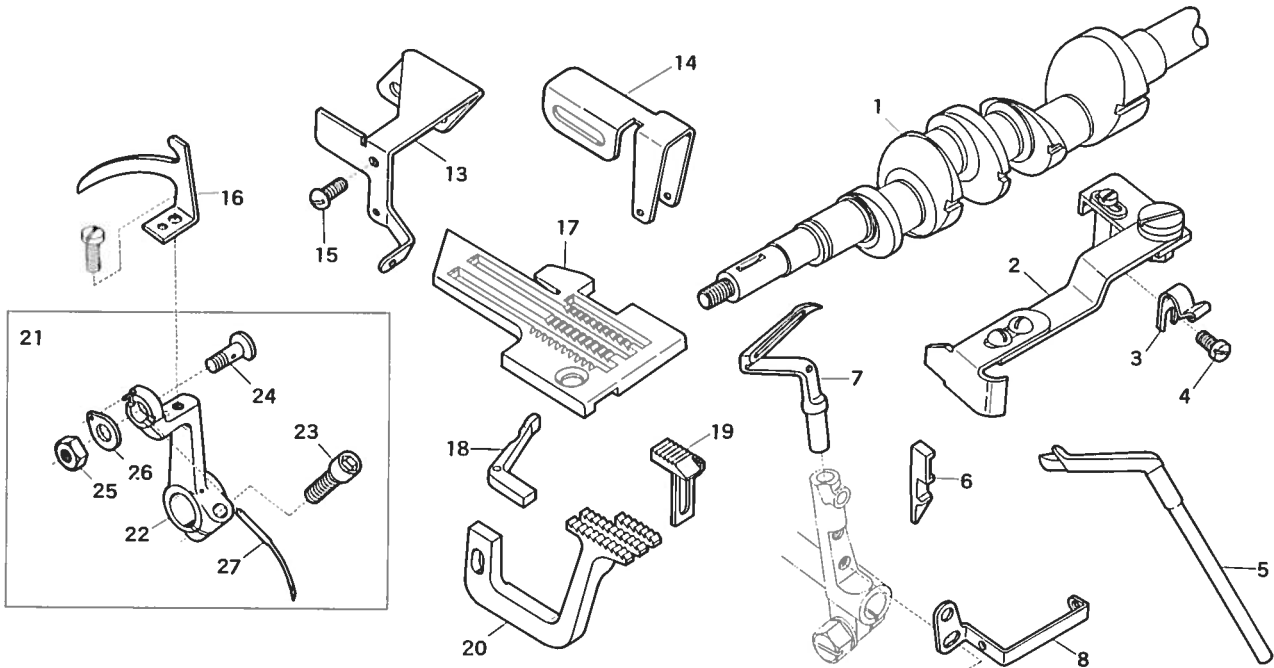
DCZ-430K



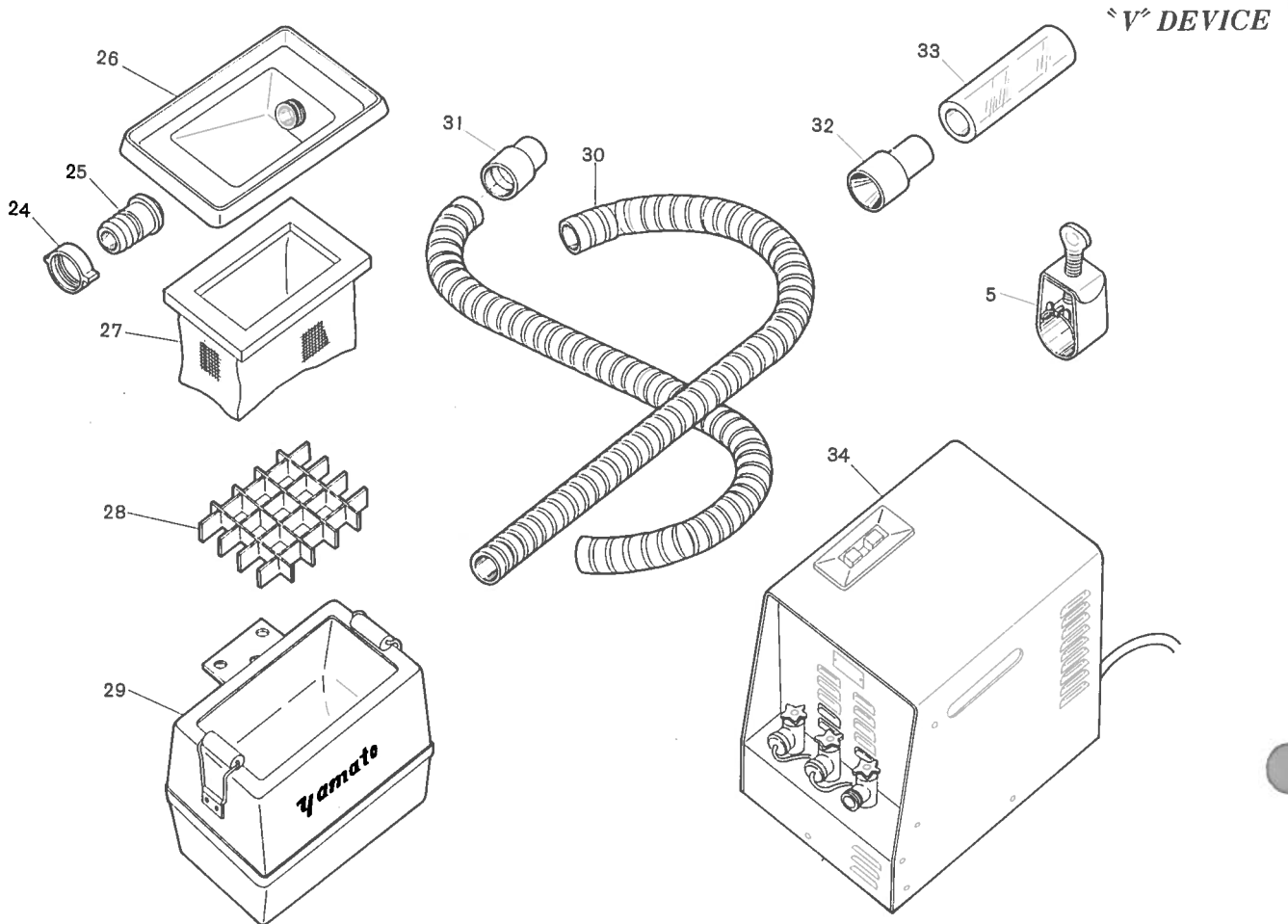
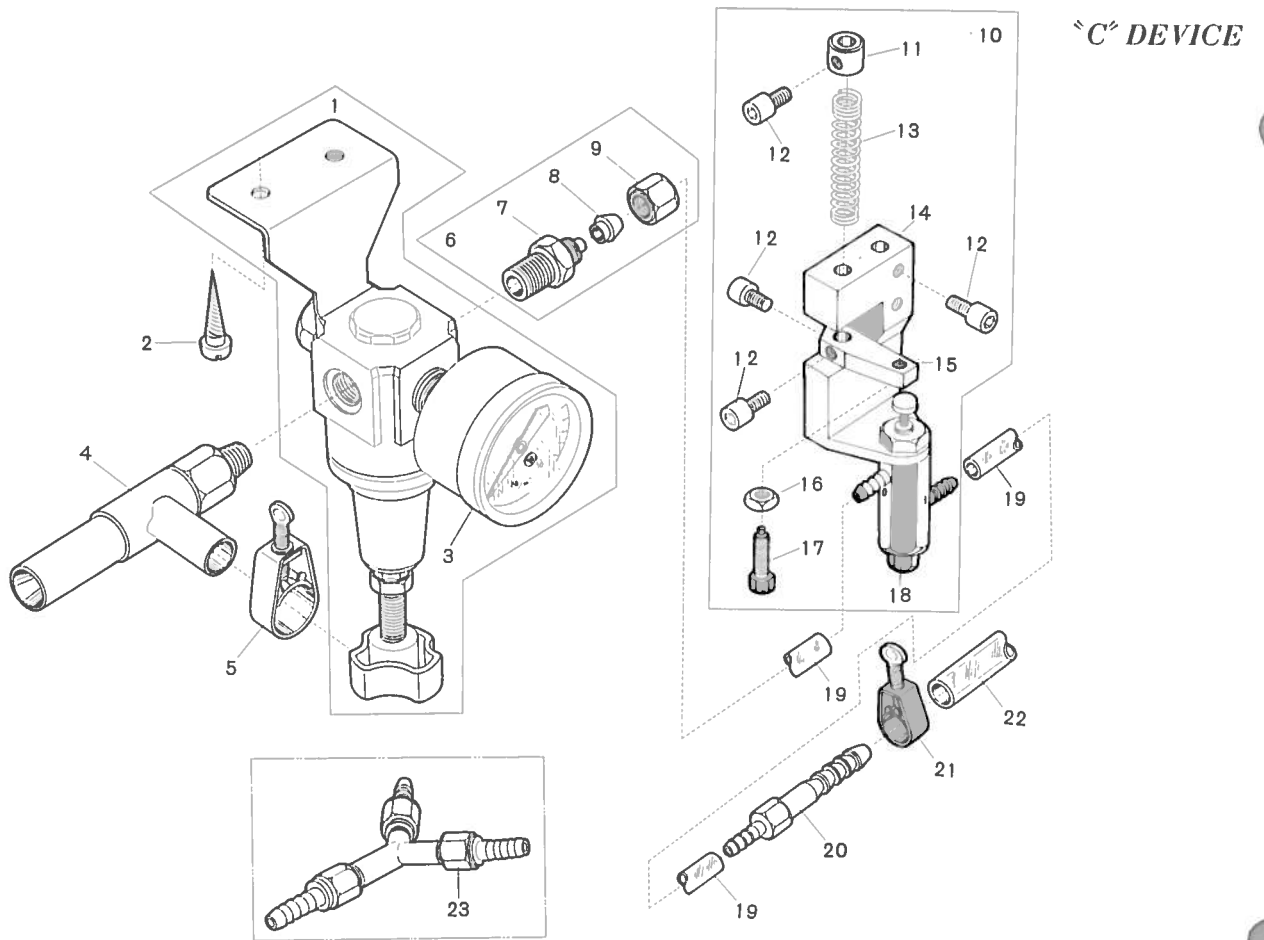
Ref. No.	Parts No.	Description	品名	Amt. Req.
1	35872	Presser Foot Complete Set for DCZ-428K	押工 (組) (DCZ-428K)	1
2	35844	Presser Foot Complete Set for DCZ-430K	押工 (組) (DCZ-430K)	1
3	35877	Presser Foot	押工 (下)	1
4	35891	Presser Foot Chip Guard	押工チップ	1
5	1228	Screws for 35891, 33459	止ネジ	2
6	35874	Presser Foot Stitch Tongue	爪	1
7	30619	Presser Foot Hinge Spring	押エヒンジバネ	1
8	5036	Screws for 30619, 33456	止ネジ	2
9	35856	Throat Plate for DCZ-428K	針板 (DCZ-428K)	1
10	35866	Differential Feed Dog	前送り	1
11	35867	Main Feed Dog	後送り	1
12	35873	Presser Foot Stitch Tongue	爪	1
13	34321	Needle Thread Pull-Off	針糸繰り	1
14	34399	Needle Driving Arm Complete Set	針振り腕 (組)	1
15	34055	Needle Driving Arm	針振り腕	1
16	5550	Screw for 34055	針振り腕止ネジ	1
17	34056	Needle Clamp Stud	針止メビン	1
18	355	Nut for 34056	針止メビンナット	1
19	34060	Needle Clamp Washer	針押工	1
20		Needle	針	1
21	35845	Throat Plate for DCZ-430K	針板 (DCZ-430K)	1
22	34392	Lower Looper	下ルーバー	1
23	35871	Suction Pipe Complete Set	吸込管 (組)	1
24	7609	Screws for 35871	吸込管 (組) 止ネジ	2
25	4353	Screw for 35871	吸込管 (組) 止ネジ	1
26	35846	Suction Pipe Holder (Upper)	吸込管支エ (上)	1
27	35847	Suction Pipe Holder (Lower)	吸込管支エ (下)	1
28	35870	Suction Pipe	吸込管	1
29	33459	Trimming Knife Holder Pin	刃支持ピン	1
30	33458	Trimming Knite Spring	下刃バネ	1
31	33456	Upper Knife	上刃	1
32	33907	Lower Knife	下刃	1
33	33911	Trimming Knife Reinforced Spring	下刃圧着バネ	1
34	4237	Screw for 33911	下刃圧着バネ止ネジ	1
35	35898	Differential Feed Dog	前送り	1
36	35899	Main Feed Dog	後送り	1
37	308	Felt for Needle Driving Connecting Rod Pin	針振りロッドピンフェルト	1
38	34587	Upper Looper Bar Guide Thrust Pin	ルーバー案内決メビン	1
39	34342	Upper Looper Bar Guide Retainer	ルーバー案内蓋	1
40	35834	Trimming Knife (Lower) Guide	下刃ガイド	1
41	4320	Screw for 35834	下刃ガイド止ネジ	1
42	34341	Upper Looper Bar Guide	ルーバー案内	1



Ref. No.	Parts No.	Description	品名	Amt. Req.
1	35850	Frame	ベッド	1
2	35852	Cloth Plate Hinge	横カバーヒンジ	1
3	35873	Presser Arm	押工台	1
4	35883	Presser Spring	押工バネ	1
5	35855	Throat Plate Holder	針板受ケ	1
6	5520	Screws for 35855	針板受ケ止ネジ	2
7	35868	Lower Knife Spring Holder	下メスバネ押工	1
8	9142	Screws for 35868	下メスバネ押工止ネジ	2
9	35858	Needle Guard (Rear)	針受ケ (後)	1
10	3433	Screws for 35858, 35859	止ネジ	2
11	35862	Lower Knife Spring	下メスバネ	1
12	35859	Lower Knife Holder	下メス台	1
13	35897	Lower Knife	下メス	1
14	35860	Lower Knife Clamp	下メス押工	1
15	4353	Screw for 35860	下メス押工止ネジ	1
16	35857	Needle Guard (Front)	針受ケ (前)	1
17	4437	Screw for 35857	針受ケ (前) 止ネジ	1
18	35861	Lower Knife Holder Locking Plate	下メス台廻り止め	1
19	7006	Screws for 35861	下メス台廻り止め止ネジ	2
20	35892	Upper Knife Clamp	上メス押シ	1
21	35884	Frame Stay	ベッド支工具	1
22	35865	Throat Plate Stay	針板支工	1
23	35863	Feed Mechanism Cover	送りリンクカバー	1
24	35864	Oil Pipe	オイルパイプ	1
25	35851	Base	ベース	1
26	35879	Lower Looper Cover	下ルーバーカバー	1
27	35882	Lower Looper Cover Pin	下ルーバーカバーピン	1
28	35880	Lower Looper Cover Hinge	下ルーバーカバーヒンジ	1
29	4353	Screws for 35880	下ルーバーカバーヒンジ止ネジ	2
30	35881	Lower Looper Cover Latch Spring	下ルーバーカバーバネ	1
31	1222	Screw for 35881	下ルーバーカバーバネ止ネジ	1
32	35838	Looper Thread Eyelet Suppoter Complete Set	前カバー (組)	1
33	34346	Looper Thread Eyelet Suppoter	前カバー	1
34	308	Felt for 34346	フェルト	1
35	35854	Chip Guard (Open)	切屑落シ板 (小)	1
36	35853	Front Cover	前開キカバー	1
37	35839	Front Cover Latch Spring	前開キカバーバネ	1
38	282	Felt	フェルト	1

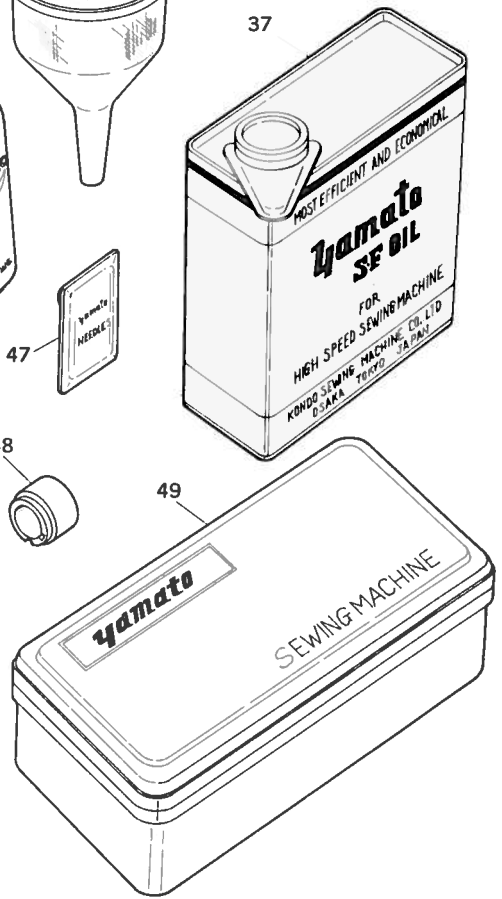
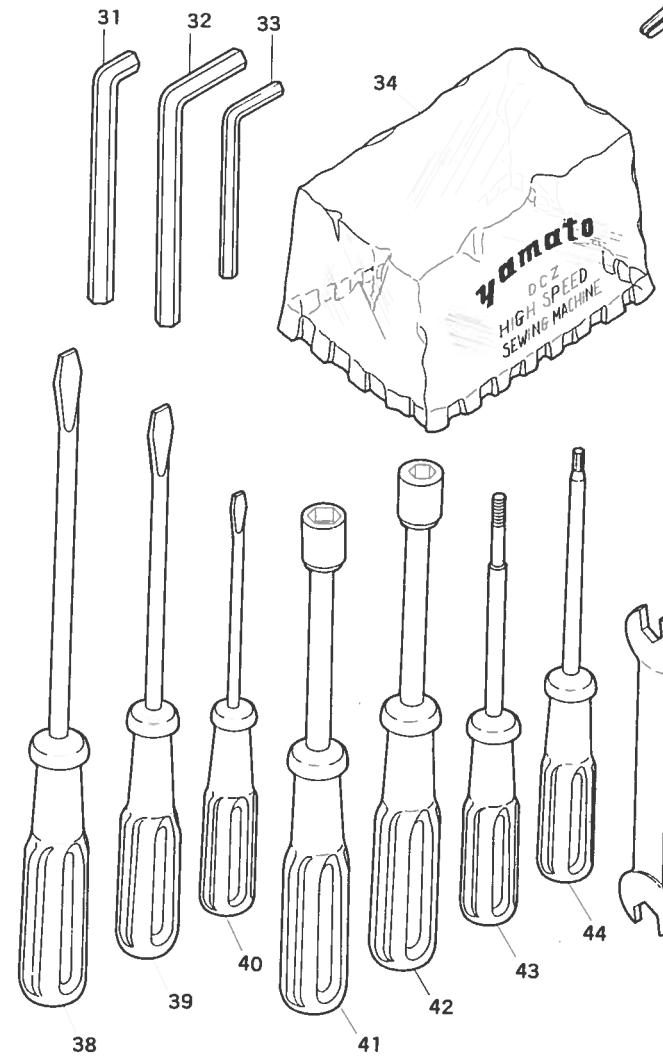
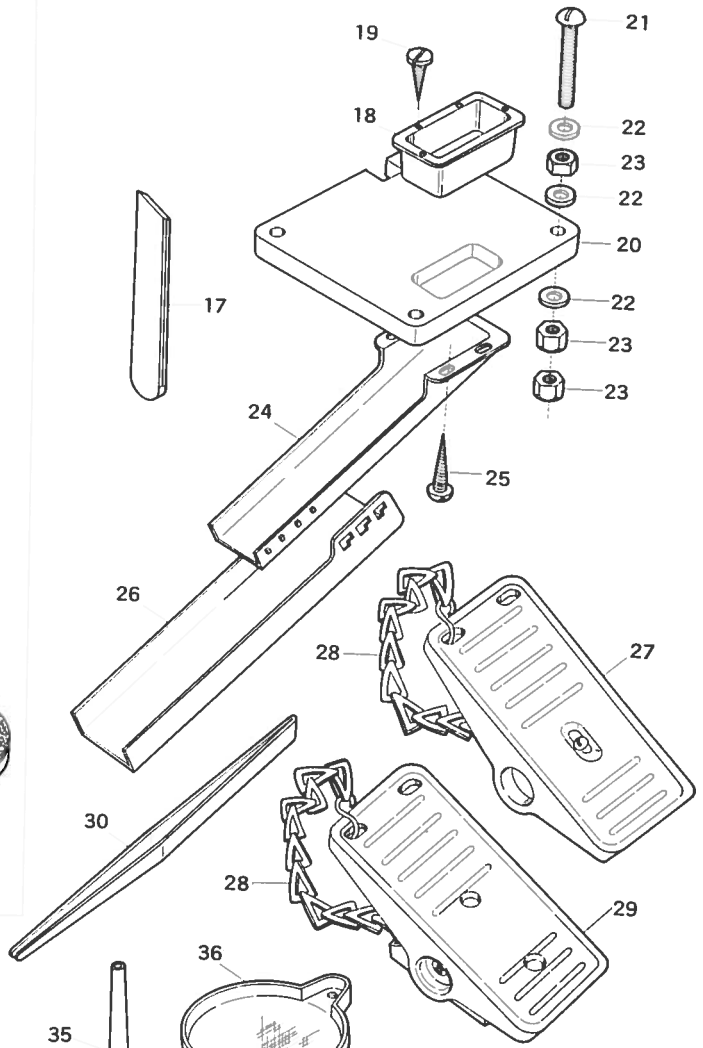
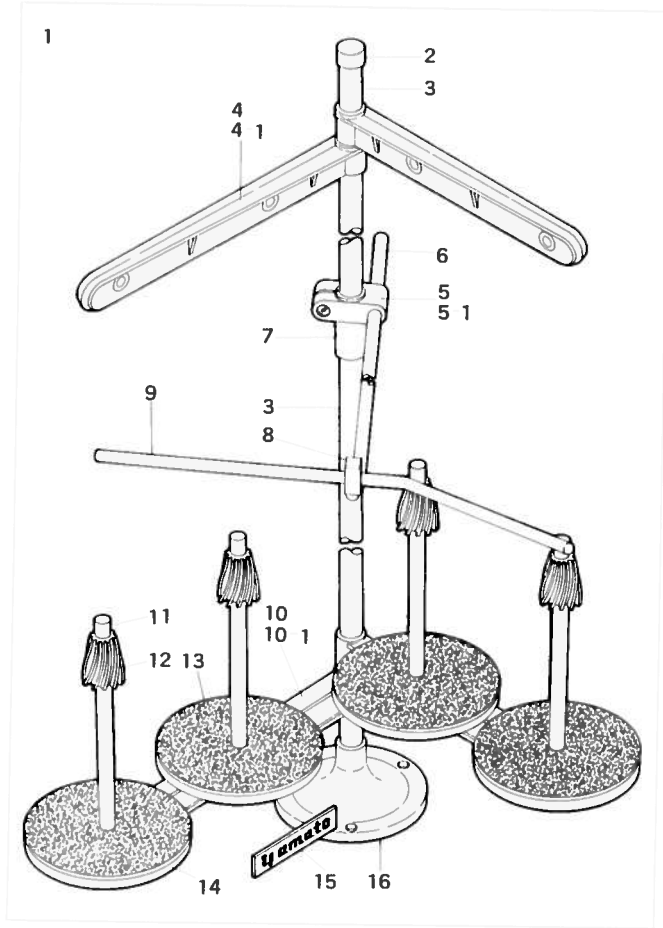


Ref. No.	Parts No.	Description	品名	Amt. Req.
1	35820	Crankshaft	クランクシャフト	1
2	33755	Edge Guide Complete Set (Swing)	当て定規 (組) (横開キ式)	1
3	33400	Front Cover Latch Spring	前開キカバーバネ	1
4	7405	Screw for 33400	前開キカバーバネ止ネジ	1
5	35821	Spreader	上スプレザー	1
6	32913	Upper Knife Clamp	上メス押シ	1
7	34392	Lower Looper	下ルーバー	1
8	35825	Looper Thread Pull-Off (Left)	ルーバー糸繰り (左)	1
9	35824	Looper Thread Pull-Off (Right)	ルーバー糸繰り (右)	1
10	35823	Looper Thread Eyelet Supporter	前カバー	1
11	34607	Looper Thread Eyelet (Right)	ルーバー糸道 (右)	1
12	32358	Looper Thread Eyelet (Left)	ルーバー糸道 (左)	1
13	34365	Needle Thread Eyelet (Large)	針糸道 (大)	1
14	34366	Needle Thread Eyelet (Small)	針糸道 (小)	1
15	1330	Screw for 34366	針糸道 (小) 止ネジ	1
16	34367	Needle Thread Pull-Off	針糸繰り	1
17	34258	Throat Plate	針板	1
18	35822	Needle Guard (Front)	針受ケ (前)	1
19	34262	Auxiliary Feed Dog	小送り	1
20	33815	Differential Feed Dog	前送り	1
21	34399	Needle Driving Arm Complete Set	針振り腕 (組)	1
22	34055	Needle Driving Arm	針振り腕	1
23	5550	Screw for 34055	針振り腕止ネジ	1
24	34056	Needle Clamp Stud	針止メピン	1
25	355	Nut for 34056	針止メピンナット	1
26	34060	Needle Clamp Washer	針押工	1
27	—	Needle	針	1
28	34364	Presser Foot Complete Set for DCZ-437	押工 (組) (DCZ-437)	1
29	34385	Presser Foot Complete Set for DCZ-437K	押工 (組) (DCZ-437K)	1
30	32708	Presser Foot	押工 (下)	1
31	34535	Presser Foot Chain Shield	空糸押工	1
32	1228	Screw for 34535, 33471	空糸押工止ネジ	1
33	34257	Presser Foot Stitch Tongue	爪	1
34	30619	Presser Foot Hinge Spring	押エヒンジバネ	1
35	5036	Screws for 30619, 34263, 33912	止ネジ	3
36	32710	Presser Foot Chip Guard	押エチップ	1
37	1230	Screw for 32710	押エチップ止ネジ	1
38	33470	Presser Foot	押工 (下)	1
39	33471	Presser Foot Chain Shield	空糸押工	1
40	33473	Cloth Plate (Upper)	大カバー	1
41	33475	Feed Mechanism Cover	送りリンクカバー	1
42	33476	Feed Mechanism Oil Shield	送りリンクカバー (小)	1
43	33913	Suction Pipe Complete Set	吸込管 (組)	1
44	4353	Screws for 33913,	吸込管 (組) 止ネジ	4
45	33915	Suction Pipe	吸込管	1
46	33459	Trimming Knife Holder Pin	刃支持ピン	1
47	33458	Trimming Knife Spring	下刃バネ	1
48	33456	Trimming Knife (Upper)	上刃	1
49	33907	Trimming Knife (Lower)	下刃	1
50	33912	Trimming Knife (Upper) Guide	上刃ガイド	1
51	33911	Trimming Knife Reinforced Spring	下刃圧着バネ	1
52	4237	Screw for 33911	下刃圧着バネ止ネジ	1
53	34263	Auxiliary Feed Dog	小送り	1
54	33460	Trimming Knife (Lower) Guide	下刃ガイド	1
55	7609	Screw for 33460	下刃ガイド止ネジ	1
56	33474	Cloth Plate Hinge	横カバーヒンジ	1
57	34962	Needle Thread Tension Disc Eyelet	調子台糸道	1



Ref. No.	Parts No.	Description	品名	Amt. Req.
1	33925	Regulator Complete Set	レギュレーター (組)	1
2	6905	Screws for 33925	レギュレーター取付ネジ	2
3	33928	Pressure Gauge	プレッシャーゲージ	1
4	33930	Venturi Tube Complete Set	ベンチュリー管 (組)	1
5	33940	Hose Band 3/8"	3/8"ホースバンド	1
6	33931	Mouth-Piece Charge 1/8" Complete Set	1/8"ストレートジョイント (組)	1
7	33949	Mouth-Piece Charge 1/8"	1/8"ストレートジョイント	1
8	33951	Pipe Holder	ナインホルダー	1
9	33950	Nut for Straight Joint	ナット	1
10	33953	Air Valve Complete Set	エヤバルブ (組)	1
11	33938	Collar for Air Valve Spring	エヤバルブ補助バネカラー	1
12	5040	Screws for 33938, 33935, 33936	止ネジ	6
13	33937	Return Spring for Air Valve Stopper	エヤバルブ補助バネ	1
14	33936	Holder for Air Valve	エヤバルブ取付台	1
15	33935	Air Valve Stopper	エヤバルブストッパー	1
16	334	Nut for 33935	ナット	1
17	5505	Screw for 33935	エヤバルブストッパー調節ネジ	1
18	33934	Air Valve	エヤバルブ	1
19	33941	Nylon Hose	ナイロンホース	1
20	33932	Joint for Used A Single Head	ジョイント (ミンが2台以上の時使用)	1
21	33939	Hose Bands 1/4"	1/4"ホースバンド	3
22	33942	Nylon Hose	ナイロンホース	1
23	33933	Three Pronged Joint for Used Plural Heads	三又ジョイント (ミンが2台以上の時使用)	1
24	33505	Hose Pipe Bases (Upper)	ホース口金 (上)	2
25	33506	Hose Pipe Bases (Lower)	ホース口金 (下)	2
26	33507	Trimmed Thread Collector Cap	コレクター蓋	1
27	33508	Trimmed Thread Collector Net	集塵袋	1
28	33509	Trimmed Thread Collector Net Holder	集塵袋支工	1
29	33495	Trimmed Thread Collector Complete Set	コレクター本体	1
30	33504	Hoses	ホース	2
31	33503	Hose Joints	ホースジョイント	3
32	33926	Middle Joint for Hose Pipe	ジョイント	1
33	33952	Nylon Hose	ナイロンホース	1
34	33486	YV-100 (Suction Pump)	吸引ポンプ (YV-100)	1

Note		注記	
Please note that the following devices have been explained.		下記装置の説明を参照下さい。	
“K” Device	Automatic Chain-thread Cutter	“K” 装置	自動カラ環切り装置
“C” Device	With this unit the thread chain trimmed with “K” chain-thread Cutter is blown into a Suction Pipe automatically by means of Air Compressor system. (A Compressor is available at extra charge.)	“C” 装置	この装置は自動カラ環切り装置で切断されたカラ環をエア・コンプレッサーによって自動的に吸込管に吸込む装置です。 (コンプレッサーは必要に応じて特別注文で御利用下さい。)
“V” Device	With this unit the thread chain trimmed with “K” chain-thread Cutter is blown into a Pipe by means of Vacum Pump system. (A Vacum Pump is available at extra charge on request.)	“V” 装置	この装置は自動カラ環切り装置で切断されたカラ環を吸引ポンプによって自動的に吸込管に吸込む装置です。 (吸引ポンプは必要に応じて特別注文で御利用下さい。)
“KC” Device	This is complete set consisting of “K” chain-thread Cutter and “C” Device of Air Compressor system.	“KC” 装置	この装置は“K”装置と“C”装置を併用しています。
“KV” Device	This is complete set consisting of “K” chain-thread Cutter and “V” Device of Vacum Pump system.	“KV” 装置	この装置は“K”装置と“V”装置を併用しています。



Ref. No.	Parts No.	Description	品名	Amt. Req.	Exp't. 国内
1	99002	Thread Stand 4 Spool Type Complete Set	4本系用糸立 (組)	1	1
2	99013	Culm Cap	コラムキャップ	1	1
3	99011	Culm Pipe	コラムパイプ	1	1
4	99021	Thread Hanger (4 Spool Type) Complete Set	スレッドハンガー (4本系用) (組)	1	1
4-1	99022	Thread Hanger (4 Spool Type)	スレッドハンガー (4本系用)	1	1
5	99028	Thread Guide Holder Complete Set	糸案内ホルダー (組)	1	1
5-1	99029	Thread Guide Holder	糸案内ホルダー	1	1
6	99030	Thread Guide Bar	糸案内支工棒	1	1
7	99012	Culm Socket	コラムソケット	1	1
8	99031	Thread Guide Bar Bracket	支工棒接点	1	1
9	99032	Thread Guide	糸案内	1	1
10	99014	Spool Holder (4 Spool Type) Complete Set	スプールホルダー (4本系用) (組)	1	1
10-1	99015	Spool Holder (4 Spool Type)	スプールホルダー (4本系用)	1	1
11	99017	Spool Pins	スプール軸	3	3
12	99020	Spool Cushions	スプールのクッション	3	3
13	99018	Spool Mats	スプールマット	3	3
14	99019	Spool Seat Disc	受け皿	3	3
15	99016	Name Plate	ネームプレート	1	1
16	99010	Thread Stand Base	糸立台	1	1
17	30421	Lower Knife	下メス	1	1
18	30080	Window of Chute	トコ受け	1	1
19	—	Wood Screws	木ネジ	4	4
20	30083	Supporting Board	受板	1	1
21	—	Bolts for Supporting Board	受板吊ボルト	4	4
22	—	Washers	厘金	4	4
23	—	Nuts	ナット	4	4
24	30081	Chute (Upper)	トユ (上)	1	1
25	—	Wood Screws	木ネジ	4	4
26	30082	Chute (Lower)	トユ (下)	1	1
27	37911	Pedal Complete Set	ペダル (組)	1	1
28	37912	Chain	鎖	1	1
29	37907	Pedal Complete Set	ペダル (組)	1	1
30	37909	Thread Tweezers	ピンセット	1	1
31	37921	Hexagon Wrench Key	キーレンチ	1	1
32	37922	Hexagon Wrench Key	キーレンチ	1	1
33	37916	Hexagon Wrench Key	キーレンチ	1	1
34	37939	Machine Cover	ビニールカバー	1	1
35	37932	Oiler	油差シ	1	1
36	37943	Funnel	ジョウウゴ	1	1
37	—	Oil	オイル	1	1
38	37901	Screw Driver (Large)	ドライバー (大)	1	1
39	37902	Screw Driver (Medium)	ドライバー (中)	1	1
40	37903	Screw Driver (Small)	ドライバー (小)	1	1
41	37946	Socket Wrench (9.52mm)	ソケットレンチ (9.52mm)	1	1
42	37918	Socket Wrench	ソケットレンチ	1	1
43	37947	Feed Driving Eccentric Extractor	送りエキセン抜き	1	1
44	37923	Hexagon Screw Driver (1.98mm)	六角レンチ付ドライバー (1.98mm)	1	1
45	37945	Wrench (Large) (7.14mm×7.94mm)	両口スパナ (7.14mm×7.94mm)	1	1
46	37915	Wrench (Small) (7.14mm×7.14mm)	両口スパナ (7.14mm×7.14mm)	1	1
47	—	Needles (GAS 154)	針	10	10
48	—	Feed Driving Eccentric	送り前後エキセン	3	2
49	37913	Attachment Box	付属品箱	1	1

Parts No.	Page No.	Ref. No.	Parts No.	Page No.	Ref. No.	Parts No.	Page No.	Ref. No.	Parts No.	Page No.	Ref. No.
10	3	8	1175	2	24	4237	15	34	5401	5	36
20	8	24	1175	9	17	4237	17	52	5500	6	23
280	14	18	1208	13	25	4320	15	41	5505	7	33
282	6	25	1222	1	27	4351	3	13	5505	18	17
282	16	38	1222	16	31	4353	2	22	5508	5	33
286	2	13	1228	3	11	4353	3	6	5520	5	5
291	8	15	1228	7	9	4353	5	48	5520	16	6
304	6	31	1228	12	12	4353	8	30	5522	5	25
304	9	4	1228	13	9	4353	9	14	5550	5	9
308	15	37	1228	11	12	4353	12	36	5550	6	15
308	16	34	1228	14	4	4353	13	33	5550	7	23
331	9	27	1228	15	5	4353	15	25	5550	10	16
334	1	14	1228	17	32	4353	16	15	5550	12	22
334	18	16	1230	14	9	4353	16	29	5550	14	30
340	2	49	1230	7	4	4353	17	44	5550	15	16
340	5	55	1230	11	7	4358	1	41	5550	17	23
340	6	5	1230	12	7	4358	2	40	6000	7	29
340	7	32	1230	13	4	4358	5	20	6004	2	32
340	14	23	1230	17	37	4358	6	29	6004	3	9
355	5	11	1326	1	26	4358	9	31	6007	6	19
355	10	18	1326	3	17	4358	13	20	6040	1	18
355	12	24	1326	6	44	4402	4	23	6262	1	39
355	14	32	1330	1	25	4404	7	11	6403	2	20
355	15	18	1330	3	21	4404	11	27	6405	2	37
355	17	25	1330	10	3	4437	5	53	6542	2	11
360	14	21	1330	14	25	4437	16	17	6543	2	48
451	8	17	1330	17	15	4440	1	24	6665	5	40
461	2	19	1333	2	43	4440	5	50	6900	18	2
518	4	37	1435	4	13	4440	8	26	6916	1	11
520	5	4	1448	2	29	4440	9	35	7006	13	12
520	6	22	1448	4	35	4441	4	20	7006	16	19
529	2	4	1457	4	26	4591	5	43	7302	6	33
530	9	11	1459	2	34	5000	8	28	7405	11	32
532	3	20	1459	7	19	5002	2	5	7405	17	4
535	13	11	1459	9	20	5003	2	2	7605	1	9
550	9	13	1818	14	22	5004	6	37	7609	8	33
563	1	37	1819	14	17	5006	4	24	7609	12	34
567	1	42	1892	7	14	5036	7	7	7609	13	31
570	9	37	2043	6	8	5036	11	10	7609	14	13
605	8	23	3311	6	26	5036	12	10	7609	15	24
606	6	18	3404	6	10	5036	13	7	7609	17	55
690	13	46	3432	9	6	5036	14	7	7616	5	28
698	5	51	3433	2	8	5036	15	8	7650	4	11
722	8	8	3433	4	9	5036	17	35	7650	5	38
723	5	29	3433	13	44	5040	18	12	7650	6	35
726	1	5	3433	16	10	5043	5	54	8163	5	26
726	2	6	3434	1	47	5070	5	17	9106	9	22
727	1	31	3436	4	7	5070	6	2	9127	7	31
750	9	24	3632	8	2	5074	5	45	9142	6	39
838	1	48-2	3635	6	12	5076	1	45	9142	9	12
840	1	48-4	3635	8	3	5077	2	3	9142	13	17
842	1	48-1	3638	6	42	5089	1	7	9142	16	8
848	1	48-3	4237	12	44	5095	1	19	9150	1	3
849	1	48	4237	13	41	5131	1	29	9150	3	15
977	1	4	4237	14	43	5133	9	26	9200	2	27

INDEX

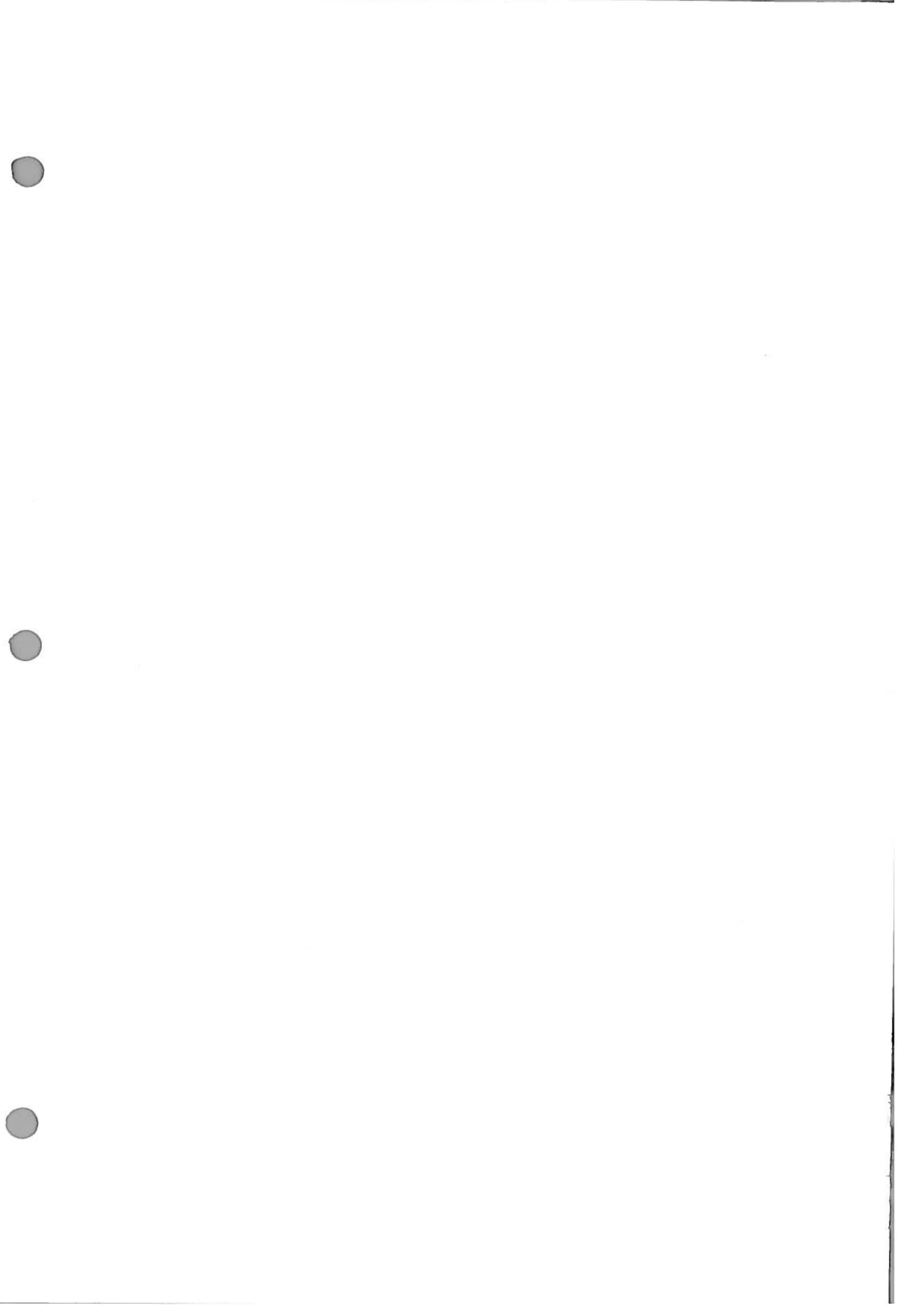
Parts No.	Page No.	Ref. No.	Parts No.	Page No.	Ref. No.	Parts No.	Page No.	Ref. No.	Parts No.	Page No.	Ref. No.
9200	7	17	32708	17	30	33070	4	29	33497	12	15
9200	8	5	32710	11	6	33077	4	12	33501	12	2
9202	4	22	32710	12	6	33142	2	26	33503	18	31
9209	2	9	32710	17	36	33342	11	28	33504	18	30
9209	4	3	32711	7	28	33343	11	30	33505	18	24
9604	5	2	32715	7	27	33344	11	29	33506	18	25
9604	6	50	32716	7	30	33355	11	33	33507	18	26
9730	8	35	32749	11	8	33400	11	34	33508	18	27
9852	1	43	32749	12	8	33400	17	3	33509	18	28
9853	3	4	32761	11	19	33456	12	40	33755	17	2
9909	9	23	32761	12	14	33456	13	37	33811	8	32
30080	19	18	32775	4	16	33456	15	31	33813	11	18
30081	19	24	32777	4	17	33456	17	48	33814	11	16
30082	19	26	32778	4	15	33458	12	39	33815	11	17
30083	19	20	32779	4	14	33458	13	36	33815	17	20
30126	1	17	32786	6	9	33458	14	38	33816	8	31
30228	5	1	32789	6	40	33458	15	30	33816	11	18-1
30228	6	49	32792	6	14	33458	17	47	33817	11	18-2
30254	2	16	32817	4	19	33459	12	38	33818	11	16-1
30291	4	30	32818	4	18	33459	13	35	33907	12	41
30421	5	46	32819	5	18	33459	14	37	33907	13	38
30421	19	17	32819	6	47	33459	15	29	33907	14	40
30619	7	6	32848	6	16	33459	17	46	33907	15	32
30619	11	9	32849	6	17	33460	13	30	33907	17	49
30619	12	9	32853	8	16	33460	14	12	33911	12	43
30619	13	6	32864	8	7	33460	12	33	33911	13	40
30619	14	6	32866	8	14	33460	17	54	33911	14	42
30619	15	7	32867	8	12	33461	12	32	33911	15	33
30619	17	34	32883	8	34	33461	13	29	33911	17	51
30711	9	19	32898	9	1	33461	14	11	33912	12	42
31111	2	12	32899	5	49	33470	17	38	33912	13	39
32340	11	22	32909	5	22	33470	12	5	33912	14	41
32341	11	25	32903	5	23	33471	12	11	33912	17	50
32342	11	21	32911	5	30	33471	13	8	33913	12	35
32358	10	9	32912	5	27	33471	14	8	33913	13	32
32358	14	50	32913	11	35	33471	17	39	33913	17	43
32358	17	12	32913	17	6	33473	12	29	33914	14	36
32375	1	36	32914	5	31	33473	14	56	33915	12	37
32377	1	38	32916	5	42	33473	17	40	33915	13	34
32417	9	32	32917	5	47	33474	12	45	33915	17	45
32421	1	44	32919	5	44	33474	14	57	33925	18	1
32586	1	13	32924	2	41	33474	17	56	33926	18	32
32519	2	25	32925	4	10	33475	12	30	33928	18	3
32604	1	16	32930	2	42	33475	13	27	33930	18	4
32604	5	41	32933	9	2	33475	14	54	33931	18	6
32609	1	40	32944	9	25	33475	17	41	33932	18	20
32611	1	28	32952	2	45	33476	12	31	33933	18	23
32612	1	46	32955	3	22	33476	13	28	33934	18	18
32646	5	21	32958	3	19	33476	14	55	33935	18	15
32658	1	23	32960	3	18	33476	17	42	33936	18	14
32677	11	13	32962	2	10	33478	12	13	33937	18	13
32678	11	20	32965	2	17	33486	18	34	33938	18	11
32684	4	31	32971	2	15	33495	18	29	33939	18	21
32708	7	2	32976	1	1	33496	12	1	33940	18	5
32708	11	5	32977	1	2	33497	11	20-1	33941	18	19

Parts No.	Page No.	Ref. No.	Parts No.	Page No.	Ref. No.	Parts No.	Page No.	Ref. No.	Parts No.	Page No.	Ref. No.
33942	18	22	34105	6	27	34251	10	23	34348	6	32
33949	18	7	34110	9	10	34252	11	2	34348	14	59
33950	18	9	34111	6	48	34254	11	3	34350	10	12
33951	18	8	34114	4	33	34257	17	33	34364	17	28
33952	18	33	34115	4	8	34258	17	17	34365	17	13
33953	18	10	34116	4	32	34262	17	19	34366	17	14
34002	2	38	34117	4	1	34263	17	53	34367	10	4
34003	1	12	34118	6	45	34265	7	26	34367	17	16
34005	1	35	34118	10	6	34269	9	39	34368	10	1
34007	1	30	34122	6	24	34278	7	15	34368	14	26
34008	1	32	34130	8	13	34280	2	28	34369	10	2
34011	1	22	34131	8	6	34281	2	35	34369	14	24
34012	1	21	34132	8	22	34283	7	22	34371	14	14
34013	2	47	34133	8	18	34284	7	21	34372	14	15
34014	1	34	34134	8	1	34287	7	16	34376	10	7
34015	2	39	34135	8	4	34288	2	18	34376	14	51
34016	2	44	34136	8	25	34289	2	31	34385	17	29
34017	3	7	34137	8	21	34290	7	13	34386	7	12
34018	1	20	34138	8	11	34294	2	36	34389	7	1
34019	3	14	34139	8	9	34295	2	30	34389	11	24
34020	8	29	34141	8	19	34296	2	33	34392	12	28
34025	5	39	34142	8	10	34297	1	8	34392	15	22
34026	3	2	34143	9	5	34298	1	6	34392	17	7
34039	1	33	34190	5	34	34299	3	5	34393	6	41
34040	2	1	34192	4	25	34300	7	20	34395	10	11
34045	3	10	34193	4	27	34301	7	24	34396	11	23
34050	5	16	34194	5	24	34302	7	18	34397	11	14
34051	5	15	34195	10	5	34318	4	5	34398	11	15
34052	5	3	34196	6	1	34319	12	3	34399	12	20
34053	5	6	34197	6	3	34319	13	1	34399	15	14
34054	4	28	34201	9	33	34320	2	23	34399	17	21
34055	12	21	34202	9	38	34321	5	19	34400	10	13
34055	15	15	34203	9	34	34321	15	13	34401	10	14
34055	17	22	34204	9	36	34322	5	8	34402	5	7
34056	12	23	34205	3	3	34323	5	13	34403	14	28
34056	15	17	34206	9	15	34324	5	12	34424	13	42
34056	17	24	34207	9	9	34325	5	35	34425	13	10
34057	5	52	34208	9	16	34326	12	16	34426	13	13
34059	8	27	34216	6	30	34326	13	2	34427	13	21
34060	10	19	34218	2	46	34327	7	3	34428	13	23
34060	12	25	34219	2	21	34327	12	17	34429	13	43
34060	15	19	34220	2	7	34327	13	3	34430	13	16
34060	17	26	34224	10	10	34327	14	3	34431	13	47
34071	1	10	34224	14	48	34328	7	5	34432	13	14
34091	4	6	34225	3	23	34328	12	18	34433	13	26
34092	4	2	34228	6	43	34328	13	5	34434	13	45
34094	4	21	34230	6	28	34331	5	32	34435	13	19
34096	4	4	34240	10	15	34340	3	1	34436	13	18
34097	6	13	34241	5	10	34341	15	42	34437	13	15
34098	4	38	34241	10	17	34342	15	39	34438	9	28
34099	6	11	34241	14	31	34344	4	34	34439	9	29
34100	6	7	34242	10	20	34345	6	38	34441	9	18
34101	6	46	34246	5	37	34346	3	16	34442	9	21
34102	6	6	34248	11	1	34346	16	33	34447	9	30
34103	6	4	34250	10	22	34347	4	36	34460	11	26

INDEX

<u>Parts No.</u>	<u>Page No.</u>	<u>Ref. No.</u>	<u>Parts No.</u>	<u>Page No.</u>	<u>Ref. No.</u>	<u>Parts No.</u>	<u>Page No.</u>	<u>Ref. No.</u>	<u>Parts No.</u>	<u>Page No.</u>	<u>Ref. No.</u>
34462	11	31	35852	16	2	37945	19	45			
34465	11	4	35853	16	36	37946	19	41			
34479	6	20	35854	16	35	37947	19	43			
34497	12	15	35855	16	5	38221	4	39			
34505	13	24	35856	15	9	38221	9	7			
34514	6	21	35857	16	16	90951	9	3			
34516	6	36	35858	16	9	99002	19	1			
34535	7	8	35859	16	12	99010	19	16			
34535	11	11	35860	16	14	99011	19	3			
34535	17	31	35861	16	18	99012	19	7			
34587	6	34	35862	16	11	99013	19	2			
34587	15	38	35863	16	23	99014	19	10			
34607	10	8	35864	16	24	99015	19	10-1			
34607	14	49	35865	16	22	99016	19	15			
34607	17	11	35866	15	10	99017	19	11			
34626	3	12	35867	15	11	99018	19	13			
34706	7	10	35868	16	7	99019	19	14			
34719	7	25	35870	15	28	99020	19	12			
34962	17	57	35871	15	23	99021	19	4			
35801	14	10	35872	15	1	99022	19	4-1			
35802	14	53	35873	15	12	99028	19	5			
35803	14	2	35873	16	3	99029	19	5-1			
35804	14	5	35874	15	6	99030	19	6			
35805	14	1	35877	15	3	99031	19	8			
35806	14	29	35879	16	26	99032	19	9			
35807	14	44	35880	16	28						
35808	14	47	35881	16	30						
35809	14	46	35882	16	27						
35810	14	45	35883	16	4						
35811	14	16	35884	16	21						
35812	14	52	35891	15	4						
35813	14	20	35892	16	20						
35816	14	39	35897	16	13						
35817	14	33	35898	15	35						
35818	14	35	35899	15	36						
35819	14	27	37108	14	19						
35820	17	1	37635	2	14						
35821	14	58	37697	9	8						
35821	17	5	37901	19	38						
35822	17	18	37902	19	39						
35823	17	10	37903	19	40						
35824	17	9	37907	19	29						
35825	17	8	37909	19	30						
35834	15	40	37911	19	27						
35838	16	32	37912	19	28						
35839	16	37	37913	19	49						
35841	12	4	37915	19	46						
35842	12	27	37916	19	33						
35843	12	19	37918	19	42						
35844	15	2	37921	19	31						
35845	15	21	37922	19	32						
35846	15	26	37923	19	44						
35847	15	27	37932	19	35						
35850	16	1	37939	19	34						
35851	16	25	37943	19	36						

MEMO



45924

242,-

14.10

VS

40-