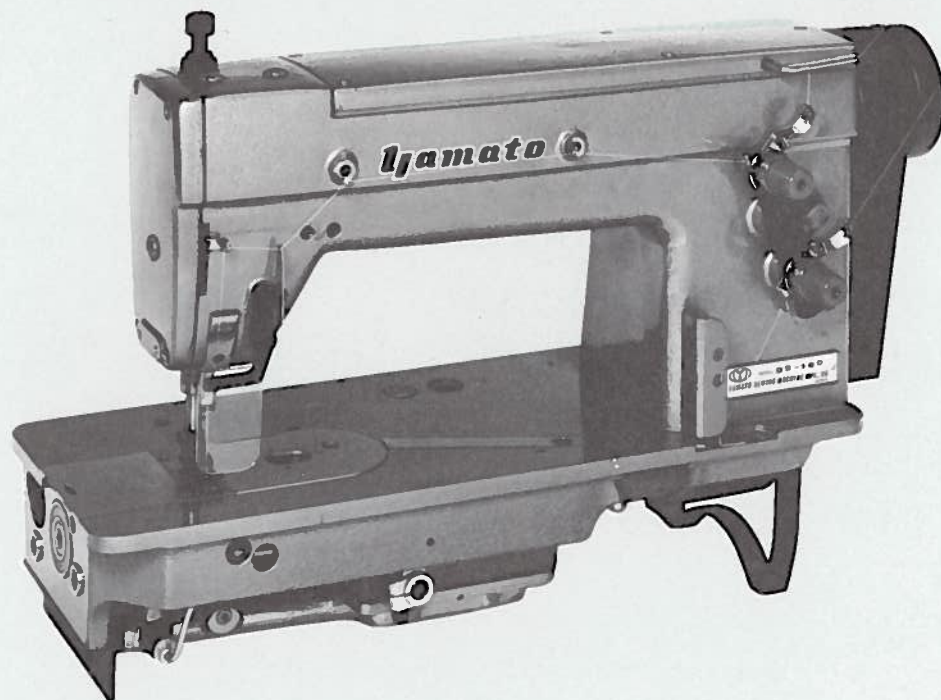


Jamato[®]

INDUSTRIAL SEWING MACHINE

**ILLUSTRATED SPARE PARTS LIST
FOR
HIGH SPEED
DOUBLE CHAIN STITCH MACHINE**

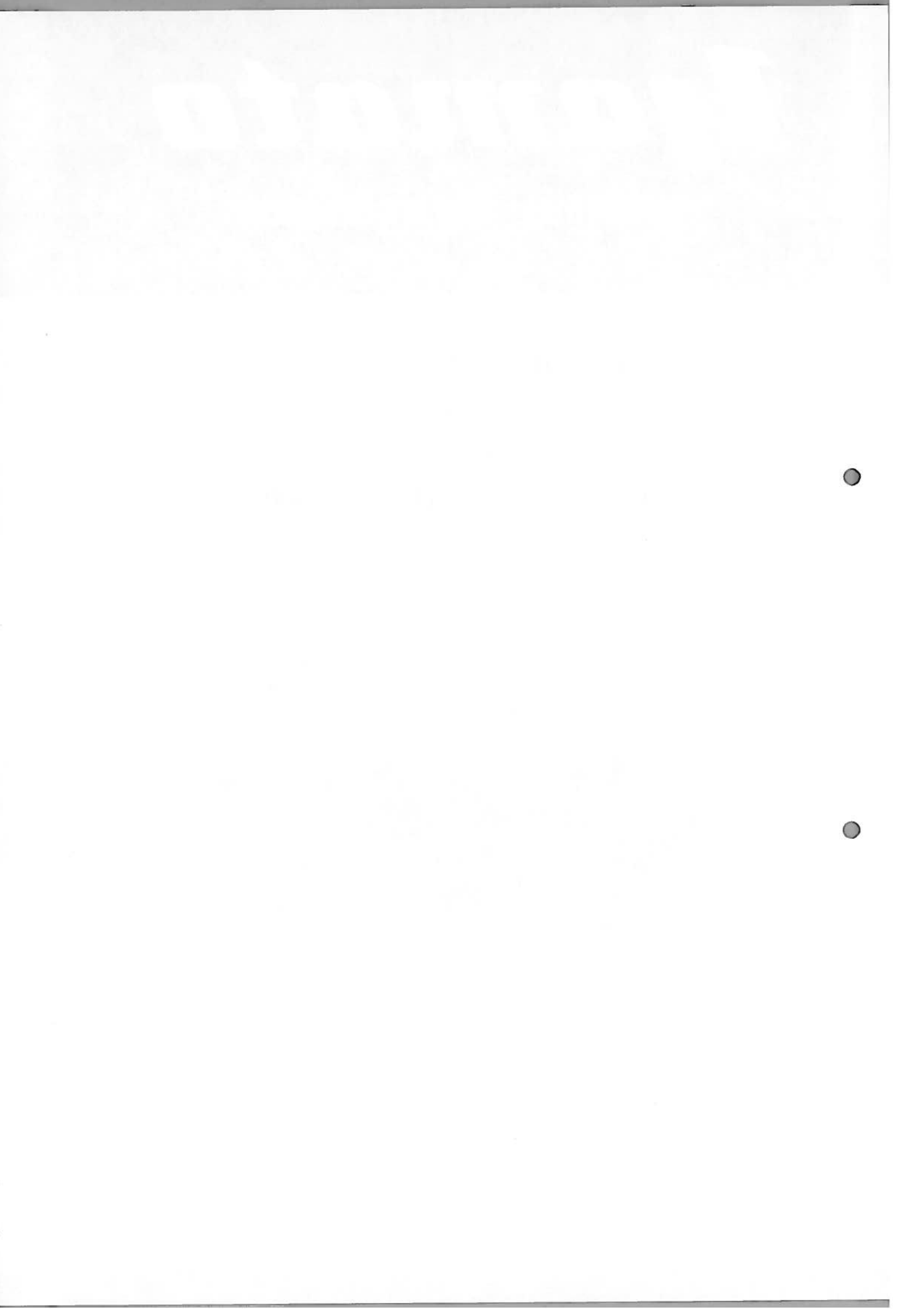


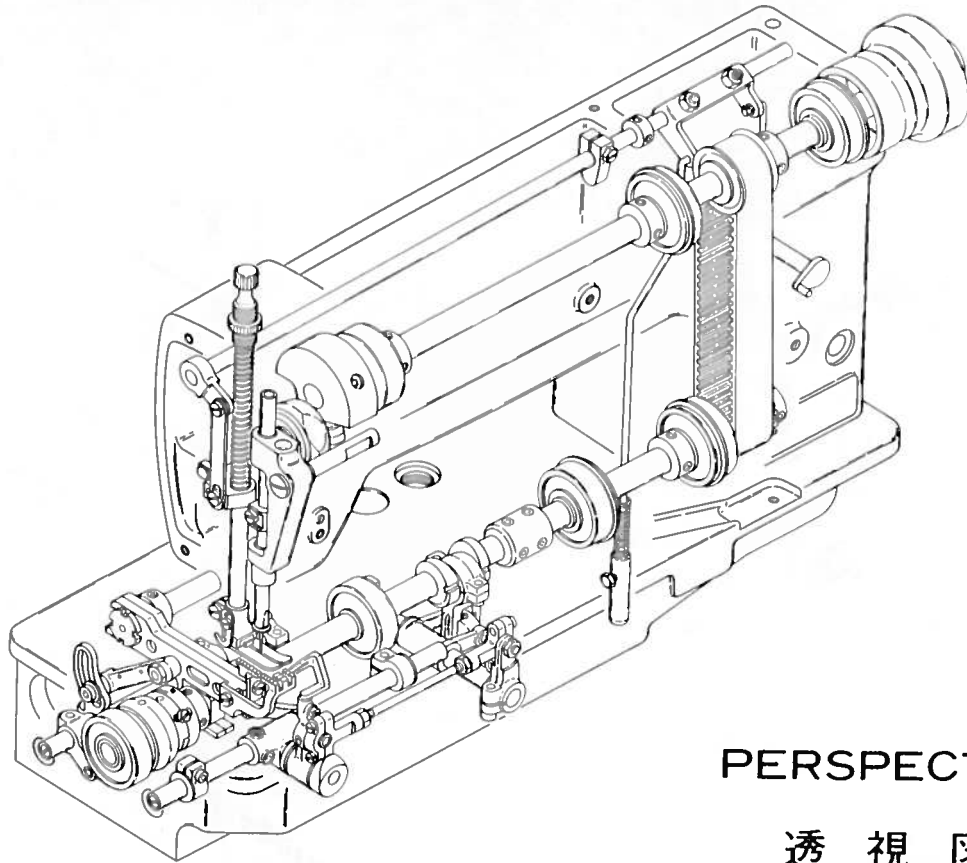
MODELS & DEVICES

DS-100	DS-102	DS-103E
DS-105	DS-130	DS-131

UT

CT





PERSPECTIVE

透視図

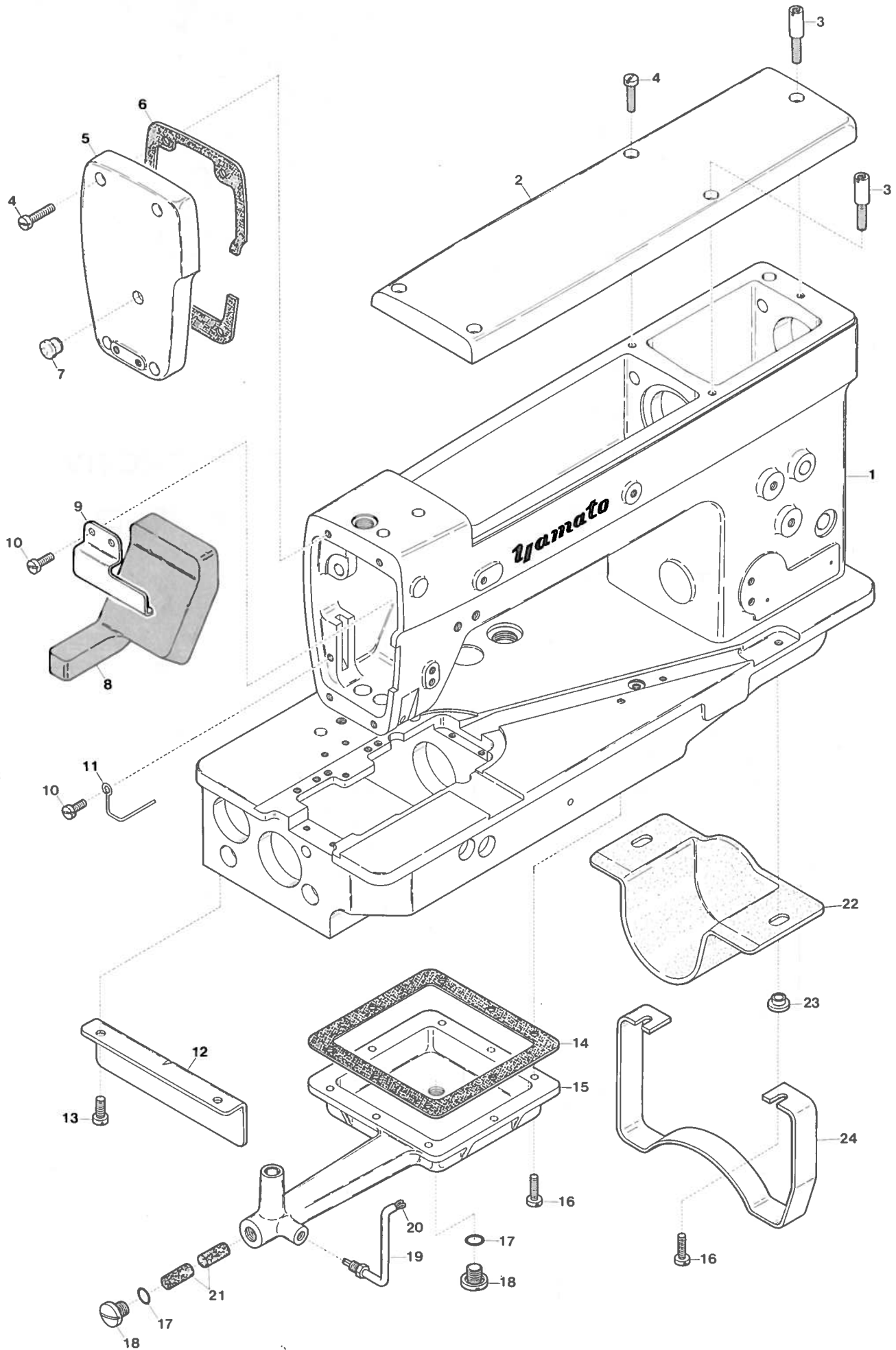
CONTENTS

目次

MISCELLANEOUS COVERS (1)	カバー関係(1).....	1
MISCELLANEOUS COVERS (2) & BUSHINGS	カバー(2)及びブッシュ関係.....	2
MISCELLANEOUS THREAD EYELETS	糸道関係.....	3
DRIVING SHAFT & NEEDLE BAR MECHANISM	シャフト及び針棒機構.....	4
PRESSER FOOT MECHANISM	押工機構.....	5
LOOPER DRIVING MECHANISM	ルーパ機構.....	6
FEED DRIVING MECHANISM	送り機構.....	7
OIL RECEIVER & KNEE PRESS MECHANISM	油受ケ及び膝揚ゲ機構.....	8
PARTS FOR FLOATING FOOT & LOCK STITCH	フローティングフット及び本縫用部品.....	9
DS-102 EXCLUSIVE PARTS (1)	サブクラス専用部品(1).....	10
" " " " (2)	" " " " (2).....	11
DS-103E EXCLUSIVE PARTS (1)	サブクラス専用部品(1).....	12
" " " " (2)	" " " " (2).....	13
DS-105 EXCLUSIVE PARTS	サブクラス専用部品.....	14
DS-130, 131 EXCLUSIVE PARTS	サブクラス専用部品.....	15
"UT" DEVICE (1)	"UT"装置(1).....	16
" " " " (2)	" " " " (2).....	17
"CT" DEVICE (1)	"CT"装置(1).....	18
" " " " (2)	" " " " (2).....	19
ACCESSORIES	アクセサリ関係.....	20
LIST OF MAIN SPARE PARTS	主要部品リスト.....	21
INDEX	索引.....	22

Illustration of this Parts Book is based on the Model DS-100.

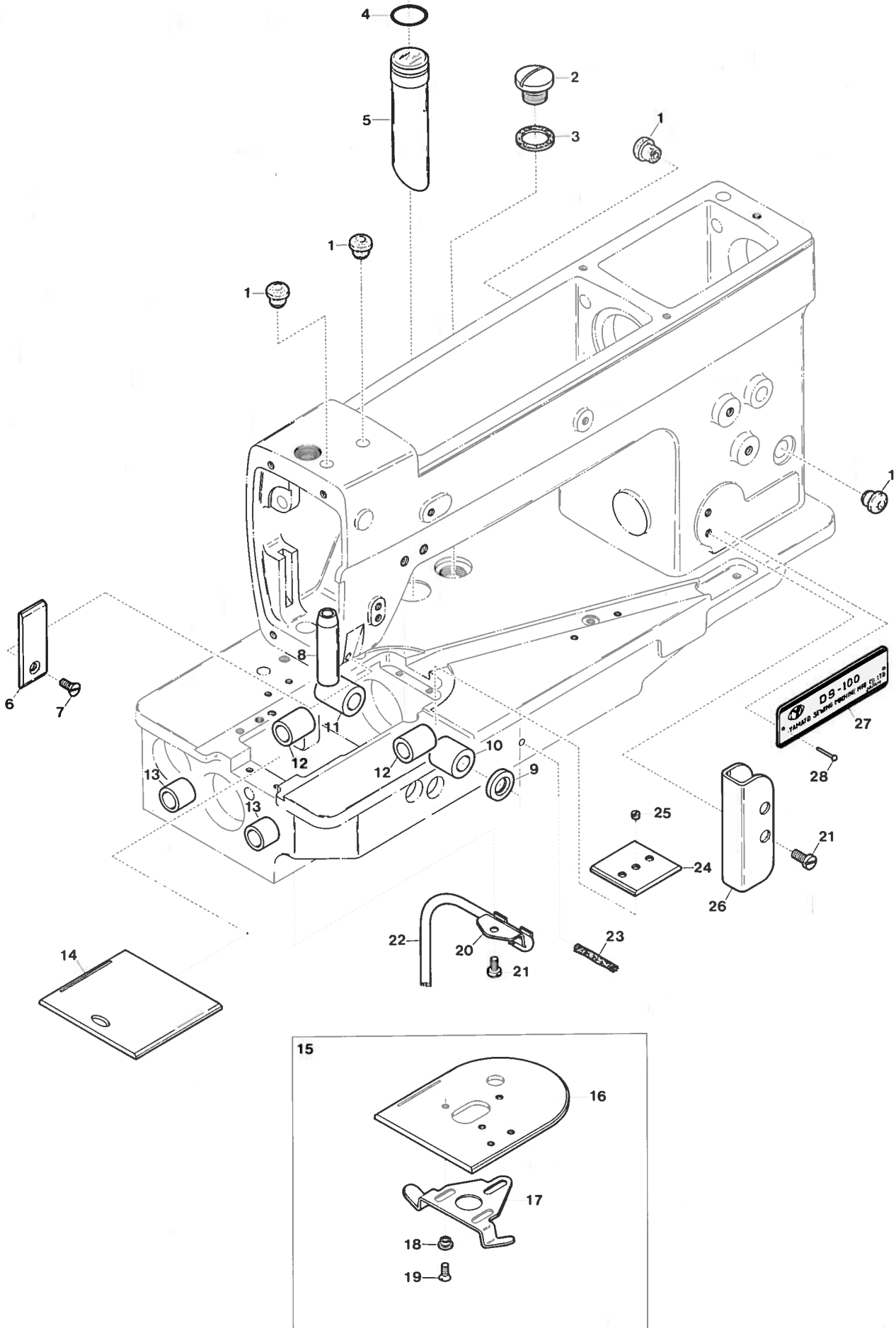
このパーツブックはDS-100を基本にしてイラストを作成しております。



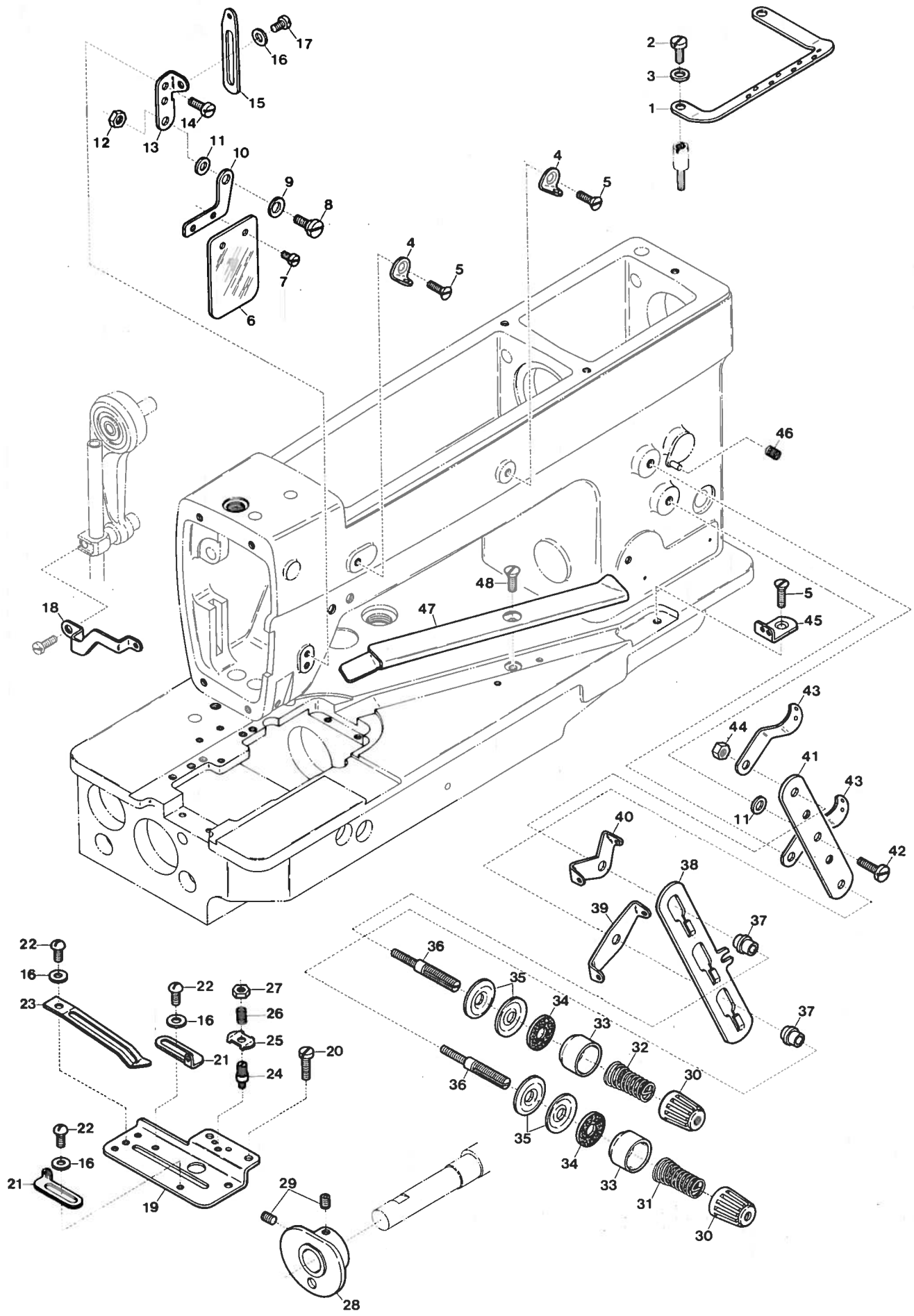
MISCELLANEOUS COVERS(1)

カバー関係(1)

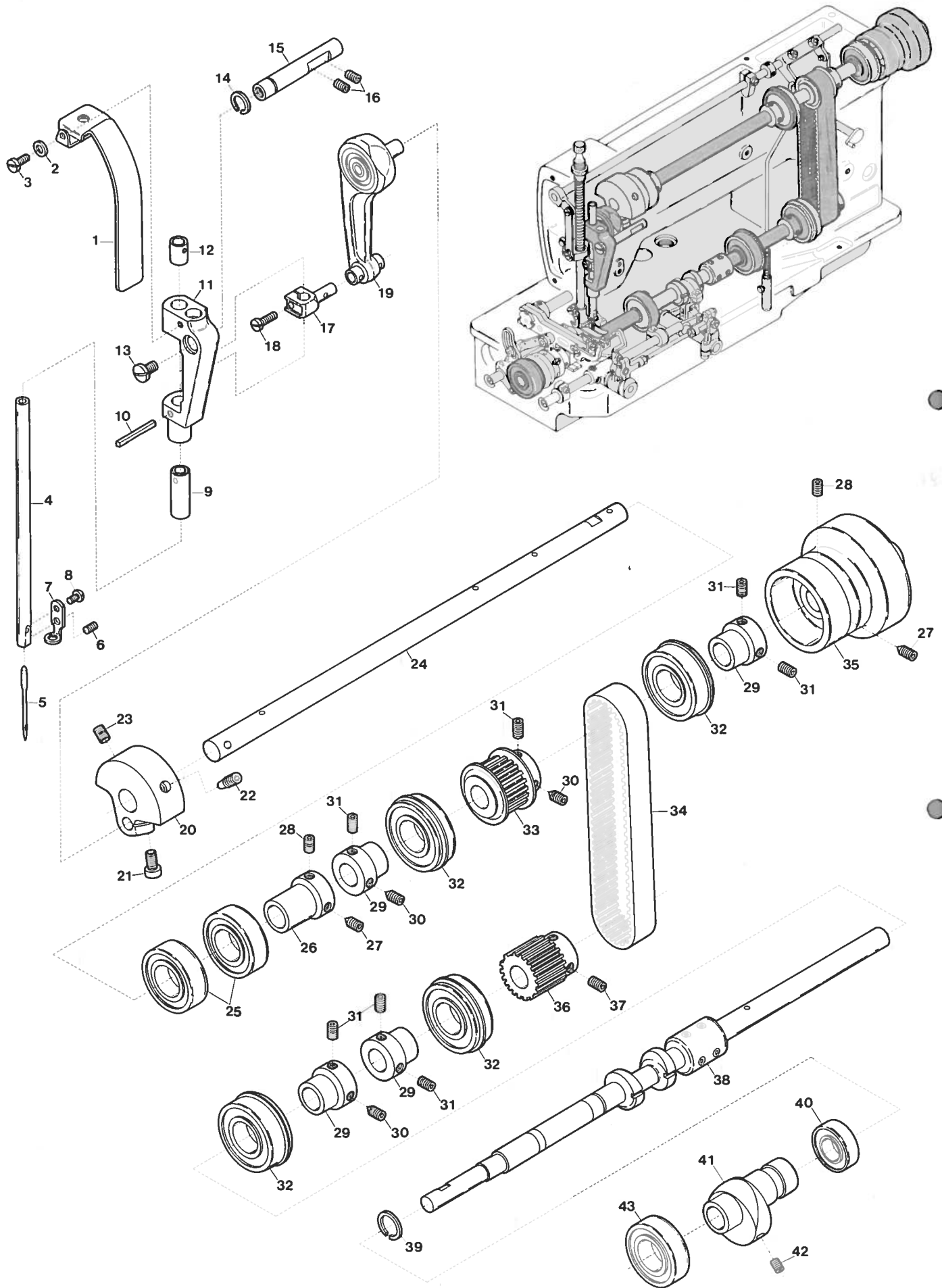
Ref. No.	Parts No.	Description	品名	Amt. Req.
1	60000	Machine Frame, Complete Set	アームベッド(組)	1
2	60003	Top Cover	上カバー	1
3	5491	Screw for 60003	上カバー止ネジ	2
4	5070	Screw for 60003, 60004	止ネジ	7
5	60004	Head Cover	面蓋	1
6	60005	Head Cover Gasket	面蓋パッキン	1
7	93039	Seal Plug	詰栓	1
8	60018	Needle Bar Oiling Seat	給油シート	1
9	60019	Needle Bar Oiling Seat Holder	給油シート支工	1
10	4358	Screw for 60019, 60020	止ネジ	3
11	60020	Needle Bar Oiling Seat Retainer	給油シート押工	1
12	60034	Machine Frame Supporter (Left)	ベッド支工(左)	1
13	4440	Screw for 60034	ベッド支工(左)止ネジ	2
14	60014	Oil Pan Gasket	オイルタンクパッキン	1
15	60013	Oil Pan	オイルタンク	1
16	1156	Screw for 60013, 60016	止ネジ	10
17	32421	Drain Hole Seal	オリング	2
18	5076	Drain Hole Screw	油抜キネジ	2
19	60023	Looper Connection Ball Joint Oiling Tube	横ロッド給油パイプ	1
20		Oil Wick for 60023	油芯	1
21	390	Oil Wick for 60013	油芯	2
22	60011	Sprocket Cover	プーリカバー	1
23	60012	Sprocket Cover Spacer	プーリカバースペース	2
24	60016	Machine Frame Supporter (Right)	ベッド支工(右)	1



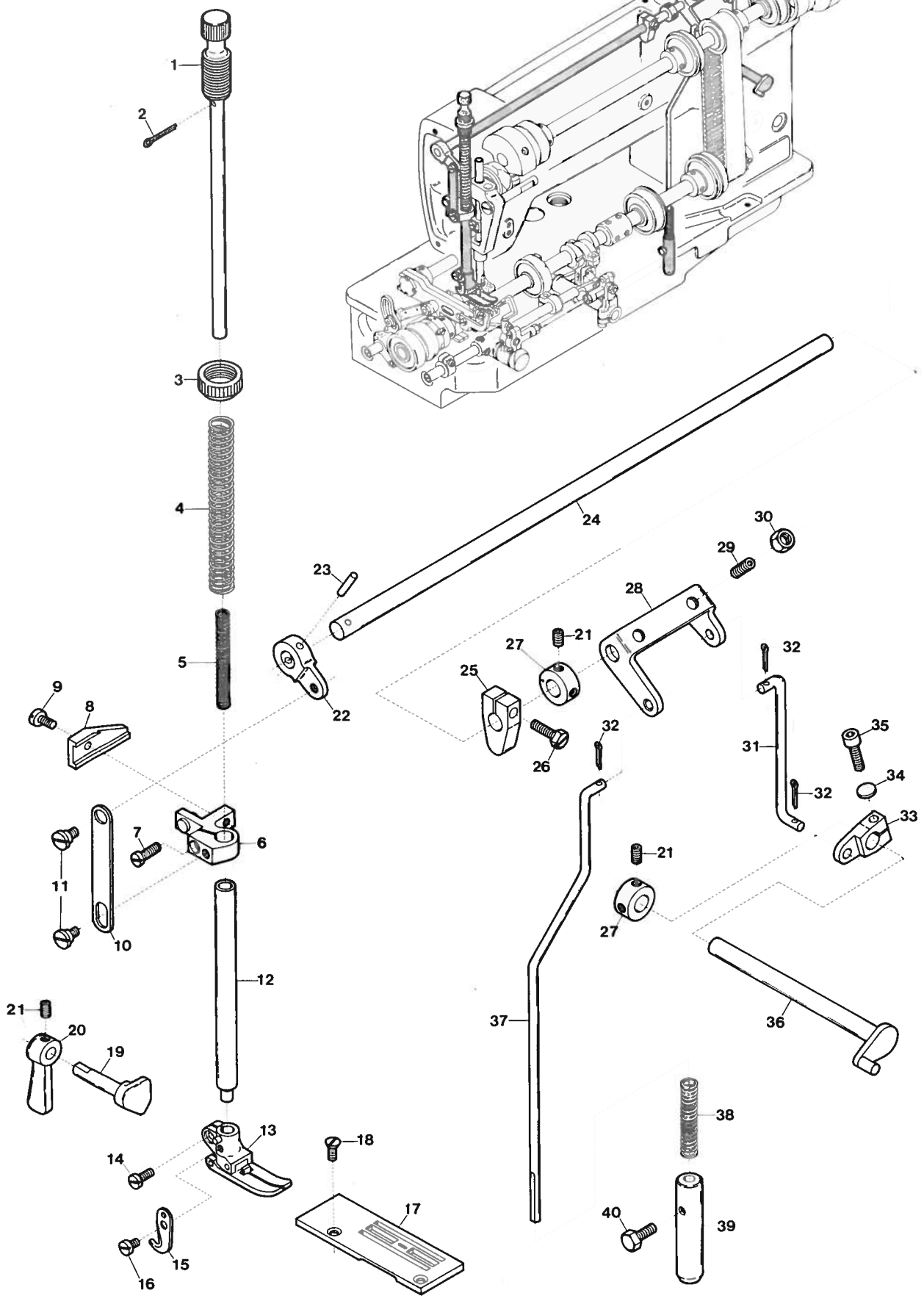
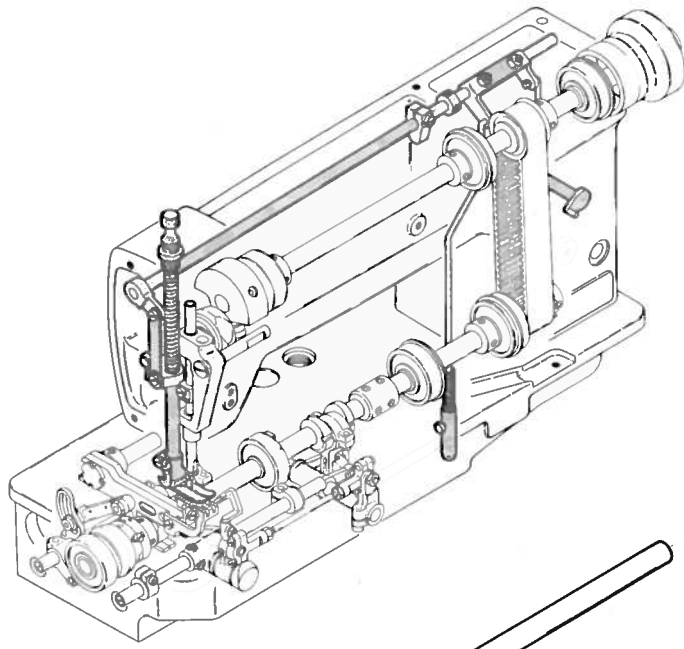
Ref. No.	Parts No.	Description	品名	Amt. Req.
1	93039	Seal Plug	詰栓	4
2	5077	Oil Hole Screw	給油口蓋ネジ	1
3	529	Seal for 5077	給油ネジパッキン	1
4	77432	"O" Ring	Oリング	1
5	60017	Oil Sight Gauge	オイルゲージ	1
6	60177	Needle Thread Guide	針糸摺レ	1
7	9142	Screw for 60177	針糸摺レ止ネジ	1
8	60140	Presser Bar Bushing	押工棒ブッシュ	1
9	93303	Looper Driving Shaft Bushing (Front) Oil Seal	オイルシール(10×17×3)	1
10	93301	Looper Driving Shaft Bushing (Front)	ルーバ軸ブッシュ(前)	1
11	60129	Looper Driving Shaft Bushing (Rear)	ルーバ軸ブッシュ(後)	1
12	93312	Feed Driving & Looper Oscillating Shaft Bushing (Right)	ブッシュ(右)	2
13	93313	Feed Driving & Looper Oscillating Shaft Bushing (Left)	ブッシュ(左)	2
14	60026	Slide Cover (Left)	滑り板(左)	1
15	60006	Slide Cover (Right) Complete Set	滑り板(右)(組)	1
16	60007	Slide Cover (Right)	滑り板(右)	1
17	60008	Slide Cover Latch Spring	滑り板(右)バネ	1
18	60009	Slide Cover Latch Spring Guide	滑り板(右)バネガイド	3
19	1613	Screw for 60009	滑り板(右)バネガイド止ネジ	3
20	60022	Felt Holder	油芯支工	1
21	4358	Screw for 60022, 60010	止ネジ	3
22		Oil Wick for 60022	油芯	1
23		Oil Wick for Machine Frame	油芯	1
24	60188	Slide Plate (Front)	滑り板(前)	1
25	3435	Screw for 60188	滑り板(前)止ネジ	1
26	60010	Looper Thread Guard	糸道カバー	1
27		Model Plate (See the table on page 10)	型式板(10ページ参照)	1
28	726	Rivet for Model Plate	型式板止メ鉚	2



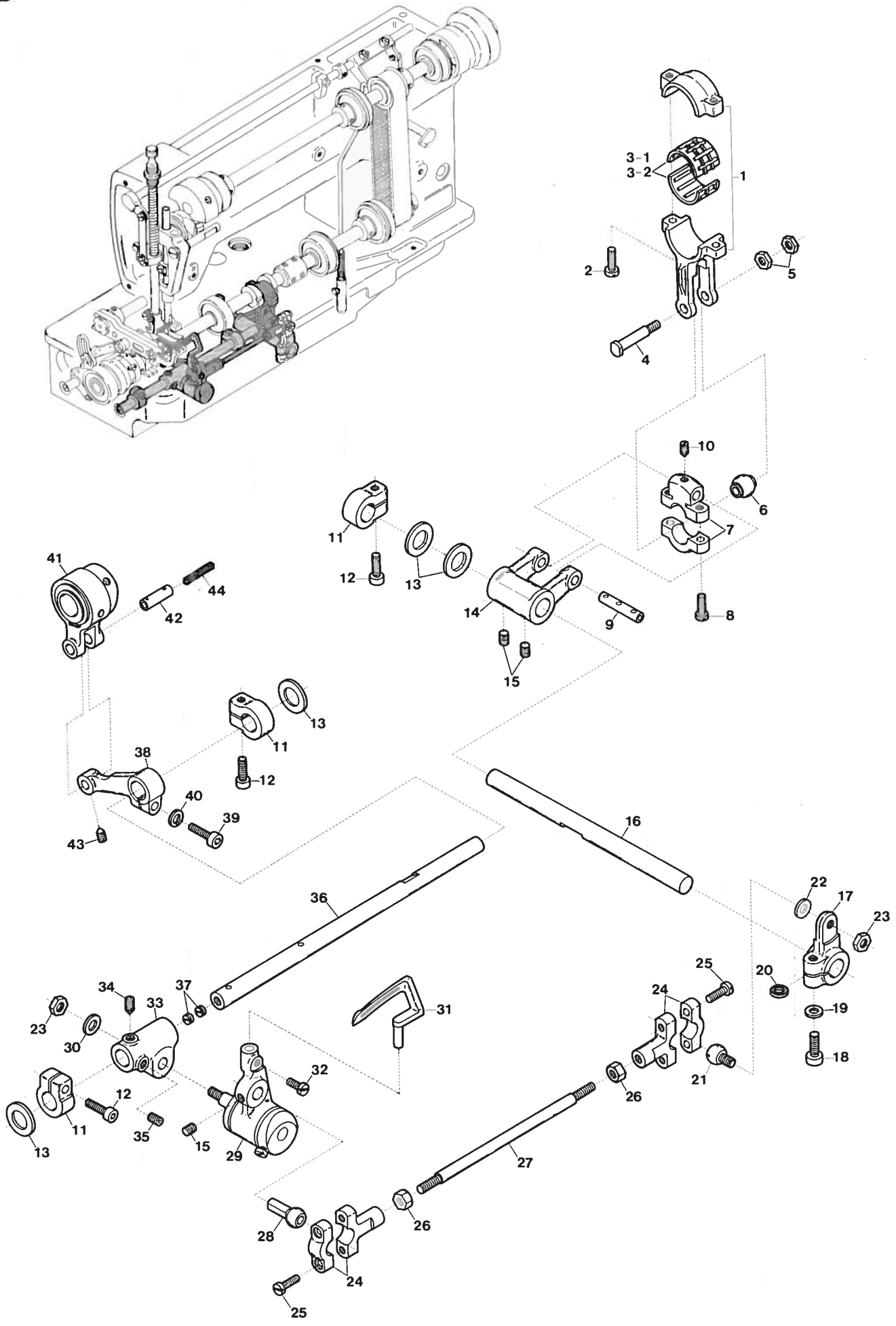
Ref. No.	Parts No.	Description	品名	Amt. Req.
1	93553	Top Cover Thread Eyelet	上カバー糸道	1
2	4353	Screw for 93553	上カバー糸道止ネジ	2
3	532	Washer for 93553	ワッシャ	2
4	60170	Needle Thread Eyelet	針糸道	2
5	9142	Screw for 60170, 60187	止ネジ	3
6	60176	Safety Plate	セーフティプレート	1
7	1230	Screw for 60176	セーフティプレート止ネジ	2
8	6004	Screw for 60175	セーフティプレートホルダ止ネジ	1
9	10	Spring Washer for 60175	スプリングワッシャ	1
10	60175	Safety Plate Holder	セーフティプレートホルダ	1
11	547	Washer for 60175, 60186	ワッシャ	2
12	334	Nut for 60175	ナット	1
13	60173	Needle Thread Take-Up Eyelet Holder	針糸繰りホルダ	1
14	4358	Screw for 60173	針糸繰りホルダ止ネジ	1
15	60174	Needle Thread Take-Up Eyelet	針糸繰り	1
16	531	Washer for 60174, 90848, 60179	ワッシャ	4
17	1222	Screw for 60174	針糸繰り止ネジ	1
18	60171	Needle Bar Thread Take-Up Eyelet	針棒糸道	1
19	60178	Cast-Off Supporting Plate	カム糸道取付板	1
20	4353	Screw for 60178	カム糸道取付板止ネジ	2
21	90848	Looper Thread Take-Up Eyelet	調子カム糸道	2
22	5133	Screw for 90848, 60179	止ネジ	3
23	60179	Cast-Off Plate	糸押工	1
24	1810	Tension Post	糸調子棒	1
25	32425	Thread Retainer Plate	小調子皿	1
26	90846	Thread Retainer Plate Spring	小調子バネ	1
27	340	Nut for 90846	ナット	1
28	60180	Looper Thread Take-Up	下糸調子カム	1
29	3638	Screw for 60180	下糸調子カム止ネジ	2
30	93547	Thread Tension Spring Cap	渦巻バネキャップ(上)	2
31	90847	Looper Thread Tension Spring	糸調子バネ(下糸)	1
32	60184	Needle Thread Tension Spring	糸調子バネ(針糸)	1
33	93549	Thread Tension Spring Retainer	渦巻バネキャップ(下)	2
34	286	Felt for 31111	フェルト	2
35	31111	Tension Disc	糸調子皿	4
36	9844	Tension Post	糸調子棒	2
37	90812	Tension Post Ferrule	調子棒糸摺レ	2
38	60185	Tension Disc Separator	糸緩メ板	1
39	90857	Tension Disc Eyelet for Looper Thread	下糸調子皿糸道	1
40	90856	Tension Disc Eyelet for Needle Thread	針糸調子皿糸道	1
41	60186	Tension Post Support	糸調子台	1
42	4437	Screw for 60186	糸調子台止ネジ	1
43	90807	Thread Lead-In Guide	調子台糸道	2
44	813	Nut for Tension Post	ナット	1
45	60187	Looper Thread Eyelet	ルーバ糸道	1
46	90824	Tension Release Lever Spring	糸緩メ防振バネ	1
47	60183	Looper Thread Guide	ルーバ糸案内	1
48	5345	Screw for 60183	ルーバ糸案内止ネジ	1



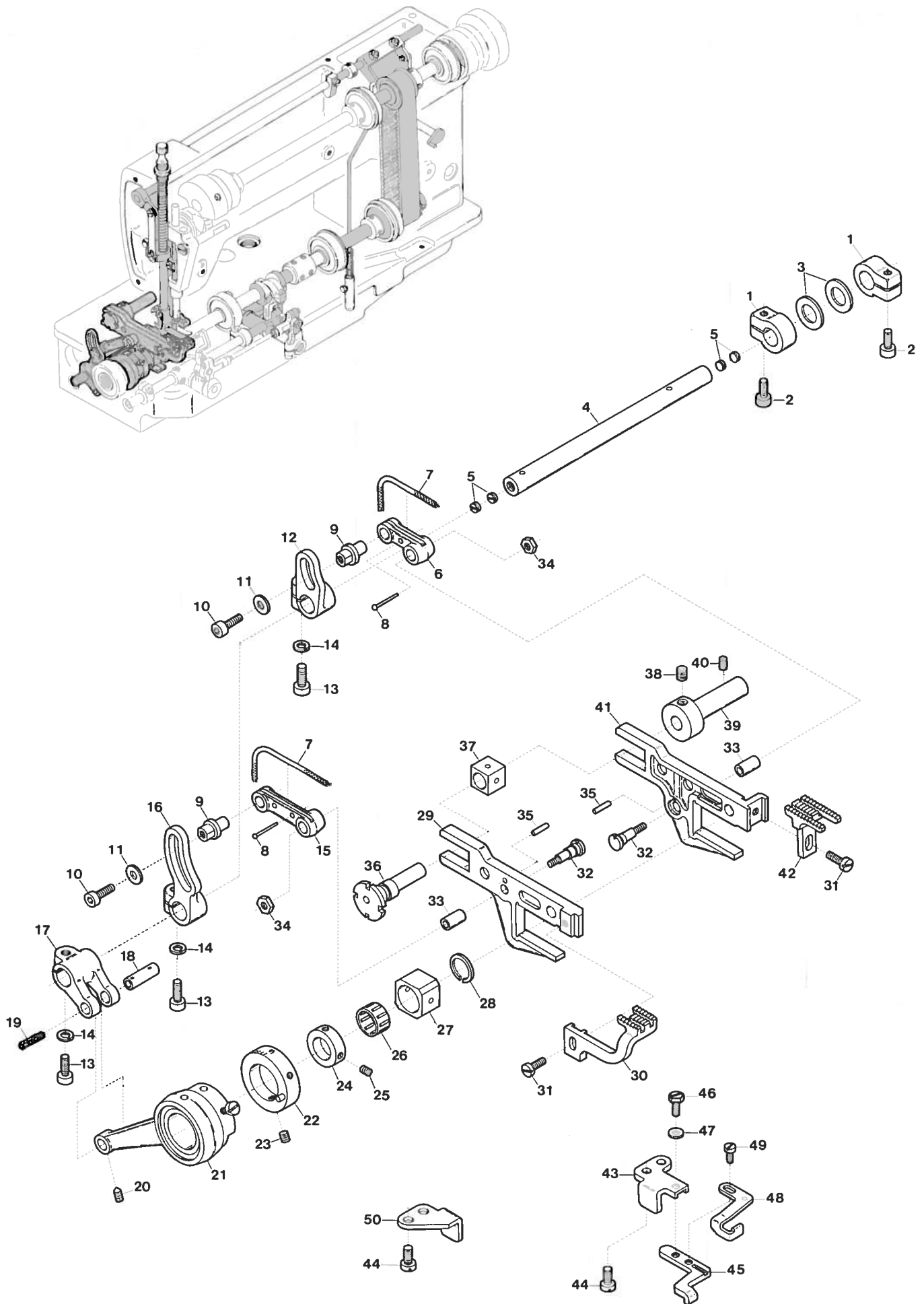
Ref. No.	Parts No.	Description	品名	Amt. Req.
1	60021	Oiling Felt for 60040	給油フェルト	1
2	531	Washer for 60021	ワッシャ	1
3	5036	Screw for 60021	給油フェルト止ネジ	1
4	60060	Needle Bar	針棒	1
5		Needle (System: UY128GAS)	針	1
6	3637	Screw for Needle	針止ネジ	1
7	60061	Needle Thread Hanger	針糸掛ケ	1
8	8051	Screw for 60061	針糸掛ケ止ネジ	1
9	60042	Needle Bar Bushing (Lower)	針棒ブッシュ(下)	1
10	385	Felt for 60042	フェルト	1
11	60040	Needle Bar Yoke	針棒フレーム	1
12	60041	Needle Bar Bushing (Upper)	針棒ブッシュ(上)	1
13	9852	Screw for 60040	針棒フレーム止ネジ	1
14	60056	Stop Ring	止メ輪	1
15	60043	Needle Bar Yoke Shaft	針棒フレームシャフト	1
16	3632	Screw for 60043	針棒フレームシャフト止ネジ	2
17	60048	Needle Bar Connection	針棒抱キ	1
18	7311	Screw for 60048	針棒抱キ止ネジ	1
19	60044	Needle Bar Connecting Rod, Complete Set	針棒ロッド(組)	1
20	60039	Upper Shaft Counterweight	バランスウエイト	1
21	5118	Screw for 60039	バランスウエイト止ネジ	1
22	3792	Screw for 60039	バランスウエイト決メネジ	1
23	3793	Screw for 60039	バランスウエイト止ネジ	1
24	60037	Upper Shaft	上軸	1
25	77199	Upper Shaft Ball Bearing (Left)	上軸ボールベアリング	2
26	60038	Ball Bearing Holder (Long)	ベアリング受ケ(長)	1
27	3649	Screw for 60038, 93151, 93085, 60036	決メネジ	5
28	3646	Screw for 60038, 60036	止メネジ	2
29	93151	Ball Bearing Holder (Short)	ベアリング受ケ(短)	4
30	3652	Screw for 93151, 93085	止ネジ	3
31	3647	Screw for 93151, 93085	止ネジ	7
32	93090	Ball Bearing for 60037, 60053	ボールベアリング	4
33	93085	Upper Shaft Sprocket	ベルトプーリ(上)	1
34	93088	Lower Shaft Driving Belt	タイミングベルト	1
35	60036	Pulley	プーリ	1
36	93141	Lower Shaft Driving Sprocket	ベルトプーリ(下)	1
37	3635	Screw for 93141	ベルトプーリ(下)止ネジ	2
38	60053	Lower Shaft, Complete Set	クランクシャフト(組)	1
39	60057	Stop Ring	止メ輪	1
40	60058	Lower Shaft Ball Bearing (Middle)	ボールベアリング(中)	1
41	60078	Feed Driving Eccentric	前後送りエキセン	1
42	3405	Screw for 60078	前後送りエキセン止ネジ	2
43	77283	Lower Shaft Ball Bearing (Left)	ボールベアリング(左)	1



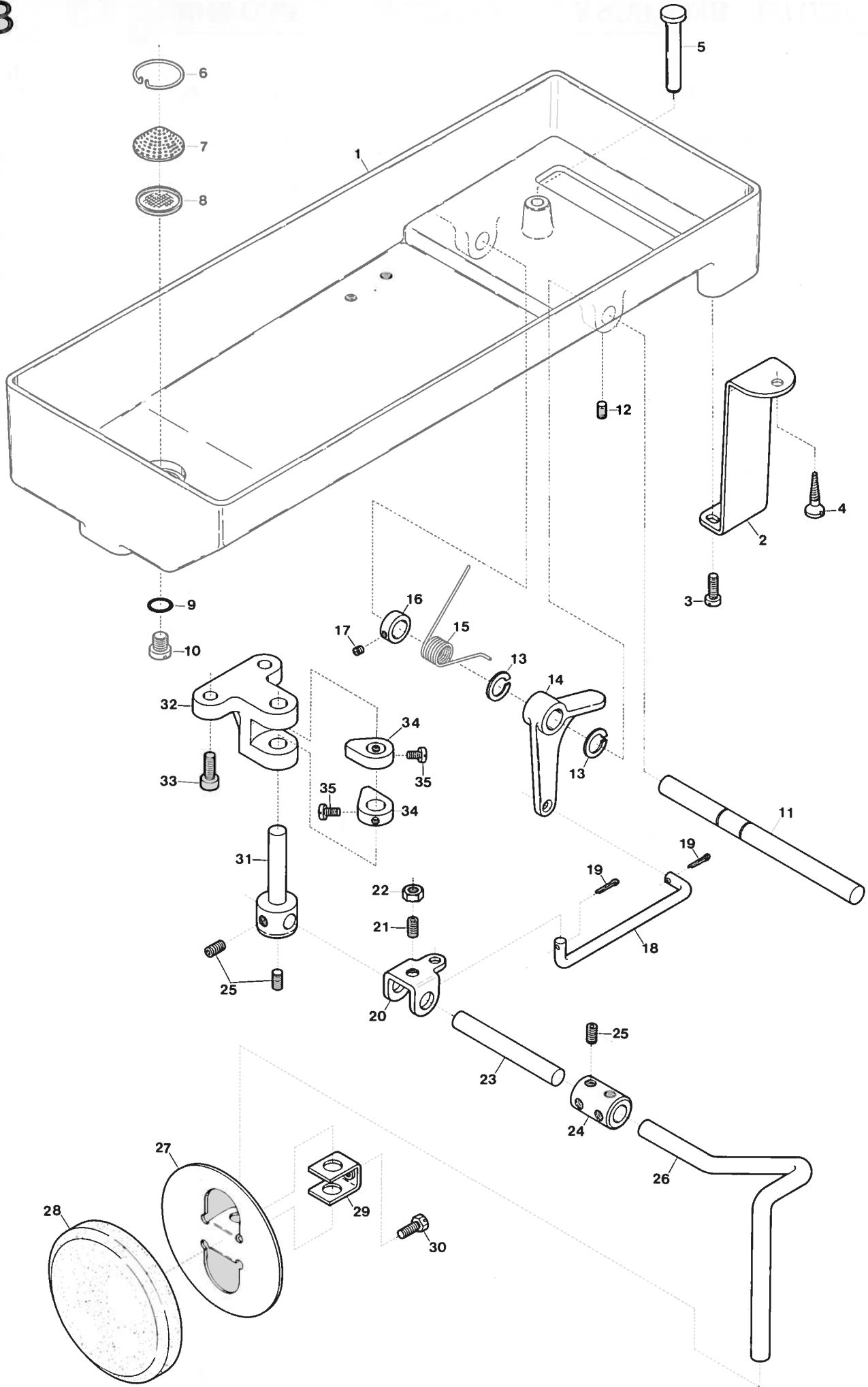
Ref. No.	Parts No.	Description	品名	Amt. Req.
1	77270	Presser Spring Regulator	押工調節ネジ(組)	1
2	90620	Cotter Pin	割ピン	1
3	445	Lock Nut for 77270	廻り止メナット	1
4	60141	Presser Bar Spring (Outer)	押工棒バネ(太)	1
5	60142	Presser Bar Spring (Inner)	押工棒バネ(細)	1
6	77264	Presser Bar Guide Bracket	押工棒ダキ(組)	1
7	8163	Screw for 77264	押工棒ダキ(組)止ネジ	1
8	60151	Needle Bar Connection Block	押工棒ダキブロック	1
9	1202	Screw for 60151	押工棒ダキブロック止ネジ	1
10	60145	Foot Lifter Link	押工釣り	1
11	6038	Screw for 60145	押工釣り止ネジ	2
12	93480	Presser Bar	押工棒	1
13	60154	Presser Foot, Complete Set	押工(組)	1
14	1186	Screw for 60154	押工(組)止ネジ	1
15	60138	Chain Cutting Knife	チェーンカッター	1
16	1225	Screw for 60138	チェーンカッター止ネジ	1
17	60050	Stitch Plate	針板	1
18	9142	Screw for 60050	針板止ネジ	2
19	60153	Presser Bar Lifter Adjusting Pin	手揚げピン	1
20	60152	Presser Bar Lifter	手揚げ	1
21	3638	Screw for 60152, 93491	止ネジ	5
22	60144	Foot Lifter Shaft Lever	押工揚げレバー	1
23	690	Pin for 60144	押工揚げレバーピン	1
24	60143	Foot Lifter Shaft	押工揚げ軸	1
25	60136	Presser Foot Lifter Bar Stopper	押工揚げ棒ストッパ	1
26	5542	Screw for 60136	押工揚げ棒ストッパ止ネジ	1
27	93491	Collar for 60143, 90803	カラー	2
28	60146	Foot Lifter Yoke	押工揚げヨーク	1
29	3632	Screw for 60146	押工揚げヨーク止ネジ	2
30	419	Nut for 60146	ナット	2
31	60147	Tension Release Connecting Rod	糸緩メ連結桿	1
32	32715	Cotter Pin	割ピン	3
33	60148	Tension Release Lever	糸緩メレバー	1
34	530	Washer for 60148	ワッシャ	1
35	5550	Screw for 60148	糸緩メレバー止ネジ	1
36	90803	Tension Release Lever Shaft	糸緩メ軸	1
37	60149	Foot Lifter Bar	押工揚げ棒	1
38	60150	Foot Lifter Bar Spring	押工揚げ棒バネ	1
39	77275	Foot Lifter Bar Sleeve	押工揚げ棒スリーブ	1
40	5509	Screw for 77275	押工揚げ棒スリーブ止ネジ	1



Ref. No.	Parts No.	Description	品名	Amt. Req.
1	34196	Looper Driving Lever Connecting Rod	ルーパロッド	1
2	5070	Screw for 34196	ルーパロッド止ネジ	2
3-1	34406	Connecting Rod Roller Bearing (Standard)	ニードルベアリング(標準)	1
3-2	34197	" " " " (For Exchange)	ニードルベアリング(交換用)	1
4	34103	Ball Clamp Stud	球固定ピン	1
5	340	Nut for 34103	ナット	2
6	34102	Ball	球	1
7	34100	Looper Driving Lever Link	ルーパリンク	1
8	2043	Screw for 34100	ルーパリンク止ネジ	2
9	32786	Looper Driving Lever Link Pin	ルーパリンクピン	1
10	3404	Screw for 32786	ルーパリンクピン止ネジ	1
11	33104	Shaft Collar	カラー	3
12	5550	Screw for 33104	カラー止ネジ	3
13	60107	Thrust Washer	スラストプレート	4
14	60106	Looper Driving Lever	ルーパ軸腕	1
15	3635	Screw for 60106, 60112	止ネジ	3
16	60105	Looper Driving Shaft	ルーパ軸	1
17	60108	Looper Rocker Arm	ルーパ振り腕	1
18	5115	Screw for 60108	ルーパ振り腕止ネジ	1
19	520	Washer for 60108	ワッシャ	1
20	567	Washer for 60108	ワッシャ	1
21	60109	Looper Connector Ball Stud (Right)	横ロッド球(右)	1
22	570	Washer for 60109	ワッシャ	1
23	306	Nut for 60109, 60119	ナット	2
24	60110	Looper Connector Ball Joint	横ロッド	2
25	1174	Screw for 60110	横ロッド止ネジ	4
26	355	Nut for 60113	ナット	2
27	60113	Looper Connector	横ロッド連結桿	1
28	60112	Looper Connector Ball Stud (Left)	横ロッド球(左)	1
29	60119	Looper Holder, Complete Set	ルーパ台(組)	1
30	562	Washer for 60119	ワッシャ	1
31	94510	Looper	ルーパ	1
32	9508	Screw for 94510	ルーパ止ネジ	1
33	60120	Looper Holder Frame	ルーパ台フレーム	1
34	3649	Screw for 60120	ルーパ台フレーム決メネジ	1
35	3646	Screw for 60120	ルーパ台フレーム止ネジ	1
36	60121	Looper Rocker Shaft	ルーパ前後軸	1
37	7645	Screw for 60121	蓋ネジ	2
38	60127	Looper Rocker Shaft Lever	ルーパ前後軸腕	1
39	5650	Screw for 60127	ルーパ前後軸腕	1
40	600	Spring Washer for 60127	スプリングワッシャ	1
41	60126	Looper Rocker Rod, Complete Set	ルーパ前後ロッド(組)	1
42	32799	Looper Rocker Rod, Link Pin	ルーパ前後ロッドリンクピン	1
43	3313	Screw for 32799	ルーパ前後ロッドリンクピン止ネジ	1
44	278	Oil Wick for 32799	油芯	1



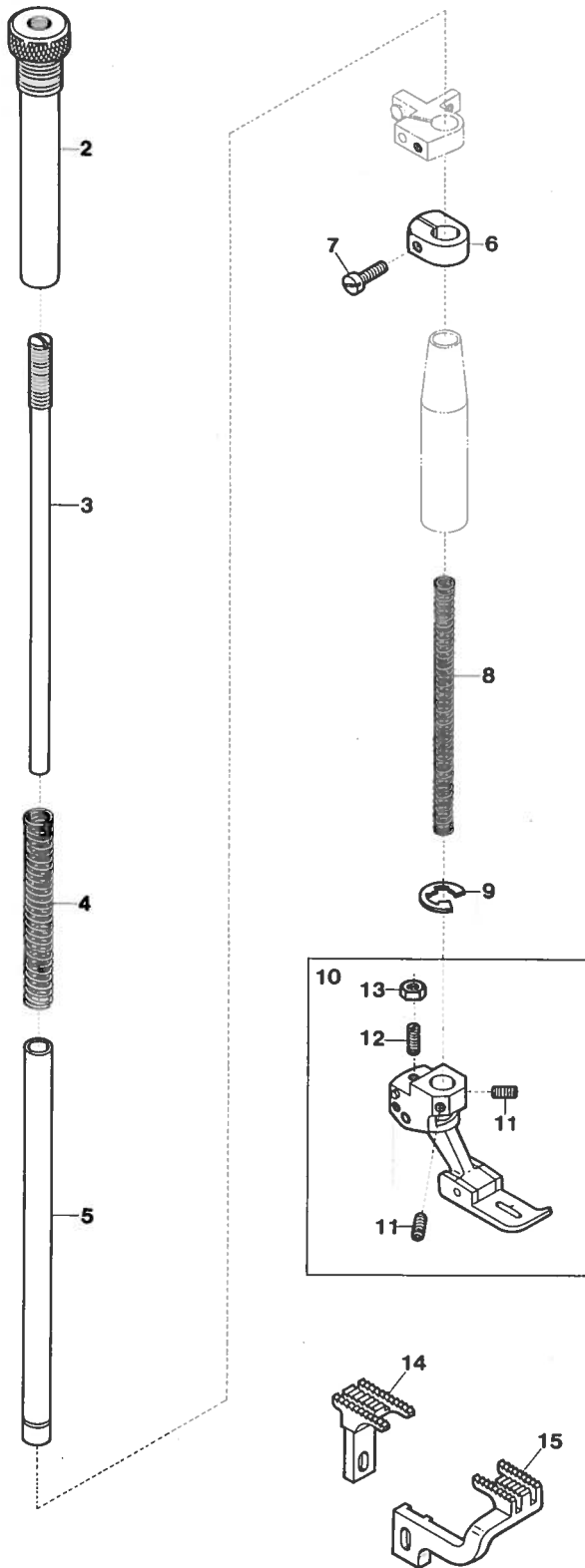
Ref. No.	Parts No.	Description	品名	Amt. Req.
1	33104	Feed Bar Driving Shaft Collar	送り軸カラー	2
2	5550	Screw for 33104	送り軸カラー止ネジ	2
3	60107	Looper Driving Shaft Thrust Washer	スラストプレート	2
4	60084	Feed Driving Shaft	送り軸	1
5	7645	Screw for 60084	送り軸蓋ネジ	4
6	60089	Main Feed Bar Driving Connection	後送りリンク	1
7		Oil Wick for 60089, 60086	油芯	2
8	755	Pin for Oil Wick	油芯止メピン	3
9	60087	Feed Bar Driving Lever Pin	送りレバーピン	2
10	5028	Screw for 60087	送りレバーピン止ネジ	2
11	551	Washer for 60087	ワッシャ	2
12	60088	Main Feed Bar Driving Lever	後送りレバー	1
13	5650	Screw for 60088, 60085, 60082	止ネジ	3
14	600	Spring Washer for 60088, 60085, 60082	スプリングワッシャ	3
15	60086	Differential Feed Bar Driving Connection	前送りリンク	1
16	60085	Differential Feed Bar Driving Lever	前送りレバー	1
17	60082	Feed Bar Driving Shaft Lever	送り軸腕	1
18	32799	Feed Driving Connecting Rod Pin	送りロッドピン	1
19	278	Oil Wick for 32799	油芯	1
20	3313	Screw for 32799	送りロッドピン止ネジ	1
21	60083	Feed Driving Connecting Rod, Complete Set	送りロッド(組)	1
22	60081	Feed Regulating Graduation	目盛リング	1
23	3638	Screw for 60081	目盛リング止ネジ	2
24	60077	Feed Lift Block Callar	角駒カラー	1
25	3637	Screw for 60077	角駒カラー止ネジ	2
26	60090	Feed Block Roller Bearing	角駒ベアリング	1
27	60075	Feed Lift Block	角駒(大)	1
28	60076	Feed Lift Block Retaining Ring	角駒(大)スペーサ	1
29	60070	Differential Feed Bar	前送り台	1
30	60091	Differential Feed Dog	前送り	1
31	1175	Screw for 60091, 60092	止ネジ	2
32	32864	Feed Bar Driving Stud	送りリンクピン	2
33	32853	Feed Bar Driving Connection Bushing	送りリンクブッシュ	2
34	451	Nut for 32853	送りリンクピンナット	2
35	687	Pin for 32864	送りリンクピンノックピン	2
36	33141	Feed Adjusting Eccentric Pin	エキセンピン	1
37	32867	Feed Bar Guide Block	角駒(小)	1
38	3635	Screw for 33141	エキセンピン止ネジ	1
39	34134	Feed Bar Guide (Rear)	送り台ガイド(後)	1
40	3632	Screw for 34134	送り台ガイド(後)止ネジ	1
41	60071	Main Feed Bar	後送り台	1
42	60092	Main Feed Dog	後送り	1
43	60072	Feed Bar Guide (Right)	送り台ガイド(右)	1
44	4440	Screw for 60072, 60073	止ネジ	4
45	60051	Needle Guard (Rear)	針受ケ(後)	1
46	5531	Screw for 60051	針受ケ(後)止ネジ	1
47	531	Washer for 60051	ワッシャ	1
48	60052	Needle Guard (Front)	針受ケ(前)	1
49	1230	Screw for 60052	針受ケ(前)止ネジ	1
50	60073	Feed Bar Guide (Left)	送り台ガイド(左)	1



Ref. No.	Parts No.	Description	品名	Amt. Req.
1	60024	Oil Receiver	油受ケ.....	1
2	77502	Oil Receiver Hanger	油受ケハンガー.....	3
3	4440	Screw for 77502	油受ケハンガー止ネジ.....	6
4	1100	Wood Screw	木ネジ.....	3
5	60160	Knee Lifter Plunger	ニープレスピン.....	1
6	32898	Round Oil Filter Screen Clamp	汙過網押工(上).....	1
7	32933	Round Oil Filter Screen (Coarse Mesh)	汙過網(荒目).....	1
8	32931	Round Oil Filter Screen (Fine Mesh)	汙過網(細目).....	1
9	32421	Drain Hole Seal	Oリング.....	1
10	5076	Drain Hole Screw.....	油抜キネジ.....	1
11	60161	Knee Press Shaft	ニープレスシャフト.....	1
12	3638	Screw for 60161	ニープレスシャフト止ネジ.....	2
13	60056	Stop Ring	止メ輪.....	2
14	60162	Knee Press Lever	ニープレ斯拉バー.....	1
15	77519	Knee Press Spring	ニープレスバネ.....	1
16	32719	Knee Press Shaft Collar.....	ニープレスシャフトカラー.....	1
17	1459	Screw for 32719	止ネジ.....	1
18	60147	Knee Press Connection	ニープレス連結桿.....	1
19	32715	Cotter Pin.....	割ピン.....	2
20	60163	Knee Press Connection Yoke.....	連結桿ヨーク.....	1
21	3632	Screw for 60163	連結桿ヨーク止ネジ.....	1
22	419	Nut for 60163	ナット.....	1
23	60169	Knee Press Shaft.....	ニープレスフレームシャフト.....	1
24	60168	Shaft Connector.....	継手.....	1
25	3635	Screw for 60168, 60165.....	止ネジ.....	6
26	60167	Knee Press Shank	ニープレスシャंक.....	1
27	77511	Knee Press Plate.....	ニープレス.....	1
28	77512	Knee Press Pad.....	ニープレスパッド.....	1
29	77520	Knee Press Clamp	ニープレスホルダ.....	1
30	5553	Screw for 77520	ニープレスホルダ止ネジ.....	1
31	60165	Knee Press Shank Holder Pin.....	ニープレスフレームピン.....	1
32	60164	Knee Press Shank Bracket.....	ニープレスフレーム.....	1
33	5520	Screw for 60164	ニープレスフレーム止ネジ.....	2
34	60166	Knee Press Stopper	ニープレスストッパ.....	2
35	9508	Screw for 60166	ニープレスストッパ止ネジ.....	4

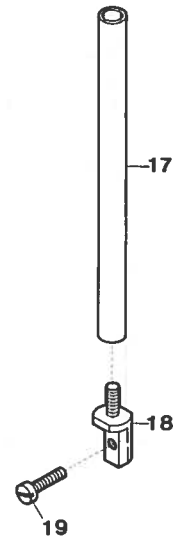
1

DS-100 フローティングフット



16

DS-100 本縫用



PARTS FOR FLOATING FOOT & LOCK STITCH

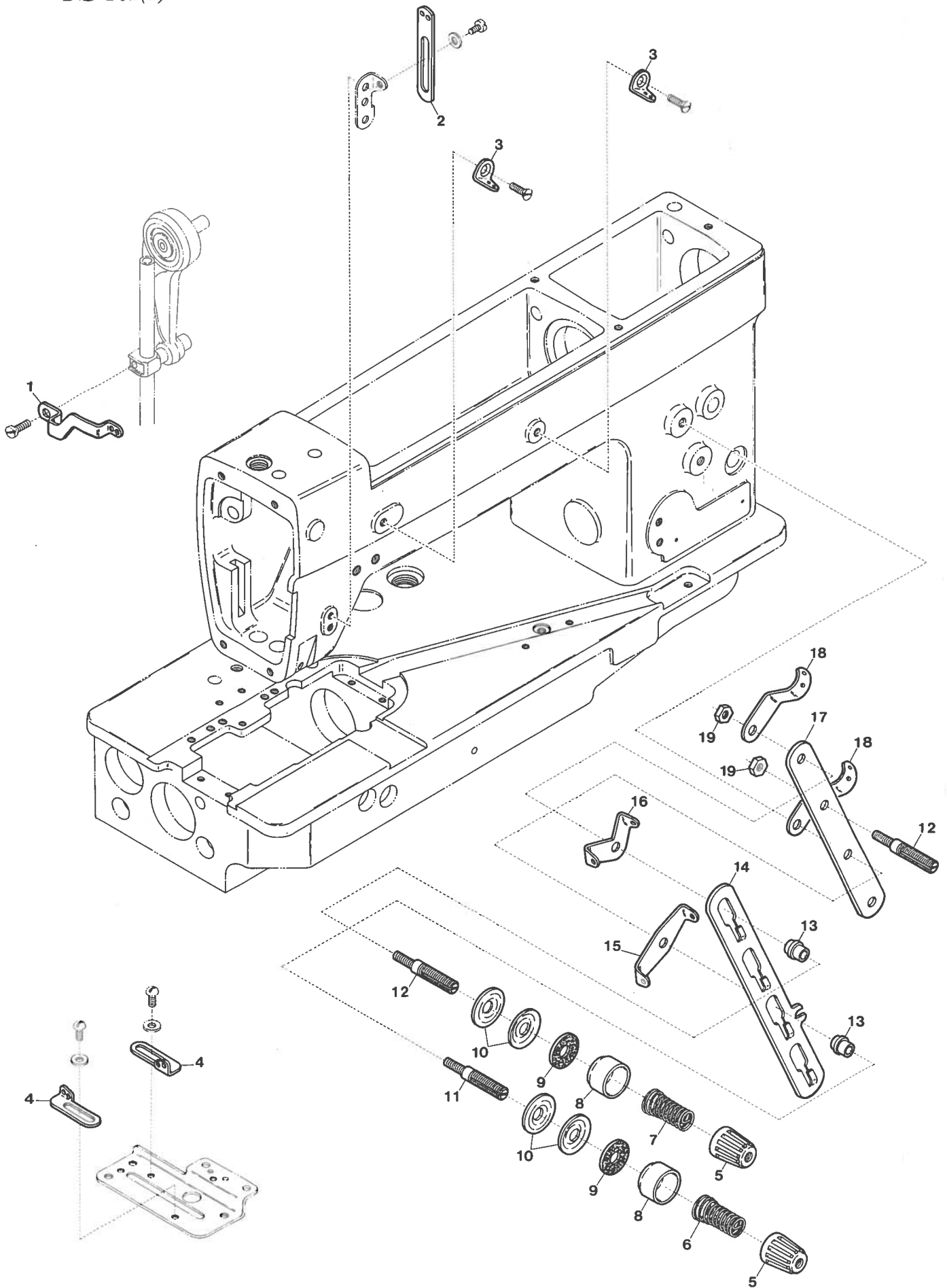
フローティングフット

9

及び本縫用部品

Ref. No.	Parts No.	Description	品名	Amt. Req.
1	60264	Floating Foot, Complete Set	フローティングフット(組)	1
2	9700	Screw for 60272	押工棒バネネジ	1
3	60273	Presser Foot Adjusting Bar	押工調節棒	1
4	60272	Presser Bar Spring	押工棒バネ	1
5	60271	Presser Bar	押工棒	1
6	33071	Presser Bar Stopper	押工棒ストッパ	1
7	2043	Screw for 33071	押工棒ストッパ止ネジ	1
8	60276	Presser Spring	押工バネ	1
9	95027	Presser Stopper	押工ストッパ	1
10	60265	Presser Foot, Complete Set	押工(組)	1
11	3638	Screw for 60265	押工止ネジ	2
12	9533	Adjusting Screw for 60265	押工調節ネジ	1
13	335	Adjusting Nut for 60265	押工調節ナット	1
14	60259	Main Feed Dog	後送り	1
15	60258	Differential Feed Dog	前送り	1
16	60065	Presser Bar, Complete Set (for Lock Stitch)	押工棒(組)(本縫用)	1
17	60066	Presser Bar (")	押工棒(")	1
18	60067	Presser Foot Adapter (")	押工アダプタ(")	1
19	4353	Screw for Presser Foot (")	押工止ネジ(")	1

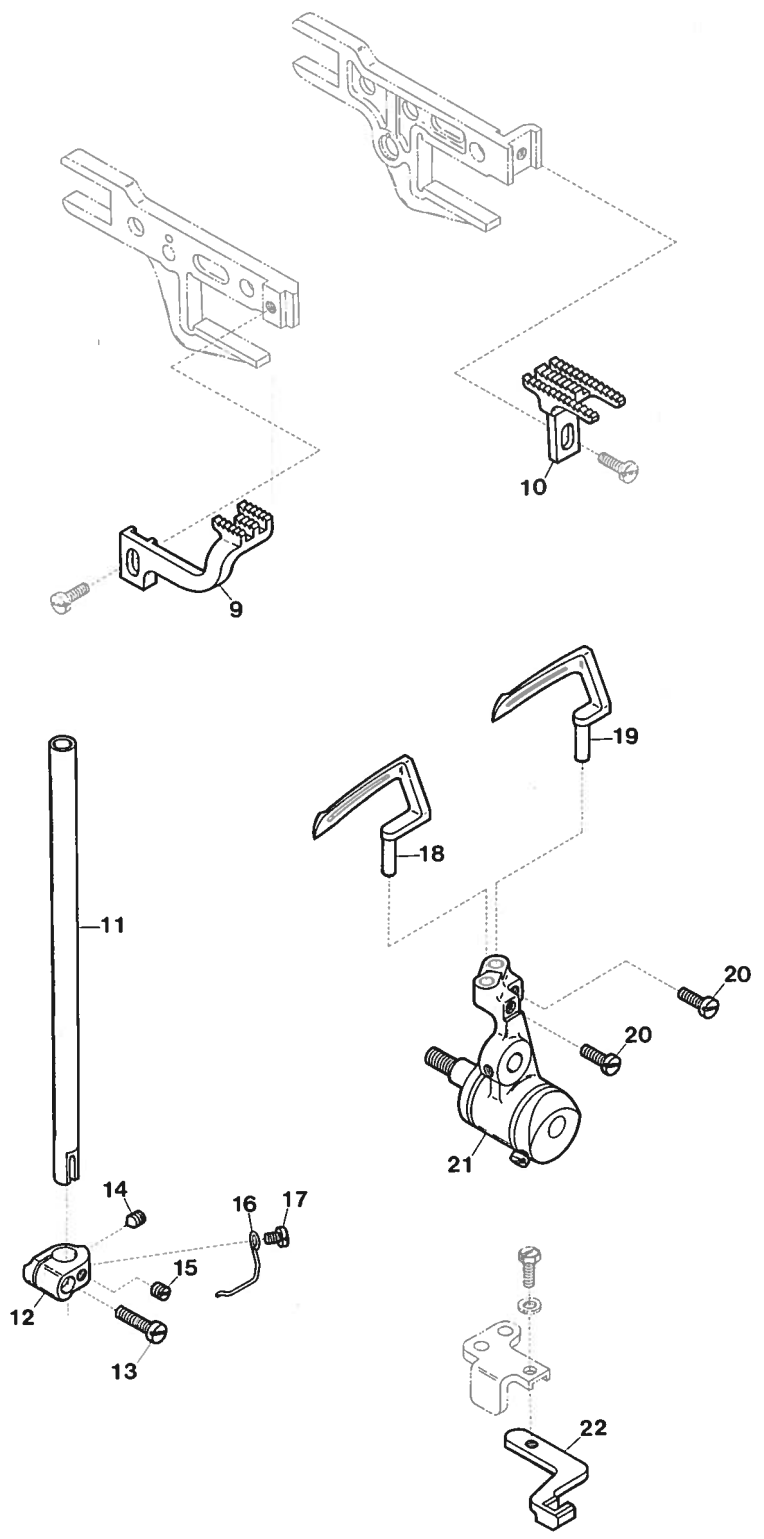
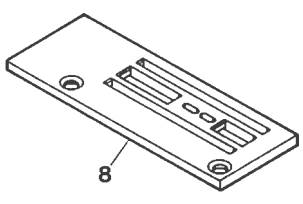
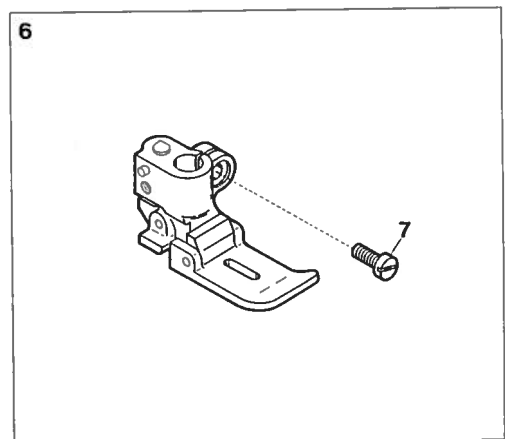
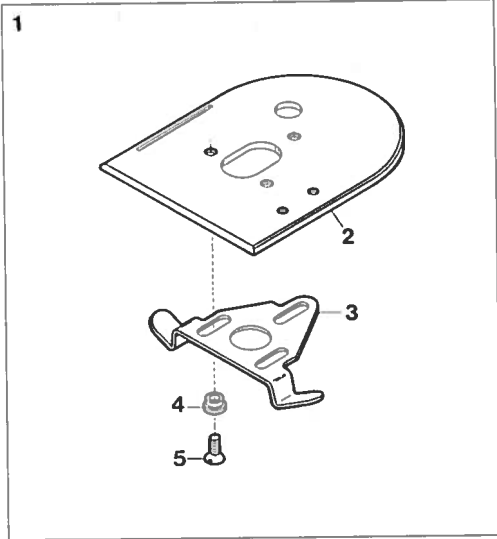
DS-102(1)



Ref. No.	Parts No.	Description	品名	Amt. Req.
1	60301	Needle Bar Thread Take-Up Eyelet	針棒糸道	1
2	60300	Needle Thread Take-Up Eyelet	針糸繰リ	1
3	60299	Needle Thread Eyelet	針糸道	2
4	91388	Looper Thread Take-Up Eyelet	調子カム糸道	2
5	93547	Thread Tension Spring Cap	渦巻バネキャップ(上)	2
6	90847	Looper Thread Tension Spring	ルーバ糸調子バネ	1
7	60184	Needle Thread Tension Spring	針糸調子バネ	1
8	93549	Thread Tension Spring Retainer	渦巻バネキャップ(下)	2
9	286	Felt for 31111	フェルト	2
10	31111	Tension Disc	糸調子皿	4
11	9844	Tension Post	糸調子棒	1
12	9835	Tension Post	糸調子棒	1
13	90812	Tension Post Ferrule	調子棒糸摺シ	2
14	90804	Tension Disc Separater	糸緩メ板	1
15	90857	Looper Thread Tension Disc Eyelet	ルーバ糸調子皿糸道	1
16	90856	Needle Thread Tension Disc Eyelet	針糸調子皿糸道	1
17	90805	Tension Post Supporter	糸調子台	1
18	90807	Thread Lead-In Guide	糸調子台糸道	2
19	334	Nut for 9835	ナット	2

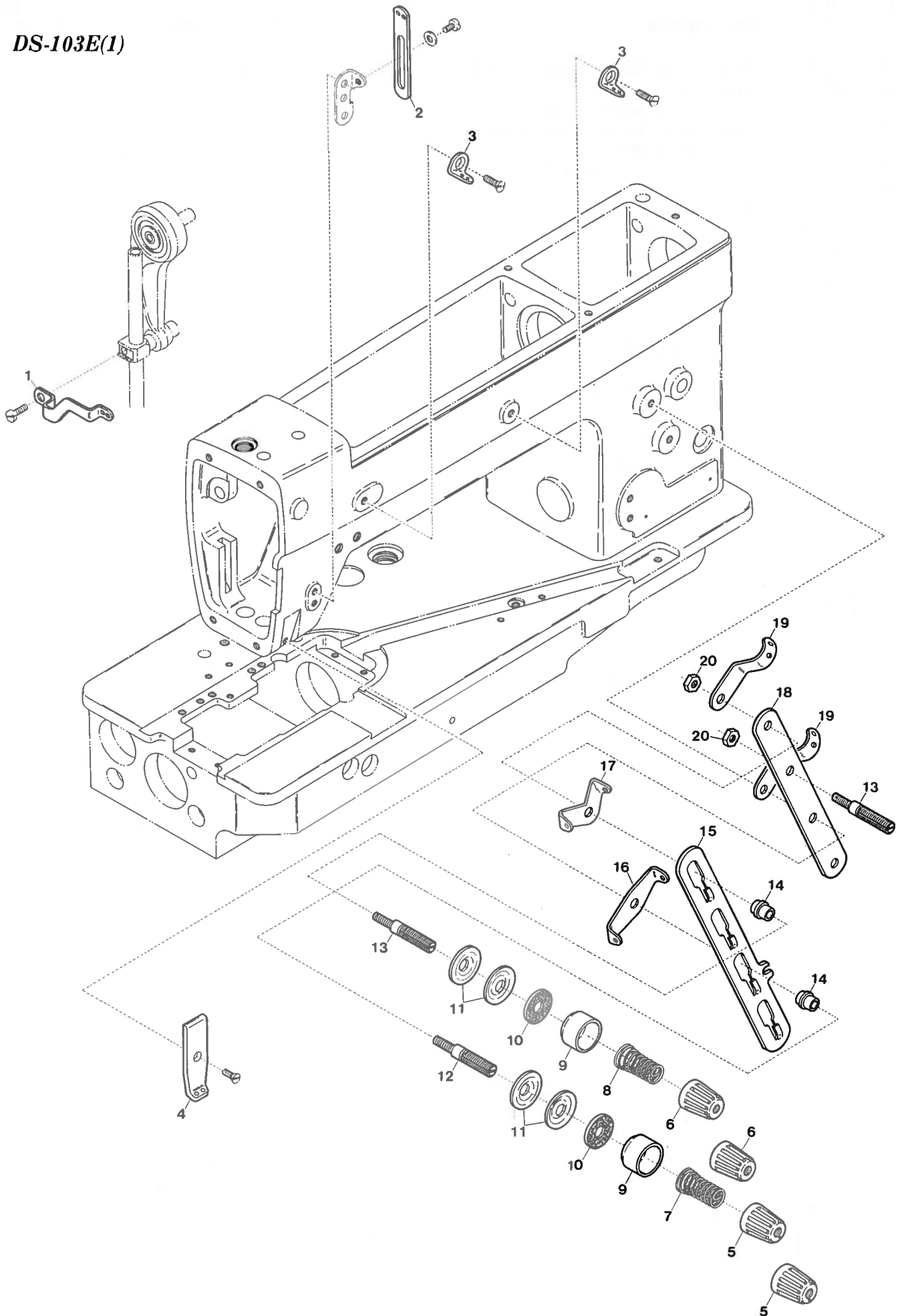
Models	Parts No.	Models	Parts No.
DS-100	60025	DS-130	60521
100/UT	60200	130/CT	60564
102	60280	131	60537
103E	60360	131/CT	60567
105	60340		

DS-102(2)



<i>Ref. No.</i>	<i>Parts No.</i>	<i>Description</i>	<i>品 名</i>	<i>Amt. Req.</i>
1	60304	<i>Slide Cover (Right), Complete Set</i>	滑り板(右)(組)	1
2	60305	<i>Slide Cover (Right)</i>	滑り板(右)	1
3	60008	<i>Slide Cover Latch Spring</i>	滑り板(右)バネ	1
4	60009	<i>Slide Cover Latch Spring Guide</i>	滑り板(右)バネガイド	3
5	1613	<i>Screw for 60009</i>	滑り板(右)バネガイド止ネジ	3
6	60291	<i>Presser Foot, Complete Set</i>	押工(組)	1
7	1186	<i>Screw for 60291</i>	押工(組)止ネジ	1
8	60281	<i>Stitch Plate</i>	針板	1
9	60289	<i>Differential Feed Dog</i>	前送り	1
10	60290	<i>Main Feed Dog</i>	後送り	1
11	60282	<i>Needle Bar</i>	針棒	1
12	60283	<i>Needle Clamp</i>	針止メ	1
13	1170	<i>Screw for Needle (Rear)</i>	針(後)止ネジ	1
14	3404	<i>Screw for 60283</i>	針止メ止ネジ	1
15	1457	<i>Screw for Needle (Front)</i>	針(前)止ネジ	1
16	90330	<i>Needle Clamp Thread Hook</i>	針止メ糸掛ケ	1
17	1228	<i>Screw for 90330</i>	針止メ糸掛ケ止ネジ	1
18	60287	<i>Looper (Front)</i>	ルーバ(前)	1
19	60288	<i>Looper (Rear)</i>	ルーバ(後)	1
20	9508	<i>Screw for 60287, 60288</i>	ルーバ止ネジ	2
21	60285	<i>Looper Holder, Complete Set</i>	ルーバ台(組)	1
22	60284	<i>Needle Guard</i>	針受ケ	1

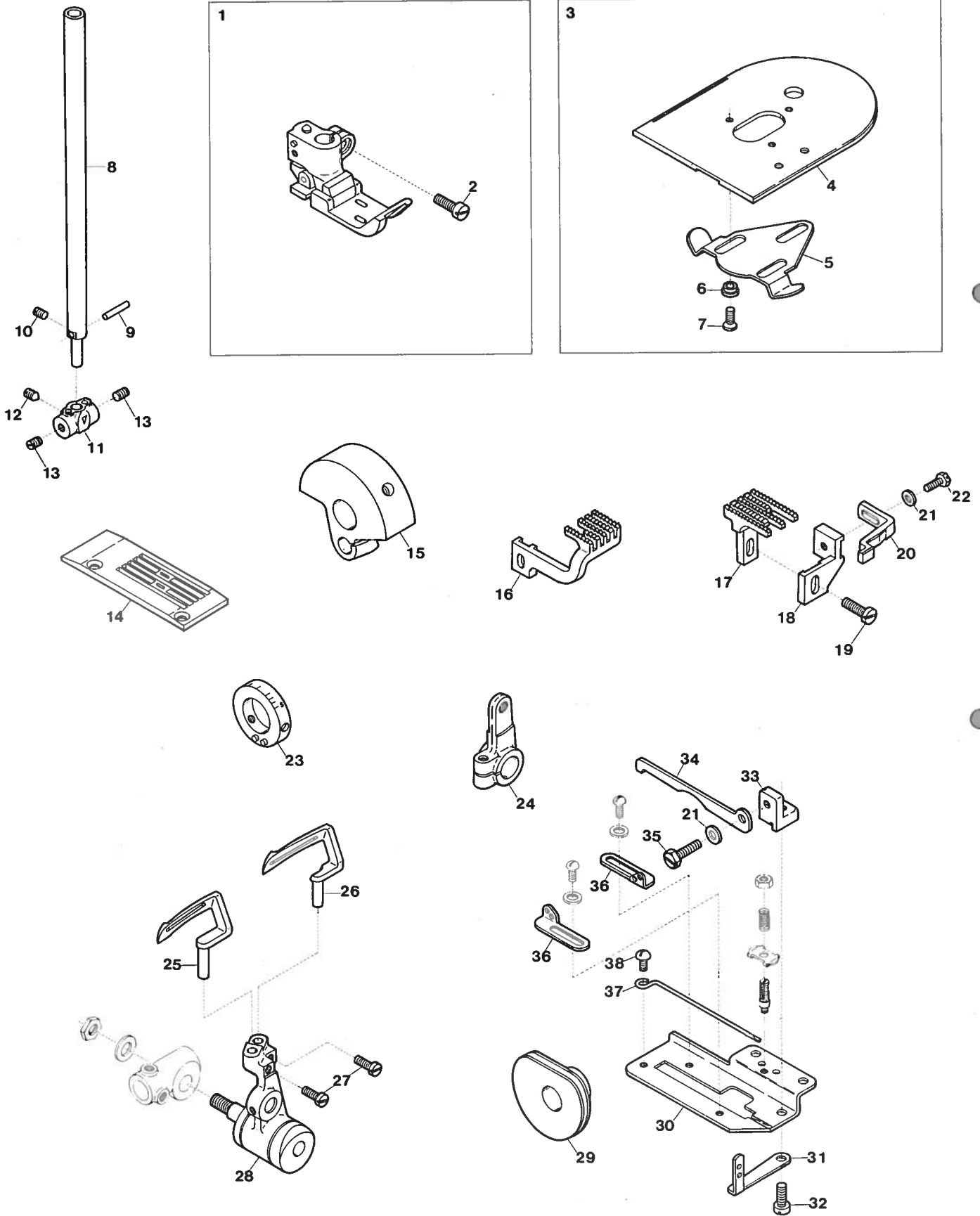
DS-103E(1)



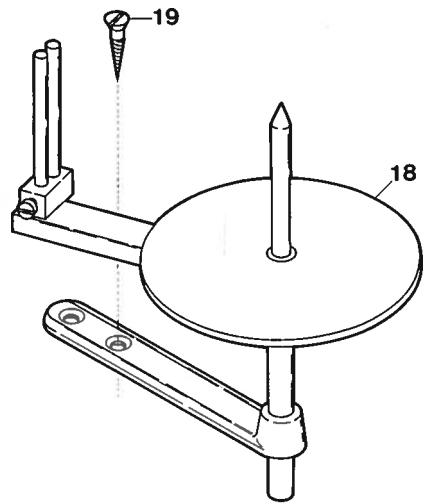
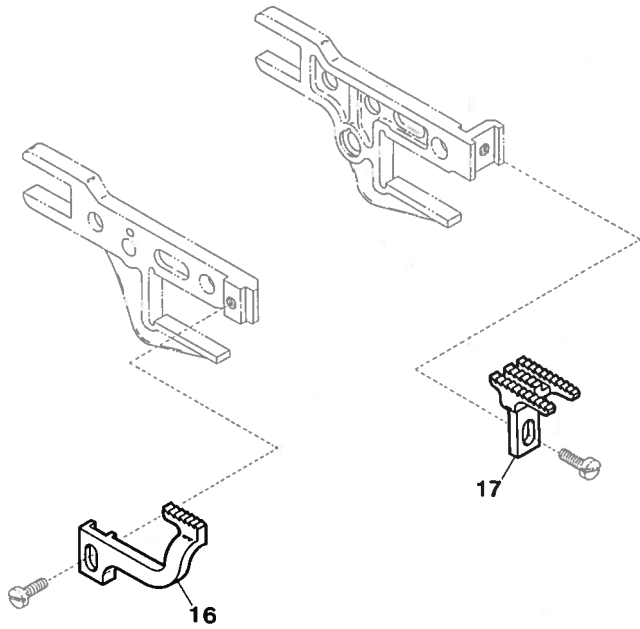
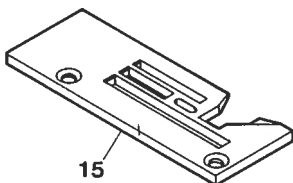
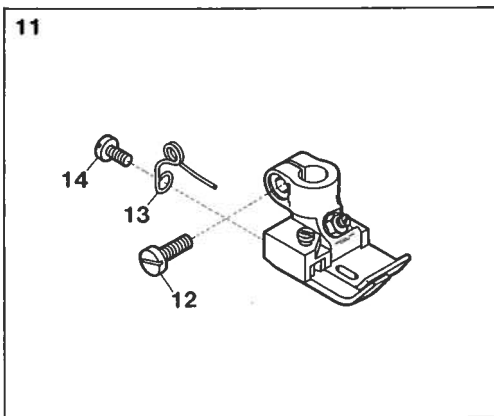
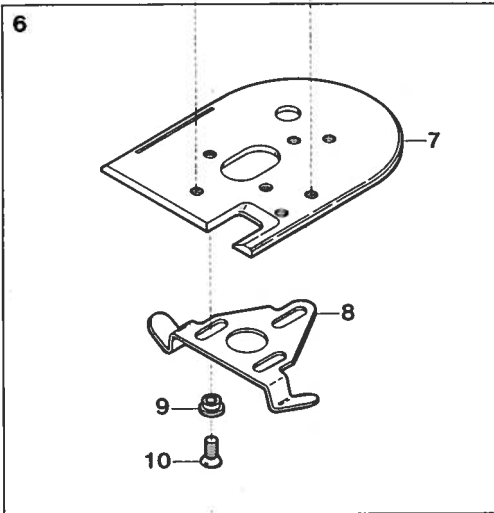
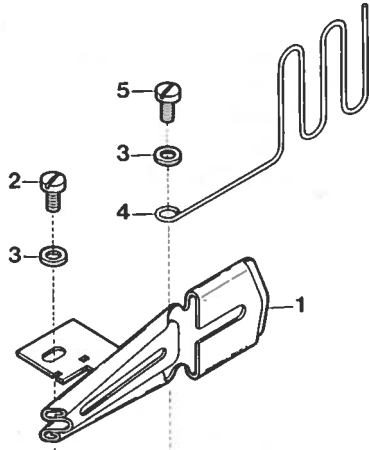
DS-103E EXCLUIVE PARTS(1)

サブクラス専用部品(1) 12

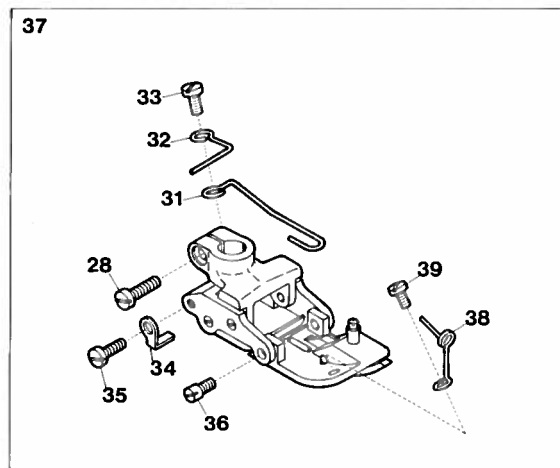
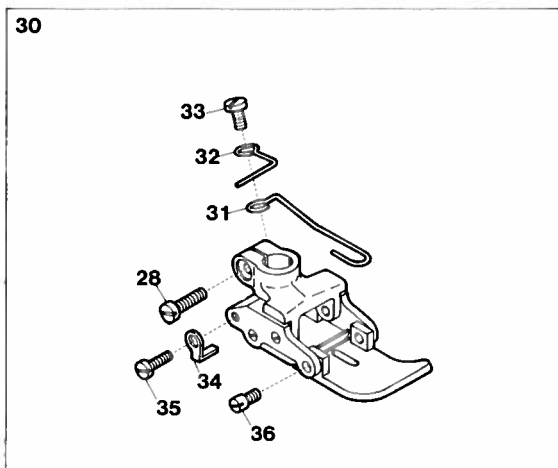
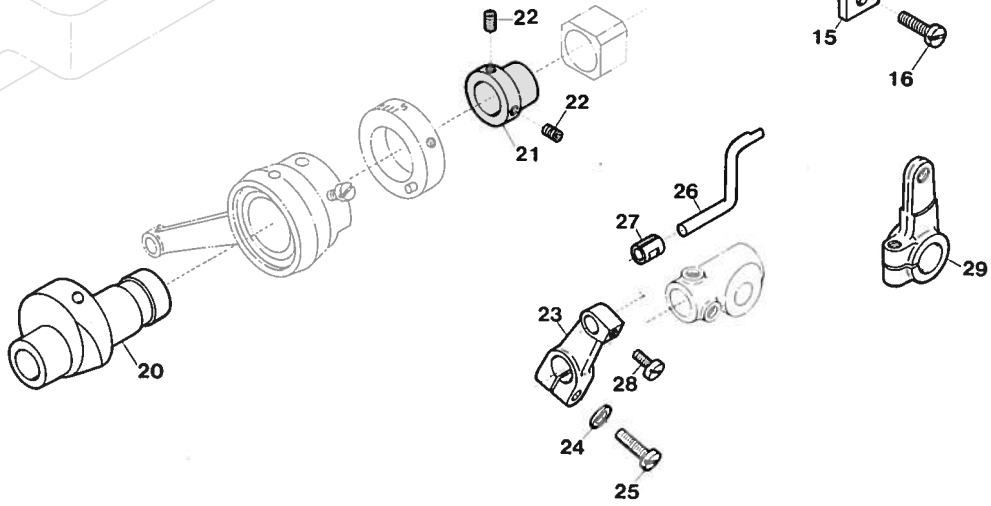
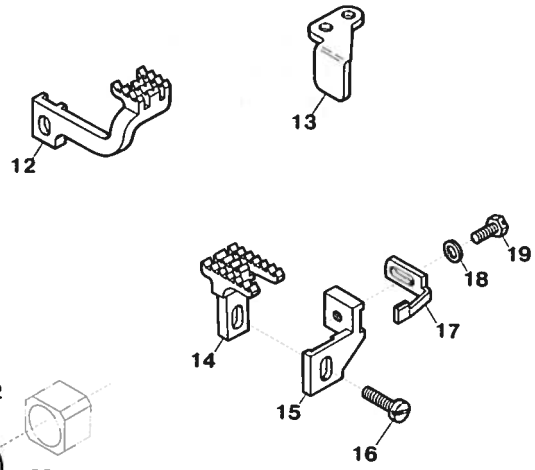
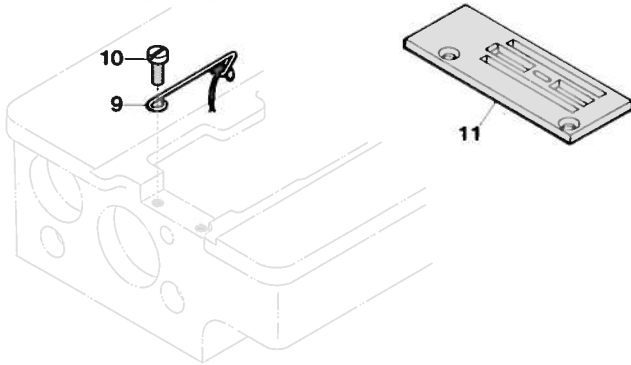
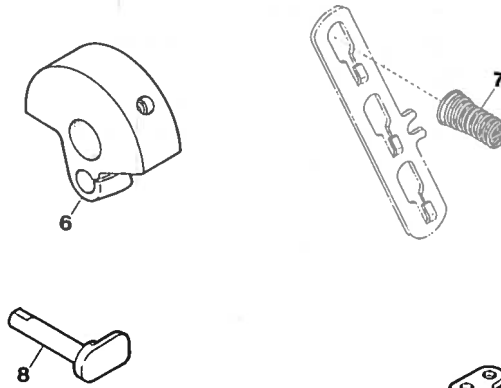
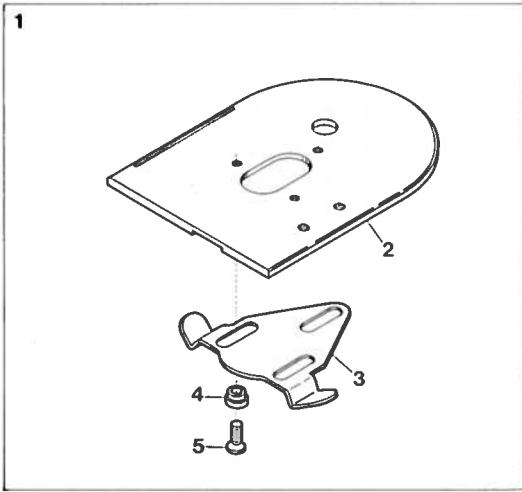
<u>Ref. No.</u>	<u>Parts No.</u>	<u>Description</u>	<u>品 名</u>	<u>Amt. Req.</u>
1	60301	Needle Bar Thread Take-Up Eyelet	針棒糸道	1
2	60300	Needle Thread Take-Up Eyelet	針糸繰り	1
3	60299	Needle Thread Eyelet	針糸道	2
4	60379	Needle Thread Guide	針糸道ガイド	1
5	60381	Looper Thread Tension Spring Cap	渦巻バネキャップ(上)	2
6	93547	Needle Thread Tension Spring Cap	渦巻バネキャップ(上)	2
7	90847	Looper Thread Tension Spring	ルーバ糸調子バネ	1
8	60184	Needle Thread Tension Spring	針糸調子バネ	1
9	93549	Thread Tension Spring Retainer	渦巻バネキャップ(下)	2
10	286	Felt for 31111	フェルト	2
11	31111	Tension Disc	糸調子皿	4
12	9844	Tension Post (Long)	糸調子棒(長)	1
13	9835	Tension Post (Short)	糸調子棒(短)	2
14	90812	Tension Post Ferrule	糸調子棒糸摺レ	2
15	90804	Tension Disc Separator	糸緩メ板	1
16	90857	Looper Thread Tension Disc Eyelet	下糸調子皿糸道	1
17	90856	Needle Thread Tension Disc Eyelet	針糸調子皿糸道	1
18	90805	Tension Post Supporter	糸調子台	1
19	90807	Thread Lead-In Guide	糸調子台糸道	2
20	334	Nut for 9835	ナット	2



Ref. No.	Parts No.	Description	品名	Amt. Req.
1	60367	Presser Foot, Complete Set	押工(組)	1
2	1186	Screw for 60367	押工(組)止ネジ	1
3	60375	Slide Cover (Right), Complete Set	滑り板(右)(組)	1
4	60378	Slide Cover (Right)	滑り板(右)	1
5	60008	Slide Cover Latch Spring	滑り板(右)バネ	1
6	60009	Slide Cover Latch Spring Guide	滑り板(右)バネガイド	3
7	1613	Screw for 60009	滑り板(右)バネガイド止ネジ	3
8	60320	Needle Bar	針棒	1
9	60380	Needle Stopper Pin	針止メピン	1
10	3637	Screw for 60380	針止メピン止ネジ	1
11	60362	Needle Clamp	針止メ	1
12	3404	Screw for 60362	針止メ止ネジ	1
13	3433	Screw for Needle	針止ネジ	2
14	60361	Stitch Plate	針板	1
15	60377	Upper Shaft Counterweight	バランスウエイト	1
16	60365	Differential Feed Dog	前送り	1
17	60366	Main Feed Dog	後送り	1
18	60526	Needle Guard Block	針受ケブロック	1
19	7405	Screw for 60526	針受ケブロック止ネジ	1
20	60363	Needle Guard	針受ケ	1
21	531	Washer for 60363, 60372	ワッシャ	2
22	5531	Screw for 60363	針受ケ止ネジ	1
23	60376	Feed Regulating Graduation	目盛りリング	1
24	60524	Looper Rocker Arm	ルーバ振り腕	1
25	60310	Looper (Front)	ルーバ(前)	1
26	60364	Looper (Rear)	ルーバ(後)	1
27	9508	Screw for 60310, 60364	ルーバ止ネジ	2
28	60285	Looper Holder	ルーバ台	1
29	60370	Looper Thread Take-Up	下糸調子カム	1
30	60371	Cast-Off Supporting Plate	カム糸道取付板	1
31	60374	Looper Thread Eyelet (Long)	ルーバ糸道(長)	1
32	4353	Screw for 60374	ルーバ糸道(長)止ネジ	1
33	93540	Retaining Finger Bracket	糸案内台	1
34	60372	Retaining Finger	ルーバ糸案内(上)	1
35	7605	Screw for 60372	ルーバ糸案内(上)止ネジ	1
36	91388	Looper Thread Take-Up Eyelet	調子カム糸道	2
37	60373	Cast-Off Wire	ルーバ糸案内(下)	1
38	5131	Screw for 60373	ルーバ糸案内(下)止ネジ	1

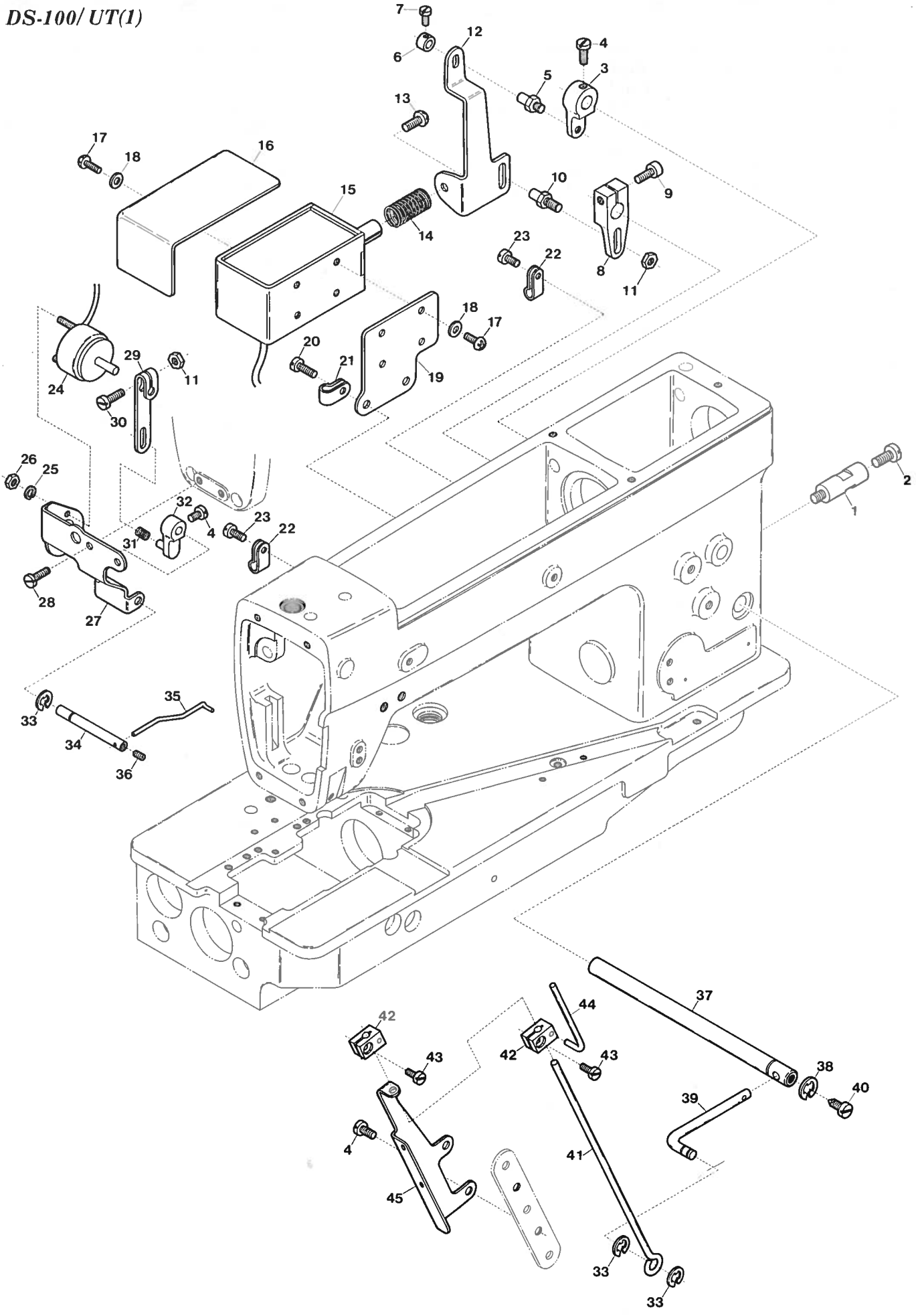


<u>Ref. No.</u>	<u>Parts No.</u>	<u>Description</u>	<u>品 名</u>	<u>Amt. Req.</u>
1	60349	Folder	定規.....	1
2	1175	Screw for 60349	定規止ネジ.....	1
3	533	Washer for 60349, 60350	ワッシャ.....	2
4	60350	Tape Guide	テープガイド.....	1
5	1202	Screw for 60350	テープガイド止ネジ.....	1
6	60348	Slide Cover (Right), Complete Set	滑り板(右)(組).....	1
7	60341	Slide Cover (Right)	滑り板(右).....	1
8	60008	Slide Cover Latch Spring	滑り板(右)バネ.....	1
9	60009	Slide Cover Latch Spring Guide	滑り板(右)バネガイド.....	3
10	1613	Screw for 60009	滑り板(右)バネガイド止ネジ.....	3
11	60345	Presser Foot, Complete Set	押工(組).....	1
12	1186	Screw for 60345	押工(組)止ネジ.....	1
13	91725	Presser Foot Spring	押工バネ.....	1
14	9730	Screw for 91725	押工バネ止ネジ.....	1
15	60342	Stitch Plate	針板.....	1
16	60343	Differential Feed Dog	前送り.....	1
17	60344	Main Feed Dog	後送り.....	1
18	99050	Tape Stand	テープスタンド.....	1
19	-----	Screw for 99050	テープスタンド止ネジ.....	2



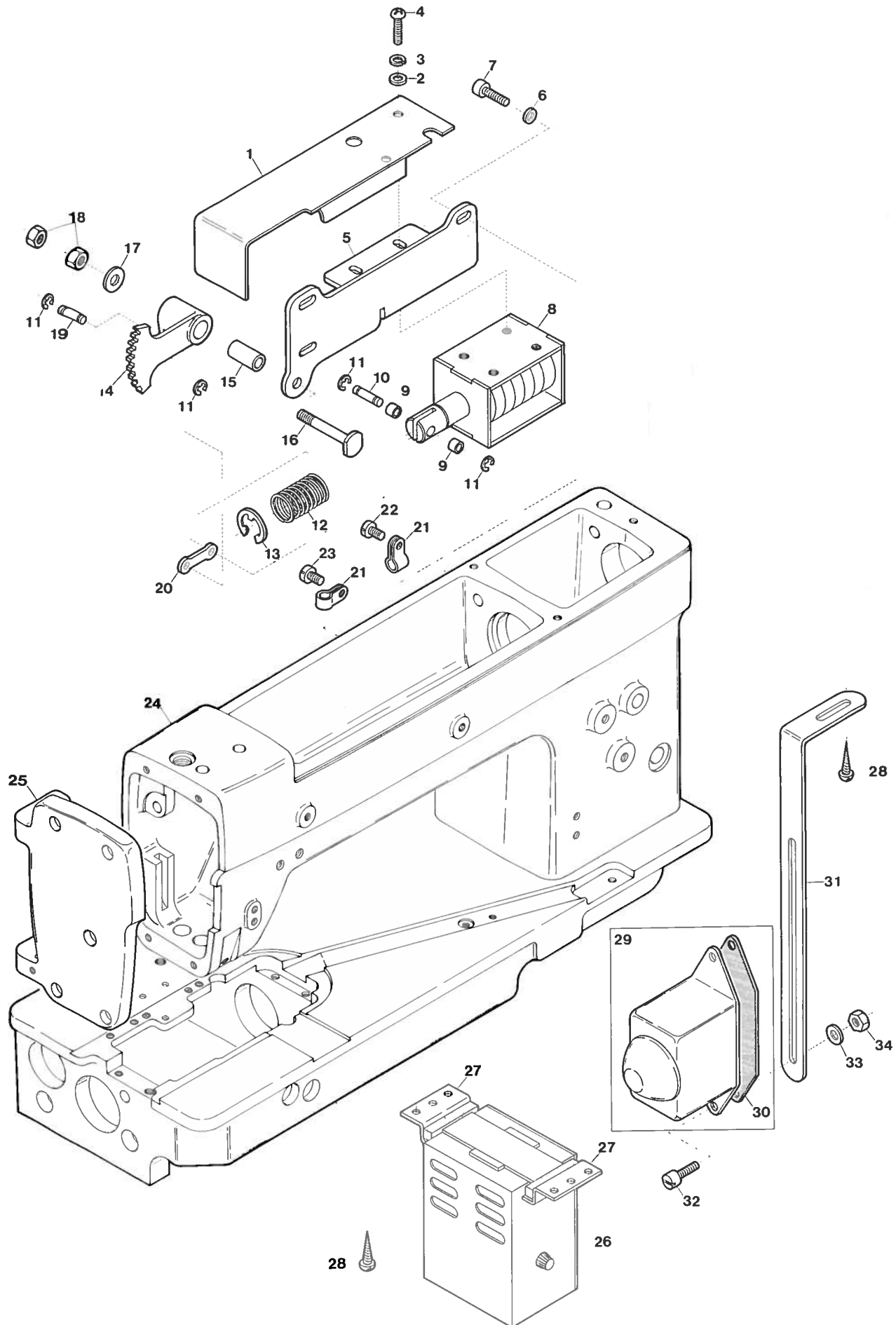
Ref. No.	Parts No.	Description	品名	Amt. Req.
1	60500	Slide Cover (Right), Complete Set	滑り板(右)(組)	1
2	60501	Slide Cover (Right)	滑り板(右)	1
3	60008	Slide Cover Latch Spring	滑り板(右)バネ	1
4	60009	Slide Cover Latch Spring Guide	滑り板(右)バネガイド	3
5	1613	Screw for 60009	滑り板(右)バネガイド止ネジ	3
6	60502	Upper Shaft Counterweight	バランスウェイト	1
7	60520	Needle Thread Tension Spring	糸調子バネ	1
8	60519	Presser Bar Lifter Adjusting Pin	手揚ゲビン	1
9	60522	Oil Wick Holder	角駒給油支工	1
10	4353	Screw for 60522	角駒給油支工止ネジ	1
11	60507	Stitch Plate	針板	1
12	60516	Differential Feed Dog	前送り	1
13	60523	Feed Bar Guide (Right)	送り台ガイド(右)	1
14	60517	Main Feed Dog	後送り	1
15	60526	Needle Guard Block	針受けブロック	1
16	7405	Screw for 60526	針受けブロック止ネジ	1
17	60525	Needle Guard (Rear)	針受け(後)	1
18	531	Washer for 60525	ワッシャ	1
19	5531	Screw for 60525	針受け(後)止ネジ	1
20	60503	Feed Driving Eccentric	前後送りエキセン	1
21	60504	Feed Driving Sub-Eccentric (Vertical)	上下送りエキセン	1
22	3637	Screw for 60504	上下送りエキセン止ネジ	2
23	60529	Needle Guard Arm	針受け腕	1
24	530	Washer for 60529	ワッシャ	1
25	4441	Screw for 60529	針受け腕止ネジ	1
26	60527	Needle Guard (Front)	針受け(前)	1
27	60528	Needle Guard Sleeve	針受けスリーブ	1
28	1186	Screw for 60527, 60508, 60530	止ネジ	2
29	60524	Looper Rocker Arm	ルーバ振り腕	1
30	60508	Presser Foot, Complete Set	押工(組)	1
31	60513	Presser Foot (Front) Spring	前押工バネ	1
32	60515	Presser Foot (Upper) Spring	押工(上)バネ	1
33	1230	Screw for 60515	押工(上)バネ止ネジ	1
34	60514	Presser Foot (Rear) Stopper	後押工ストップ	1
35	1228	Screw for 60514	後押工ストップ止ネジ	1
36	5640	Screw for 60508, 60530	押工止ネジ	6
37	60530	Presser Foot, Complete Set	押工(組)	1
38	60536	Presser Foot (Small) Spring	小押工バネ	1
39	1227	Screw for 60536	小押工バネ止ネジ	1

DS-100/ UT(1)

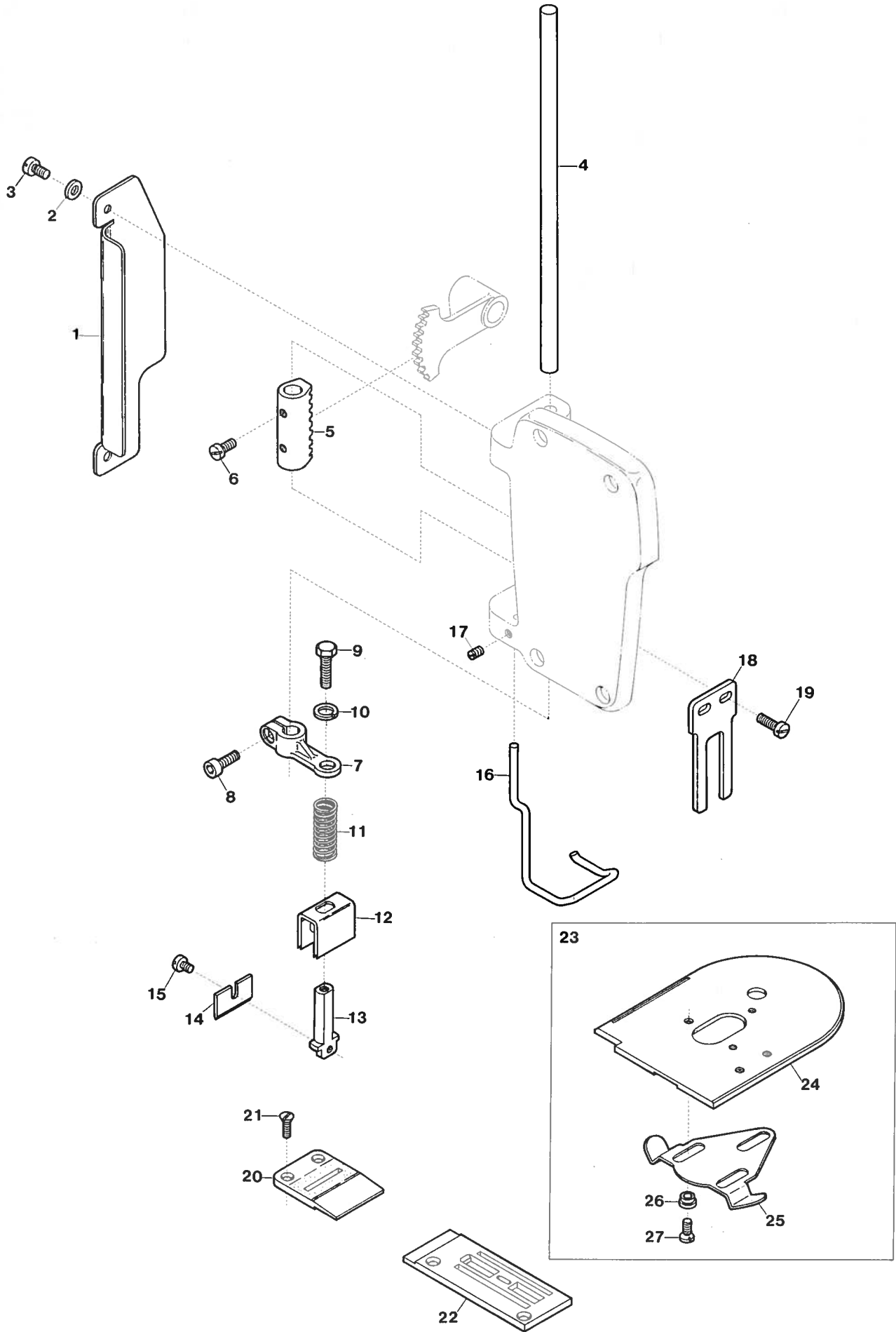


Ref. No.	Parts No.	Description	品名	Amt. Req.
1	77505	Synchronizer Pole	シンクロナイザポール	1
2	9852	Screw for Synchronizer	シンクロナイザ止ネジ	1
3	60229	Tension Disc Separation Lever	糸緩メレバー(前)	1
4	9604	Screw for 60229, 60240, 60237	止ネジ	4
5	60227	Tension Disc Separation Pin	調節ピン(短)	1
6	33081	Tension Disc Separation Collar	調節ピンカラー	1
7	1228	Screw for 33081	調節ピンカラー止ネジ	1
8	60230	Needle Thread Pull-Off Lever	糸繰リレバー(後)	1
9	5550	Screw for 60230	糸繰リレバー(後)止ネジ	1
10	60228	Needle Thread Pull-Off Pin	調節ピン(長)	1
11	334	Nut for 60228, 60241	ナット	2
12	60226	Tension Disc Separation Bracket	糸緩メ連結プレート	1
13	9992	Screw for 60226	糸緩メ連結プレート止ネジ	1
14	60225	Tension Disc Separation Solenoid Spring	برانجياباネ	1
15	11746	Tension Disc Separation Solenoid	糸緩メソレノイド(組)	1
16	60224	Tension Disc Separation Solenoid Cover	ソレノイドカバー	1
17	9995	Screw for 60224, 11746	止ネジ	6
18	531	Washer for 60224, 11746	ワッシャ	6
19	60222	Tension Disc Separation Solenoid Holder	ソレノイドプレート	1
20	9150	Screw for 60222	ソレノイドプレート止ネジ	2
21	60248	Cord Clamp	コードクランプ	1
22	94491	Cord Clamp	コードクランプ	2
23	1175	Screw for 94491	コードクランプ止ネジ	2
24	11748	Thread Wiper Solenoid	ワイパソレノイド	1
25	2	Spring Washer for 11748	スプリングワッシャ	2
26	12	Nut for 11748	ナット	2
27	60238	Thread Wiper Bracket	ワイバブラケット	1
28	4440	Screw for 60238	ワイバブラケット止ネジ	2
29	60241	Thread Wiper Solenoid Lever	ソレノイドレバー	1
30	1156	Screw for 60241	ソレノイドレバー止ネジ	1
31	60239	Vibration-Proof Spring for Wiper	ワイバ防振バネ	1
32	60240	Thread Wiper Shaft Lever	ワイバレバー	1
33	33024	Retaining Ring	ストップリング	3
34	60242	Thread Wiper Shaft	ワイバ軸	1
35	60243	Thread Wiper	ワイバ	1
36	3637	Screw for 60243	ワイバ止ネジ	1
37	60231	Needle Thread Pull-Off Shaft	糸繰リシャフト	1
38	95027	Retaining Ring	ストップリング	1
39	60232	Needle Thread Pull-Off Lever (Front)	糸繰リレバー(前)	1
40	9517	Screw for 60232	糸繰リレバー(前)止ネジ	1
41	60233	Needle Thread Pull-Off Rod	糸繰リシャンク	1
42	60234	Needle Thread Pull-Off Holder	糸繰リブロック	2
43	1230	Screw for 60234	糸繰リブロック止ネジ	2
44	60235	Needle Thread Pull-Off Hook	糸繰リフック	1
45	60237	Needle Thread Pull-Off Rod Guide	糸繰リシャンクガイド	1

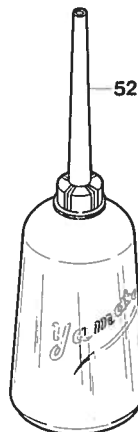
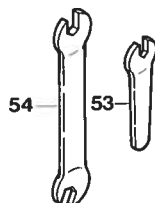
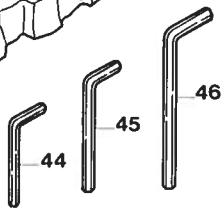
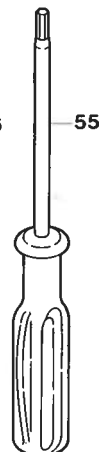
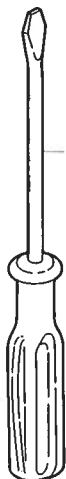
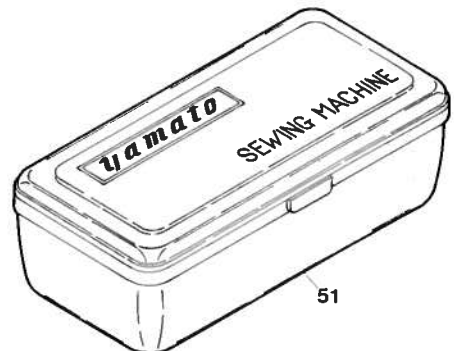
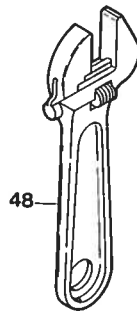
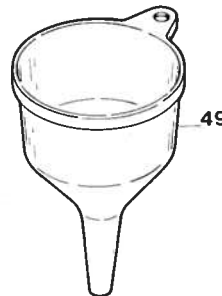
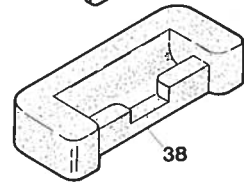
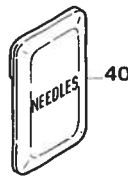
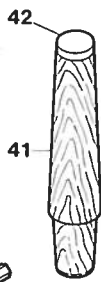
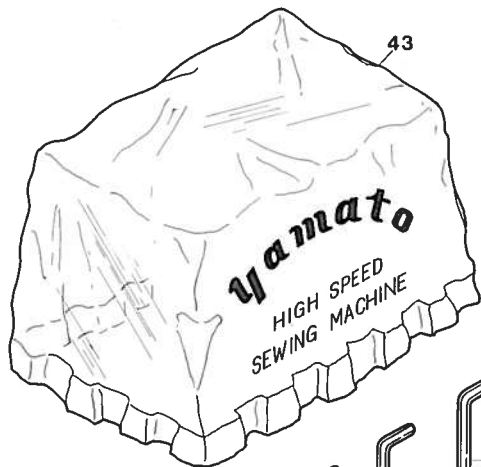
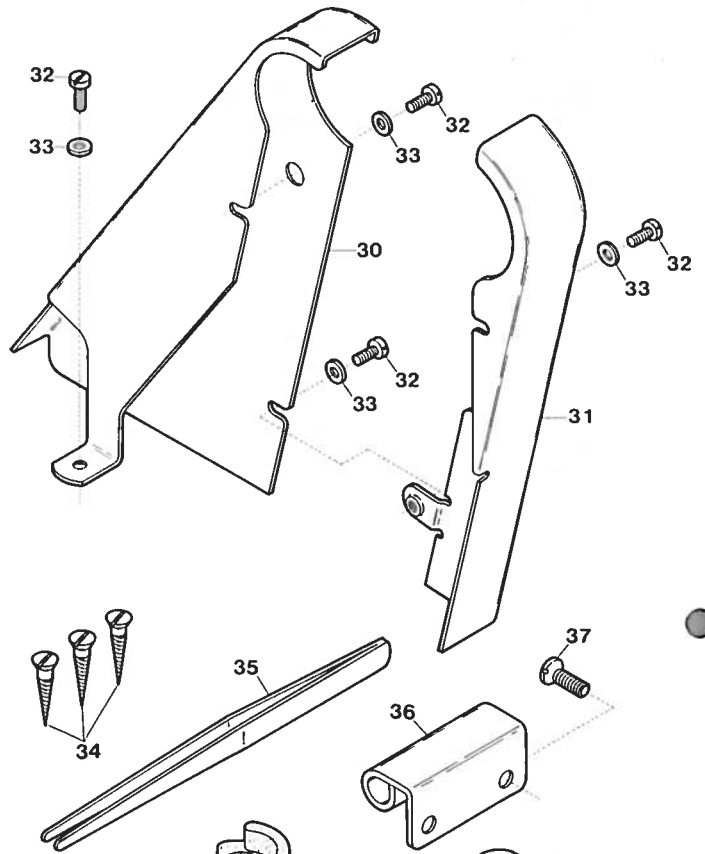
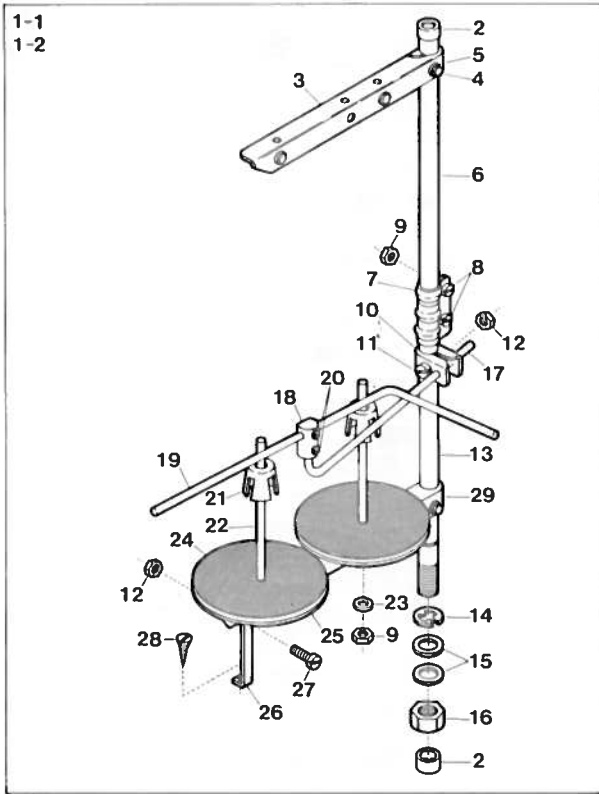
Ref. No.	Parts No.	Description	品名	Amt. Req.
1	60245	Looper Thread Pull-Off	ルーバ糸繰り	1
2	4352	Screw for 60245	ルーバ糸繰り止ネジ	1
3	322	Nut for 60245	ナット	1
4	60244	Looper Thread Pull-Off Solenoid Holder	ソレノイドプレート	1
5	1227	Screw for 60244	ソレノイドプレート止ネジ	2
6	11747	Looper Thread Pull-Off Solenoid	ルーバ糸繰りメソレノイド(組)	1
7	94491	Cord Clamp	コードクランプ	4
8	4358	Screw for 94491	コードクランプ止ネジ	1
9	1175	Screw for 94491	コードクランプ止ネジ	2
10	4353	Screw for 94491	コードクランプ止ネジ	1
11	60216	Upper Knife	メス	1
12	5424	Screw for 60216, 60214	止ネジ	3
13	5423	Adjusting Screw for 60214	糸挟ミバネ調節ネジ	1
14	60215	Upper Knife Spacer	スペーサ	1
15	60214	Clamp Spring	糸挟ミバネ	1
16	60213	Counter Part	糸挟ミバネプレート	1
17	60212	Lower Knife	フック	1
18	1202	Screw for 60212	フック止ネジ	2
19	60199	Lower Knife Carrier, Complete Set	フックガイド(組)	1
20	60210	Under Trimming Knife Holder	メス台	1
21	60211	Lower Knife Carrier	フックガイド	1
22	1174	Screw for 60210	メス台止ネジ	2
23	9533	Screw for 60211	フックガイドストッパネジ	1
24	1459	Screw for 60211	フックガイドストッパネジ	1
25	60208	Lower Knife Lever	フックレバー	1
26	60209	Lower Knife Lever Ring	フックレバーリング	1
27	5343	Screw for 60209	フックレバーリング止ネジ	1
28	60227	Adjusting Pin (Short)	調節ピン(短)	1
29	340	Nut for 60227, 60205	ナット	2
30	33081	Adjusting Pin Collar	調節ピンカラー	1
31	1228	Screw for 33081	調節ピンカラー止ネジ	1
32	60207	Under Trimming Connection (Left)	連結桿(左)	1
33	335	Nut for 60206	ナット	1
34	60206	Under Trimming Connection (Right)	連結桿(右)	1
35	60205	Under Trimming Connection Pin	連結桿ピン	1
36	95027	Retaining Pin	ストップリング	1
37	60203	Under Trimming Connection Frame	ブランジャフレーム	1
38	6240	Screw for 60203	ブランジャフレーム止ネジ	1
39	60204	Under Trimming Connection Guide	ブランジャガイド	1
40	9852	Screw for 60204	ブランジャガイド止ネジ	2
41	11745	Cutting Solenoid	糸切りソレノイド(組)	1
42	11	Nut for 11745	ナット	2
43	60202	Cutting Solenoid Holder	ソレノイドホルダ	1
44	6662	Screw for 60202, 11745	止ネジ	4
45	94471	Cutting Solenoid Spring	ブランジャスプリング	1
46	60248	Cord Clamp	コードクランプ	2
47	5509	Screw for 60248	コードクランプ止ネジ	1
48	9150	Screw for 60221, 60248	止ネジ	2
49	60219	Terminal Board Bracket, Complete Set	端子台プレート(組)	1
50	60221	Terminal Board Bracket	端子台プレート	1
51	60220	Terminal Board	端子台	1
52	9991	Screw for 60220	端子台止ネジ	3



Ref. No.	Parts No.	Description	品名	Amt. Req.
1	60562	Solenoid Cover	ソレノイドカバー	1
2	530	Washer for 60562, 11750	ワッシャ	4
3	6	Washer for 60562, 11750	ワッシャ	4
4	9992	Screw for 60562, 11750	ソレノイド止ネジ	4
5	60559	Solenoid Supporter	ソレノイド取付板	1
6	541	Washer for 60559	ワッシャ	3
7	5550	Screw for 60559	ソレノイド取付板止ネジ	3
8	11750	Solenoid	ソレノイド	1
9	60560	Solenoid Plunger Bushing	プランジャブッシュ	2
10	60558	Segment Gear Connecting Pin (Long)	ギアリンクピン(長)	1
11	33024	Retaining Ring for 60558, 60557	ストップリング	4
12	35297	Solenoid Spring	ソレノイドバネ	1
13	35300	Retaining Ring for 35297	ストップリング(大)	1
14	60553	Segment Gear Knife Driving	メス上下ギア	1
15	60554	Segment Gear Sleeve	ギアスリーブ	1
16	60555	Segment Gear Sleeve Pin	ギアスリーブ止メピン	1
17	613	Washer for 60554	ワッシャ	1
18	306	Nut for 60553	ナット	2
19	60557	Segment Gear Connecting Pin (Short)	ギアリンクピン(短)	1
20	60556	Segment Gear Connecting Link	ギアリンク	1
21	60248	Cord Clamp	コードクランプ	2
22	4353	Screw for 60248	コードクランプ止ネジ	1
23	4440	Screw for 60248	コードクランプ止ネジ	1
24	60540	Machine Frame	アームベッド(組)	1
25	60542	Head Cover	面蓋	1
26	11764	Control Box, Complete Set	コントロールボックス(組)	1
27	11709	Control Box Stay	コントロールボックスステー	2
28	—	Wood Screw for 11709, 92232	木ネジ	6
29	35715	Knee Switch, Complete Set	膝スイッチ(組)	1
30	35705	Plate for 35715	膝スイッチ(組)裏蓋	1
31	92232	Holder for 35715	膝スイッチ(組)取付板	1
32	4441	Screw for 35715	膝スイッチ(組)止ネジ	2
33	541	Washer for 35715	ワッシャ	2
34	334	Nut for 35715	ナット	2



Ref. No.	Parts No.	Description	品名	Amt. Req.
1	60563	Segment Gear Cover	ギアカバー	1
2	541	Washer for 60563	ワッシャ	2
3	4358	Screw for 60563	ギアカバー止ネジ	2
4	60547	Knife Driving Sheft	メス軸	1
5	60552	Rack for Knife Driving	メス上下ラック	1
6	9604	Screw for 60552	メス上下ラック止ネジ	2
7	60548	Knife Driving Lever	メスレバー	1
8	5040	Screw for 60548	メスレバー止ネジ	1
9	5556	Screw for 60546	メス取付軸止ネジ	1
10	661	Washer for 60546	ワッシャ	1
11	60551	Chain Clamp Spring	空環押エバネ	1
12	60545	Chain Clamp	空環押エ	1
13	60546	Cutting Knife Holder	メス取付軸	1
14	60550	Cutting Knife	メス	1
15	1227	Screw for 60550	メス止ネジ	1
16	60561	Cutting Knife Guard	メスガード	1
17	9526	Screw for 60561	メスガード止ネジ	1
18	60549	Knife Driving Lever Guide	メスレバーガイド	1
19	4353	Screw for 60549	メスレバーガイド止ネジ	2
20	60544	Chain Receiver	空環受ケ	1
21	9142	Screw for 60544	空環受ケ止ネジ	2
22	60543	Stitch Plate	針板	1
23	60565	Slide Cover (Right), Complete Set	滑り板(右)(組)	1
24	60566	Slide Cover (Right)	滑り板(右)	1
25	60008	Slide Cover Latch Spring	滑り板(右)バネ	1
26	60009	Slide Cover Latch Spring Guide	滑り板(右)バネガイド	3
27	1613	Screw for 60009	滑り板(右)バネガイド止ネジ	3



Ref. No.	Parts No.	Description	品名	Amt. Req.
1-1	99049	Thread Stand, Complete Set (2 Spools Type)	糸立台(組)(2本糸用)	1
1-2	99073	Thread Stand, Complete Set (4 Spools Type)	糸立台(組)(4本糸用)	1
2	99057	Column Cap	コラムキャップ	2
3	99059	Thread Hanger (2 Spools Type)	スレッドハンガ(2本糸用)	1
4	147	Screw for 99059, 99071	止ネジ	2
5	148	Washer for 99059, 99071	ワッシャ	2
6	99058	Column Pipe (Upper)	コラムパイプ(上)	1
7	99061	Column Pipe Connector	コラムパイプ継手	1
8	149	Screw for 99061	止ネジ	2
9	150	Nut for 99061, 99066	ナット	7
10	99062	Thread Guide Holder	糸案内ホルダ	1
11	151	Screw for 99062	止ネジ	1
12	152	Nut for 99062, 99069	ナット	2
13	99063	Column Pipe (Lower)	コラムパイプ(下)	1
14	99074	Retaining Ring for 99063	止メ輪	1
15	154	Washer for 99063	ワッシャ	2
16	153	Nut for 99063	ナット	1
17	99030	Thread Guide Bar	糸案内支工棒	1
18	99031	Thread Guide Bar Bracket	支工棒接点	1
19	99064	Thread Guide	糸案内	1
20	156	Screw for 99064	止ネジ	2
21	99065	Spool Cushion	スプールクッション	5
22	99066	Spool Pin	スプール軸	5
23	157	Spring Washer for 99066	スプリングワッシャ	5
24	99067	Spool Mat	スプールマット	5
25	99068	Spool Seat Disc	受け皿	5
26	99069	Spool Holder Stay	スプールホルダ支工	1
27	158	Screw for 99069	止ネジ	1
28	159	Wood Screw for 99069	木ネジ	1
29	99071	Spool Holder (2 Spools Type)	スプールホルダ(2本糸用)	1
30	60032	Belt Cover (Rear)	ベルトカバー(後)	1
31	60031	Belt Cover (Front)	ベルトカバー(前)	1
32	4440	Screw for 66032, 66031	ベルトカバー止ネジ	4
33	530	Washer for 66032, 66031	ワッシャ	4
34	—	Screw for 99005	木ネジ	3
35	37909	Thread Tweezers	ピンセット	1
36	77134	Frame Hinge	ヒンジゴム	2
37	7661	Screw for 77134	ヒンジ止ネジ	4
38	60028	Rubber Hinge	ヒンジゴム	2
39	60027	Rubber Cushion	ゴム座	2
40	—	Needle (Schmetz UY128GAS)	針	5
41	77123	Arm Holder	アーム支工	1
42	93039	Arm Holder Seat	シート	1
43	99044	Machine Cover	ビニールカバー	1
44	37925	Hexagon Wrench Key (Small)(1.58mm)($\frac{1}{16}$ inch)	キーレンチ	1
45	37916	Hexagon Wrench Key (Medium)(3.18mm)($\frac{1}{8}$ inch)	キーレンチ	1
46	85964	Hexagon Wrench Key (Large)(3.97mm)($\frac{3}{32}$ inch)	キーレンチ	1
47	37922	Hexagon Wrench Key (4.76mm)($\frac{3}{16}$ inch)	キーレンチ	1
48	37910	Monkey Wrench	モンキーレンチ	1
49	37943	Funnel	ジョーゴ	1
50	—	Oil (0.5 Liter)	オイル(0.5ℓ)	1
51	37913	Tool Box	工具箱	1
52	37932	Oiler	油差シ	1
53	37944	Wrench (Small)(4.76mm)($\frac{3}{16}$ inch)	片口スパナ	1
54	37915	Wrench (Medium)(7.14×7.14mm)($\frac{9}{32}$ × $\frac{9}{32}$ inch)	両口スパナ	1
55	37923	Hexagon Screw Driver (1.98mm)($\frac{3}{16}$ inch)	六角レンチ付ドライバ	1
56	37903	Screw Driver (Small)	ドライバ(小)	1
57	37902	Screw Driver (Medium)	ドライバ(中)	1
58	37901	Screw Driver (Large)	ドライバ(大)	1

List of Main Spare Parts (主要部品リスト)

Main Parts Models	Needle Bar	Needle Clamp	Prsner Foot Complete Set	Stitch Plate	Differential Feed Dog	Main Feed Dog	Looper (Front)	Looper (Rear)	Looper Holder Arm, Compl.S.	Needle Guard (Front)	Needle Guard (Rear)
	針 棒	針止メ	押エ(組)	針 板	前送り	後送り	ルーバ(前)	ルーバ(後)	ルーバ台(組)	針受ケ(前)	針受ケ(後)
DS-100	60060	—	60154	60050	60091	60092	94510	—	60119	60052	60051
100/UT	☎	—	☎	☎	☎	☎	☎	—	☎	☎	☎
102	60282	60283	60291	60281	60289	60290	60287	60288	60285		60284
103E	60320	60362	60367	60361	60365	60366	60310	60364	☎		60363
105	60060	—	60345	60342	60343	60344	94510	—	60119	60052	60051
130	☎	—	60508	60507	60516	60517	☎	—	☎	60527	60525
130/CT	☎	—	☎	60543	☎	☎	☎	—	☎	☎	☎
131	☎	—	60530	60507	☎	☎	☎	—	☎	☎	☎
131/CT	☎	—	☎	60543	☎	☎	☎	—	☎	☎	☎

DS-100

INDEX

Parts No.	Page No.	Ref. No.	Weight (g)
2	16	25	—
6	18	3	—
10	3	9	0.2
11	17	42	2.2
12	16	26	0.1
147	20	4	4
148	20	5	0.5
149	20	8	1.5
150	20	9	0.8
151	20	11	4.5
152	20	12	1.5
153	20	16	1
154	20	15	5
156	20	20	1
157	20	23	0.7
158	20	27	2
159	20	28	3
278	6	44	0.03
278	7	19	0.03
286	3	34	0.1
286	10	9	0.1
286	12	10	0.1
306	6	23	1.3
306	18	18	1.3
322	17	3	0.3
334	3	12	0.6
334	10	19	0.6
334	12	20	0.6
334	16	11	0.6
334	18	34	0.6
335	9	13	0.8
335	17	33	0.8
340	3	27	0.5
340	6	5	0.5
340	17	29	0.5
355	6	26	0.85
385	4	10	0.13
390	1	21	—
419	5	30	1
419	8	22	1
445	5	3	6.5
451	7	34	1.5
520	6	10	0.3
529	2	3	0.1
530	5	34	0.3
530	15	24	0.3
530	18	2	0.3
530	20	33	0.3
531	3	16	0.3
531	4	2	0.3

Parts No.	Page No.	Ref. No.	Weight (g)
531	7	47	0.3
531	13	21	0.3
531	15	18	0.3
531	16	18	0.3
532	3	3	0.3
533	14	3	0.3
541	18	6	0.35
541	18	33	0.35
541	19	2	0.35
547	3	11	1
551	7	11	1
562	6	30	1
567	6	20	0.07
570	6	22	0.66
600	6	40	0.3
600	7	14	0.3
613	18	17	1
661	19	10	—
687	7	35	0.1
690	5	23	1
726	2	28	0.06
755	7	8	0.2
813	3	44	2.4
1100	8	4	1.5
1156	1	16	2.5
1156	16	30	2.5
1170	11	13	1
1174	6	25	1
1174	17	22	1
1175	7	31	0.92
1175	14	2	0.92
1175	16	23	0.92
1175	17	9	0.92
1186	5	14	1
1186	11	7	1
1186	13	2	1
1186	14	12	1
1186	15	28	1
1202	5	9	0.8
1202	14	5	0.8
1202	17	18	0.8
1222	3	17	0.5
1225	5	16	—
1227	15	39	0.3
1227	17	5	0.3
1227	19	15	0.3
1228	11	17	0.2
1228	15	35	0.2
1228	16	7	0.2
1228	17	31	0.2
1230	3	7	0.2
1230	7	49	0.2

Parts No.	Page No.	Ref. No.	Weight (g)
1230	15	33	0.2
1230	16	43	0.2
1457	11	15	2.3
1459	8	17	0.7
1459	17	24	0.7
1613	2	19	0.2
1613	11	5	0.2
1613	13	7	0.2
1613	14	10	0.2
1613	15	5	0.2
1613	19	27	0.2
1810	3	24	1
2043	6	8	1.7
2043	9	7	1.7
3313	6	43	0.1
3313	7	20	0.1
3404	6	10	0.2
3404	11	14	0.2
3404	13	12	0.2
3405	4	42	1
3433	13	13	0.43
3435	2	25	0.15
3632	4	16	1.7
3632	5	29	1.7
3632	7	40	1.7
3632	8	21	1.7
3635	4	37	0.9
3635	6	15	0.9
3635	7	38	0.9
3635	8	25	0.9
3637	4	6	0.1
3637	7	25	0.1
3637	13	10	0.1
3637	15	22	0.1
3637	16	36	0.1
3638	3	29	0.5
3638	5	21	0.5
3638	7	23	0.5
3638	8	12	0.5
3638	9	11	0.5
3646	4	28	0.9
3646	6	35	0.9
3647	4	31	0.9
3649	4	27	1.7
3649	6	34	1.7
3652	4	30	0.8
3792	4	22	5
3793	4	23	0.7
4352	17	2	1.3
4353	3	2	0.9
4353	3	20	0.9
4353	9	19	0.9

INDEX

Parts No.	Page No.	Ref. No.	Weight (g)
4353	13	32	0.9
4353	15	10	0.9
4353	17	10	0.9
4353	18	22	0.9
4353	19	19	0.9
4358	1	10	0.9
4358	2	21	0.9
4358	3	14	0.9
4358	17	8	0.9
4358	19	3	0.9
4437	3	42	1.5
4440	1	12	1.5
4440	7	44	1.5
4440	8	3	1.5
4440	16	28	1.5
4440	18	23	1.5
4440	20	32	1.5
4441	15	25	2.2
4441	18	32	2.2
5028	7	10	2.6
5036	4	3	0.6
5040	19	8	2
5070	1	4	2.2
5070	6	2	2.2
5076	1	18	8
5076	8	10	8
5077	2	2	13.13
5115	6	18	4.8
5118	4	21	4.2
5131	13	38	0.4
5133	3	22	0.5
5343	17	27	0.8
5345	3	48	0.9
5423	17	13	—
5424	17	12	0.4
5491	1	3	6
5509	5	40	1.8
5509	17	47	1.8
5520	8	33	5
5531	7	46	0.5
5531	13	22	0.5
5531	15	19	0.5
5542	5	26	—
5550	5	35	3
5550	6	12	3
5550	7	2	3
5550	16	9	3
5550	18	7	3
5553	8	30	3
5556	19	9	3
5640	15	36	—
5650	6	39	2.8
5650	7	13	2.8

Parts No.	Page No.	Ref. No.	Weight (g)
6004	3	8	3
6038	5	11	1.31
6240	17	38	4
6662	17	44	3
7311	4	18	1.9
7405	13	19	1.2
7405	15	16	1.2
7605	13	35	1.04
7645	6	37	0.4
7645	7	5	0.4
7661	20	37	—
8051	4	8	0.2
8163	5	7	1.1
9142	2	7	0.2
9142	3	5	0.2
9142	5	18	0.2
9142	19	21	0.2
9150	16	20	2
9150	17	48	2
9508	6	32	1
9508	8	35	1
9508	11	20	1
9508	13	27	1
9517	16	40	1
9526	19	17	0.2
9533	9	12	0.6
9533	17	23	0.6
9604	16	4	0.9
9604	19	6	0.9
9700	9	2	—
9730	14	14	0.55
9835	10	12	—
9835	12	13	—
9844	3	36	7.75
9844	10	11	7.75
9844	12	12	7.75
9852	4	13	2.5
9852	16	2	2.5
9852	17	40	2.5
9991	17	52	—
9992	16	13	2
9992	18	4	2
9995	16	17	0.4
11709	18	27	48
11745	17	41	1.37kg
11746	16	15	342
11747	17	6	70
11748	16	24	110
11750	18	8	—
11764	18	26	3kg

Parts No.	Page No.	Ref. No.	Weight (g)
31111	3	35	5
31111	10	10	5
31111	12	11	5
32421	1	17	0.1
32421	8	9	0.1
32425	3	25	0.4
32715	5	32	0.4
32715	8	19	0.4
32719	8	16	5
32786	6	9	4
32799	6	42	2.75
32799	7	18	2.75
32853	7	33	2.8
32864	7	32	3
32867	7	37	2.8
32898	8	6	1.2
32931	8	8	1
32933	8	7	1.6
33024	16	33	0.1
33024	18	11	0.1
33071	9	6	14
33081	16	6	0.3
33081	17	30	0.3
33104	6	11	18
33104	7	1	18
33141	7	36	12
34100	6	7	17
34102	6	6	7
34103	6	4	4.7
34134	7	39	36
34196	6	1	48
34197	6	3-2	7
34406	6	3-1	7
35297	18	12	5
35300	18	13	1.3
35705	18	30	8
35715	18	29	360
37901	20	58	—
37902	20	57	—
37903	20	56	—
37909	20	35	—
37910	20	48	—
37913	20	51	—
37915	20	54	—
37916	20	45	—
37922	20	47	—
37923	20	55	—
37925	20	44	—
37932	20	52	—
37943	20	49	—
37944	20	53	—

INDEX

Parts No.	Page No.	Ref. No.	Weight (g)
60000	1	1	21.1kg
60003	1	2	650
60004	1	5	256
60005	1	6	4
60006	2	15	148
60007	2	16	138
60008	2	17	9
60008	11	3	9
60008	13	5	9
60008	14	8	9
60008	15	3	9
60008	19	25	9
60009	2	18	0.8
60009	11	4	0.8
60009	13	6	0.8
60009	14	9	0.8
60009	15	4	0.8
60009	19	26	0.8
60010	2	26	42
60011	1	22	67
60012	1	23	4
60013	1	15	485
60014	1	14	7
60016	1	24	133
60017	2	5	23
60018	1	8	2.3
60019	1	9	14
60020	1	11	1.6
60021	4	1	3
60022	2	20	2
60023	1	19	6
60024	1	1	1.75kg
60026	2	14	53
60027	20	39	10
60028	20	38	44
60031	20	31	200
60032	20	30	440
60034	1	12	121
60036	4	35	788
60037	4	24	562
60038	4	26	52
60039	4	20	203
60040	4	11	116
60041	4	12	6
60042	4	9	12
60043	4	15	48
60044	4	19	60
60048	4	17	14
60050	5	17	31
60051	7	45	6
60052	7	48	2.5
60053	4	38	625
60056	4	14	0.3
60056	8	13	0.3
60057	4	39	0.8

Parts No.	Page No.	Ref. No.	Weight (g)
60058	4	40	30
60060	4	4	28
60061	4	7	0.7
60065	9	16	—
60066	9	17	—
60067	9	18	—
60070	7	29	47
60071	7	41	51
60072	7	43	18
60073	7	50	16
60075	7	27	12
60076	7	28	—
60077	7	24	6
60078	4	41	103
60081	7	22	20
60082	7	17	33
60083	7	37	43
60084	7	21	68
60085	7	16	33
60086	7	15	14
60087	7	9	6
60088	7	12	29
60089	7	6	11
60090	7	26	3.4
60091	7	30	13
60092	7	42	9
60105	6	16	79
60106	6	14	38
60107	6	13	2.5
60107	7	3	2.5
60108	6	17	14
60109	6	21	4
60110	6	24	16
60112	6	28	6
60113	6	27	6.5
60119	6	29	71
60120	6	33	20
60121	6	36	100
60126	6	41	80
60127	6	38	27
60129	2	11	—
60136	5	25	—
60138	5	15	0.7
60140	2	8	43
60141	5	4	13.5
60142	5	5	2.7
60143	5	24	154
60144	5	22	13
60145	5	10	7
60146	5	28	36
60147	5	31	12.5
60147	8	18	12.5
60148	5	33	14
60149	5	37	40

Parts No.	Page No.	Ref. No.	Weight (g)
60150	5	38	1.1
60151	5	8	12
60152	5	20	22
60153	5	19	15
60154	5	13	20
60160	8	5	12
60161	8	11	77
60162	8	14	66
60163	8	20	17
60164	8	32	172
60165	8	31	110
60166	8	34	85.5
60167	8	26	214
60168	8	24	50
60169	8	23	49
60170	3	4	2.3
60171	3	18	8
60173	3	13	6.4
60174	3	15	2.7
60175	3	10	6.4
60176	3	6	5
60177	2	6	10
60178	3	19	44
60179	3	23	2.6
60180	3	28	60
60183	3	47	29
60184	3	32	3.5
60184	10	7	3.5
60184	12	8	3.4
60185	3	38	30.5
60186	3	41	3
60187	3	45	4
60188	2	24	25
60199	17	19	—
60202	17	43	176
60203	17	37	50
60204	17	39	26
60205	17	35	4
60206	17	34	10
60207	17	32	16
60208	17	25	7.5
60209	17	26	2
60210	17	20	52
60211	17	21	8
60212	17	17	5
60213	17	16	5.4
60214	17	15	3.6
60215	17	14	4.7
60216	17	11	8
60219	17	49	—
60220	17	51	—
60221	17	50	73
60222	16	19	3.8
60224	16	16	5.7

INDEX

Parts No.	Page No.	Ref. No.	Weight (g)
60225	16	14	6.5
60226	16	12	34
60227	16	5	2.4
60227	17	28	2.4
60228	16	10	2.8
60229	16	3	20
60230	16	8	18
60231	16	37	72
60232	16	39	9.4
60233	16	41	10
60234	16	42	1.9
60235	16	44	0.6
60237	16	45	37
60238	16	27	—
60239	16	31	0.1
60240	16	32	7
60241	16	29	8
60242	16	34	6.5
60243	16	35	1.2
60244	17	4	13
60245	17	1	6
60248	16	21	0.6
60248	17	46	0.6
60248	18	21	0.6
60258	9	15	13
60259	9	14	9
60264	9	1	—
60265	9	10	—
60271	9	5	—
60272	9	4	—
60273	9	3	—
60276	9	8	—
60281	11	8	34
60282	11	11	28
60283	11	12	8
60284	11	22	7
60285	11	21	74
60285	13	28	74
60287	11	18	6
60288	11	19	5
60289	11	9	12.5
60290	11	10	10
60291	11	6	34
60299	10	3	2
60299	12	3	2
60300	10	2	3.5
60300	12	2	3.5
60301	10	1	8.1
60301	12	1	8.1
60304	11	1	145
60305	11	2	135
60310	13	25	—
60320	13	8	—
60341	14	7	110

Parts No.	Page No.	Ref. No.	Weight (g)
60342	14	15	36
60343	14	16	10
60344	14	17	10
60345	14	11	36
60348	14	6	120
60349	14	1	—
60350	14	4	—
60361	13	14	—
60362	13	11	—
60363	13	20	—
60364	13	26	—
60365	13	16	—
60366	13	17	—
60367	13	1	—
60370	13	29	—
60371	13	30	—
60372	13	34	—
60373	13	37	—
60374	13	31	—
60375	13	3	—
60376	13	23	—
60377	13	15	—
60378	13	4	—
60379	12	4	—
60380	13	9	—
60381	12	5	—
60500	15	1	—
60501	15	2	—
60502	15	6	—
60503	15	20	—
60504	15	21	—
60507	15	11	—
60508	15	30	—
60513	15	31	—
60514	15	34	—
60515	15	32	—
60516	15	12	—
60517	15	14	—
60519	15	8	—
60520	15	7	—
60522	15	9	—
60523	15	13	—
60524	13	24	—
60524	15	29	—
60525	15	17	—
60526	13	18	—
60526	15	15	—
60527	15	26	—
60528	15	27	—
60529	15	23	—
60530	15	37	—
60536	15	38	—
60540	18	24	—
60542	18	25	—

Parts No.	Page No.	Ref. No.	Weight (g)
60543	19	22	—
60544	19	20	—
60545	19	12	—
60546	19	13	—
60547	19	4	—
60548	19	7	—
60549	19	18	—
60550	19	14	—
60551	19	11	—
60552	19	5	—
60553	18	14	—
60554	18	15	—
60555	18	16	—
60556	18	20	—
60557	18	19	—
60558	18	10	—
60559	18	5	—
60560	18	9	—
60561	19	16	—
60562	18	1	—
60563	19	1	—
60565	19	23	—
60566	19	24	—
77123	20	41	18
77134	20	36	—
77199	4	25	66
77264	5	6	11
77270	5	1	91
77275	5	39	13
77283	4	43	60
77432	2	4	0.3
77502	8	2	52
77505	16	1	—
77511	8	27	45
77512	8	28	12
77519	8	15	6
77520	8	29	7
85964	20	46	—
90330	11	16	—
90620	5	2	0.3
90803	5	36	22
90804	10	14	37.5
90804	12	15	37.5
90805	10	17	43
90805	12	18	43
90807	3	43	4
90807	10	18	4
90807	12	19	4
90812	3	37	1.8
90812	10	13	1.8
90812	12	14	1.8
90824	3	46	0.25
90846	3	26	0.1

INDEX

Parts No.	Page No.	Ref. No.	Weight (g)
90847	3	31	0.9
90847	10	6	0.9
90847	12	7	0.9
90848	3	21	—
90856	10	16	6
90856	12	17	6
90857	3	39	6
90857	10	15	6
90857	12	16	6
91388	10	4	—
91388	13	36	—
91725	14	13	—
92232	18	31	262
93039	1	7	1.6
93039	2	1	1.6
93039	20	42	1.6
93085	4	33	136.5
93088	4	34	21
93090	4	32	106
93141	4	36	199
93151	4	29	38
93301	2	10	20
93303	2	9	1
93312	2	12	20
93313	2	13	18
93480	5	12	—
93491	5	27	8.1
93540	13	33	7
93547	3	30	9
93547	10	5	9
93547	12	6	5
93549	3	33	5
93549	10	8	5
93549	12	9	5
93553	3	1	26
94471	17	45	1.5
94491	16	22	0.5
94491	17	7	0.5
94510	6	31	5.5
95027	8	35	—
95027	9	9	—
95027	16	38	—
95027	17	36	—
99030	20	17	—
99031	20	18	—
99044	20	43	—
99049	20	1-1	—
99050	14	18	—
99057	20	2	—
99058	20	6	—
99059	20	3	—
99061	20	7	—
99062	20	10	—

Parts No.	Page No.	Ref. No.	Weight (g)
99063	20	13	—
99064	20	19	—
99065	20	21	—
99066	20	22	—
99067	20	24	—
99068	20	25	—
99069	20	26	—
99071	20	29	—
99073	20	1-2	—
99074	20	14	—

Parts No.	Page No.	Ref. No.	Weight (g)
-----------	----------	----------	------------

INDEX



