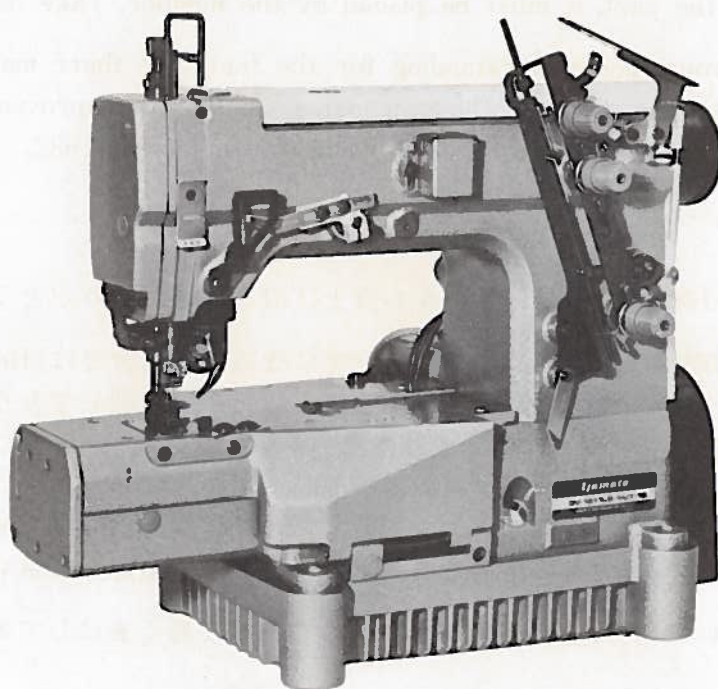


# ***Jamato***<sup>®</sup>

## **INDUSTRIAL SEWING MACHINE**

### **ILLUSTRATED SPARE PARTS LIST FOR HIGH SPEED CYLINDER BED INTERLOCK MACHINE**



### **MODELS & DEVICES**

---

**DV-1600      DV-1613      DW-1700**

**DV-1611      DV-1614**

---

**UT**

**SP**

**HR**

---

## Guideline for Utilization of the Parts Book-

Quickly and exactly you will obtain the right object in your hand, by this Parts Book, when certain part of the machines is necessary for replacement or the modification. Because this Parts Book is printed showing all of part-names in contrast with their illustrations by each mechanism.

Contents of the Book are for DV-1600 MA (MB, MC, ME) the standard model from Page 1 to 13 and for sub-models and attachments from Page 14 to 23.

Note: \* Parts for sub-models are shown only by those different from the standard models.

\* Parts in common use with the standard models are not shown except those of virtual lines (two-dots chain lines).

As for Gauge Parts, they are shown in the "List of Main Spare Parts", Page 24, for your convenience.

By Part Numbers in "INDEX" from Page 25, you can easily check shape of the part and/or its setting place on machines.

When you will order the part, it must be placed by the number. Take note please.

Additionally, we beg your kind understanding for the fact that there may be some differences in numbers or shapes owing to the successive studies and improvements, because this Parts Book has been made on the basis of production in March, 1982.

### 〈パーツブックご利用に際して〉

この度は、ヤマトDV-1600クラスのミシンをお買上げ頂き、誠にありがとうございます。

このパーツブックは修理交換用の部品や他のモデルに改造する場合等に目的の部品をいち早く捜して頂くため、分かり易く機構別にイラストと表を対比して掲載しております。

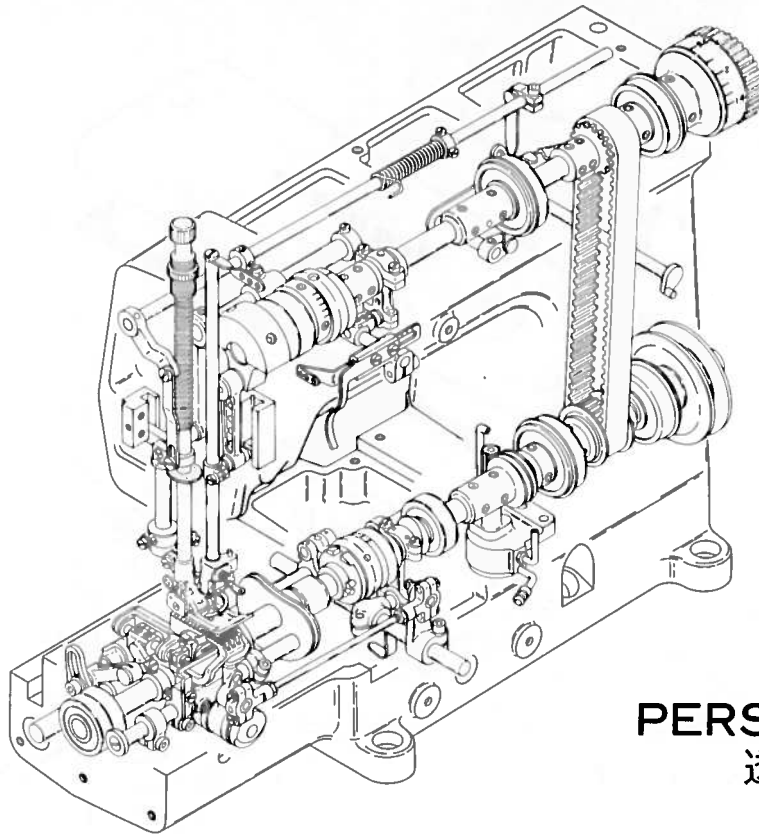
すなわち、DV-1600MA (MB, MC, ME) を基本モデルとし、1ページから13ページまでを基本モデル、14ページからサブモデル及び附帯装置の部品を掲載しております。このサブモデルの部品構成は、基本モデルと異なる部品のみを掲載しており、仮想線（2点鎖線）及び無掲載の部品は基本モデルと共通使用のものでありますから、この点ご注意ください。

ゲージパーツ関係は24ページに主要部品リストとして分かり易く表にしてありますので合わせてご利用ください。

また、部品番号で部品の形状や、ミシンのどの部分に組込まれている部品か等をお調べの場合は25ページからの索引(INDEX)にて簡単に引き出せます。

部品をお求めの際は部品番号でお間違いのないようお願いいたします。

なお、このパーツブックは1982年3月現在製造中のミシンを基本に作成しております。品質性能に関しましては絶えず研究し、日々改良を加えておりますので部品番号及び形状等が異なる場合がありますからご了承ください。



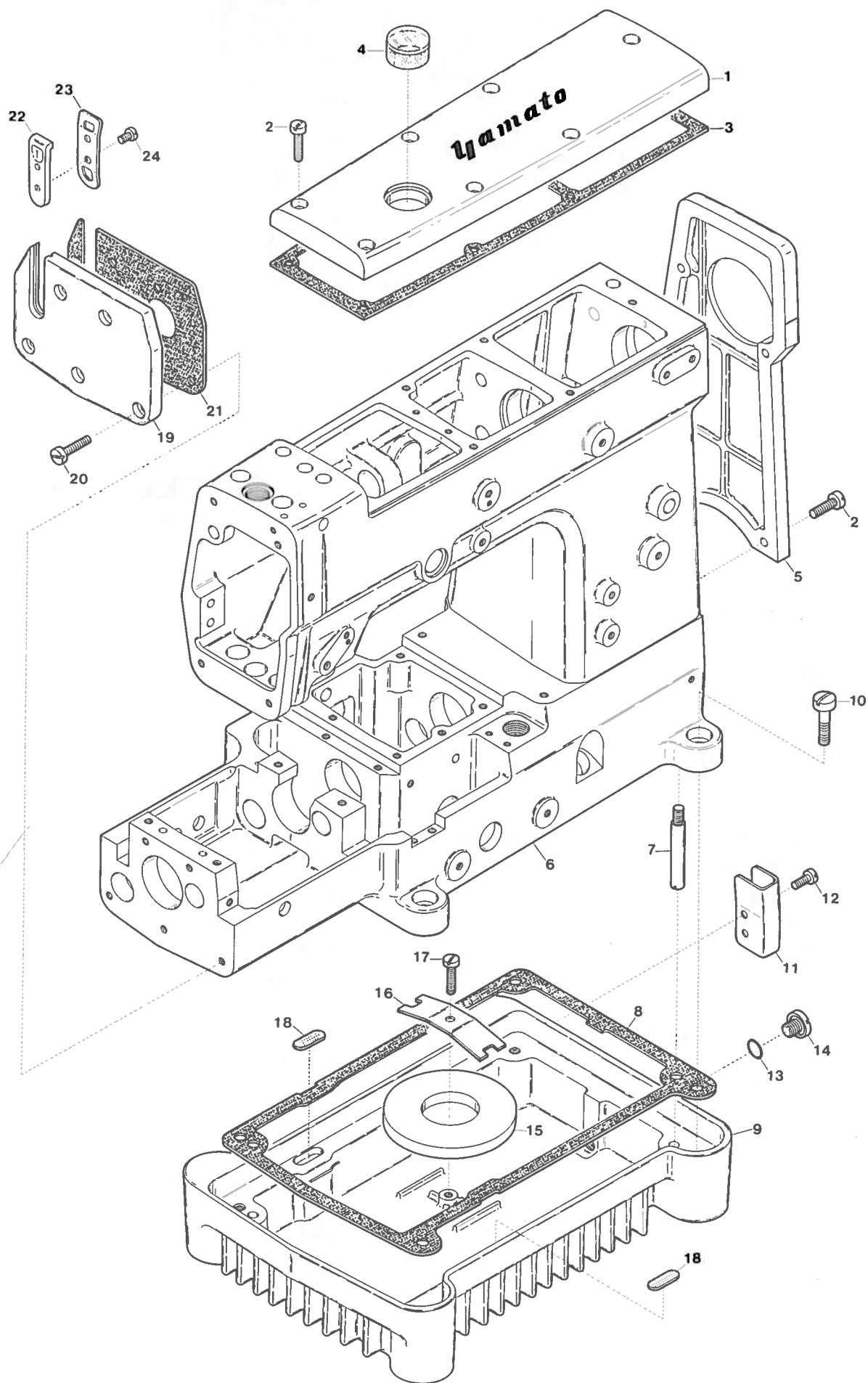
PERSPECTIVE  
透視図

## CONTENTS

## 目次

MISCELLANEOUS COVERS (1) .....	カバー関係(1).....	1
"    "    (2) .....	"    (2).....	2
"    "    (3) .....	"    (3).....	3
MISCELLANEOUS THREAD EYELETS .....	糸道関係.....	4
MISCELLANEOUS BUSHINGS .....	ブッシュ関係.....	5
MAIN SHAFT DRIVING MECHANISM .....	下軸機構.....	6
UPPER SHAFT & NEEDLE THREAD TAKE-UP MECHANISM .....	上軸及び針糸繰り機構.....	7
NEEDLE BAR MECHANISM .....	針棒機構.....	8
PRESSER FOOT MECHANISM .....	押工機構.....	9
SPREADER MECHANISM .....	飾り糸ルーパ機構.....	10
LOOPER DRIVING MECHANISM .....	ルーパ機構.....	11
FEED DRIVING CONTROL MECHANISM .....	送り調節機構.....	12
LUBRICATING MECHANISM .....	給油機構.....	13
DW-1700, DV-1611 EXCLUSIVE PARTS .....	サブモデル専用部品.....	14
"UT" DEVICE (1) .....	"UT"装置(1).....	15
"    (2) .....	"    (2).....	16
"    (3) .....	"    (3).....	17
"    (4) .....	"    (4).....	18
"    (5) .....	"    (5).....	19
"    (6) .....	"    (6).....	20
EXTRA PARTS (1) .....	特注部品(1).....	21
"    "    (2) .....	"    (2).....	22
THREAD STAND & SUPPORTING BOARD .....	糸立台及び受ケ板.....	23
LIST OF MAIN SPARE PARTS .....	主要部品リスト.....	24
INDEX .....	索引.....	25

Illustration of this Parts Book is based on the Model DV-1600.  
このパーツブックはDV-1600を基本にしてイラストを作成しております。

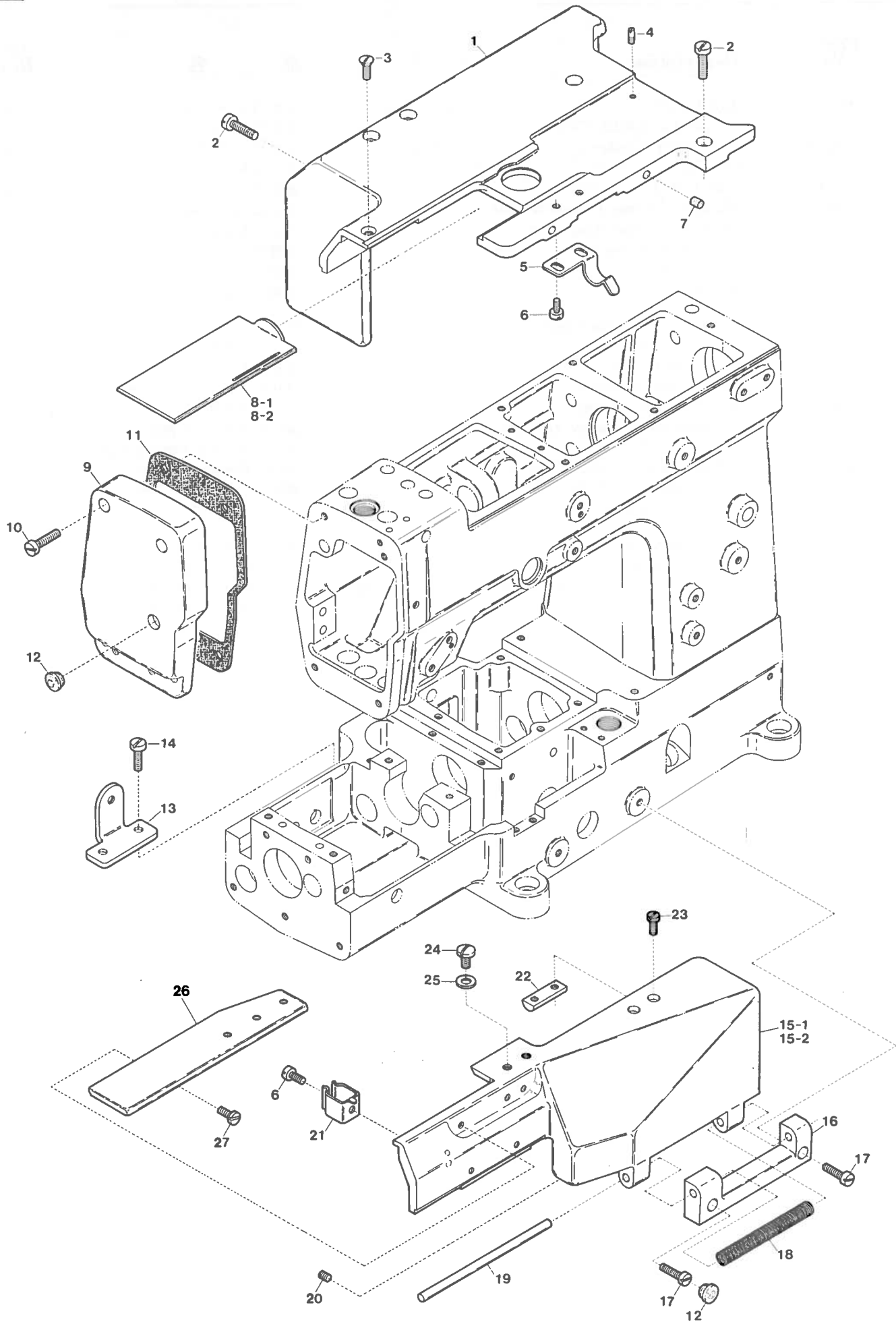


# MISCELLANEOUS COVERS(1)

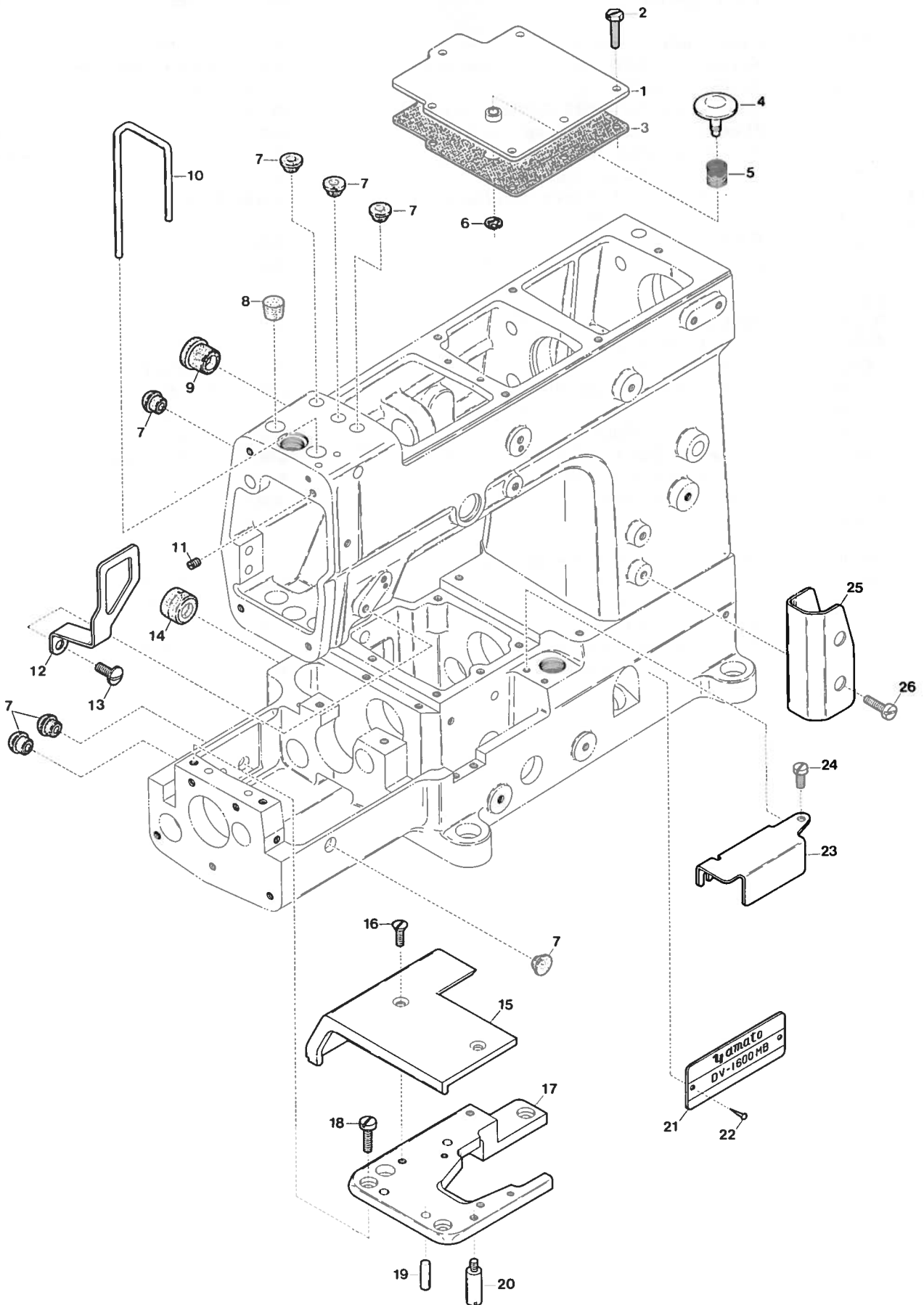
# カバー関係(1)

1

Ref. No.	Parts No.	Description	品名	Amt. Req.
1	63013	Top Cover .....	上カバー.....	1
2	5070	Screw for 63013, 63015 .....	止ネジ.....	11
3	63014	Top Cover Gasket .....	上カバーパッキン.....	1
4	63223	Oil Cap .....	オイルキャップ.....	1
5	63015	Tail Cover .....	後カバー.....	1
6	63000	Machine Frame, Complete Set .....	アームベッド(組).....	1
7	63007	Machine Frame Stay Bar .....	ベッド支工棒.....	4
8	63004	Oil Receiver Gasket .....	油受ケパッキン.....	1
9	63003	Oil Receiver .....	油受ケ.....	1
10	1600	Screw for 63003 .....	油受ケ止ネジ.....	4
11	93046	Foot Lifter Chain Guide .....	チェーンガイド.....	1
12	9121	Screw for 93046 .....	チェーンガイド止ネジ.....	2
13	32421	Drain Hole Seal .....	油抜キネジOリング.....	1
14	5076	Drain Hole Screw.....	油抜キネジ.....	1
15	35149	Oil Receiver Magnet .....	油受ケマグネット.....	1
16	35150	Oil Receiver Magnet Holder .....	油受ケマグネット押工.....	1
17	9150	Screw for 35150 .....	油受ケマグネット押工止ネジ.....	1
18	63218	Oil Receiver Filter Screen .....	油受ケ汙過網.....	2
19	63028	Side Cover .....	横カバー.....	1
20	4406	Screw for 63028 .....	横カバー止ネジ.....	5
21	63029	Side Cover Gasket .....	横カバーパッキン.....	1
22	63145	Differential Feed Control Lever Cover .....	送り調節レバー蓋.....	1
23	63146	Differential Feed Control Lever Cover Spring .....	送り調節レバー蓋バネ.....	1
24	1227	Screw for 63146.....	送り調節レバー蓋バネ止ネジ.....	2



Ref. No.	Parts No.	Description	品名	Amt. Req.
1	63017	Cloth Plate	大カバー	1
2	9150	Screw for 63017	大カバー止ネジ	3
3	5345	Screw for 63017	大カバー止ネジ	1
4	3410	Stop Screw for 63019, 63300	滑り板ストッパネジ	1
5	93009	Front Cover Latch Spring	前開キカバーバネ	1
6	4358	Screw for 93009, 94201	止ネジ	3
7	38221	Cloth Plate Rubber Cushion	大カバーゴム座	2
8-1	63019	Cloth Plate Slide Cover (Needle Distance A~D)	滑り板(A~D)	1
8-2	63300	" " ( " " E)	" (E)	1
9	63011	Head Cover	面蓋	1
10	5070	Screw for 63011	面蓋止ネジ	4
11	63012	Head Cover Gasket	面蓋パッキン	1
12	93039	Seal Plug	詰栓	2
13	63018	Cloth Plate Stay	大カバー取付片	1
14	4440	Screw for 63018	大カバー取付片止ネジ	2
15-1	63034	Front Cover (Needle Distance A~D)	前開キカバー(A~D)	1
15-1	63298	" " ( " " E)	" (E)	1
16	63021	Front Cover Hinge	前開キカバーヒンジ	1
17	4445	Screw for 63021	前開キカバーヒンジ止ネジ	2
18	63023	Front Cover Hinge Spring	前開キカバーヒンジバネ	1
19	63022	Front Cover Hinge Pin	前開キカバーヒンジピン	1
20	1459	Screw for 63022	前開キカバーヒンジピン止ネジ	2
21	94201	Front Cover Latch Spring (Left)	前開キカバーバネ(左)	1
22	93010	Front Cover Latch	前開キカバーバネ掛ケ	1
23	7609	Screw for 93010	前開キカバーバネ掛ケ止ネジ	2
24	9852	Screw for Attachment	アタッチメント用止ネジ	2
25	613	Washer for Attachment	アタッチメント用ワッシャ	2
26	63035	Supplementary Front Cover	前カバー	1
27	4121	Screw for 63035	前カバー止ネジ	2

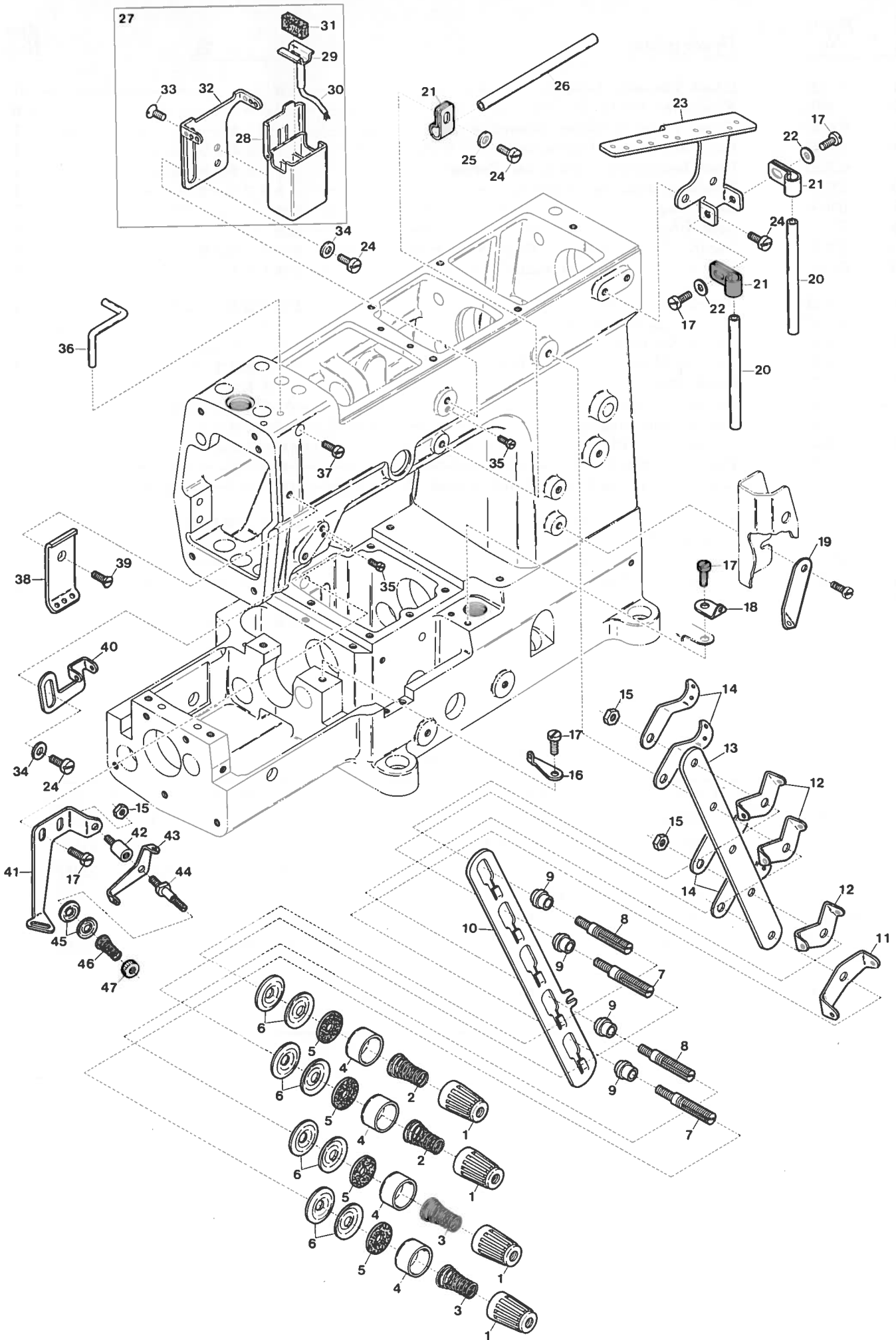




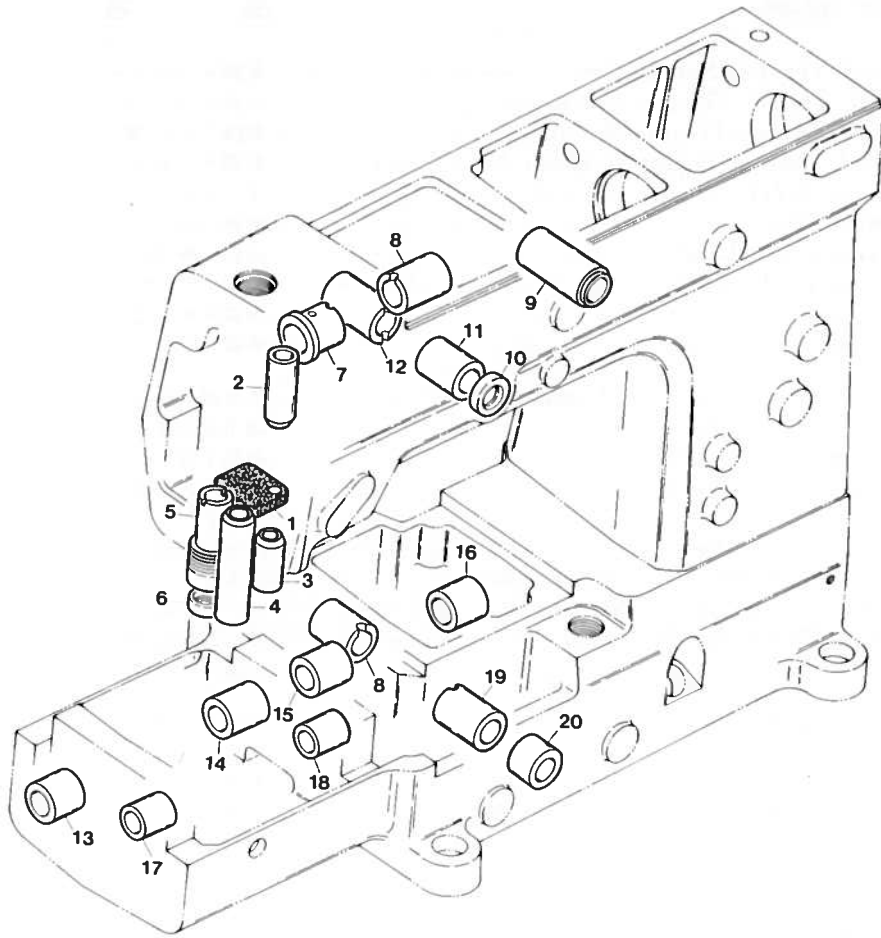
Ref. No.	Parts No.	Description	品名	Amt. Req.
1	63131	Crank Chamber Cover	上蓋	1
2	7605	Screw for 63131	上蓋止ネジ	6
3	63132	Crank Chamber Cover Gasket	上蓋パッキン	1
4	63151	Feed Regulating Pushbutton	ブッシュボタン	1
5	63152	Feed Regulating Pushbutton Spring	ブッシュボタンバネ	1
6	33024	Retaining Ring for 63151	ストップリング	1
7	93039	Seal Plug	詰栓	7
8	77124	Seal Plug	詰栓	1
9	63047	Needle Thread Take-up Shaft Seal Plug	針糸繰り軸詰栓	1
10	63030	Needle Thread Eyelet Guard	針棒糸道ガード	1
11	9526	Screw for 63030	針棒糸道ガード止ネジ	1
12	63027	Thread Eyelet Guard	糸道ガード	1
13	9852	Screw for 63027	糸道ガード止ネジ	1
14	36518	Looper Shaft Seal Plug (Rear)	ルーバ軸詰栓(後)	1
15	63033	Cloth Plate (Left)	ベッド上カバー	1
16	5345	Screw for 63033	ベッド上カバー止ネジ	2
17	63194	Stitch Plate Support	針板取付板	1
18	5043	Screw for 63194	針板取付板止ネジ	3
19	745	Pin for 63194	針板取付板ノックピン	2
20	5493	Screw for Front Cover Latch Spring (Left)	前開キカバーバネ(左)掛ケネジ	1
21	—	Model Plate (See the table)	型式板(下表参照)	1
22	726	Rivet for Model Plate	止メ鉄	2
23	63198	Looper Rocker Arm Cover	ルーバ振り腕カバー	1
24	4353	Screw for 63198	ルーバ振り腕カバー止ネジ	2
25	63016	Looper Thread Guard	糸道カバー	1
26	4440	Screw for 63016	糸道カバー止ネジ	2

Model Plate

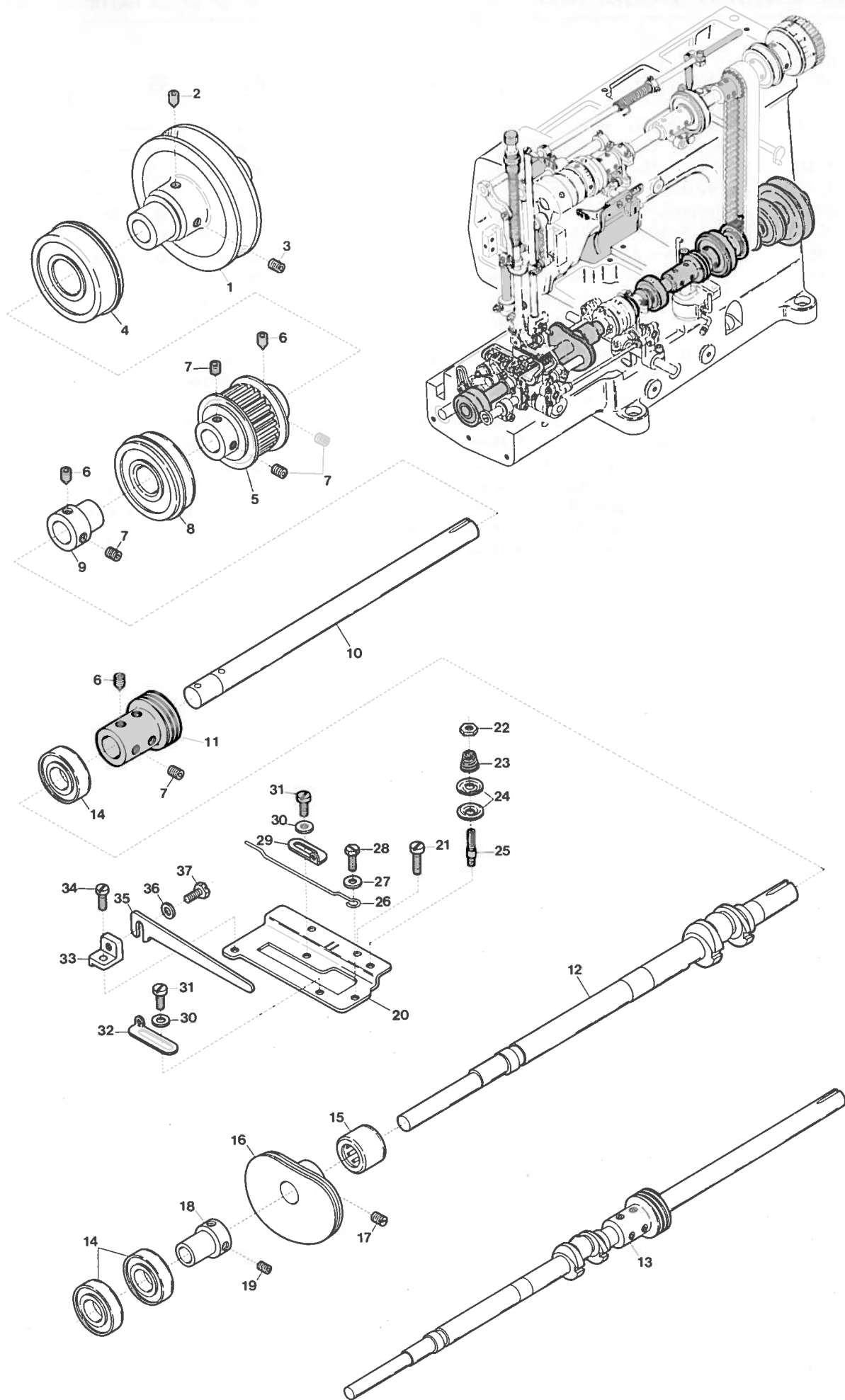
Models	Parts No.	Models	Parts No.	Models	Parts No.
DV-1600MA	63240	DV-1611LA-1/UT15	63570	DV-1611LE-1/UT17	63569
MB	63241	LB-1/UT15	63571	DV-1613LC-1/UT16	63621
MC	63242	LC-1/UT15	63572	DV-1614LC-1/UT17	63442
ME	63244	DV-1611LA-1/UT16	63560	DW-1700MD	64000
DV-1600MB/UT18	63395	LB-1/UT16	63561	ME	64001
MB/UT19	63396	LC-1/UT16	63562	DW-1700MD/UT18	64056
DV-1611LA-1	63630	DV-1611LA-1/UT17	63565		
LB-1	63631	LB-1/UT17	63566		
LC-1	63632	LC-1/UT17	63567		



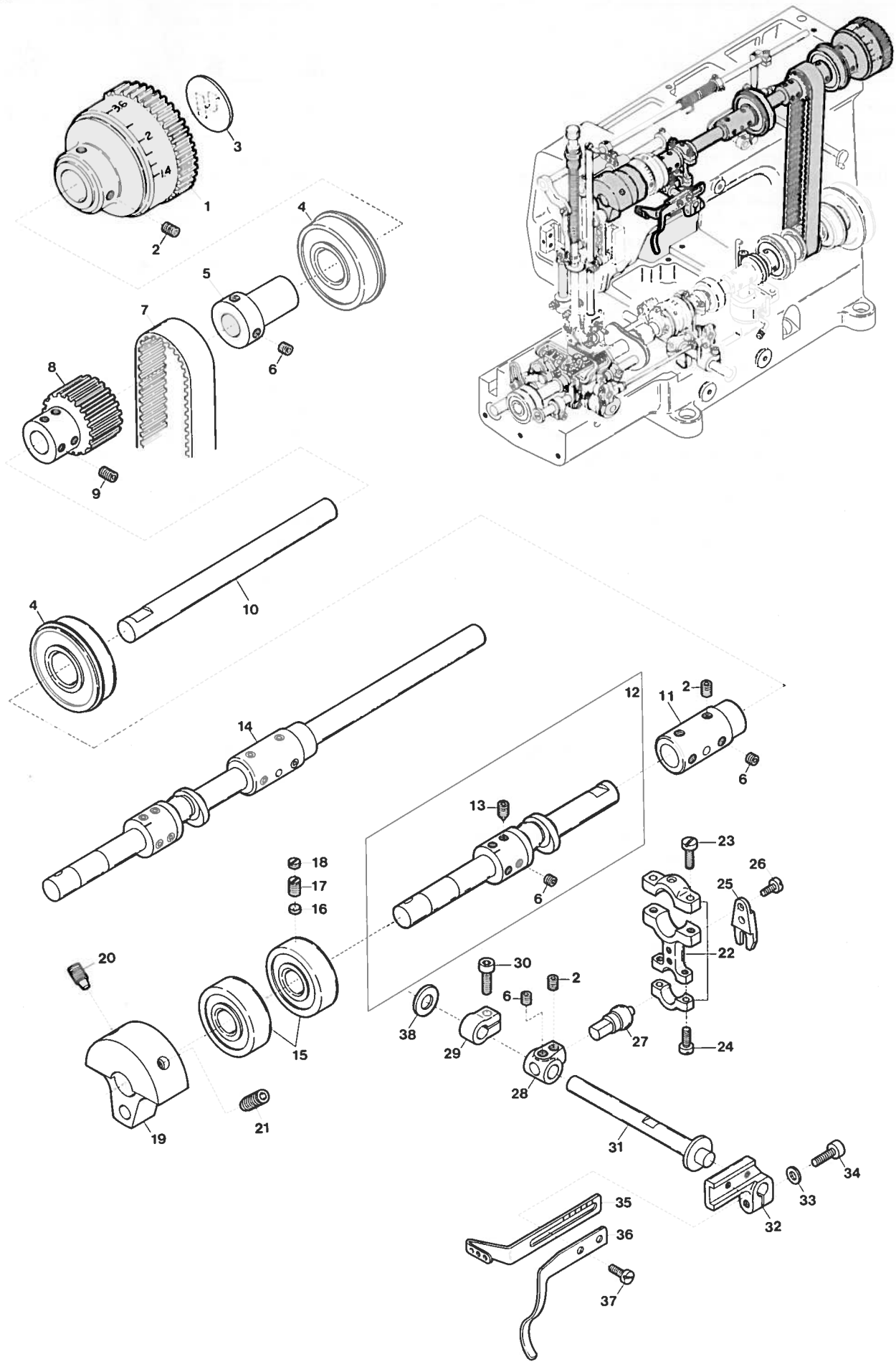
Ref. No.	Parts No.	Description	品名	Amt. Req.
1	93547	Thread Tension Spring Cap	糸調子バネキャップ(上)	4
2	90814	Needle Thread Tension Spring	糸調子バネ(太)	2
3	90847	Looper Thread Tension Spring	糸調子バネ(細)	2
4	93555	Thread Tension Spring Retainer	糸調子バネキャップ(下)	4
5	286	Felt for 31111	フェルト	4
6	31111	Tension Disc	糸調子皿	8
7	9844	Tension Post (Long)	糸調子棒(長)	3
8	9835	Tension Post (Short)	糸調子棒(短)	1
9	90812	Tension Post Ferrule	糸調子棒糸摺レ	4
10	63098	Tension Disc Separator	糸緩メ板	1
11	90857	Tension Disc Eyelet for Looper Thread	下糸調子皿糸道	1
12	90856	Tension Disc Eyelet	調子皿糸道	3
13	63097	Tension Post Support	糸調子台	1
14	90807	Thread Lead-in Guide	糸調子台糸道	4
15	334	Nut for 9835, 1601	ナット	3
16	63199	Looper Thread Eyelet	ルーバ糸道	1
17	4353	Screw for 63199, 93557, 93528, 63089	止ネジ	6
18	93557	Looper Thread Eyelet (Short)	ルーバ糸道(短)	1
19	93556	Looper Thread Eyelet (Long)	ルーバ糸道(長)	1
20	20119	Thread Eyelet Pipe (Short)	糸道パイプ(短)	2
21	93528	Thread Eyelet Pipe Stay	糸道パイプ支工	3
22	532	Washer for 93528	ワッシャ	2
23	63104	Thread Guide Plate	糸案内板	1
24	4440	Screw for 93528, 63104, 93521, 63094	止ネジ	5
25	541	Washer for 93528	ワッシャ	1
26	93538	Thread Eyelet Pipe (Long)	糸道パイプ(長)	1
27	93520	SP Unit, Complete Set	S P装置(組)	1
28	93522	SP Cup, Complete Set	S Pタンク(組)	1
29	93517	SP Felt Stay	S Pフェルト支工	1
30		Oil Wick for 93517	油芯	1
31	93526	Felt for SP Unit	S Pフェルト	1
32	93521	Needle Thread Eyelet	針糸道	1
33	5431	Screw for 93522	S Pタンク止ネジ	2
34	538	Washer for 93521, 63094	ワッシャ	2
35	7616	Guide Screw for 93521, 63094	ガイドネジ	2
36	63103	Needle Thread Guide	針糸受ケ	1
37	1186	Screw for 63103	針糸受ケ止ネジ	1
38	63101	Needle Thread Eyelet Guard	針糸摺レ	1
39	9142	Screw for 63101	針糸摺レ止ネジ	1
40	63094	Ornamental Thread Take-up Eyelet	飾り糸繰り糸道	1
41	63089	Ornamental Thread Guide	飾り糸案内	1
42	1601	Screw for 63074	小調子台糸道止ネジ	1
43	63074	Supplementary Thread Guide	小調子台糸道	1
44	1818	Tension Post	糸調子棒	1
45	37108	Supplementary Tension Disc	小調子皿	2
46	35813	Supplementary Tension Spring	飾り糸調子バネ	1
47	360	Nut for 35813	ナット	1



Ref. No.	Parts No.	Description	品名	Amt. Req.
1	63234	Felt (Small)	フェルト(小)	1
2	63332	Needle Bar Bushing (Upper)	針棒ブッシュ(上)	1
3	63046	Needle Bar Bushing (Lower)	針棒ブッシュ(下)	1
4	63333	Presser Bar Bushing	押工棒ブッシュ	1
5	63054	Spreader Driving Bar Bushing	飾り糸ルーバ棒ブッシュ	1
6	63055	Oil Seal for 63054	飾り糸ルーバ棒オイルシール	1
7	93454	Spreader Driving Shaft Bushing (Left)	飾り糸ルーバ軸ブッシュ(左)	1
8	63162	Spreader & Looper Driving Shaft Bushing	ブッシュ	1
9	93498	Foot Lifter Lever Bushing	膝揚ゲ軸ブッシュ	2
10	30291	Needle Thread Take-up Oil Seal	針糸繰り軸オイルシール	1
11	63045	Needle Thread Take-up Bushing (Front)	針糸繰り軸ブッシュ(前)	1
12	32795	Needle Thread Take-up Bushing (Rear)	針糸繰り軸ブッシュ(後)	1
13	63116	Feed Bar Driving Shaft Bushing (Left)	送り軸ブッシュ(左)	1
14	63117	Feed Bar Driving Shaft Bushing (Second from Left)	送り軸ブッシュ(左中)	1
15	63118	Feed Bar Driving Shaft Bushing (Second from Right)	送り軸ブッシュ(右中)	1
16	63119	Feed Bar Driving Shaft Bushing (Right)	送り軸ブッシュ(右)	1
17	63169	Looper Rocker Shaft Bushing (Left)	ルーバ前後軸ブッシュ(左)	1
18	63342	Looper Rocker Shaft Bushing (Right)	ルーバ前後軸ブッシュ(右)	1
19	63161	Looper Driving Shaft Bushing (Center)	ルーバ軸ブッシュ(中)	1
20	63331	Looper Driving Shaft Bushing (Front)	ルーバ軸ブッシュ(前)	1



Ref. No.	Parts No.	Description	品名	Amt. Req.
1	93077	Pulley	プーリ	1
2	3649	Screw for 93077	プーリ止ネジ	1
3	3646	Screw for 93077	プーリ止ネジ	1
4	93089	Main Shaft Ball Bearing (Right)	下軸ボールベアリング(右)	1
5	95216	Main Shaft Sprocket (Lower)	ベルトプーリ(下)	1
6	3652	Screw for 95216, 93151, 63381	止ネジ	4
7	3647	Screw for 95216, 93151, 63381	止ネジ	6
8	93090	Main Shaft Ball Bearing (Middle)	下軸ボールベアリング(中)	1
9	93151	Ball Bearing Holder (Right)	ベアリング受ケ(右)	1
10	63112	Crank Shaft (Right)	下軸	1
11	63113	Oil Pump Driving Worm	ウォーム	1
12	63347	Crank Shaft (Left)	クランクシャフト	1
13	63381	Main Shaft, Complete Set	下軸(組)	1
14	60058	Main Shaft Ball Bearing (Left)	下軸ボールベアリング(左)	3
15	65443	Main Shaft Needle Bearing	下軸ニードルベアリング	1
16	63200	Looper Thread Take-up	下糸調子カム	1
17	8047	Screw for 63200	下糸調子カム止ネジ	2
18	63110	Ball Bearing Holder (Left)	ベアリング受ケ(左)	1
19	3638	Screw for 63110	ベアリング受ケ(左)止ネジ	2
20	63201	Cast-off Supporting Plate	カム糸道取付板	1
21	4353	Screw for 63201	カム糸道取付板止ネジ	2
22	340	Nut for 37109	ナット	1
23	37109	Supplementary Tension Spring	ルーバ糸小調子バネ	1
24	37108	Supplementary Tension Disc	小調子皿	2
25	1810	Tension Post	糸調子棒	1
26	63196	Cast-off	ルーバ糸案内(下)	1
27	532	Washer for 63196	ワッシャ	1
28	5531	Screw for 63196	ルーバ糸案内(下)止ネジ	1
29	93515	Looper Thread Take-up Eyelet (Right)	調子カム糸道(右)	1
30	14	Washer for 93515, 90848	ワッシャ	2
31	9730	Screw for 93515, 90848	調子カム糸道止ネジ	2
32	90848	Looper Thread Take-up Eyelet (Left)	調子カム糸道(左)	1
33	63197	Retaining Finger Bracket	糸案内台	1
34	1223	Screw for 63197	糸案内台止ネジ	1
35	63195	Retaining Finger	ルーバ糸案内(上)	1
36	530	Washer for 63195	ワッシャ	1
37	7605	Screw for 63195	ルーバ糸案内(上)止ネジ	1

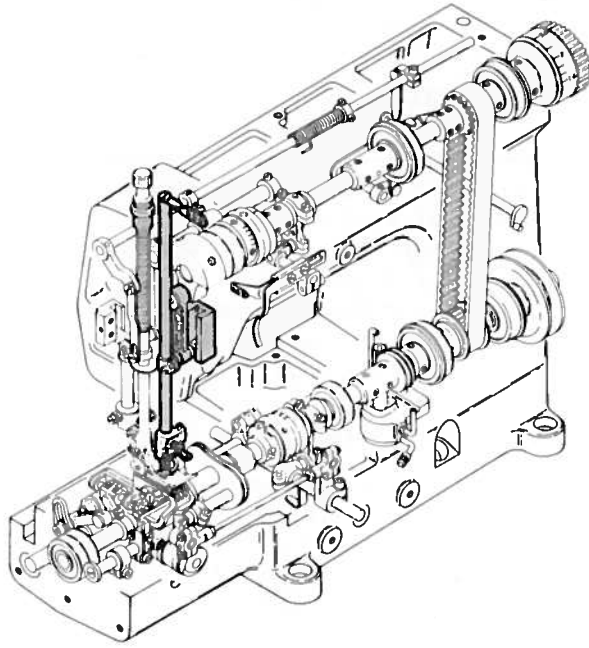




## MECHANISM

## 機構

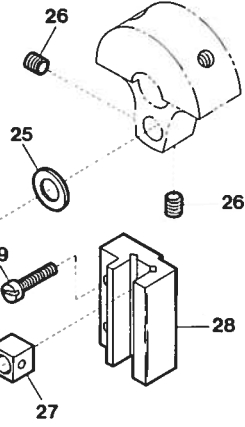
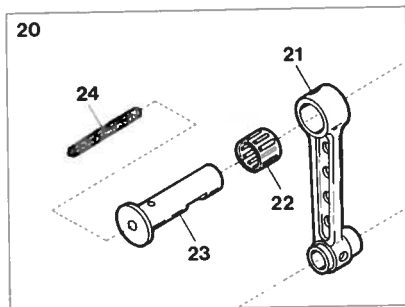
Ref. No.	Parts No.	Description	品 名	Amt. Req.
1	63036	Handwheel	ハンドホイール	1
2	3646	Screw for 63036, 93144, 95169	止ネジ	5
3	989	Handwheel Mark	ハンドホイールマーク	1
4	93090	Upper Shaft Ball Bearing (Right & Center)	上軸ボールベアリング(右・中)	2
5	93139	Handwheel Adapter	ハンドホイールアダプタ	1
6	3647	Screw for 93139, 93144, 63061, 93190	止ネジ	8
7	93088	Upper Shaft Driving Belt	タイミングベルト	1
8	95212	Upper Shaft Sprocket (Upper)	ベルトプーリ(上)	1
9	3635	Screw for 95212	ベルトプーリ(上)止ネジ	4
10	93143	Upper Shaft (Right)	上軸(右)	1
11	93144	Upper Shaft Joint (Right)	上軸継手(右)	1
12	63061	Upper Crank Shaft, Complete Set	上軸クランク(組)	1
13	6352	Screw for 63061	上軸クランク(組)止ネジ	1
14	63380	Upper Shaft, Complete Set	上軸(組)	1
15	93154	Upper Shaft Ball Bearing (Left)	上軸ボールベアリング(左)	2
16	926	Rubber Seat for 93154	ゴム座	1
17	2022	Main Screw for 93154	ボールベアリング止ネジ	1
18	7645	Sub-Screw for 93154	ボールベアリング補助止ネジ	1
19	93215	Upper Shaft Counterweight	バランスウエイト	1
20	3792	Screw for 93215	バランスウエイト止ネジ	1
21	3793	Screw for 93215	バランスウエイト止ネジ	1
22	95170	Needle Thread Take-up Connecting Rod	針糸繰りロッド	1
23	5071	Screw for 95170	針糸繰りロッド止ネジ	2
24	1174	Screw for 95170	針糸繰りロッド止ネジ	2
25	95168	Ball Joint Guide Fork	振レ止メ	1
26	4312	Screw for 95168	振レ止メ止ネジ	2
27	95169	Ball Stud	小球	1
28	93190	Needle Thread Take-up Connection	針糸繰りクランク	1
29	63060	Collar for 63048	針糸繰り軸カラー	1
30	5550	Screw for 63060	針糸繰り軸カラー止ネジ	1
31	63048	Needle Thread Take-up Driving Shaft	針糸繰り軸	1
32	63095	Needle Thread Take-up Bracket	針糸繰り台	1
33	600	Washer for 63095	ワッシャ	1
34	5650	Screw for 63095	針糸繰り台止ネジ	1
35	63096	Needle Thread Take-up	針糸繰り糸道	1
36	63075	Ornamental Thread Take-up	飾り糸繰り	1
37	1223	Screw for 63075	飾り糸繰り止ネジ	2
38	34118	Thrust Washer for 63048	スラストプレート	1



- 2
- 3
- 4



1



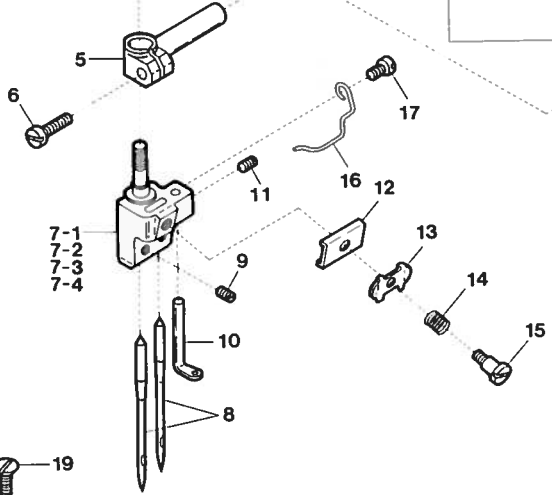
25

26

29

27

28



5

6

7-1  
7-2  
7-3  
7-4

11

12

13

14

15

16

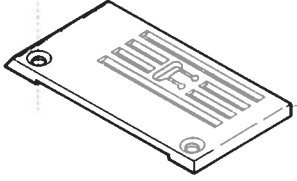
17

9

10

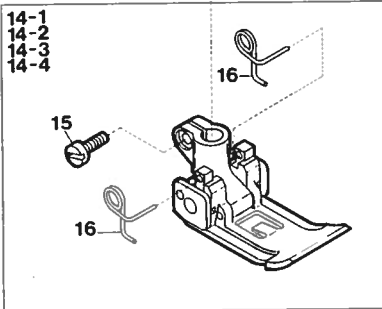
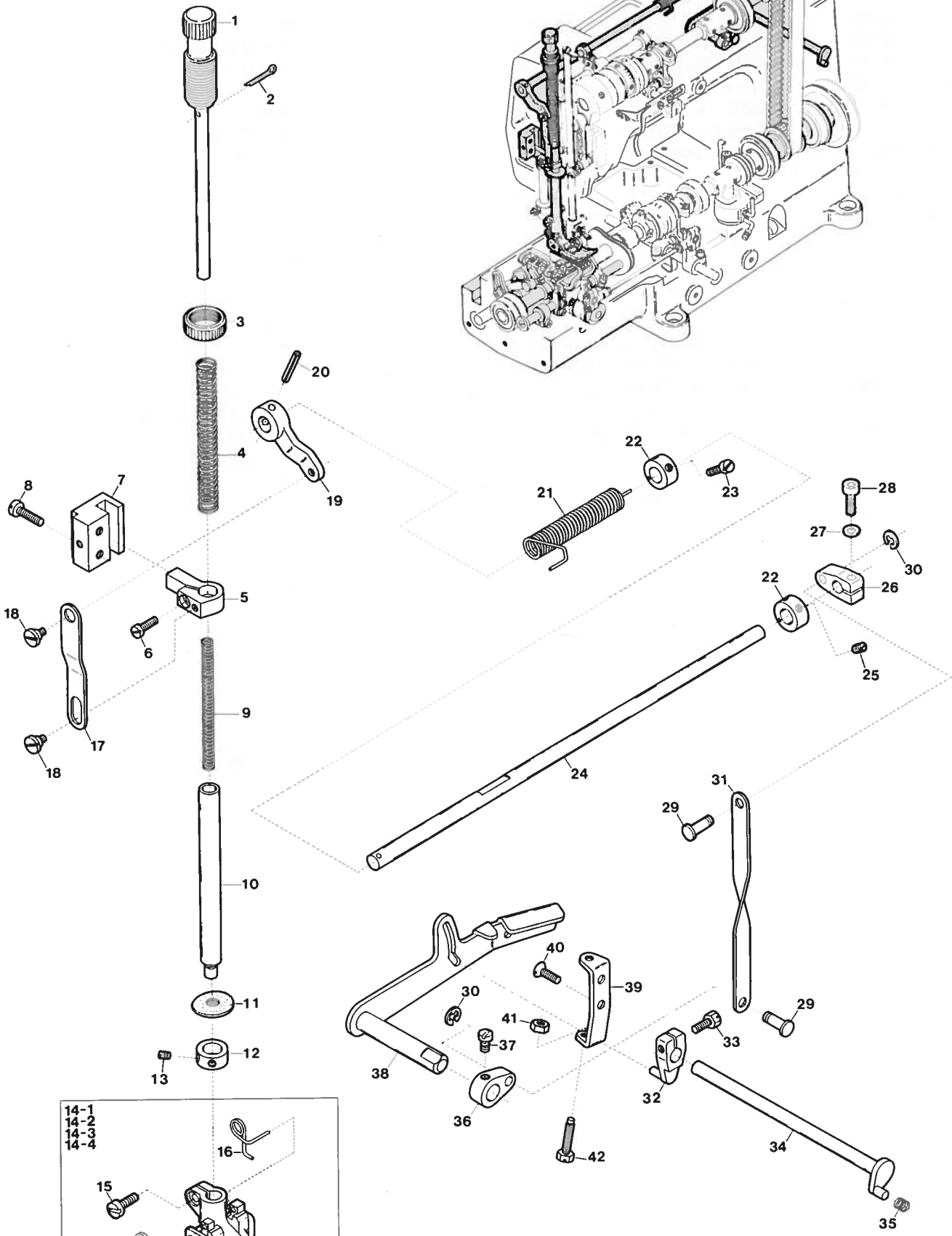
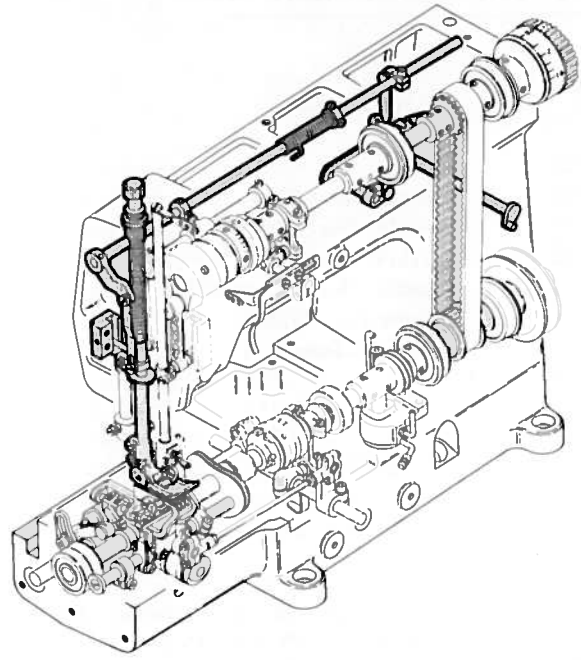
8

19

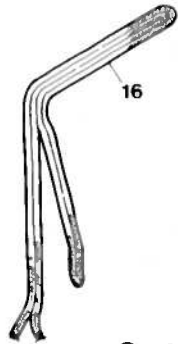
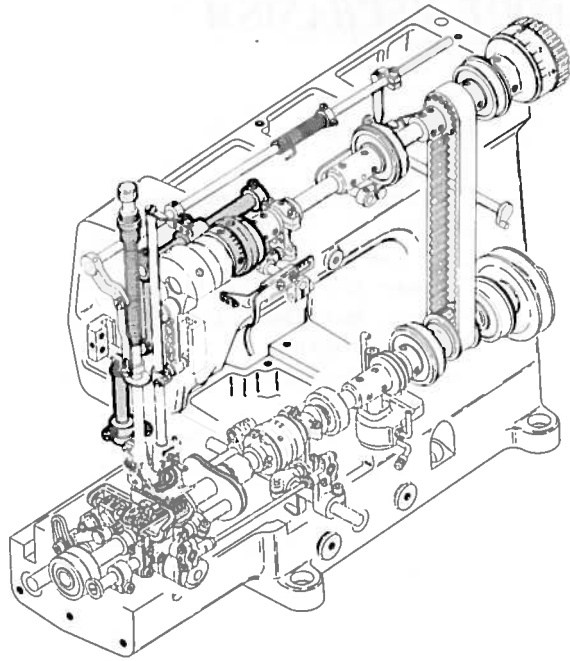


18-1  
18-2  
18-3  
18-4

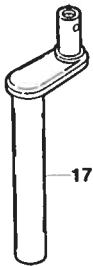
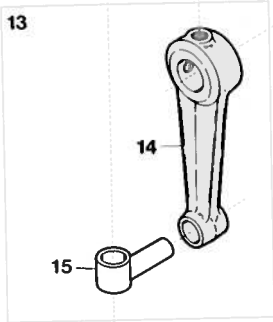
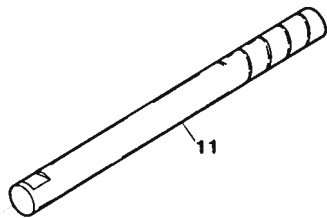
Ref. No.	Parts No.	Description	品名	Amt. Req.
1	93250	Needle Bar	針棒	1
2	4358	Screw for 63044	針棒糸道止ネジ	1
3	63044	Needle Bar Thread Eyelet	針棒糸道	1
4	548	Washer for 63044	ワッシャ	1
5	93184	Needle Bar Connecting Bracket	針棒抱キ	1
6	2043	Screw for 93184	針棒抱キ止ネジ	1
7-1	63255	Needle Clamp (A)	針止メ (A)	1
7-2	63256	" " (B)	" (B)	1
7-3	63257	" " (C)	" (C)	1
7-4	63259	" " (E)	" (E)	1
8		Needle (UY128 GAS)	針	2
9	1892	Screw for Needle	針止ネジ	2
10	90828	Ornamental Thread Eyelet	飾り糸道	1
11	1892	Screw for 90828	飾り糸道止ネジ	1
12	93259	Needle Bar Thread Retainer Plate Support	小調子板	1
13	32425	Needle Bar Thread Retainer Plate	針棒小調子皿	1
14	63076	Needle Bar Thread Retainer Spring	針棒小調子バネ	1
15	1092	Screw for 32425	針棒小調子皿案内ネジ	1
16	93260	Needle Clamp Thread Guard	針止メ糸掛ケ	1
17	1228	Screw for 93260	針止メ糸掛ケ止ネジ	1
18-1	93170	Stitch Plate (A)	針板 (A)	1
18-2	93171	" " (B)	" (B)	1
18-3	93172	" " (C)	" (C)	1
18-4	93174	" " (E)	" (E)	1
19	9142	Screw for Stitch Plate	針板止ネジ	2
20	93210	Needle Bar Connecting Rod, Complete Set	針棒ロッド (組)	1
21	93211	Needle Bar Connecting Rod	針棒ロッド	1
22	93212	Needle Bar Connecting Rod Roller Bearing	針棒ニードルベアリング	1
23	93213	Needle Bar Connecting Rod Pin	針棒ロッドピン	1
24	321	Oil Wick for 93213	油芯	1
25	93214	Needle Bar Connecting Rod Ring	針棒ロッドリング	1
26	3647	Screw for 93213	針棒ロッドピン止ネジ	2
27	93186	Needle Bar Slide Block	針棒案内駒	1
28	93179	Needle Bar Guide	針棒案内	1
29	9106	Screw for 93179	針棒案内止ネジ	2



Ref. No.	Parts No.	Description	品名	Amt. Req.
1	63082	Presser Spring Regulator	押工調節ネジ	1
2	90620	Colter Pin	割リピン	1
3	445	Lock Nut for 63082	ロックナット	1
4	63080	Presser Bar Spring (Outer)	押工棒バネ(太)	1
5	63087	Presser Bar Connecting Bracket	押工棒抱キ	1
6	4440	Screw for 63087	押工棒抱キ止ネジ	1
7	93483	Presser Bar Guide	押工棒案内	1
8	4441	Screw for 93483	押工棒案内止ネジ	2
9	60142	Presser Bar Spring (Inner)	押工棒バネ(細)	1
10	93480	Presser Bar	押工棒	1
11	93611	Oil Protector Ring	油切りリング	1
12	63079	Presser Foot Stopper Collar	押エストップバカラー	1
13	1459	Screw for 63079	押エストップバカラー止ネジ	2
14-1	63318	Presser Foot, Complete Set (A)	押工(組)(A)	1
14-2	63319	" " (B)	" (B)	1
14-3	63320	" " (C)	" (C)	1
14-4	63322	" " (E)	" (E)	1
15	1186	Screw for Presser Foot	押工止ネジ	1
16	63280	Presser Foot Spring	小押工バネ	1
17	93487	Presser Foot Lifter Link	押工吊リ	1
18	6038	Screw for 93487	押工吊リ止ネジ	2
19	63083	Presser Foot Lifter Link Lever	押工揚ゲレバー(大)	1
20	690	Fastener Pin for 93488	押工揚ゲレバー(大)止メピン	1
21	63084	Presser Foot Lifter Spring	押工揚ゲバネ	1
22	93491	Presser Foot Lifter Shaft Collar	押工揚ゲバネカラー	2
23	9604	Screw for 93491	押工揚ゲバネカラー止ネジ	2
24	93479	Presser Foot Lifter Shaft	押工揚ゲ軸	1
25	3433	Screw for 93491	押工揚ゲバネカラー止ネジ	2
26	93506	Presser Foot Lifter Lever	押工揚ゲレバー(小)	1
27	530	Washer for 93506	ワッシャ	1
28	5550	Screw for 93506	押工揚ゲレバー(小)止ネジ	1
29	93509	Pin for 93507	押工揚ゲ連結桿継手	2
30	77179	Retaining Ring for 93507	ストップリング	2
31	93507	Presser Foot Lifter Lever Connecting Plate	押工揚ゲ連結桿	1
32	90801	Thread Tension Release Lever	糸緩メ腕	1
33	5542	Screw for 90801	糸緩メ腕止ネジ	1
34	93545	Thread Tension Release Shaft	糸緩メ軸	1
35	90824	Swing-proof Spring	糸緩メ板防振バネ	1
36	93508	Presser Foot Lifter Lever (Inner)	膝揚ゲレバー	1
37	4591	Screw for 93508	膝揚ゲレバー止ネジ	1
38	63085	Presser Foot Lifter Lever	膝揚ゲ	1
39	63086	Presser Foot Lifter Lever Stopper	膝揚ゲストップバ	1
40	9127	Screw for 63086	膝揚ゲストップバ止ネジ	2
41	334	Stopper Nut for 63085	ストップナット	1
42	5505	Stopper Screw for 63085	ストップバネジ	1



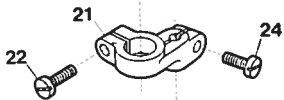
12



18

20

19



7

8

10

9

4

6

3

1

2

5

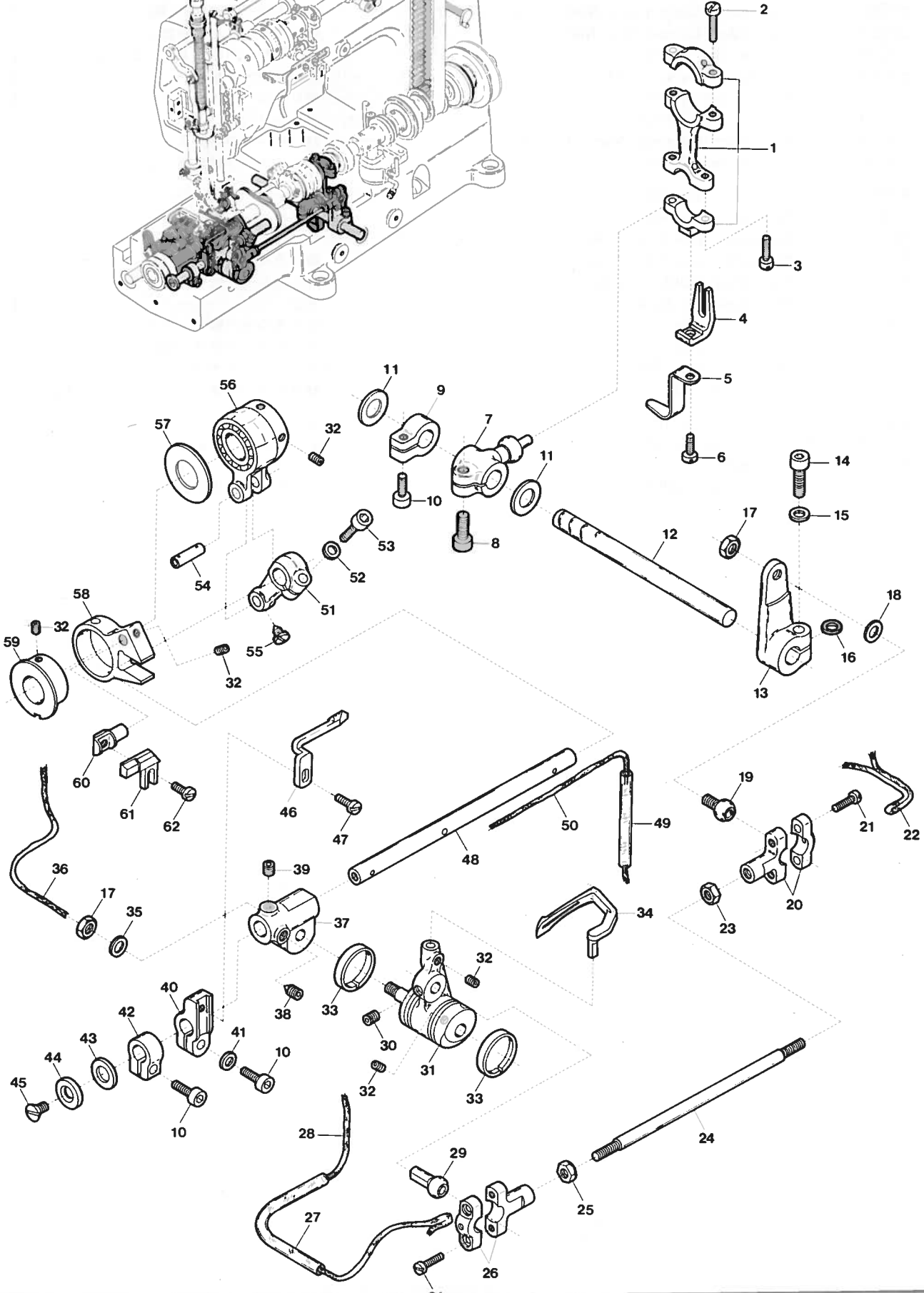
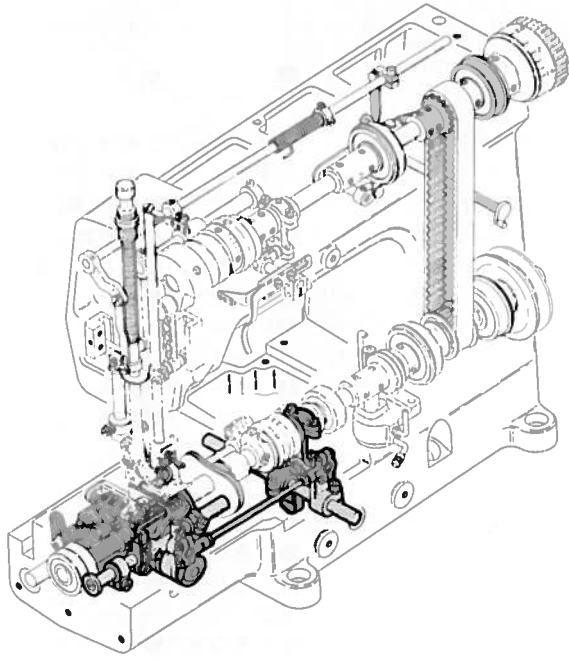
2

# SPREADER MECHANISM

# 飾り糸ルーパ機構

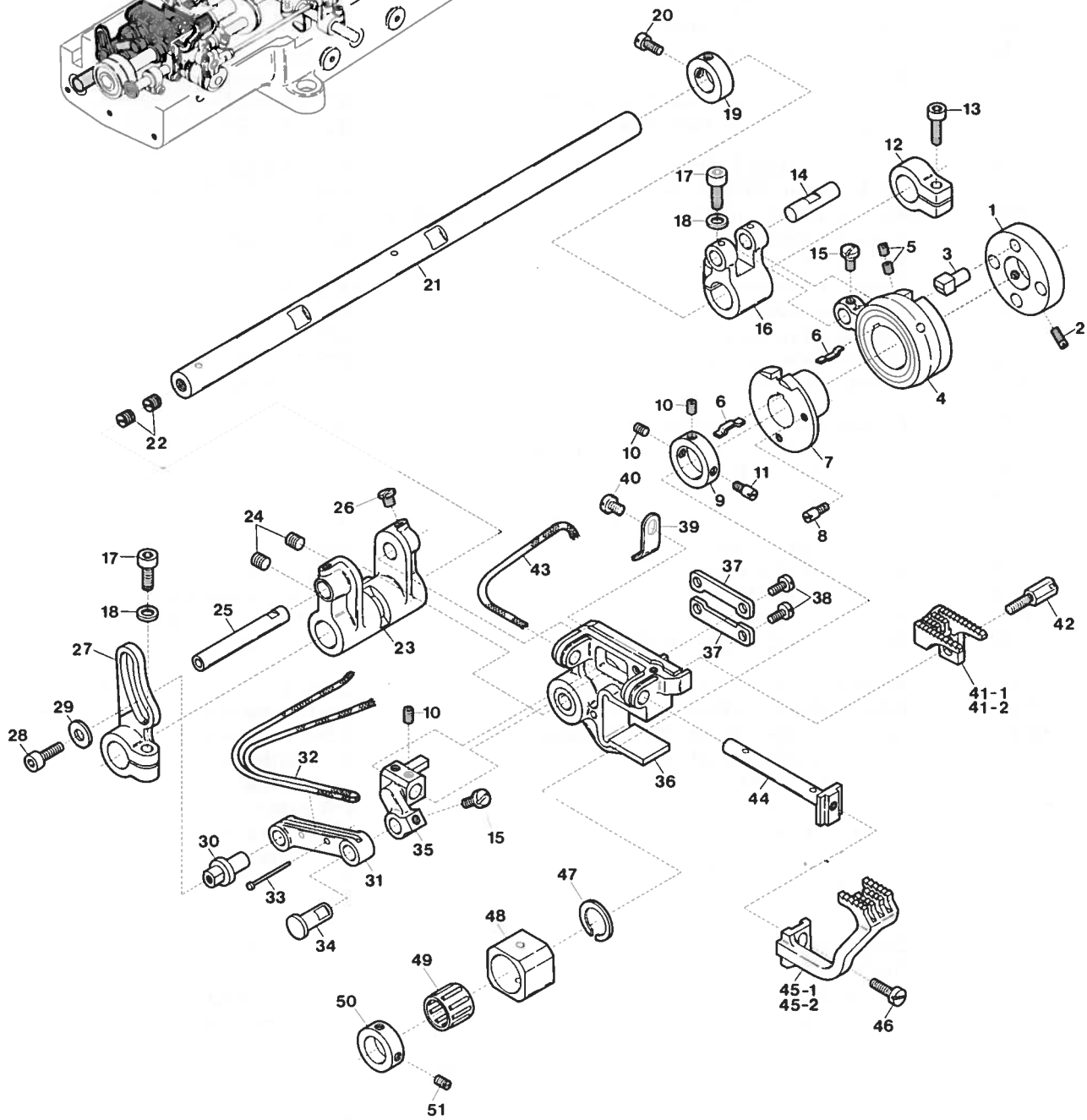
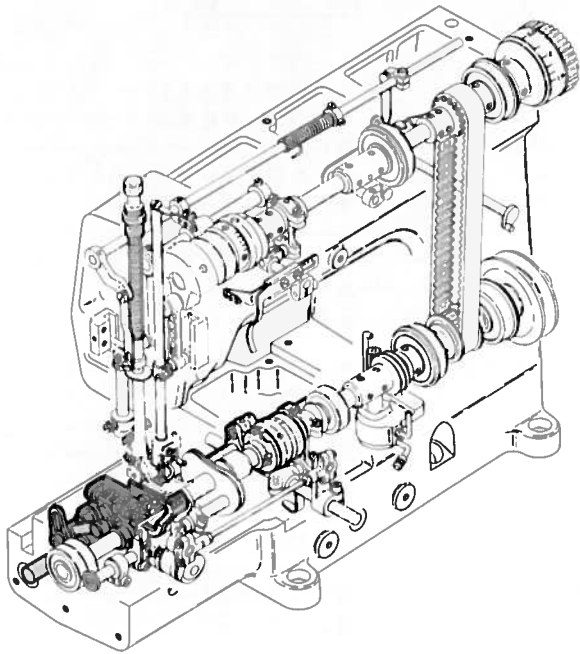
10

Ref. No.	Parts No.	Description	品名	Amt. Req.
1	63063	Spreader Eccentric (Large)	飾り糸ルーパエキセン(大)	1
2	3638	Screw for 63063, 63066	止ネジ	4
3	63066	Spreader Connecting Rod, Complete Set	飾り糸ルーパロッド(組)	1
4	32921	Spreader Connecting Rod Pin	飾り糸ルーパロッドピン	1
5	9508	Screw for 32921	飾り糸ルーパロッドピン止ネジ	1
6	63068	Spreader Driving Shaft Lever	飾り糸ルーパ軸腕	1
7	5520	Screw for 63068	飾り糸ルーパ軸腕止ネジ	1
8	520	Washer for 63068	ワッシャー	1
9	32646	Spreader Driving Shaft Collar	飾り糸ルーパ軸カラー	1
10	9604	Screw for 32646	飾り糸ルーパ軸カラー止ネジ	2
11	63049	Spreader Driving Shaft	飾り糸ルーパ軸	1
12	3446	Screw for 63049	飾り糸ルーパ軸止ネジ	2
13	63052	Spreader Rocking Arm, Complete Set	飾り糸ルーパ振り腕(組)	1
14	63050	Spreader Rocking Arm	飾り糸ルーパ振り腕	1
15	63051	Spreader Rocking Pin	飾り糸ルーパ振りピン	1
16	—	Oil Wick for 63053	油芯	1
17	63053	Spreader Bar	飾り糸ルーパ棒	1
18	63056	Spreader Bar Bush Ring	飾り糸ルーパ棒ブッシュリング	1
19	63057	Spreader Bar Bush Collar	飾り糸ルーパ棒ブッシュカラー	1
20	9526	Screw for 63057	飾り糸ルーパ棒ブッシュカラー止ネジ	2
21	63058	Spreader Holder	飾り糸ルーパ台	1
22	7609	Screw for 63058	飾り糸ルーパ台止ネジ	1
23	63059	Spreader	飾り糸ルーパ	1
24	1175	Screw for 63059	飾り糸ルーパ止ネジ	1

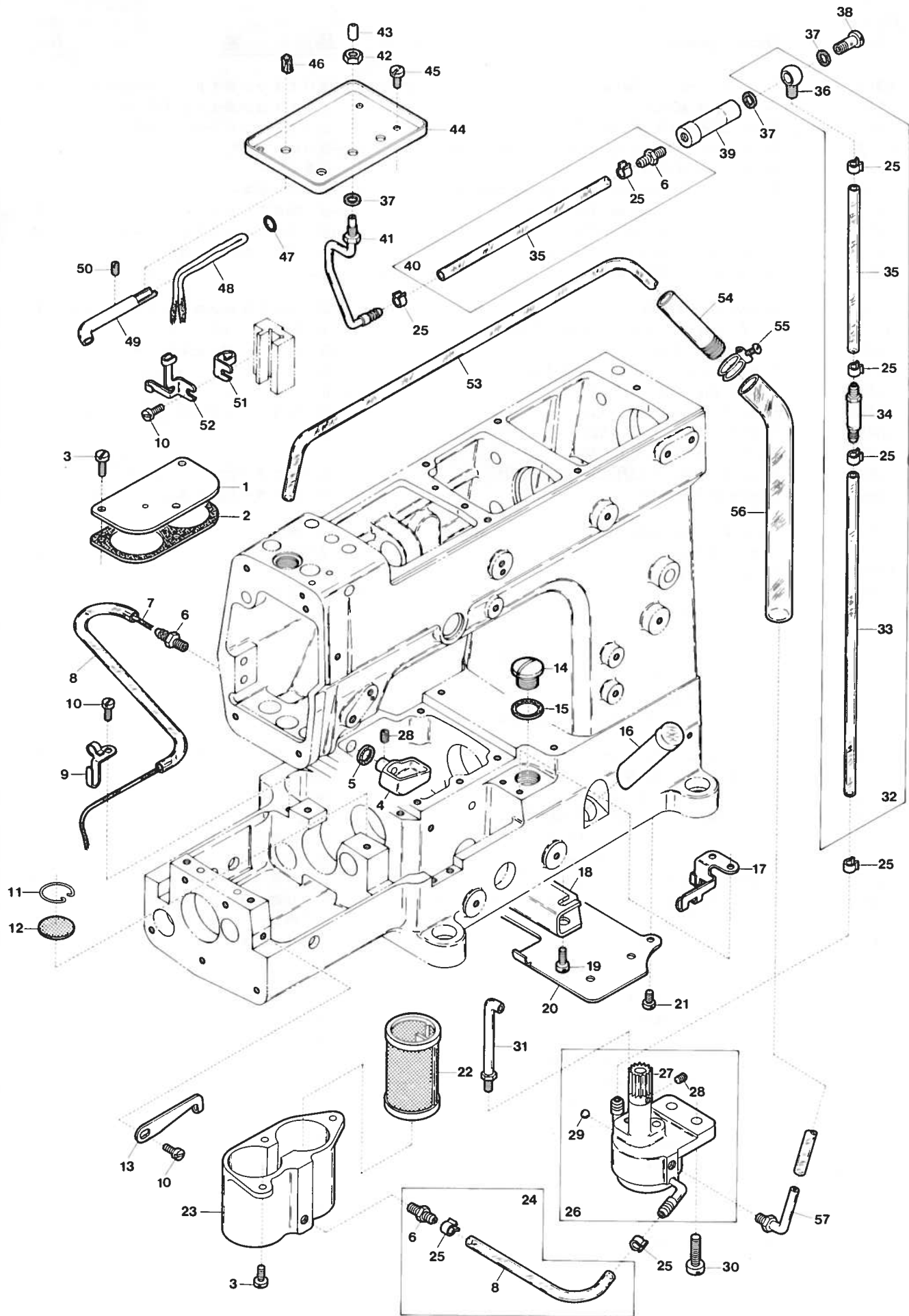




Ref. No.	Parts No.	Description	品名	Amt. Req.
1	63163	Looper Driving Lever Connecting Rod	ルーパロッド	1
2	5070	Screw for 63163	ルーパロッド止ネジ	2
3	4121	Screw for 63163	ルーパロッド止ネジ	2
4	20311	Looper Driving Lever Guide Fork	振れ止め	1
5	63164	Oil Splasher	オイルスブラッシャ	1
6	7609	Screw for 63164	オイルスブラッシャ止ネジ	1
7	63165	Looper Driving Lever	ルーパ軸腕	1
8	5520	Screw for 63165	ルーパ軸腕止ネジ	1
9	32920	Looper Shaft Collar	ルーパ軸カラー	1
10	5550	Screw for 32920, 63190, 93323	止ネジ	3
11	20487	Looper Shaft Thrust Washer	ルーパ軸スベータ	2
12	63330	Looper Shaft	ルーパ軸	1
13	63166	Looper Rocker Arm	ルーパ振り腕	1
14	5115	Screw for 63166	ルーパ振り腕止ネジ	1
15	576	Washer for 63166	ワッシャ	1
16	567	Packing Ring for 63166	パッキン	1
17	419	Nut for 60109, 63185	ナット	2
18	570	Washer for 60109	ワッシャ	1
19	60109	Looper Connector Ball Stud (Right)	横ロッド球(右)	1
20	63167	Looper Connector Ball Joint	横ロッド	1
21	1174	Screw for 63167, 63335	横ロッド止ネジ	4
22		Oil Wick for 63167	油芯	1
23	355	Nut for 63334	ナット	1
24	63334	Looper Connector	横ロッド連結桿	1
25	356	Nut for 63334	ナット	1
26	63335	Looper Connector Ball Joint (Left)	横ロッド(左)	1
27	20550	Oil Tube (100mm)	オイルパイプ(100mm)	1
28		Oil Wick for 63335	油芯	1
29	60112	Looper Connector Ball Stud (Left)	横ロッド球(左)	1
30	3635	Screw for 60112	横ロッド球(左)止ネジ	1
31	63185	Looper Holder, Complete Set	ルーパ台(組)	1
32	3638	Screw for 63185, 63178, 63345, 63340, 63338	止ネジ	7
33	63187	Looper Holder Ring	ルーパ台リング	1
34	63178	Looper	ルーパ	1
35	562	Washer for 63185	ワッシャ	1
36		Oil Wick for 63185	油芯	1
37	63188	Looper Holder Frame	ルーパ台フレーム	1
38	3652	Screw for 63188	ルーパ台フレーム決メネジ	1
39	3647	Screw for 63188	ルーパ台フレーム止ネジ	1
40	63190	Needle Guard (Front) Holder	針受ケ(前)腕	1
41	530	Washer for 63190	ワッシャ	1
42	93323	Looper Rocker Shaft Collar	ルーパ前後軸カラー	1
43	60107	Looper Rocker Shaft Thrust Washer	スラストプレート	1
44	63181	Looper Rocker Shaft Seat	ルーパ前後軸シート	1
45	9135	Screw for 63181	ルーパ前後軸シート止ネジ	1
46	63336	Needle Guard (Front)	針受ケ(前)	1
47	1175	Screw for 63336	針受ケ(前)止ネジ	1
48	63343	Looper Rocker Shaft	ルーパ前後軸	1
49	63353	Oil Tube (70mm)	オイルパイプ(70mm)	1
50		Oil Wick for 63343	油芯	1
51	63171	Looper Rocker Lever	ルーパ前後軸腕	1
52	600	Washer for 63171	ワッシャ	1
53	5650	Screw for 63171	ルーパ前後軸腕止ネジ	1
54	20331	Looper Rocker Connecting Rod Pin	ルーパ前後ロッドピン	1
55	4313	Screw for 20331	ルーパ前後ロッドピン止ネジ	1
56	63345	Looper Rocker Connecting Rod, Complete Set	ルーパ前後ロッド(組)	1
57	63341	Needle Guard (Rear) Holder Spacer	針受ケ(後)台スベータ	1
58	63339	Needle Guard (Rear) Holder	針受ケ(後)台	1
59	63340	Needle Guard Eccentric	針受ケエキセン	1
60	63338	Needle Guard (Rear) Support	針受ケ(後)取付ピン	1
61	63337	Needle Guard (Rear)	針受ケ(後)	1
62	4138	Screw for 63337	針受ケ(後)止ネジ	1

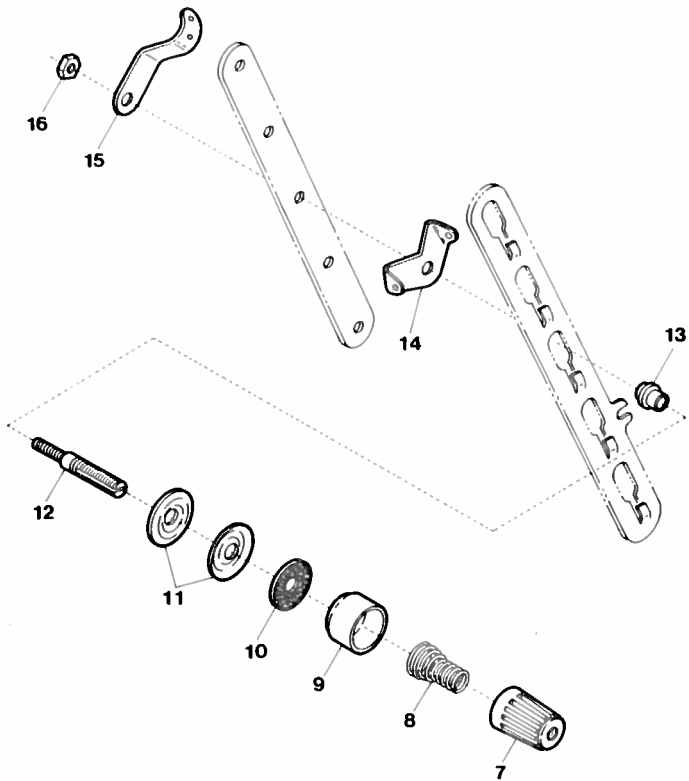
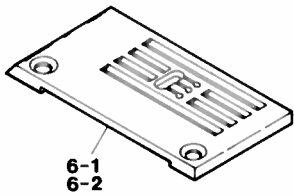
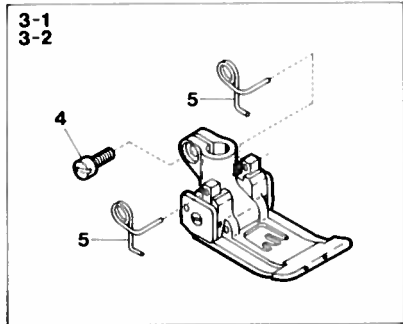
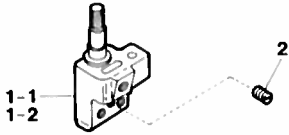


Ref. No.	Parts No.	Description	品名	Amt. Req.
1	63122	Feed Eccentric Guide	送りエキセンガイド	1
2	3405	Screw for 63122	送りエキセンガイド止ネジ	2
3	63123	Feed Eccentric Guide Pin	送りエキセンピン	1
4	63129	Feed Dog Connecting Rod, Complete Set	送りロッド(組)	1
5	3637	Screw for 63129	止ネジ	2
6	20403	Feed Dog Regulating Eccentric Spring	回り止メバネ	2
7	63125	Feed Dog Regulating Eccentric	送り調節エキセン	1
8	4112	Stopper Screw for 63125	送り調節エキセンストップバネジ	2
9	63126	Feed Dog Regulating Eccentric Collar	送り調節エキセンカラー	1
10	3638	Screw for 63126, 63136	止ネジ	4
11	4109	Screw for 63126	送り調節エキセンカラーストップバネジ	1
12	32920	Feed Driving Shaft Collar (Right)	送り軸カラー(右)	1
13	5550	Screw for 32920	送り軸カラー(右)止ネジ	1
14	32921	Feed Dog Connecting Rod Pin	送りロッドピン	1
15	4410	Screw for 32921, 63138	止ネジ	2
16	63128	Feed Driving Shaft Lever	送り軸腕	1
17	5650	Screw for 63128, 63139	止ネジ	2
18	600	Washer for 63128, 63139	ワッシャ	2
19	32646	Feed Driving Shaft Collar (Left)	送り軸カラー(左)	1
20	9604	Screw for 32646	送り軸カラー(左)止ネジ	2
21	63120	Feed Driving Shaft	送り軸	1
22	7645	Screwed Plug	ネジ付詰栓	2
23	63134	Feed Dog Holder	送り台	1
24	3635	Screw for 63134	送り台止ネジ	2
25	63133	Feed Dog Holder Pin	送り台ピン	1
26	9508	Screw for 63133	送り台ピン止ネジ	2
27	63139	Differential Feed Dog Regulating Lever	前送りレバー	1
28	5028	Screw for 60087	送りレバーピン止ネジ	1
29	551	Washer for 60087	ワッシャ	1
30	60087	Differential Feed Dog Regulating Lever Pin	送りレバーピン	1
31	63140	Differential Feed Dog Link	前送りリンク	1
32	---	Oil Wick for 63140	油芯	1
33	755	Pin for Oil Wick	油芯止メピン	2
34	63138	Differential Feed Dog Link Pin	前送りリンクピン	1
35	63136	Differential Feed Dog Guide	前送り案内	1
36	63149	Feed Dog Support, Complete Set	送り取付台(組)	1
37	63137	Differential Feed Dog Guide Plate	前送り案内板	2
38	4312	Screw for 63137	前送り案内板止ネジ	4
39	63154	Oil Wick Presser	油芯押工	1
40	4353	Screw for 63154	油芯押工止ネジ	1
41-1	63350	Main Feed Dog (A~D)	後送り(A~D)	1
41-2	63351	" " " (E)	" (E)	1
42	5539	Screw for 63350 (63351)	後送り止ネジ	1
43	---	Oil Wick for 63135	油芯	1
44	63135	Differential Feed Dog Holder	前送り取付ピン	1
45-1	63142	Differential Feed Dog (A~D)	前送り(A~D)	1
45-2	63304	" " " (E)	" (E)	1
46	1175	Screw for 63142 (63304)	前送り止ネジ	1
47	60076	Feed Lift Block Ring	角駒スペースリング	1
48	63141	Feed Lift Block	角駒	1
49	63153	Feed Lift Block Roller Bearing	ニードルベアリング	1
50	60077	Feed Lift Block Collar	角駒カラー	1
51	1892	Screw for 60077	角駒カラー止ネジ	2

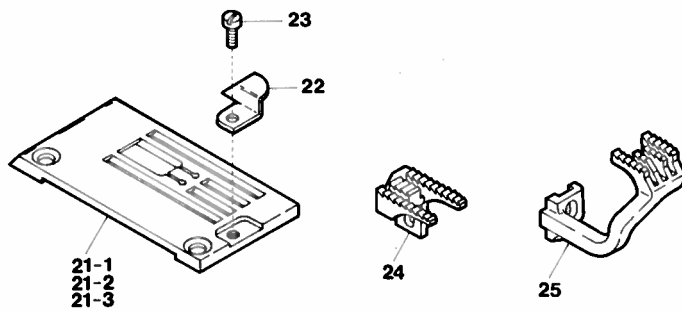
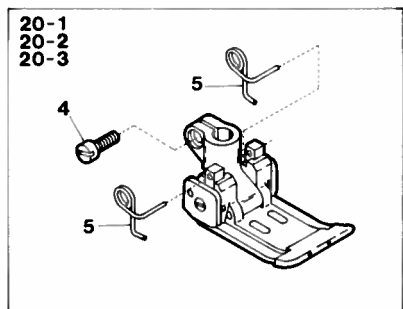
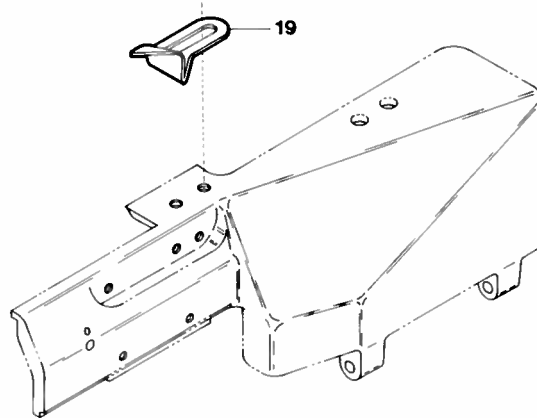
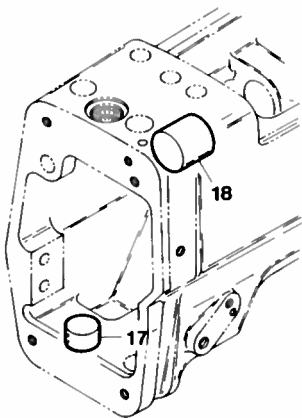


Ref. No.	Parts No.	Description	品名	Amt. Req.
1	63211	Oil Filter Lid	濾過器蓋	1
2	63219	Oil Filter Lid Packing	濾過器蓋パッキン	1
3	1175	Screw for 63211, 63210	止ネジ	6
4	63229	Oiling Cup	給油ブロック	1
5	581	Seal for 63229	給油ブロックパッキン	1
6	9909	Oil Tube Fitting Nut	管継手	3
7		Oil Wick for 63239	油芯	1
8	63239	Oil Tube (120mm)	オイルパイプ	2
9	63248	Oil Wick Holder	送り台油芯支エ	1
10	4353	Screw for 63248, 63231, 63233	止ネジ	4
11	63217	Oil Filter Screen Clamp	ベッド濾過網押エ	1
12	63216	Oil Filter Screen	ベッド濾過網	1
13	63231	Oil Wick Holder	横ロッド油芯支エ(左)	1
14	5077	Oil Hole Screw	給油口蓋ネジ	1
15	529	Seal for 5077	給油口蓋パッキン	1
16	20533	Oil Sight Gauge	オイルゲージ	1
17	63232	Oil Wick Holder	横ロッド油芯支エ(右)	1
18	63212	Oil Pump Holder	ポンプ取付台	1
19	4440	Screw for 63212	ポンプ取付台止ネジ	2
20	63227	Oil Defence Plate	防油板	1
21	7302	Screw for 63227	防油板止ネジ	2
22	90952	Oil Filter	濾過器	2
23	63210	Oil Filter Holder	濾過器受ケ	1
24	63249	Oil Tube (Middle), Complete Set	給油パイプ(中)(組)	1
25	37675	Oil Tube Clamp (Small)	緊束環(小)	8
26	63214	Oil Pump, Complete Set	ポンプ(組)	1
27	90901	Oil Pump Driving Worm Gear	ウォームギア	1
28	1459	Screw for 90901, 63229	止ネジ	3
29	638	Seal Plug for Oil Pump	詰栓	1
30	9930	Screw for 63214	ポンプ(組)止ネジ	2
31	95148	Oil Nozzle for Worm Gear	給油パイプ	1
32	63238	Oil Tube (Long), Complete Set	給油パイプ(長)(組)	1
33	63237	Oil Tube (170mm)	オイルパイプ	1
34	90930	Non-Return Valve, Complete Set	逆止弁(組)	1
35	93619	Oil Tube (70mm)	オイルパイプ	2
36	37669	Oil Tube Joint, One Way	片口管継手	1
37	567	Seal for 37669, 63222	パッキン	3
38	7668	Oil Tube Fitting Stud	管継手ボルト	1
39	93575	Oil Supplying Tube Holder	給油口	1
40	93600	Oil Tube (Short), Complete Set	給油パイプ(短)(組)	1
41	63222	Oil Sight Top Nozzle	ノズル	1
42	419	Nut for 63222	ノズル止メナット	1
43	63220	Oil Nozzle Cap	注油キャップ	1
44	93574	Oil Receiver	油受ケ皿	1
45	4358	Screw for 93574	油受ケ皿止ネジ	2
46	287	Oil Wick for 93574	油芯	1
47	20551	Oil Wick Holding Rubber Ring	オリング	1
48		Oil Wick for 93581	油芯	1
49	93581	Needle Bar Connecting Rod Oil Pipe	針棒ロッド給油パイプ	1
50	9526	Screw for 93581	針棒ロッド給油パイプ止ネジ	1
51	63251	Oil Tube Stay	パイプ支エ	1
52	63233	Oil Wick Holder	針棒ロッド油芯支エ	1
53	63235	Oil Tube (500mm)	オイルパイプ	1
54	93576	Draining Pipe	排油パイプ(上)	1
55	93583	Oil Tube Clamp (Large)	緊束環	1
56	63236	Draining Tube	排油パイプ(中)	1
57	90918	Suction Pipe for Oil Pump	吸入パイプ	1

DW-1700

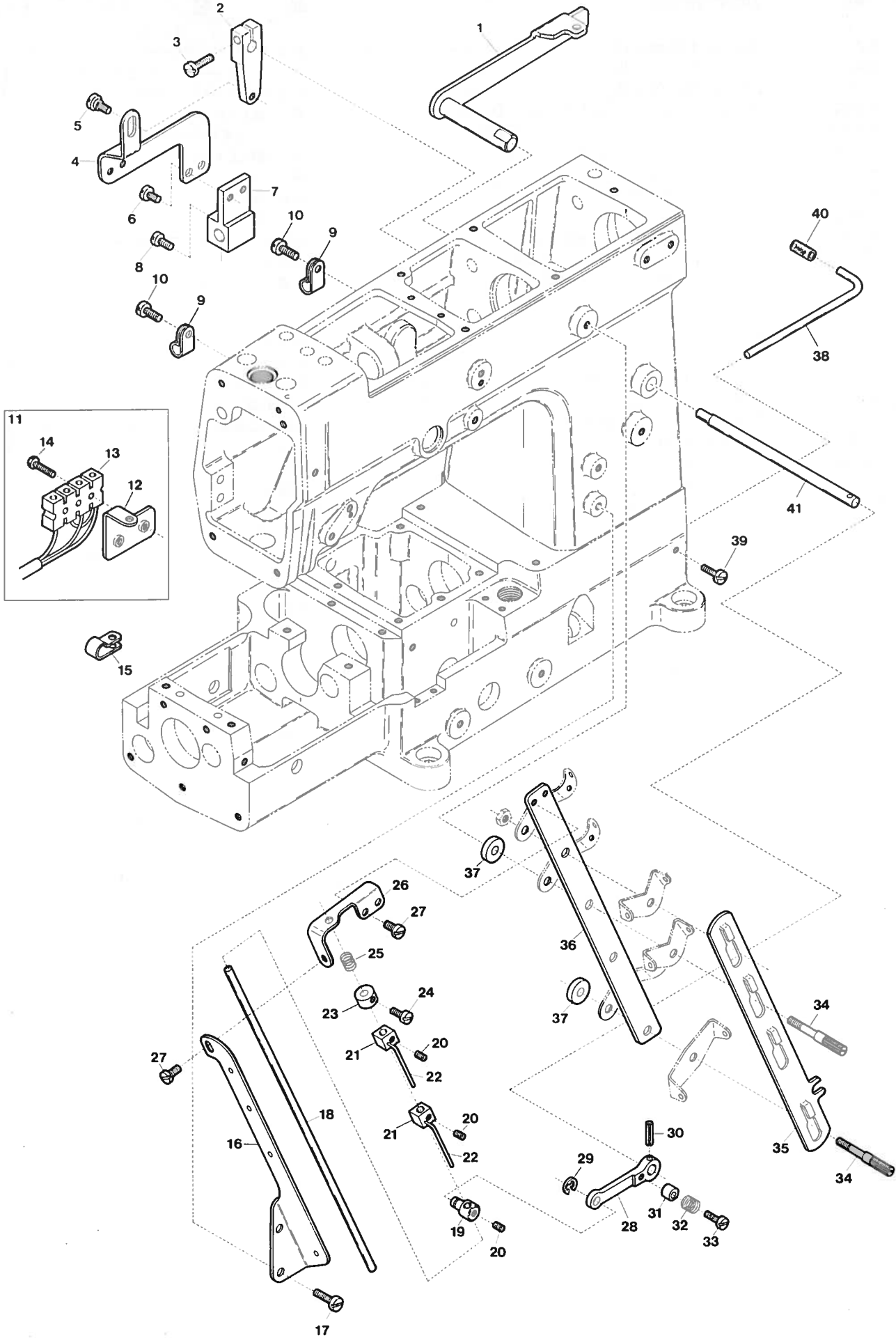


DV-1611



Ref. No.	Parts No.	Description	品名	Amt. Req.
1-1	64010	Needle Clamp (D)	針止メ (D)	1
1-2	64011	" (E)	" (E)	1
2	1892	Screw for Needle	針止ネジ	3
3-1	64041	Presser Foot, Complete Set (D)	押工 (組) (D)	1
3-2	64042	" " (E)	" (E)	1
4	1186	Screw for Presser Foot	押工 (組) 止ネジ	1
5	63280	Presser Foot Spring	押工バネ	2
6-1	94801	Stitch Plate (D)	針板 (D)	1
6-2	94802	" (E)	" (E)	1
7	93547	Thread Tension Spring Cap	糸調子バネキャップ (上)	1
8	90814	Needle Thread Tension Spring	糸調子バネ	1
9	93555	Thread Tension Spring Retainer	糸調子バネキャップ (下)	1
10	286	Felt for 31111	フェルト	1
11	31111	Tension Disc	糸調子皿	2
12	9835	Tension Post	糸調子棒	1
13	90812	Tension Post Ferrule	糸調子棒系摺レ	1
14	90856	Tension Disc Eyelet	糸調子皿系道	1
15	90807	Thread Lead-in Guide	糸調子台系道	1
16	334	Nut for 9835	ナット	1
17	63548	Seal Plug	詰栓	1
18	94604	Seal Plug	詰栓	1
19	63555	Fabric Edge Guide	当て定規	1
20-1	63670	Presser Foot, Complete Set (A)	押工 (組) (A)	1
20-2	63671	" " (B)	" (B)	1
20-3	63672	" " (C)	" (C)	1
21-1	94961	Stitch Plate (LA)	針板 (L A)	1
21-2	94962	" (LB)	" (L B)	1
21-3	94963	" (LC)	" (L C)	1
22	94615	Fabric Guide	布ガイド	1
23	1228	Screw for 94615	布ガイド止ネジ	1
24	63625	Main Feed Dog	後送り	1
25	63556	Differential Feed Dog	前送り	1

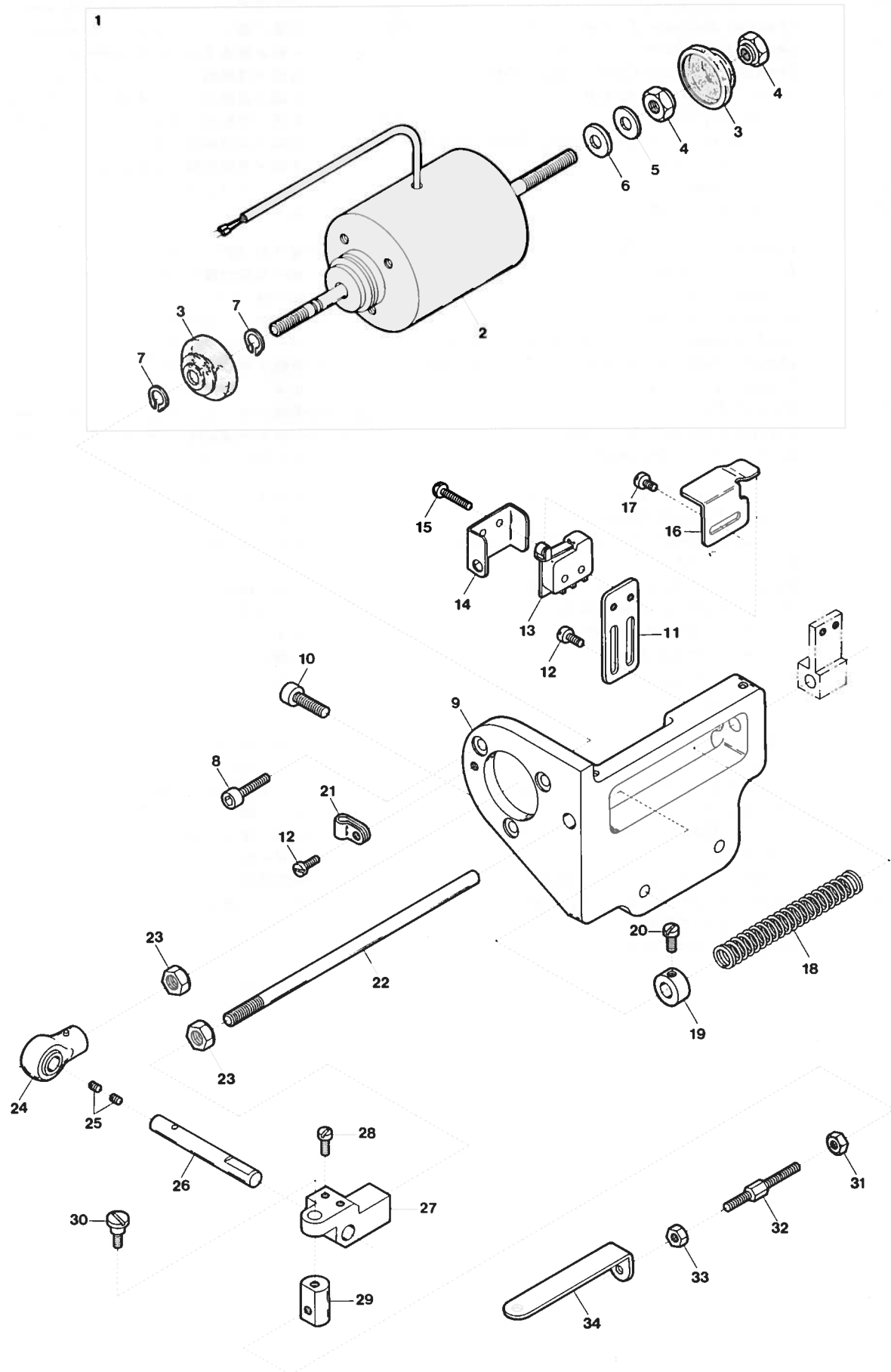
"UT"DEVICE(1)





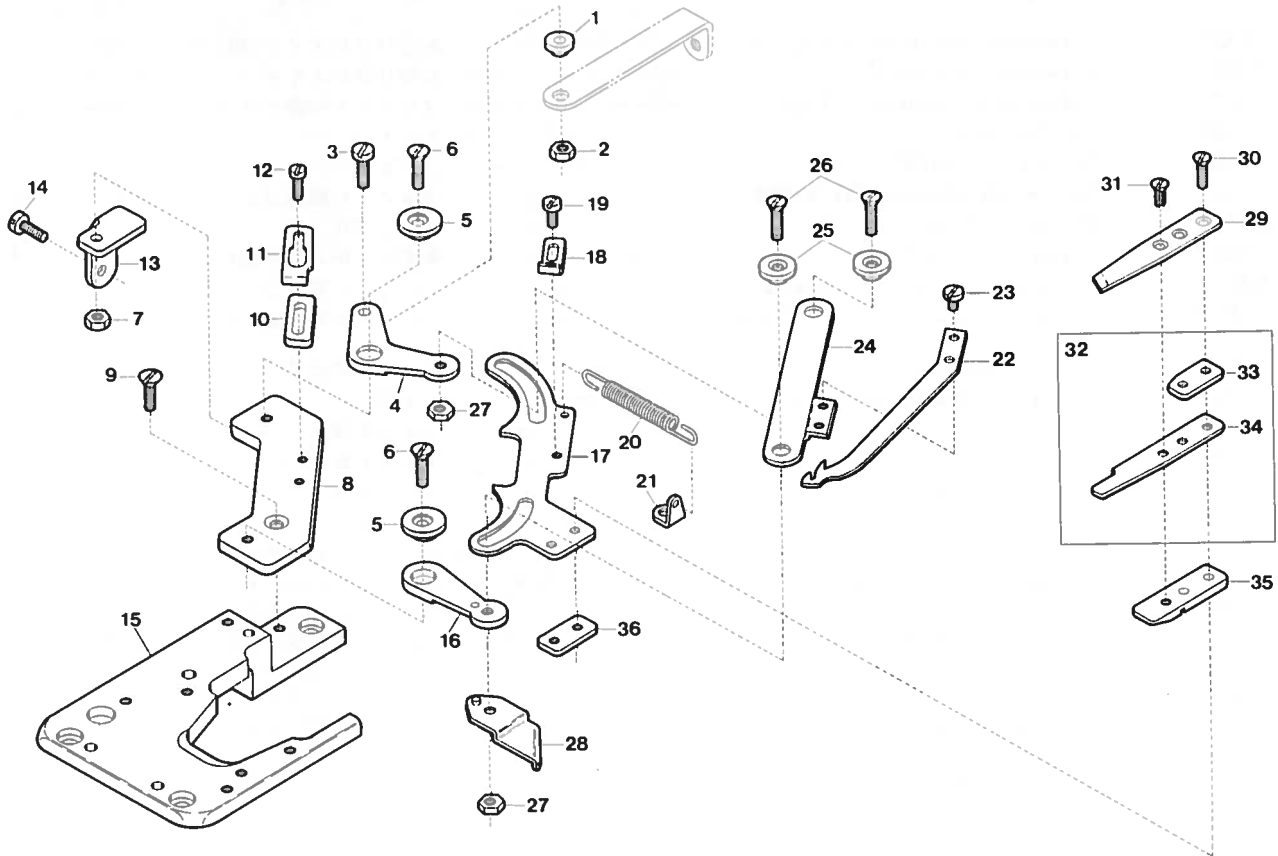
Ref. No.	Parts No.	Description	品名	Amt. Req.
1	63544	Presser Foot Lifter Lever	押工揚げ	1
2	95330	Tension Release Lever	糸緩メ腕	1
3	4441	Screw for 95330	糸緩メ腕止ネジ	1
4	65460	Tension Release Connecting Plate	糸緩メ連結板	1
5	6269	Guide Screw for 65460	糸緩メ連結板ガイドネジ	1
6	4351	Screw for 65460	糸緩メ連結板止ネジ	2
7	63517	Tension Release Connecting Plate Holder	糸緩メ連結板取付台	1
8	9508	Screw for 63517	糸緩メ連結板取付台止ネジ	1
9	94491	Cord Clamp	コードクランプ	2
10	4353	Screw for 94491	止ネジ	2
11	63585	Terminal Holder Unit	端子台(組)	1
12	63577	Terminal Holder Support	端子台取付板	1
13	63586	Terminal Holder	端子台	1
14	9985	Screw for 63586	端子台止ネジ	2
15	60248	Cord Clamp	コードクランプ	1
16	63514	Thread Pull-off Eyelet	糸緩メ糸道	1
17	4440	Screw for 63514	止ネジ	2
18	63513	Thread Pull-off Bar	糸緩メ棒	1
19	94396	Thread Pull-off Bar Holder	糸緩メ棒連結片	1
20	1459	Screw for 94396, 94380	止ネジ	3
21	94380	Thread Pull-off Block	糸緩メブロック	2
22	94381	Thread Pull-off Hook	糸緩メフック	2
23	94433	Thread Pull-off Bar Adjusting Collar	糸緩メ棒調節カラー	1
24	1208	Screw for 94433	止ネジ	1
25	63076	Swing-proof Spring for 63513	糸緩メ棒防振バネ	1
26	63558	Thread Pull-off Bar Guide	糸緩メ棒ガイド	1
27	1222	Screw for 63514, 63558	止ネジ	3
28	63515	Thread Pull-off Lever	糸緩メレバー	1
29	33024	Retaining Ring	ストップリング	2
30	690	Dowel Pin for 63515	糸緩メレバー止メピン	1
31	94390	Tension Release Adjusting Eccentric	糸緩メ板調節コロ	1
32	95334	Swing-proof Spring	糸緩メ板防振バネ	1
33	1170	Screw for 94390	糸緩メ板調節コロ止ネジ	1
34	9846	Tension Post	糸調子棒	2
35	63510	Tension Disc Separator	糸緩メ板	1
36	63511	Tension Post Support	糸調子台	1
37	63512	Tension Post Support Spacer	糸調子台スペーサ	2
38	22836	Synchroniser Positioning Pin	ポジションナビン	1
39	1175	Screw for 22836	ポジションナビン止ネジ	1
40	22837	Synchroniser Cushion	ポジションナビンクッション	1
41	94387	Tension Release Shaft	糸緩メ軸	1

"UT" DEVICE (2)



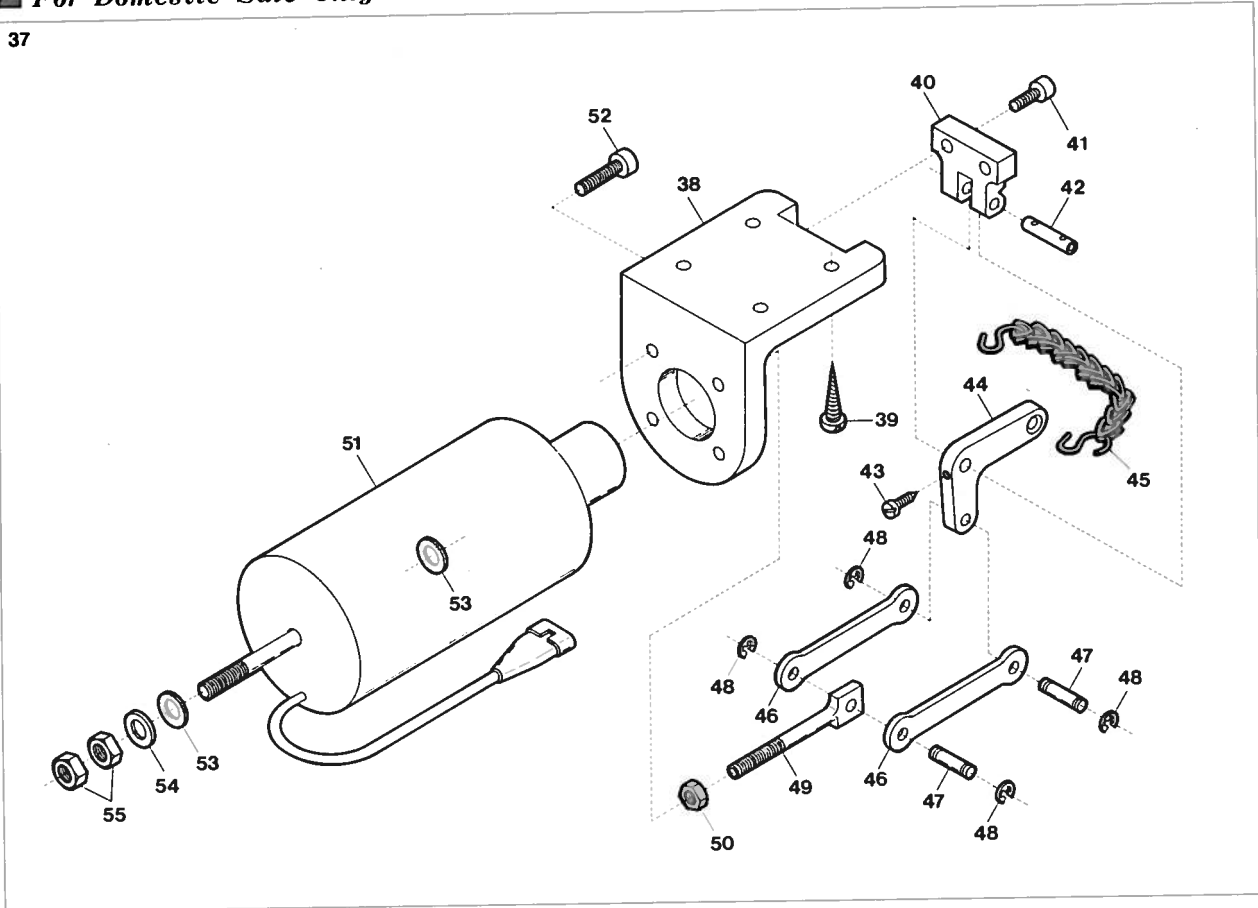
Ref. No.	Parts No	Description	品 名	Amt. Req.
1	11802	Trimming Solenoid, Complete Set	糸切りソレノイド(組)	1
2	11801	Trimming Solenoid	糸切りソレノイド	1
3	63579	Solenoid Dust-proof Cover	ソレノイド防塵カバー	2
4	140	Nut for 11801	ナット	2
5	598	Washer for 11801	ワッシャ	1
6	597	Anti-shock Rubber for 11801	ソレノイド緩衝ゴム	1
7	77410	Retaining Ring	ストップリング	2
8	5650	Screw for 11802	糸切りソレノイド(組)止ネジ	3
9	63518	Trimming Solenoid Support	ソレノイド取付台	1
10	5108	Screw for 63518	ソレノイド取付台止ネジ	2
11	63607	Switch Support	スイッチ取付板	1
12	4353	Screw for 63607, 60248	止ネジ	3
13	63606	Switch Unit	スイッチ(組)	1
14	63609	Switch Cover	スイッチカバー	1
15	9984	Screw for 63609	スイッチカバー止ネジ	2
16	63608	Switch Guide	スイッチガイド	1
17	1227	Screw for 63608	スイッチガイド止ネジ	2
18	95336	Solenoid Return Spring	ソレノイド戻シバネ	1
19	93491	Collar for 95336	ソレノイド戻シバネカラー	1
20	9508	Screw for 93491	ソレノイド戻シバネカラー止ネジ	1
21	60248	Cord Clamp	コードクランプ	1
22	95337	Solenoid Return Shaft	ソレノイド戻シシャフト	1
23	145	Nut for 11801, 95337	ナット	2
24	95388	Plunger Connecting Rod	プランジャロッド	1
25	1457	Packing Screw for 95389	詰ネジ	2
26	95389	Plunger Connecting Rod Pin	プランジャロッドピン	1
27	63521	Plunger	プランジャ	1
28	4445	Screw for 63521	プランジャ止ネジ	2
29	95391	Trimming Connector	連結桿継手	1
30	6058	Screw for 95391	連結桿継手止ネジ	1
31	356	Nut for 63519 (Left-handed Screw)	連結桿ナット(左ネジ)	1
32	63519	Trimming Connecting Rod (Right)	連結桿(右)	1
33	355	Nut for 63519	連結桿ナット	1
34	63520	Trimming Connecting Rod (Left)	連結桿(左)	1

"UT" DEVICE (3)



■ For Domestic Sale Only

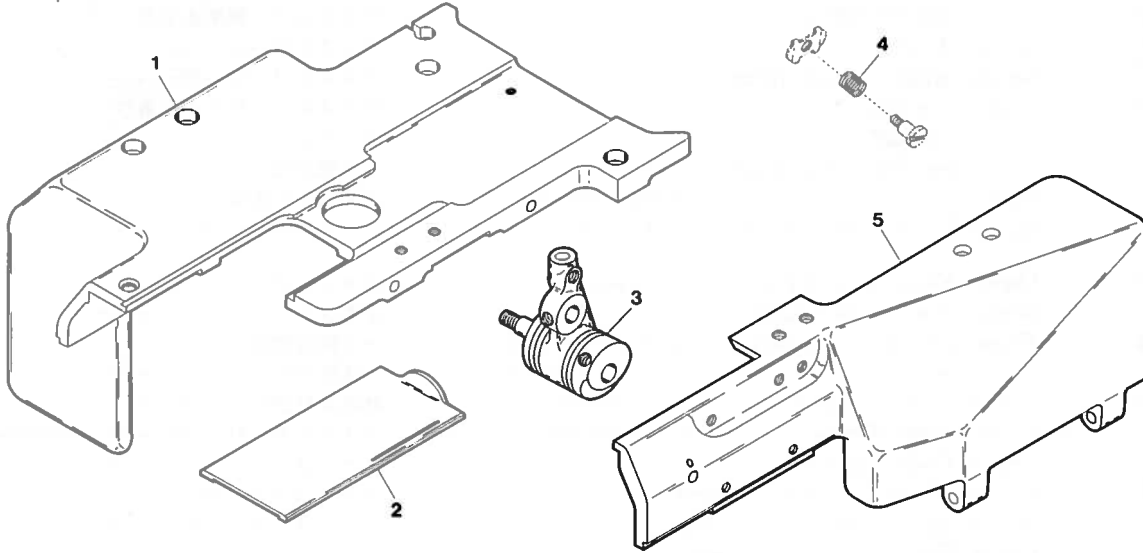
37



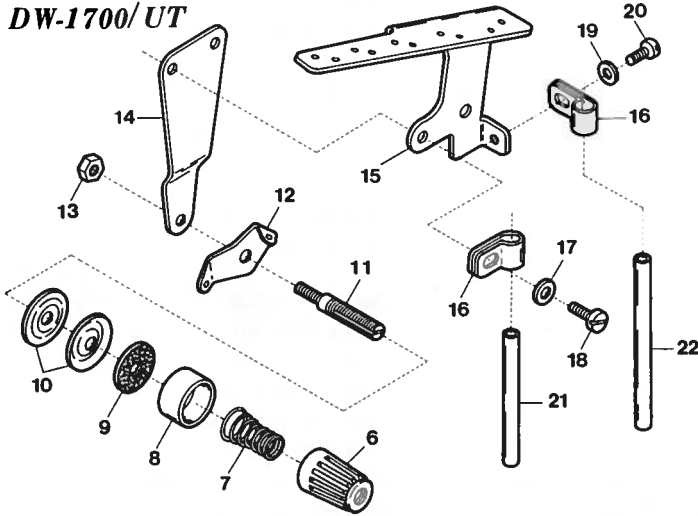
Ref. No.	Parts No.	Description	品名	Amt. Req.
1	94358	Lower Knife Lever Connector	下メスレバー継手	1
2	338	Nut for 94358	ナット	1
3	4392	Screw for 94358	下メスレバー継手止ネジ	1
4	63525	Lower Knife Lever	下メスレバー	1
5	63527	Lower Knife Lever Ring	下メスレバーリング	2
6	1733	Screw for 63527	下メスレバーリング止ネジ	2
7	334	Nut for 63527	ナット	1
8	63523	Trimming Unit Basement	メス取付台	1
9	5345	Screw for 63523	メス取付台止ネジ	1
10	63538	Upper Knife Carrier Stopper (Lower)	上メス台ストッパ(下)	1
11	63539	Upper Knife Carrier Stopper (Upper)	上メス台ストッパ(上)	1
12	4312	Screw for 63538, 63539	止ネジ	2
13	63524	Trimming Unit Basement Stay	メス取付台支工	1
14	4440	Screw for 63524	メス取付台支工止ネジ	1
15	63522	Stitch Plate Support	針板取付台	1
16	63526	Knife Guide Lever	メスガイドレバー	1
17	63528	Upper Knife Carrier	上メス台	1
18	63540	Lower Knife Carrier Stopper	下メス台ストッパ	1
19	1227	Screw for 63540	下メス台ストッパ止ネジ	1
20	63542	Upper Knife Carrier Spring	上メス台バネ	1
21	63541	Upper Knife Carrier Spring Hanger	上メス台バネ掛ケ	1
22	63537	Lower Knife	下メス	1
23	5044	Screw for 63537	下メス止ネジ	2
24	63529	Lower Knife Carrier	下メス台	1
25	63530	Lower Knife Carrier Ring	メス台リング	2
26	7621	Screw for 63530	メス台リング止ネジ	2
27	322	Nut for 63530	ナット	2
28	63531	Looper Thread Take-up	ルーバ糸繰り	1
29	63532	Upper Knife	上メス	1
30	5424	Screw for 63532	上メス止ネジ	2
31	5423	Adjusting Screw for 63534	糸挟ミバネ調節ネジ	1
32	63543	Clamp Spring, Complete Set	糸挟ミバネ(組)	1
33	63533	Upper Knife Spacer	上メススペーサ	1
34	63534	Clamp Spring	糸挟ミバネ	1
35	63535	Clamp Spring Counter Plate	糸挟ミバネ調節片	1
36	63536	Upper Knife Holder	上メス取付片	1
37	95393	Presser Foot Lifter Solenoid, Complete Set	押工揚ゲソレノイド(組)	1
38	94479	Presser Foot Lifter Solenoid Support	押工揚ゲソレノイド台	1
39		Wood Screw for 94479	木ネジ	4
40	95398	Presser Foot Lifter Solenoid Lever Support	押工揚ゲソレノイドレバー台	1
41	5550	Screw for 95398	押工揚ゲソレノイドレバー台止ネジ	2
42	32784	Presser Foot Lifter Solenoid Lever Pin	押工揚ゲソレノイドレバーピン	1
43	1196	Screw for 32784	止ネジ	3
44	95397	Presser Foot Lifter Solenoid Lever	押工揚ゲソレノイドレバー	1
45	37912	Chain	鎖	1
46	95395	Presser Foot Connecting Link	押工揚ゲリンク	1
47	95396	Presser Foot Connecting Link Pin	押工揚ゲリンクピン	2
48	33024	Retaining Ring for 95396	ストップリング	4
49	95394	Presser Foot Lifter Connecting Rod	押工揚ゲ連結ロッド	1
50	306	Nut for 95394	ナット	1
51	11733	Presser Foot Lifter Solenoid	押工揚ゲソレノイド	1
52	5520	Screw for 11733	押工揚ゲソレノイド止ネジ	4
53	588	Anti-shock Rubber for 11733	ソレノイド緩衝ゴム	2
54	555	Washer for 11733	ワッシャ	1
55	9	Nut for 11733	ナット	2

**"UT" DEVICE (4)**

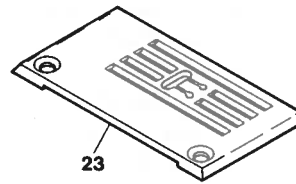
**DV-1600/ UT, DW-1700/ UT**  
**DV-1611/ UT, -1613/ UT, -1614/ UT**



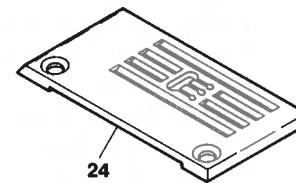
**DV-1600/ UT**  
**DW-1700/ UT**



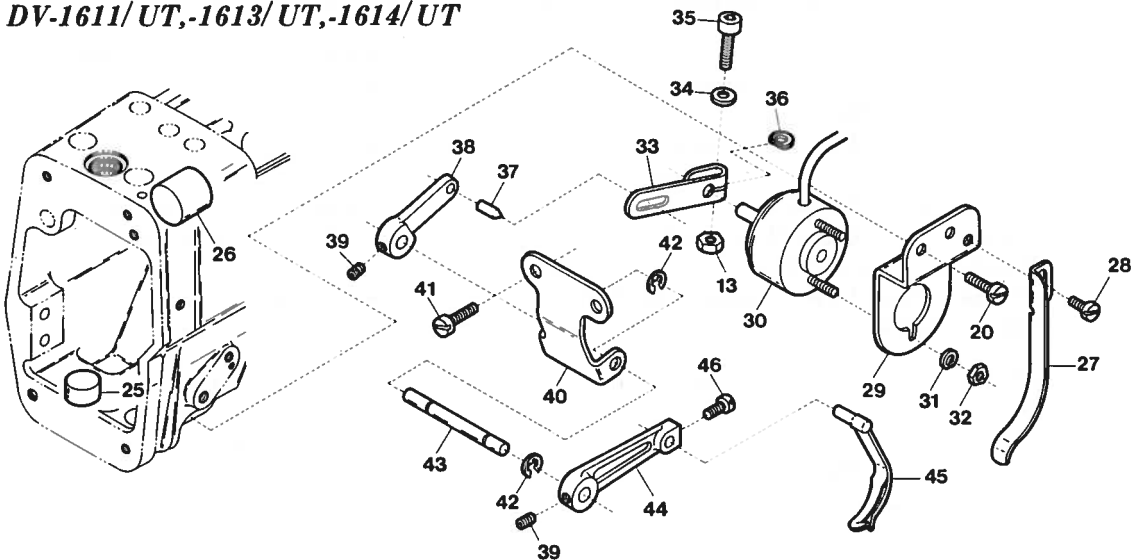
**DV-1600/ UT**



**DW-1700/ UT**



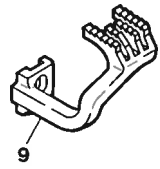
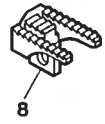
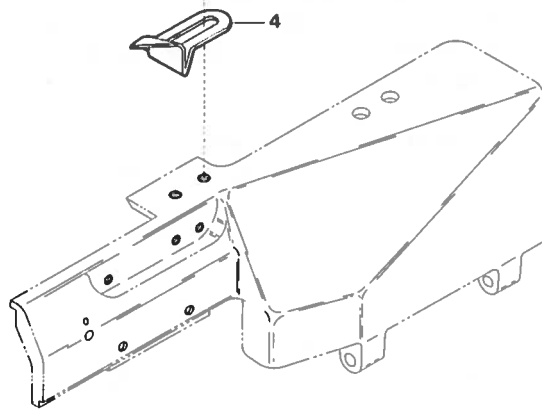
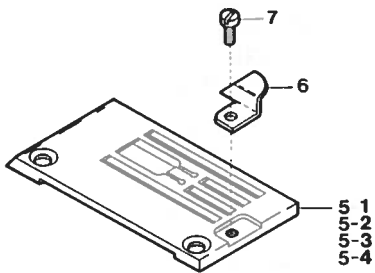
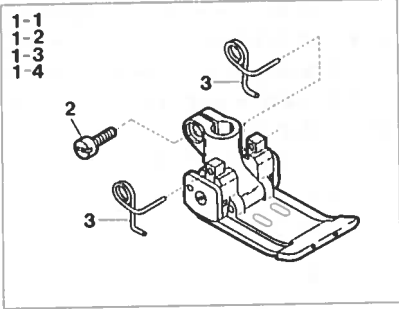
**DV-1611/ UT, -1613/ UT, -1614/ UT**



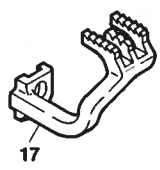
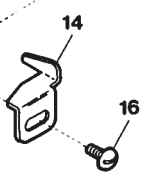
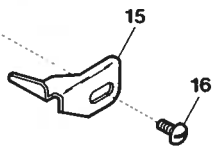
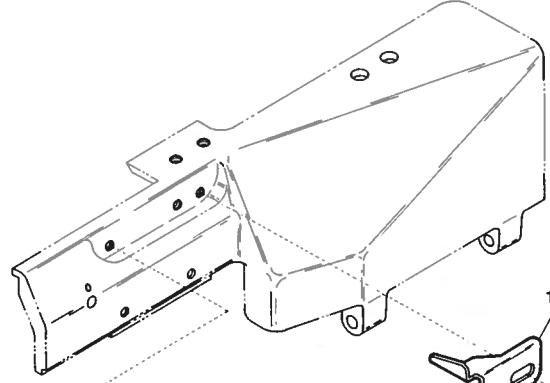
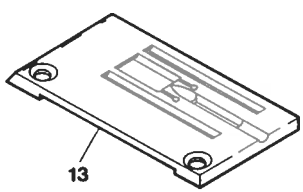
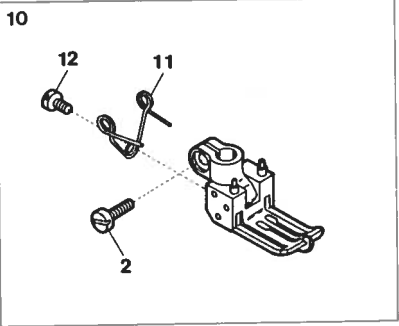
Ref. No.	Parts No.	Description	品名	Amt. Req.
1	63550	Cloth Plate	大カバー	1
2	63551	Cloth Plate Slide Cover	滑り板	1
3	63552	Looper Holder Unit	ルーバ台(組)	1
4	32426	Needle Bar Thread Retainer Spring	針棒小調子バネ	1
5	63576	Front Cover	前開キカバー	1
6	93547	Thread Tension Spring Cap	糸調子バネキャップ(上)	1
7	90847	Ornamental Thread Tension Spring	飾り糸調子バネ	1
8	93555	Thread Tension Spring Retainer	糸調子バネキャップ(下)	1
9	286	Felt for 31111	フェルト	1
10	31111	Tension Disc	糸調子皿	2
11	9835	Tension Post	糸調子棒	1
12	33274	Tension Disc Eyelet	糸調子台糸道	1
13	334	Nut for 9835, 63502	ナット	2
14	64050	Ornamental Thread Tension Support	飾り糸調子台	1
15	64051	Thread Guide Plate	糸案内板	1
16	93528	Thread Eyelet Pipe Stay	糸道パイプ支エ	2
17	541	Washer for 93528, 64051	ワッシャ	2
18	9150	Screw for 93528, 64051	止ネジ	2
19	532	Washer for 93528	ワッシャ	1
20	4353	Screw for 93528, 63500	止ネジ	3
21	64052	Thread Eyelet Pipe (Short)	糸道パイプ(短)	1
22	20119	Thread Eyelet Pipe (Long)	糸道パイプ(長)	1
23	63391	Stitch Plate (MB)	針板	1
24	64054	Stitch Plate (MD)	針板	1
25	63548	Seal Plug	詰栓	1
26	94604	Seal Plug	詰栓	1
27	63509	Thread Holder Spring Plate	針糸挟ミバネ	1
28	4358	Screw for 63509	針糸挟ミバネ止ネジ	1
29	63500	Wiper Solenoid Bracket	ワイパソレノイドブラケット	1
30	11737	Wiper Solenoid	ワイパソレノイド	1
31	2	Spring Washer for 11737	スプリングワッシャ	2
32	12	Nut for 11737	ナット	2
33	63502	Wiper Solenoid Lever	ワイパソレノイドレバー	1
34	540	Washer for 63502	ワッシャ	1
35	5550	Screw for 63502	ワイパソレノイドレバー止ネジ	1
36	418	Packing Piece for 63502	ファイバーパッキン	1
37	703	Guide Pin for 63503	ガイドピン	1
38	63503	Wiper Connecting Lever	ワイバレバー	1
39	3638	Screw for 63503, 63505	止ネジ	2
40	63501	Wiper Bracket	ワイバブラケット	1
41	4440	Screw for 63501	ワイバブラケット止ネジ	2
42	33024	Retaining Ring	ストップリング	2
43	63504	Wiper Shaft	ワイバシャフト	1
44	63505	Wiper Adjusting Lever	ワイバ調節レバー	1
45	63506	Wiper Unit	ワイバ(組)	1
46	1208	Screw for 63506	ワイバ(組)止ネジ	1

"UT" DEVICE (5)

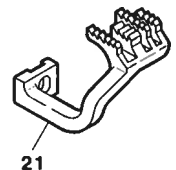
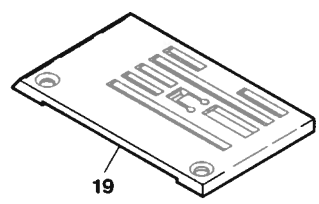
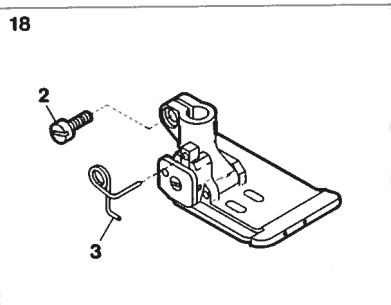
DV-1611/UT



DV-1613/UT



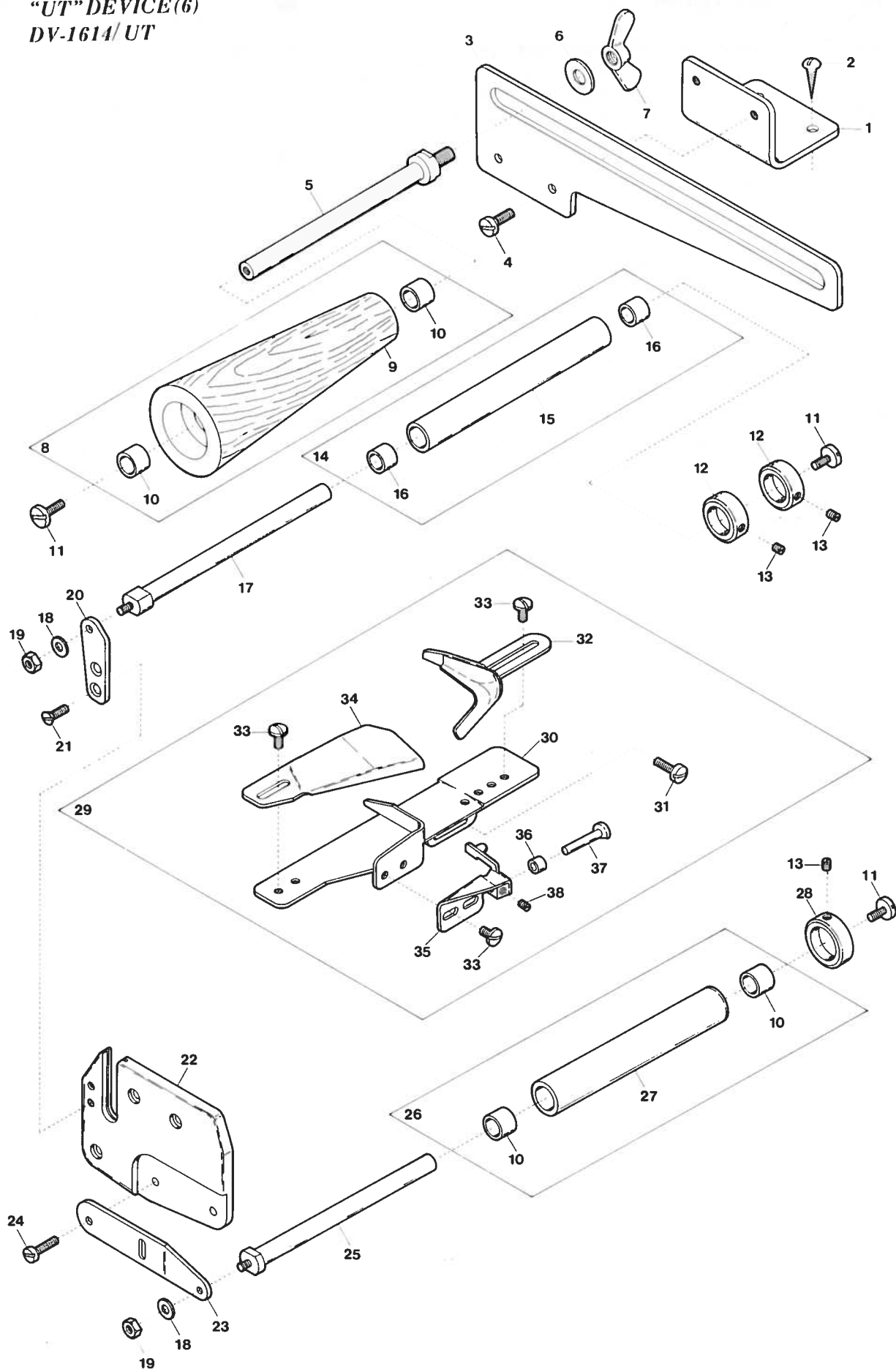
DV-1614/UT





Ref. No.	Parts No.	Description	品名	Amt. Req.
1-1	63670	Presser Foot, Complete Set (A)	押工(組)(A)	1
1-2	63671	" " " " (B)	〃 (B)	1
1-3	63672	" " " " (C)	〃 (C)	1
1-4	63674	" " " " (E)	〃 (E)	1
2	1186	Screw for Presser Foot	押工(組)止ネジ	1
3	63280	Presser Foot Spring	押工バネ	2
4	63555	Fabric Edge Guide	当て定規	1
5-1	94961	Stitch Plate (LA)	針板(LA)	1
5-2	94962	" " (LB)	〃 (LB)	1
5-3	94963	" " (LC)	〃 (LC)	1
5-4	63653	" " (LE)	〃 (LE)	1
6	94615	Fabric Guide	布ガイド	1
7	1228	Screw for 94615	布ガイド止ネジ	1
8	63625	Main Feed Dog	後送り	1
9	63556	Differential Feed Dog	前送り	1
10	94036	Presser Foot, Complete Set (C)	押工(組)(C)	1
11	94890	Presser Foot Spring	押工バネ	1
12	5133	Screw for 94890	押工バネ止ネジ	1
13	94051	Stitch Plate (LC)	針板(LC)	1
14	63622	Fabric Guide (Left)	定規(左)	1
15	63623	Fabric Guide (Right)	定規(右)	1
16	4091	Screw for 63622, 63623	定規止ネジ	2
17	63620	Differential Feed Dog	前送り	1
18	65369	Presser Foot, Complete Set (C)	押工(組)(C)	1
19	65347	Stitch Plate (LC)	針板(LC)	1
20	65445	Main Feed Dog	後送り	1
21	65446	Differential Feed Dog	前送り	1

**"UT" DEVICE(6)**  
**DV-1614/UT**

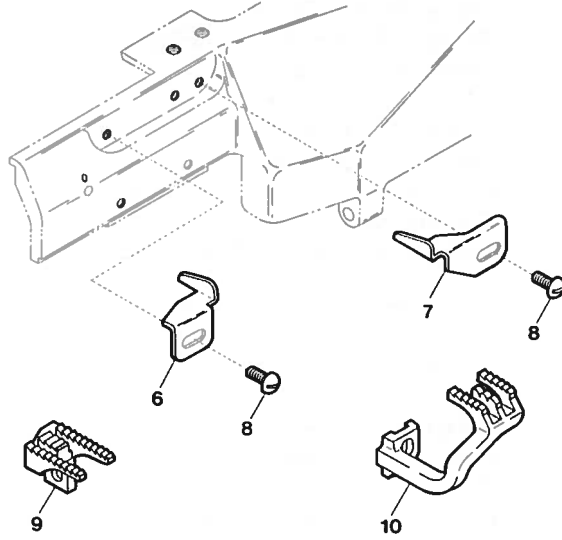
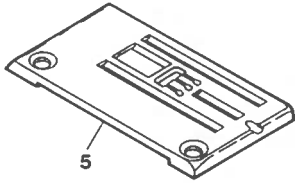
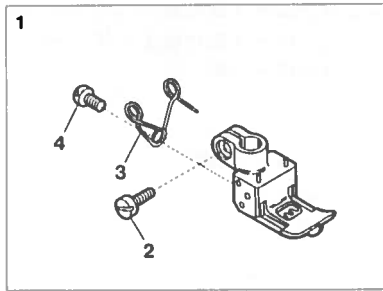


Ref. No.	Parts No.	Description	品名	Amt. Req.
1	63473	Tension Roller Sliding Plate Stay	テンションローラ取付板支エ	1
2	6920	Screw for 63473	テンションローラ取付板支エ止ネジ	2
3	63472	Tension Roller Sliding Plate	テンションローラ取付板	1
4	4440	Screw for 63472	テンションローラ取付板止ネジ	2
5	63469	Tension Roller Shaft	テンションローラ軸	1
6	443	Washer for 63469	ワッシャ	1
7	250	Lock Nut for 63469	ロックナット	1
8	63471	Tension Roller, Complete Set	テンションローラ(組)	1
9	63470	Tension Roller	テンションローラ	1
10	63460	Bushing for 63470, 63459	ローラブッシュ	4
11	9220	Screw for 63471, 63467, 63461	止ネジ	3
12	63468	Elastic Tape Guide (Rear)	ゴムガイド(後)	2
13	1459	Screw for 63468, 63462	ゴムガイド止ネジ	3
14	63467	Elastic Tape Roller (Rear), Complete Set	後ローラ(組)	1
15	63465	Elastic Tape Roller (Rear)	後ローラ	1
16	63466	Bushing for 63465	ローラブッシュ	2
17	63464	Elastic Tape Roller (Rear) Shaft	後ローラ軸	1
18	541	Washer for 63464, 63458	ワッシャ	2
19	334	Nut for 63464, 63458	ナット	2
20	63463	Elastic Tape Roller (Rear) Stay	後ローラ支エ	1
21	5345	Screw for 63463	後ローラ支エ止ネジ	2
22	63474	Side Cover	横カバー	1
23	63457	Elastic Tape Roller (Front) Stay	前ローラ支エ	1
24	9150	Screw for 63457	前ローラ支エ止ネジ	2
25	63458	Elastic Tape Roller (Front) Shaft	前ローラ軸	1
26	63461	Elastic Tape Roller (Front), Complete Set	前ローラ(組)	1
27	63459	Elastic Tape Roller (Front)	前ローラ	1
28	63462	Elastic Tape Guide (Front)	ゴムガイド(前)	1
29	63456	Folder, Complete Set	定規(組)	1
30	63450	Edge Guide	定規台	1
31	4091	Screw for 63450	定規台止ネジ	2
32	63451	Fabric Guide (Right)	布ガイド(右)	1
33	6271	Screw for 63451, 63452, 63453	止ネジ	6
34	63452	Fabric Guide (Left)	布ガイド(左)	1
35	63453	Elastic Tape Guide	ゴムガイド	1
36	63455	Elastic Tape Roller	ゴムローラ	1
37	63454	Elastic Tape Roller Pin	ゴムローラピン	1
38	3312	Screw for 63454	ゴムローラピン止ネジ	1

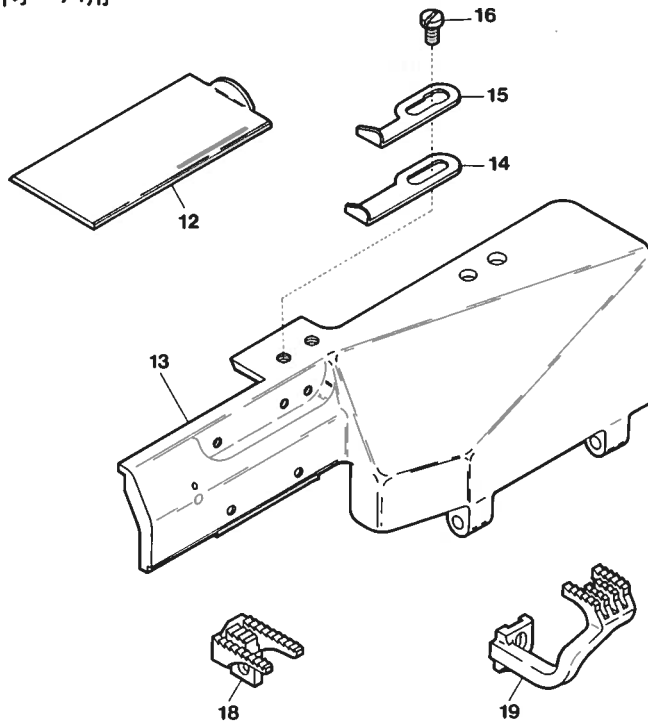
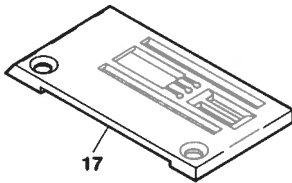
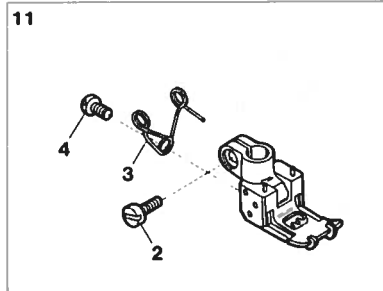
## EXTRA PARTS(1)

**For Covering Seam 伏縫い用**

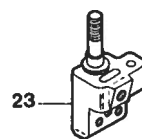
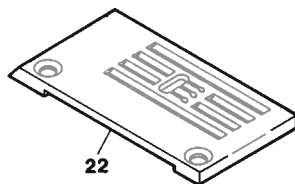
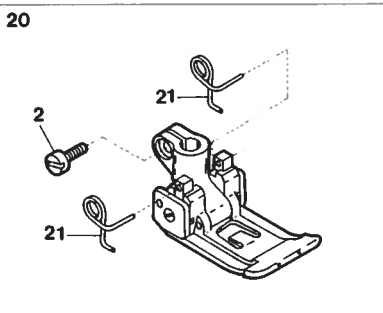
**For 1 Needle, Overlocking 1本針オーバ用**



**For 2 Needle, Overlocking 2本針オーバ用**



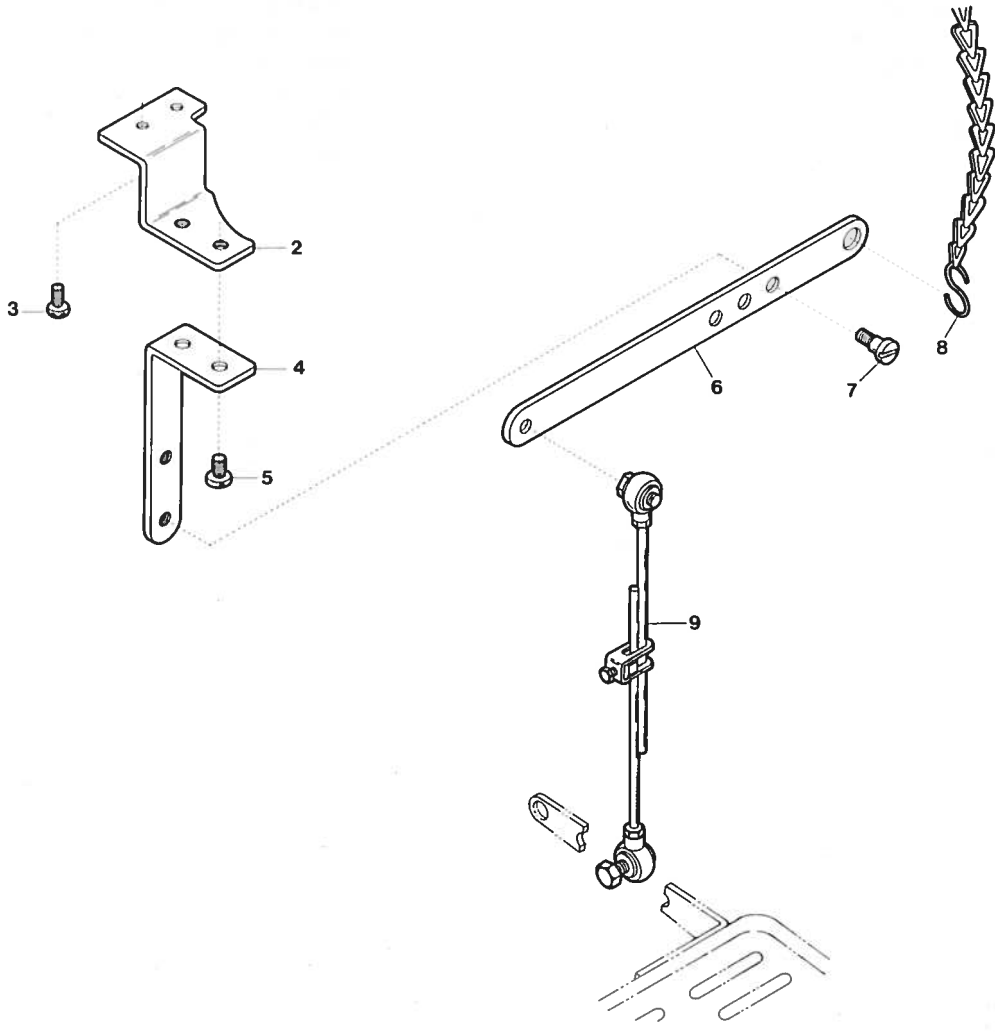
**DV-1600/MD**



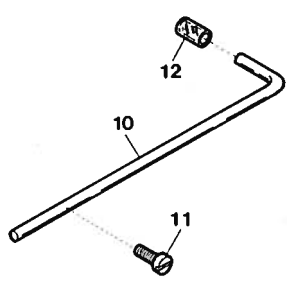
<u>Ref. No.</u>	<u>Parts No.</u>	<u>Description</u>	<u>品 名</u>	<u>Amt. Req.</u>
1	94791	Presser Foot, Complete Set (D)	押工(組)(D)	1
2	1186	Screw for 94791, 95423, 63321	押工(組)止ネジ	1
3	90723	Presser Foot Spring	押工ハネ	1
4	5133	Screw for 90723	押工ハネ止ネジ	1
5	94081	Stitch Plate (LD)	針板(LD)	1
6	63622	Fabric Guide (Left)	定規(左)	1
7	63623	Fabric Guide (Right)	定規(右)	1
8	4091	Screw for 63622, 63623	定規止ネジ	2
9	63627	Main Feed Dog	後送り	1
10	63620	Differential Feed Dog	前送り	1
11	95423	Presser Foot, Complete Set (D)	押工(組)(D)	1
12	63300	Cloth Plate Slide Cover	滑り板	1
13	63298	Front Cover	前開キカバー	1
14	64030	Fabric Guide (Left)	定規(左)	1
15	64031	Fabric Guide (Right)	定規(右)	1
16	4591	Screw for 64030, 64031	定規止ネジ	2
17	95411	Stitch Plate (MD)	針板(MD)	1
18	63626	Main Feed Dog	後送り	1
19	64032	Differential Feed Dog	前送り	1
20	63321	Presser Foot, Complete Set (D)	押工(組)(D)	1
21	63280	Presser Foot Spring	押工ハネ	2
22	94801	Stitch Plate (MD)	針板(MD)	1
23	64010	Needle Clamp (D)	針止メ(D)	1

EXTRA PARTS(2)

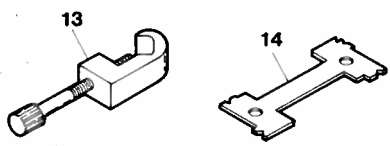
1 Pitman Connecting Presser Foot Lifting Mechanism  
 ピットマン押工揚ゲ装置



Synchronizer Positioning Pin

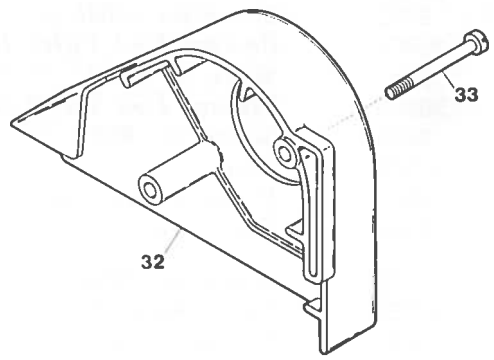
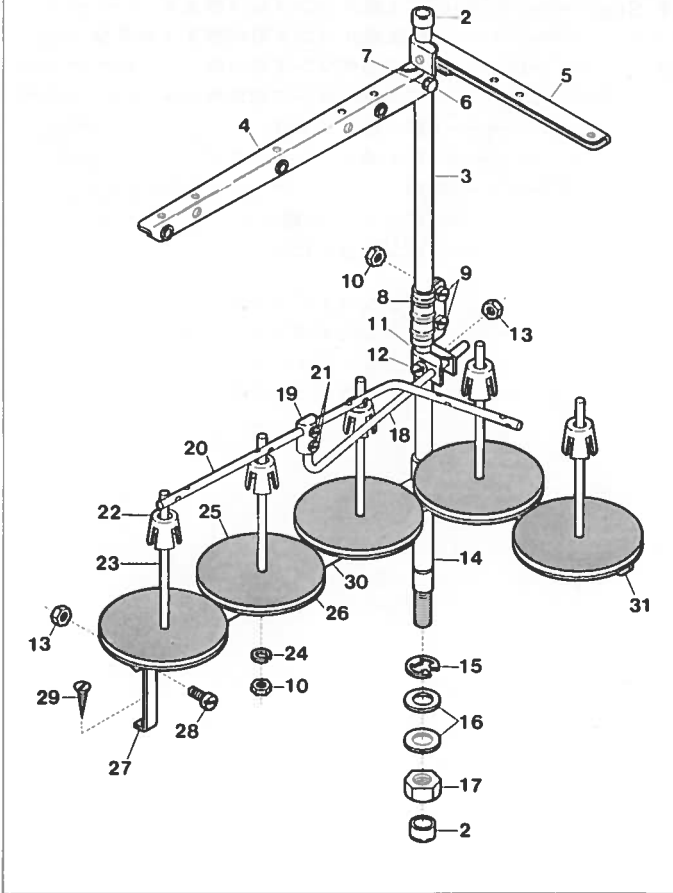


Timing Gauge

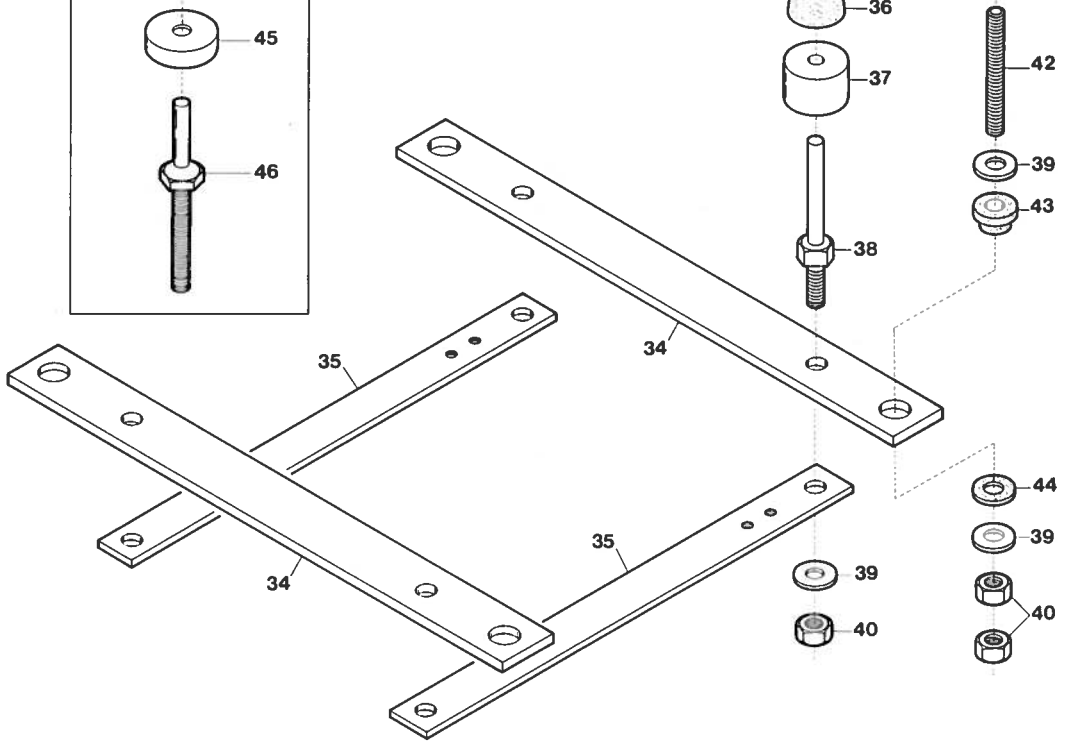


<u>Ref. No.</u>	<u>Parts No.</u>	<u>Description</u>	<u>品 名</u>	<u>Amt. Req.</u>
1	22620	Pitman Connecting Presser Foot Lifting Mechanism	ピットマン押工揚ゲ装置	1
2	22621	Presser Foot Lifter Link Support Stay	押工揚ゲリンク取付板支工	1
3	9992	Screw for 22621	押工揚ゲリンク取付板支工止ネジ	2
4	36907	Presser Foot Lifter Link Support	押工揚ゲリンク取付板	1
5	5062	Screw for 36907	押工揚ゲリンク取付板止ネジ	2
6	36908	Presser Foot Lifter Link	押工揚ゲリンク	1
7	8076	Screw for 36908	押工揚ゲリンク止ネジ	1
8	37912	Chain	鎖	1
9	36909	Pitman Connecting Rod Unit	ピットマン(組)	1
10	22836	Synchronizer Positioning Pin	ポジショナピン	1
11	1175	Screw for 22836	ポジショナピン止ネジ	1
12	22837	Synchronizer Cushion	ポジショナピンクッション	1
13	93690	Timing Gauge	タイミングゲージ	1
14	95220	Looper Timing Gauge	ルーパタイミングゲージ	1

1-1  
1-2



*For "UT" Device*





Ref. No.	Parts No.	Description	品 名	Amt. Req.
1-1	99056	Thread Stand, Complete Set (5 Spools Type)	糸立台(組)(5本糸用)	1
1-2	99048	" " " " (6 " " )	〃 〃 〃 (6 〃 〃 )	1
2	99057	Column Cap	コラムキャップ	2
3	99058	Column Pipe (Upper)	コラムパイプ(上)	1
4	99060	Thread Hanger (3 Spools Type)	スレッドハンガ(3本糸用)	1
5	99059	Thread Hanger (2 Spools Type)	スレッドハンガ(2本糸用)	1
6	147	Screw for 99059, 99060	止ネジ	4
7	148	Washer for 99059, 99060	ワッシャ	4
8	99061	Column Pipe Connector	コラムパイプ継手	1
9	149	Screw for 99061	止ネジ	2
10	150	Nut for 99061, 99066	ナット	7
11	99062	Thread Guide Holder	糸案内ホルダ	1
12	151	Screw for 99062	止ネジ	1
13	152	Nut for 99062, 99069	ナット	2
14	99063	Column Pipe (Lower)	コラムパイプ(下)	1
15	99074	Retaining Ring for 99063	止メ輪	1
16	154	Washer for 99063	ワッシャ	2
17	153	Nut for 99063	ナット	1
18	99030	Thread Guide Bar	糸案内支工棒	1
19	99031	Thread Guide Bar Bracket	支工棒接点	1
20	99064	Thread Guide	糸案内	1
21	156	Screw for 99064	止ネジ	2
22	99065	Spool Cushion	スプールのクッション	5
23	99066	Spool Pin	スプールの軸	5
24	157	Spring Washer for 99066	スプリングワッシャ	5
25	99067	Spool Mat	スプールのマット	5
26	99068	Spool Seat Disc	受ケ皿	5
27	99069	Spool Holder Stay	スプールのホルダ支工	1
28	158	Screw for 99069	止ネジ	1
29	159	Wood Screw for 99069	木ネジ	1
30	99070	Spool Holder (3 Spools Type)	スプールのホルダ(3本糸用)	1
31	99071	Spool Holder (2 Spools Type)	スプールのホルダ(2本糸用)	1
32	63031	Belt Cover	ベルトカバー	1
33	4090	Screw for 63031	ベルトカバー止ネジ	2
34	63005	Supporting Board	油受ケ板	2
35	63006	Sub Supporting Board	油受ケ板補助板	2
36	63009	Oil Receiver Rubber Cushion	ゴム座	4
37	63008	Oil Receiver Rubber Cushion Holder	ゴム座受ケ	4
38	1602	Setting Screw for 63005	油受ケ板取付ケネジ	4
39	162	Washer for 63005	ワッシャ	12
40	161	Nut for 63005	ナット	12
41	160	Hanging Nut for 63005	吊リナット	4
42	—	Hanging Bolt for 63005	吊リボルト	4
43	20064	Supporting Board Rubber Cushion	受ケ板ゴム座	4
44	63010	Supporting Board Rubber Cushion (Lower)	受ケ板ゴム座(下)	4
45	63578	Oil Receiver Rubber Cushion Holder	ゴム座受ケ	4
46	1603	Setting Screw for Supporting Board	油受ケ板取付ケネジ	4

*DV-1600 Class List of Main Spare Parts (主要部品リスト)*

Main Parts Models	Needle Clamp	Presser Foot Complete Set	Stitch Plate	Differential Feed Dog	Main Feed Dog	Looper	Front Cover	Cloth Plate	Cloth Plate Slide Cover	Switch Plate Supporter
	針止メ	押エ(組)	針板	前送り	後送り	ルーバ	前開キカバー	大カバー	滑り板	針板取付板
DV-1600MA	63255	63318	93170	63142	63350	63178	63020	63017	63019	63194
MB	63256	63321	93171	"	"	"	"	"	"	"
MB/UT18	"	63291	63391	"	"	"	63576	63550	63551	63522
MB/UT19	"	63319	"	"	"	"	"	"	"	"
MC	63257	63320	93172	"	"	"	63020	63017	63019	63194
ME	63259	63322	93174	63304	63351	"	63301	"	63300	"
DV-1611LA-1	63255	63670	94961	63556	63625	"	63020	"	63019	"
LA-1/UT15, 16, 17	"	"	"	"	"	"	63576	63550	63551	63522
LB-1	63256	63671	94962	"	"	"	63020	63017	63019	63194
LB-1/UT15, 16, 17	"	"	"	"	"	"	63576	63550	63551	63522
LC-1	63257	63672	94963	"	"	"	63020	63017	63019	63194
LC-1/UT15, 16, 17	"	"	"	"	"	"	63576	63550	63551	63522
LE-1/UT17	63259	63674	63653	63655	63626	"	63657	"	"	"
DV-1613LC-1/UT16	63257	94036	94051	63620	63625	"	63576	"	"	"
DV-1614LC-1/UT17	"	63672	94963	63556	"	"	"	"	"	"
DW-1700MD	64010	64041	94801	63142	63350	"	63020	63017	63019	63195
MD/UT18	"	"	65054	"	"	"	63576	63550	63551	63522
ME	64011	64042	94802	63304	63351	"	63301	63017	63300	63194

# DV-1600

# INDEX

Parts No.	Page No.	Ref. No.	Weight (g)
2	18	31	0.1
9	17	55	1.8
12	18	32	0.5
14	6	30	2
140	16	4	2.7
145	16	23	2.8
147	23	6	4
148	23	7	0.5
149	23	9	1.5
150	23	10	0.8
151	23	12	4.5
152	23	13	1.5
153	23	17	1
154	23	16	5
156	23	21	1
157	23	24	0.7
158	23	28	2
159	23	29	3
160	23	41	22.5
161	23	40	5.5
162	23	39	3.9
250	20	7	—
286	4	5	0.1
286	14	10	0.1
286	18	9	0.1
287	13	46	0.05
306	17	50	1.3
321	8	24	0.2
322	17	27	0.3
334	4	15	0.6
334	9	41	0.6
334	14	16	0.6
334	17	7	0.6
334	18	13	0.6
334	20	19	0.6
338	17	2	1.1
340	6	22	0.5
355	11	23	0.85
355	16	33	0.85
356	11	25	0.8
356	16	31	0.8
360	4	47	2
418	18	36	—
419	11	17	1
419	13	42	1
443	20	6	1
445	9	3	6.5
520	10	8	0.3
529	13	15	0.08
530	6	36	0.3
530	9	27	0.3

Parts No.	Page No.	Ref. No.	Weight (g)
530	11	41	0.3
532	4	22	0.3
532	6	27	0.3
532	18	19	0.3
538	4	34	0.4
540	18	34	0.8
541	4	25	0.35
541	18	17	0.35
541	20	18	0.35
548	8	4	0.11
551	12	29	1
555	17	54	2
562	11	35	1
567	11	16	0.07
567	13	37	0.07
570	11	18	0.66
576	11	15	0.3
581	13	5	0.1
588	17	53	0.2
597	16	6	—
598	16	5	—
600	7	33	0.3
600	11	52	0.3
600	12	18	0.3
613	2	25	1
638	13	29	0.16
690	9	20	1
690	15	30	1
703	18	37	0.4
726	3	22	0.06
745	3	19	1
755	12	33	0.2
926	7	16	0.06
989	7	3	1.73
1092	8	15	1
1170	15	33	0.1
1174	7	24	1
1174	11	21	1
1175	10	24	0.92
1175	11	47	0.92
1175	12	46	0.92
1175	13	3	0.92
1175	15	39	0.92
1175	22	11	0.92
1186	4	37	1
1186	9	15	1
1186	14	4	1
1186	19	2	1
1186	21	2	1
1196	17	43	0.5
1208	15	24	0.6

Parts No.	Page No.	Ref. No.	Weight (g)
1208	18	46	0.6
1222	15	27	0.5
1223	6	34	0.55
1223	7	37	0.55
1227	1	24	0.3
1227	16	17	0.3
1227	17	19	0.3
1228	8	17	0.2
1228	14	23	0.2
1228	19	7	0.2
1457	16	25	2.3
1459	2	20	0.1
1459	9	13	0.1
1459	13	28	0.1
1459	15	20	0.1
1459	20	13	0.1
1600	1	10	13
1601	4	42	4
1602	23	38	26
1603	23	46	—
1733	17	6	1
1810	6	25	1
1818	4	44	3
1892	8	9	0.1
1892	8	11	0.1
1892	12	51	0.1
1892	14	2	0.1
2022	7	17	1
2043	8	6	1.6
3312	20	38	0.1
3405	12	2	1
3410	2	4	0.35
3433	9	25	0.43
3635	7	9	0.9
3635	11	30	0.9
3635	12	24	0.9
3637	12	5	0.1
3638	6	19	0.5
3638	10	2	0.5
3638	11	32	0.5
3638	12	10	0.5
3638	18	39	0.5
3646	6	3	0.9
3646	7	2	0.9
3646	10	12	0.9
3647	6	7	0.9
3647	7	6	0.9
3647	8	26	0.9
3647	11	39	0.9
3649	6	2	1.7
3652	6	6	0.8
3652	11	38	0.8
3792	7	20	5

# INDEX

Parts No.	Page No.	Ref. No.	Weight (g)
3793	7	21	0.7
4090	23	33	11
4091	19	16	—
4091	20	31	—
4091	21	8	—
4109	12	11	0.4
4112	12	8	0.3
4121	2	27	1.6
4121	11	3	1.6
4138	11	62	0.75
4312	7	26	0.4
4312	12	38	0.4
4312	17	12	0.4
4313	11	55	0.4
4351	15	6	0.9
4353	3	24	0.9
4353	4	17	0.9
4353	6	21	0.9
4353	12	40	0.9
4353	13	10	0.9
4353	15	10	0.9
4353	16	12	0.9
4353	18	20	0.9
4358	2	6	0.9
4358	8	2	0.9
4358	13	45	0.9
4358	18	28	0.9
4392	17	3	1.5
4406	1	20	1.18
4410	12	15	2
4440	2	14	1.5
4440	3	26	1.5
4440	4	24	1.5
4440	9	6	1.5
4440	13	19	1.5
4440	15	17	1.5
4440	17	14	1.5
4440	18	41	1.5
4440	20	4	1.5
4441	9	8	2.2
4441	15	3	2.2
4445	2	17	1.7
4445	16	28	1.7
4591	9	37	2.4
4591	21	16	2.4
5028	12	28	2.6
5043	3	18	1.76
5044	17	23	0.3
5062	22	5	2.8
5070	1	2	5
5070	2	10	5
5070	11	2	5
5071	7	23	2

Parts No.	Page No.	Ref. No.	Weight (g)
5076	1	14	8
5077	13	14	13.13
5108	16	10	6
5115	11	14	4.8
5133	19	12	0.5
5133	21	4	0.5
5345	2	3	0.9
5345	3	16	0.9
5345	17	9	0.9
5345	20	21	0.9
5423	17	31	1
5424	17	30	0.4
5431	4	33	0.35
5493	3	20	7
5505	9	42	2.1
5520	10	7	5
5520	11	8	5
5520	17	52	5
5531	6	28	0.5
5539	12	42	3
5542	9	33	2.7
5550	7	30	2.9
5550	9	28	2.9
5550	11	10	2.9
5550	12	13	2.9
5550	17	41	2.9
5550	18	35	2.9
5650	7	34	2.8
5650	11	53	2.8
5650	12	17	2.8
5650	16	8	2.8
6038	9	18	1.5
6058	16	30	4.5
6269	15	5	1.6
6271	20	33	—
6352	7	13	—
6920	20	2	—
7302	13	21	0.34
7605	3	2	1.04
7605	6	37	1.04
7609	2	23	1.19
7609	10	22	1.19
7609	11	6	1.19
7616	4	35	0.36
7621	17	26	0.5
7645	7	18	0.4
7645	12	22	0.4
7668	13	38	4
8047	6	17	0.45
8076	22	7	7
9106	8	29	3

Parts No.	Page No.	Ref. No.	Weight (g)
9121	1	12	0.6
9127	9	40	1.1
9135	11	45	2.2
9142	4	39	0.5
9142	8	19	0.5
9150	1	17	2
9150	2	2	2
9150	18	18	2
9150	20	24	2
9220	20	11	—
9508	10	5	1
9508	12	26	1
9508	15	8	1
9508	16	20	1
9526	3	11	0.2
9526	10	26	0.2
9526	13	50	0.2
9604	9	23	0.9
9604	10	10	0.9
9604	12	20	0.9
9730	6	31	0.6
9844	4	7	7.75
9846	15	34	8.5
9852	2	24	2.5
9852	3	13	2.5
9853	4	8	1.8
9853	14	12	1.8
9853	18	11	1.8
9909	13	6	2
9930	13	30	5.7
9984	16	15	—
9985	15	14	—
9992	22	3	2
11733	17	51	5.15kg
11737	18	30	115
11801	16	2	1.75kg
11802	16	1	1.8 kg
20064	23	43	2.4
20119	4	20	9
20119	18	22	9
20311	11	4	7
20331	11	54	2
20403	12	6	0.5
20487	11	11	2.5
20533	13	16	22
20550	11	27	0.01
20551	13	47	—
22620	22	1	—
22621	22	2	—
22836	15	38	10.3
22836	22	10	10.3
22837	15	40	0.1
22837	22	12	0.1

# INDEX

Parts No.	Page No.	Ref. No.	Weight (g)
30291	5	10	1
31111	4	6	5
31111	14	11	5
31111	18	10	5
32421	1	13	0.1
32425	8	13	0.4
32426	18	4	0.1
32646	10	9	11.75
32646	12	19	11.75
32784	17	42	3.35
32795	5	12	22
32920	11	9	35
32920	12	12	35
32921	10	4	7
32921	12	14	7
33024	3	6	0.1
33024	15	29	0.1
33024	17	48	0.1
33024	18	42	0.1
33274	18	12	7
34118	7	38	2
35149	1	15	210
35150	1	16	6
35813	4	46	0.3
36518	3	14	3.8
36907	22	4	—
36908	22	6	—
36909	22	9	—
37108	4	45	0.6
37108	6	24	0.6
37109	6	23	0.06
37669	13	36	4
37675	13	25	1.6
37912	17	45	—
37912	22	8	—
38221	2	7	0.2
60058	6	14	30
60076	12	47	—
60077	12	50	6
60087	12	30	6
60107	11	43	2.5
60109	11	19	4
60112	11	29	6
60142	9	9	2.7
60248	15	15	0.6
60248	16	21	0.6
63000	1	6	21.5kg
63003	1	9	1.1kg
63004	1	8	10.6kg
63005	23	34	455
63006	23	35	117
63007	1	7	14
63008	23	37	128

Parts No.	Page No.	Ref. No.	Weight (g)
63009	23	36	17.6
63010	23	44	1.1
63011	2	9	855
63012	2	11	4.2
63013	1	1	650
63014	1	3	8
63015	1	5	265
63016	3	25	54
63017	2	1	1.15kg
63018	2	13	25.4
63019	2	8-1	54.4
63021	2	16	111
63022	2	19	18
63023	2	18	4
63027	3	12	17.5
63028	1	19	119
63029	1	21	6.7
63030	3	10	14.6
63031	23	32	125
63033	3	15	185
63034	2	15-1	367.5
63035	2	26	367.5
63036	7	1	420
63044	8	3	3.4
63045	5	11	21
63046	5	3	16
63047	3	9	2.6
63048	7	31	55
63049	10	11	102
63050	10	14	41.6
63051	10	15	9.3
63052	10	13	52.7
63053	10	17	41.4
63054	5	5	57
63055	5	6	2
63056	10	18	5.4
63057	10	19	8.7
63058	10	21	11.6
63059	10	23	5
63060	7	29	16
63061	7	12	314
63063	10	1	77.6
63066	10	3	110
63068	10	6	41
63074	4	43	3.3
63075	7	36	7.6
63076	8	14	0.1
63076	15	25	0.1
63079	9	12	5.3
63080	9	4	13.4
63082	9	1	95
63083	9	19	17
63084	9	21	18.6
63085	9	38	122
63086	9	39	14.4

Parts No.	Page No.	Ref. No.	Weight (g)
63087	9	5	19.4
63089	4	41	17.8
63094	4	40	5.4
63095	7	32	10.9
63096	7	35	11.2
63097	4	13	55
63098	4	10	47
63101	4	38	13.2
63103	4	36	6
63104	4	23	50.8
63110	6	18	26.4
63112	6	10	210
63113	6	11	145
63116	5	13	19
63117	5	14	24.4
63118	5	15	19.6
63119	5	16	16.6
63120	12	21	204
63122	12	1	44.4
63123	12	3	3.5
63125	12	7	38.2
63126	12	9	9.2
63128	12	16	34
63129	12	4	113
63131	3	1	134
63132	3	3	7.8
63133	12	25	13
63134	12	23	82.6
63135	12	44	10.8
63136	12	35	19
63137	12	37	3
63138	12	34	7
63139	12	27	39.2
63140	12	31	13
63141	12	48	15
63142	12	45-1	12
63145	1	22	15
63146	1	23	3.3
63149	12	36	108
63151	3	4	7.4
63152	3	5	1.3
63153	12	49	4.2
63154	12	39	—
63161	5	19	27
63162	5	8	24.6
63163	11	1	34.6
63164	11	5	5.6
63165	11	7	40
63166	11	13	34.2
63167	11	20	12
63169	5	17	16.6
63171	11	51	25
63178	11	34	5.8
63181	11	44	2.5

# INDEX

Parts No.	Page No.	Ref. No.	Weight (g)
63185	11	31	63
63187	11	33	1
63188	11	37	—
63190	11	40	7
63194	3	17	208
63195	6	35	9.4
63196	6	26	1.2
63197	6	33	5
63198	3	23	25.6
63199	4	16	1
63200	6	16	45.2
63201	6	20	37
63210	13	23	87
63211	13	1	49
63212	13	18	72.4
63214	13	26	423
63216	13	12	0.8
63217	13	11	0.3
63218	1	18	0.9
63219	13	2	1.4
63220	13	43	—
63222	13	41	13.8
63223	1	4	2.2
63227	13	20	70.6
63229	13	4	15.4
63231	13	13	2.4
63232	13	17	3
63233	13	52	2.4
63234	5	1	0.8
63235	13	53	6.7
63236	13	56	7.5
63237	13	33	3.2
63238	13	32	18.4
63239	13	8	2
63248	13	9	2.7
63249	13	24	5.5
63251	13	51	—
63255	8	7-1	12.4
63256	8	7-2	12.4
63257	8	7-3	12.4
63259	8	7-4	12.4
63280	9	16	0.5
63280	14	5	0.5
63280	19	3	0.5
63280	21	21	0.5
63298	2	15-2	367.5
63298	21	13	367.5
63300	2	8-2	54.4
63300	21	12	54.4
63304	12	45-2	12
63318	9	14-1	28
63319	9	14-2	28
63320	9	14-3	28

Parts No.	Page No.	Ref. No.	Weight (g)
63321	21	20	28
63322	9	14-4	28
63330	11	12	117
63331	5	20	12.5
63332	5	2	20
63333	5	4	—
63334	11	24	—
63335	11	26	—
63336	11	46	5
63337	11	61	2.5
63338	11	60	3.4
63339	11	58	37
63340	11	59	20.5
63341	11	57	1.6
63342	5	18	—
63343	11	48	74
63345	11	56	105
63347	6	12	376
63350	12	41-1	9.5
63351	12	41-2	—
63353	11	49	—
63380	7	14	—
63381	6	13	—
63391	18	23	23
63450	20	30	—
63451	20	32	—
63452	20	34	—
63453	20	35	—
63454	20	37	—
63455	20	36	—
63456	20	29	—
63457	20	23	—
63458	20	25	—
63459	20	27	—
63460	20	10	30
63461	20	26	—
63462	20	28	—
63463	20	20	—
63464	20	17	—
63465	20	15	—
63466	20	16	—
63467	20	14	—
63468	20	12	—
63469	20	5	—
63470	20	9	—
63471	20	8	—
63472	20	3	—
63473	20	1	—
63474	20	22	—
63500	18	29	31.4
63501	18	40	22.2
63502	18	33	6.2
63503	18	38	9.6

Parts No.	Page No.	Ref. No.	Weight (g)
63504	18	43	7
63505	18	44	10.2
63506	18	45	2.9
63509	18	27	2.6
63510	15	35	55
63511	15	36	66
63512	15	37	7.5
63513	15	18	23.3
63514	15	16	49
63515	15	28	20
63517	15	7	31.8
63518	16	9	760
63519	16	32	6.6
63520	16	34	20
63521	16	27	—
63522	17	15	205
63523	17	8	48.4
63524	17	13	12
63525	17	4	6.1
63526	17	16	9.3
63527	17	5	3.5
63528	17	17	22
63529	17	24	15.1
63530	17	25	1.6
63531	17	28	3.2
63532	17	29	3.6
63533	17	33	0.7
63534	17	34	1
63535	17	35	7.3
63536	17	36	3.2
63537	17	22	1.5
63538	17	10	4.3
63539	17	11	1.2
63540	17	18	1
63541	17	21	0.86
63542	17	20	1.1
63543	17	32	1.2
63544	15	1	10.8
63548	18	25	18.2
63550	18	1	900
63551	18	2	51.4
63552	18	3	63
63555	14	19	5.24
63555	19	4	5.24
63556	14	25	12.2
63556	19	9	12.2
63558	15	26	9.5
63576	18	5	365
63577	15	12	5.5
63578	23	45	—
63579	16	3	3.9
63585	15	11	83
63586	15	13	—
63606	16	13	51

# INDEX

Parts No.	Page No.	Ref. No.	Weight (g)	Parts No.	Page No.	Ref. No.	Weight (g)	Parts No.	Page No.	Ref. No.	Weight (g)
63607	16	11	9	90828	8	10	1.3	93509	9	29	2.5
63608	16	16	7.4	90847	4	3	0.9	93515	6	29	1
63609	16	14	—	90847	18	7	0.9	93517	4	29	1.65
63620	19	17	11.5	90848	6	32	1.5	93520	4	27	69
63620	21	10	11.5	90856	4	12	6	93521	4	32	15
63622	19	14	2.7	90856	14	14	6	93522	4	28	46
63622	21	6	2.7	90857	4	11	6	93526	4	31	0.25
63623	19	15	3.9	90901	13	27	15	93528	4	21	1.6
63623	21	7	3.9	90918	13	57	4	93528	18	16	1.6
63625	14	24	10	90930	13	34	6	93538	4	26	10
63625	19	8	10	90952	13	22	8	93545	9	34	60
63626	21	18	9					93547	4	1	9
63627	21	9	9	93009	2	5	3.4	93547	14	7	9
63653	19	5-4	29	93010	2	22	4	93547	18	6	9
63670	14	20-1	25	93039	2	12	1.6	93548	14	17	—
63670	19	1-1	25	93039	3	7	1.6	93555	4	4	1.1
63671	14	20-2	25	93046	1	11	25	93555	14	9	1.1
63671	19	1-2	25	93077	6	1	433	93555	18	8	1.1
63672	14	20-3	—	93088	7	7	21	93556	4	19	7
63672	19	1-3	—	93089	6	4	130	93557	4	18	3
63674	19	1-4	—	93090	6	8	106	93574	13	44	50
				93090	7	4	106	93575	13	39	30
64010	14	1-1	12.4	93139	7	5	50	93576	13	54	15
64010	21	23	12.4	93143	7	10	214	93581	13	49	15
64011	14	1-2	—	93144	7	11	120	93583	13	55	5
64030	21	14	—	93151	6	9	38	93600	13	40	5
64031	21	15	—	93154	7	15	40	93611	9	11	0.9
64032	21	19	11.5	93170	8	18-1	23	93619	13	35	0.1
64041	14	3-1	—	93171	8	18-2	29	93690	22	13	4
64042	14	3-2	—	93172	8	18-3	28				
64050	18	14	—	93174	8	18-4	30	94036	19	10	25
64051	18	15	53	93179	8	28	74	94051	19	13	23
64052	18	21	10	93184	8	5	12.5	94081	21	5	23
64054	18	24	23	93186	8	27	4	94201	2	21	1.5
65347	19	19	—	93190	7	28	26	94358	17	1	1.6
65369	19	18	—	93210	8	20	40	94380	15	21	2.5
65443	6	15	—	93211	8	21	30	94381	15	22	1
65445	19	20	—	93212	8	22	5	94387	15	41	58.5
65446	19	21	—	93213	8	23	12	94390	15	31	2.4
65460	15	4	—	93214	8	25	0.7	94396	15	19	3.8
				93215	7	19	120	94433	15	23	4.2
77124	3	8	1.8	93250	8	1	34	94479	17	38	1.62kg
77179	9	30	0.05	93259	8	12	0.1	94491	15	9	0.3
77410	16	7	1	93260	8	16	5	94604	14	18	35
				93323	11	42	14	94604	18	26	35
90620	9	2	0.3	93454	5	7	24	94615	14	22	1.5
90723	21	3	0.7	93479	9	24	141	94615	19	6	1.5
90801	9	32	13	93480	9	10	29	94791	21	1	29
90807	4	14	4	93483	9	7	34	94801	14	6-1	23
90807	14	15	4	93487	9	17	6	94801	21	22	23
90812	4	9	1.8	93491	16	19	8.1	94802	14	6-2	29
90812	14	13	1.8	93498	5	9	45	94890	19	11	0.5
90814	4	2	1.3	93506	9	26	13.8	94961	14	21-1	23
90814	14	8	1.3	93507	9	31	14	94961	19	5-1	23
90824	9	35	0.25	93508	9	36	16	94962	14	21-2	23

# INDEX

<u>Parts No.</u>	<u>Page No.</u>	<u>Ref. No.</u>	<u>Weight (g)</u>
94962	19	5-2	23
94963	14	21-3	23
94963	19	5-3	23
95148	13	31	7.1
95168	7	25	4
95169	7	27	10.3
95170	7	22	37
95212	7	8	207
95216	6	5	255
95220	22	14	6
95330	15	2	21
95334	15	32	0.7
95336	16	18	6.6
95337	16	22	67.5
95388	16	24	34.3
95389	16	26	21.7
95391	16	29	11
95393	17	37	1 kg
95394	17	49	17.5
95395	17	46	8.5
95396	17	47	2.8
95397	17	44	46.5
95398	17	40	85
95411	21	17	23
95423	21	11	29
99030	23	18	—
99031	23	19	—
99048	23	1-2	—
99056	23	1-1	—
99057	23	2	—
99058	23	3	—
99059	23	5	—
99060	23	4	—
99061	23	8	—
99062	23	11	—
99063	23	14	—
99064	23	20	—
99065	23	22	—
99066	23	23	—
99067	23	25	—
99068	23	26	—
99069	23	27	—
99070	23	30	—
99071	23	31	—
99074	23	15	—

<u>Parts No.</u>	<u>Page No.</u>	<u>Ref. No.</u>	<u>Weight (g)</u>
------------------	-----------------	-----------------	-------------------

<u>Parts No.</u>	<u>Page No.</u>	<u>Ref. No.</u>	<u>Weight (g)</u>
------------------	-----------------	-----------------	-------------------



