

PARTS LIST

SX *SERIES*

Industrial Sewing Machines

SX6003P

2001年10月初版(2)発行

First published(2) : October 2001

No. 010115

KANSAI
SPECIAL®

パーツブック御利用に際して

- このパーツブックは、2002年8月製造中のSXシリーズのデータに基づいて作成されたものです。
- 各機精別に収録され、左側のページに分解イラスト図、右側のページに部品番号、名称、及び数量が記載されています。
- この本の最後に部品番号インデックスを記載しています。部品番号からの図解、名称の検索に御利用下さい。
- 部品は、予告なく変更される場合がありますので、あらかじめ御了承下さい。

INTRODUCTION

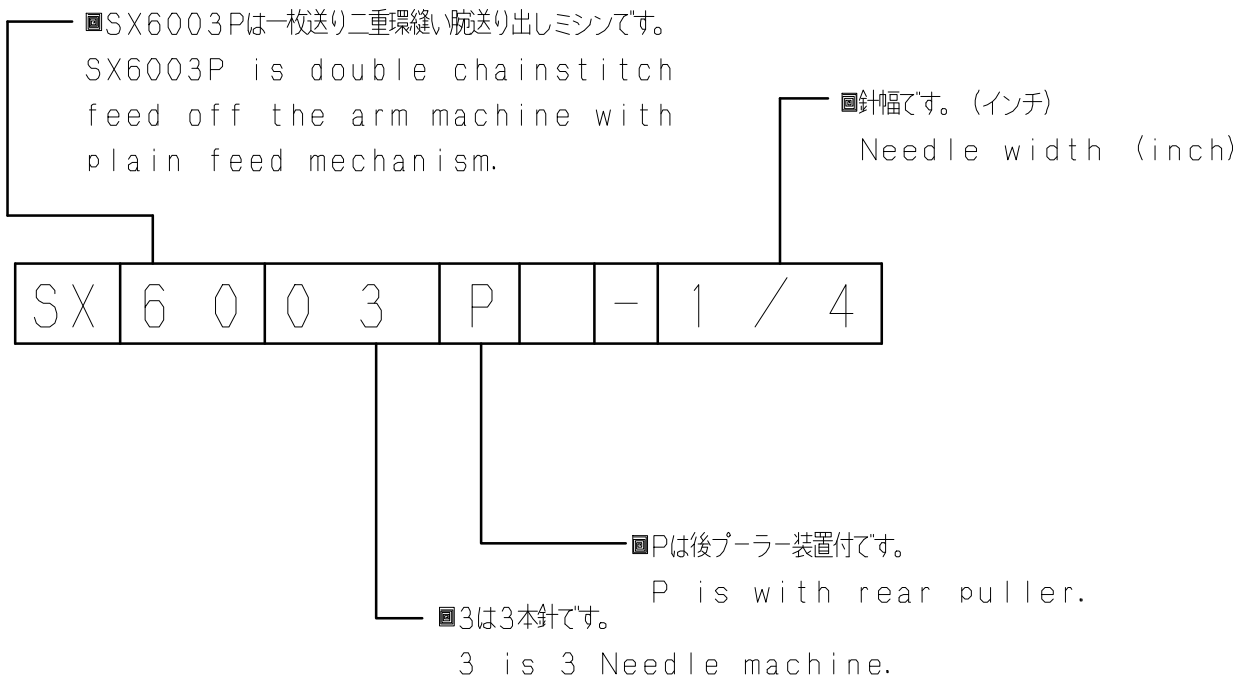
- This parts book is based on data current AUGUST 2002.
- Each mechanism is arranged on facing pages. You will find listed for parts number, names, and quantities.
- A parts number index is attached to the back of this book for convenience.
- Parts are subject to change without notice.

目次 CONTENTS

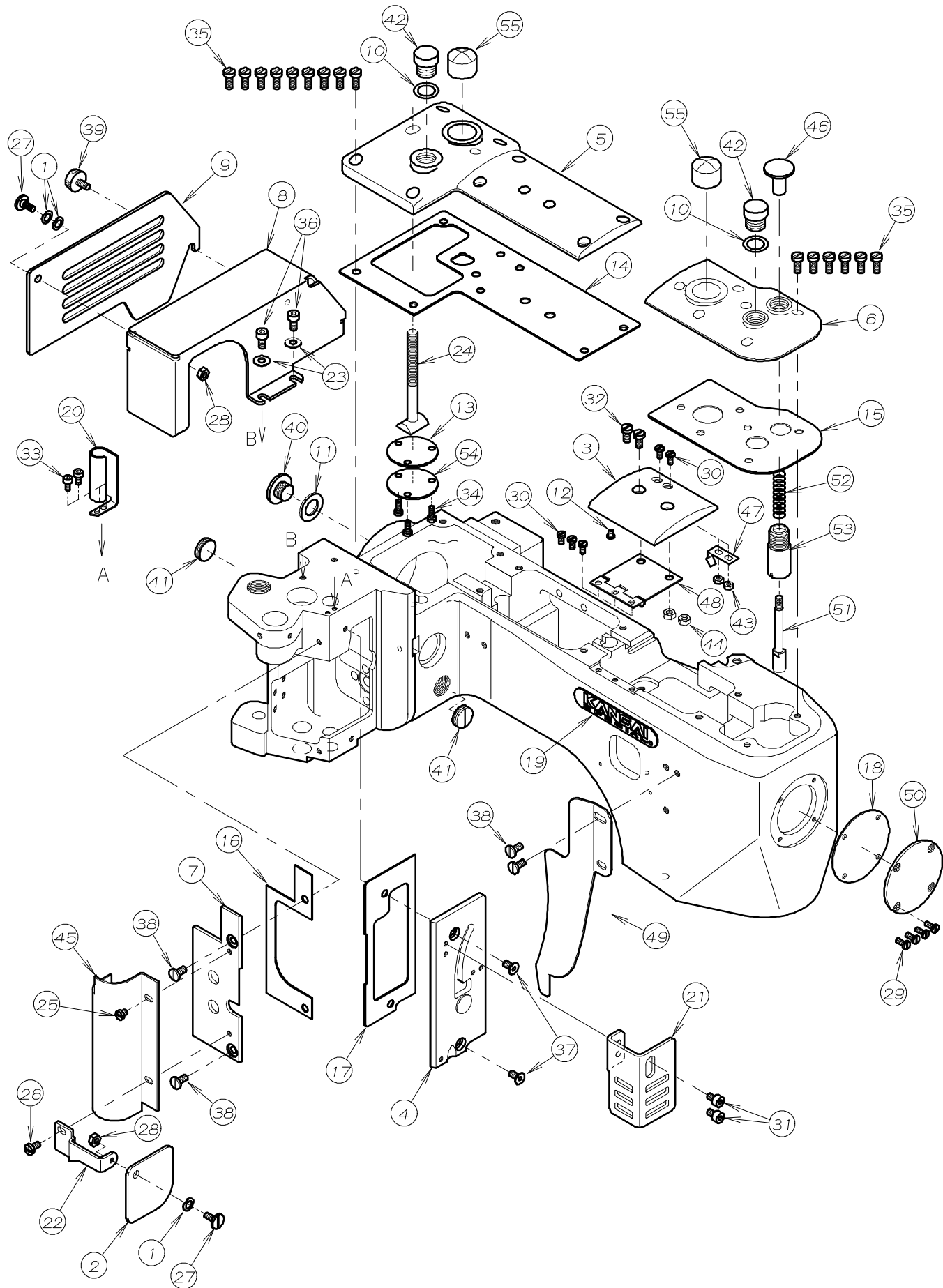
| | | |
|-----------------|------------------------------|-------|
| 1. フレーム関係 (1) | FRAME ASSEMBLY (1) | 1-2 |
| 2. フレーム関係 (2) | FRAME ASSEMBLY (2) | 3-4 |
| 3. 糸調子機構 | THREAD TENSION MECHANISM | 5-6 |
| 4. ブッシュ機構 | BUSHING | 7-8 |
| 5. 針棒上軸機構 | NEEDLE BAR MECHANISM | 9-10 |
| 6. 送り機構 (1) | FEED MECHANISM (1) | 11-12 |
| 7. 送り機構 (2) | FEED MECHANISM (2) | 13-14 |
| 8. ルーパー機構 | LOOPER MECHANISM | 15-16 |
| 9. 押え揚げ機構 | PRESSER FOOT MECHANISM | 17-18 |
| 10. 給油機構 | LUBRICATION MECHANISM | 19-20 |
| 11. プーラー機構 (1) | PULLER MECHANISM (1) | 21-22 |
| 12. プーラー機構 (2) | PULLER MECHANISM (2) | 23-24 |
| 13. テープ*ル関係 (1) | TABLE TYPE-1 | 25-26 |
| 14. テープ*ル関係 (2) | TABLE TYPE-2 | 27-28 |
| 15. テープ*ル関係 (3) | TABLE TYPE-3 | 29-30 |
| 16. 糸立、アクセサリ | THREAD STAND AND ACCESSORIES | 31-32 |
| 17. ゲージ*パーツ | GAUGE PARTS | 33-34 |
| 18. ゲージ部品一覧表 | GAUGE PARTS TABLE | 35 |

SXシリーズ 表示方法

SX SERIES INFORMATION

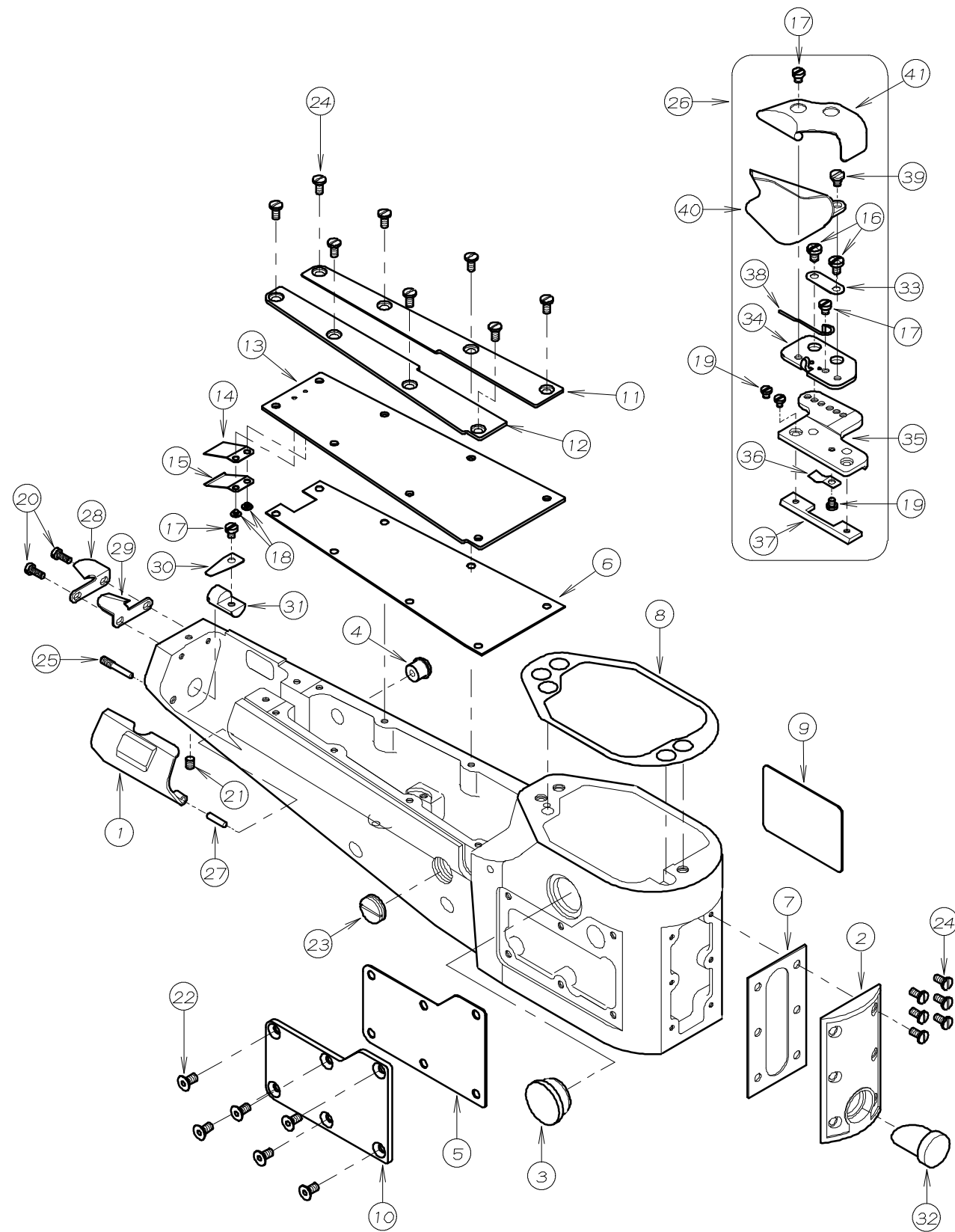


1. フレーム関係 (1) FRAME ASSEMBLY (1)



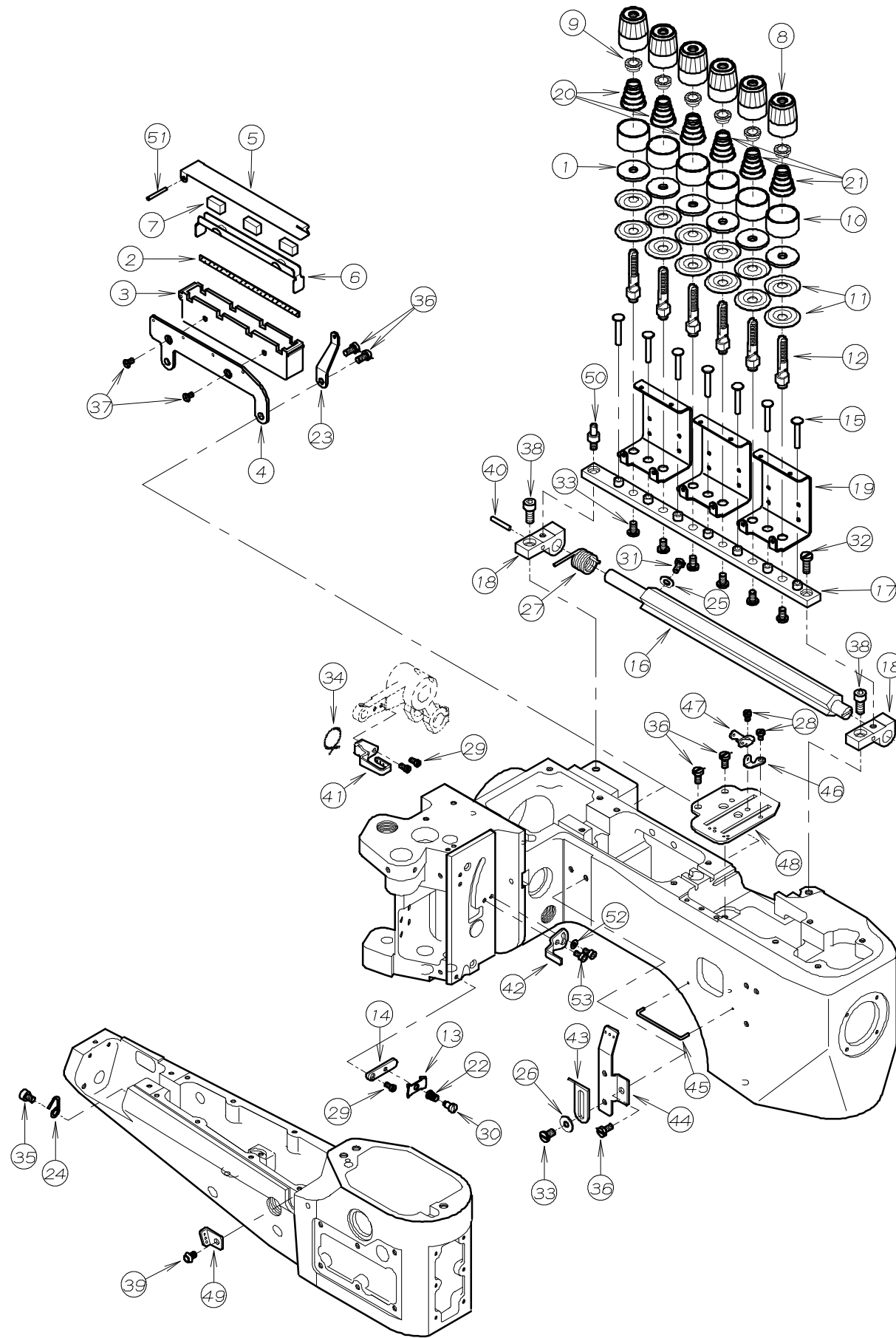
| REF.NO. | PART NO. | 品名 | DESCRIPTION | Q'TY |
|---------|----------|-------------------------------|----------------------------------|------|
| 01-01 | 02-118 | 波ワッシャ | WASHER | 3 |
| 01-02 | 21-626 | 保護カハ - | COVER | 1 |
| 01-03 | 21-841 | トップカハ - (中) | TOP COVER (MIDDLE) | 1 |
| 01-04 | 21-843 | ヘッドカハ - (前) | HEAD COVER (FRONT) | 1 |
| 01-05 | 21-844 | クランク室カハ - | CRANK CHAMBER COVER | 1 |
| 01-06 | 21-845 | アームトップカハ - | ARM TOP COVER | 1 |
| 01-07 | 21-846 | ヘッドカハ - (左) | HEAD COVER (LEFT) | 1 |
| 01-08 | 21-984 | フ - ラ - ロットカハ - (A) | COVER | 1 |
| 01-09 | 21-985 | フ - ラ - ロットカハ - (B) | COVER | 1 |
| 01-10 | 23-190 | Oリング | O RING | 2 |
| 01-11 | 23-304 | シール | SEAL | 1 |
| 01-12 | 23-512 | クッションゴム | CUSHION RUBBER | 1 |
| 01-13 | 23-662 | ハッキン | GASKET | 1 |
| 01-14 | 23-665 | クランク室ハッキン | GASKET | 1 |
| 01-15 | 23-666 | トップカハ - 後ハッキン | GASKET | 1 |
| 01-16 | 23-667 | ヘッドカハ - (左) ハッキン | GASKET | 1 |
| 01-17 | 23-668 | ヘッドカハ - (前) ハッキン | GASKET | 1 |
| 01-18 | 23-669 | ハッキン | GASKET | 1 |
| 01-19 | 24-052 | 銘板 | BRAND NAME PLATE | 1 |
| 01-20 | 27-029 | 針棒カハ - | NEEDLE BAR COVER | 1 |
| 01-21 | 27-011 | 針棒腕糸道カハ - | THREAD TAKE UP COVER | 1 |
| 01-22 | 27-012 | 保護カハ - 取付板 | BRACKET | 1 |
| 01-23 | 75-455 | ワッシャ | WASHER | 2 |
| 01-24 | 77-611 | 押えハネ調節ネジ | PRESSER SPRING REGULATING SCREW | 1 |
| 01-25 | 84-364 | ネジ | SCREW | 1 |
| 01-26 | 84-374 | ネジ | SCREW | 1 |
| 01-27 | 84-396 | 段ネジ | SCREW | 2 |
| 01-28 | 86-211 | ナット | NUT | 2 |
| 01-29 | 87-084 | ネジ | SCREW | 4 |
| 01-30 | 87-090 | ネジ | SCREW | 5 |
| 01-31 | 87-092 | 六角穴付きボルト | BOLT | 2 |
| 01-32 | 87-096 | ネジ | SCREW | 2 |
| 01-33 | 87-123 | 六角穴付きボルト | BOLT | 2 |
| 01-34 | 87-128 | ネジ | SCREW | 3 |
| 01-35 | 87-145 | ネジ | SCREW | 15 |
| 01-36 | 87-177 | 六角穴付きボルト | BOLT | 2 |
| 01-37 | 87-269 | ネジ | SCREW | 2 |
| 01-38 | 87-288 | ネジ | SCREW | 4 |
| 01-39 | 87-292 | 調節ネジ | SCREW | 1 |
| 01-40 | 87-311 | フタネジ | SCREW | 1 |
| 01-41 | 87-670 | プラグネジ | PLUG SCREW | 2 |
| 01-42 | 87-680 | オイルカップネジ | SCREW | 2 |
| 01-43 | 88-137 | ナット | NUT | 2 |
| 01-44 | 88-146 | ナット | NUT | 2 |
| 01-45 | 98-521 | フ - ラ - 軸カハ - | CLUTCH COVER | 1 |
| 01-46 | 98-609 | ルーパ - 引出しノブ | LOOPER THROW-OUT PLUNGER KNOB | 1 |
| 01-47 | 98-611 | 板ハネ | SPRING | 1 |
| 01-48 | 98-612 | トップカハ - 中ヒンジ | MIDDLE TOP COVER HINGE | 1 |
| 01-49 | 98-625 | ルーパ - 糸ガード | LOOPER THREAD GUARD | 1 |
| 01-50 | 98-628 | アームエンドカハ - | ARM END COVER | 1 |
| 01-51 | 98-629 | ルーパ - 引出しフ - ランジ - ヤ | LOOPER THROW-OUT PLUNGER | 1 |
| 01-52 | 98-631 | スプリング | SPRING | 1 |
| 01-53 | 98-667 | ルーパ - 引出しフ - ランジ - ヤ - フ - ッシ | LOOPER THROW-OUT PLUNGER BUSHING | 1 |
| 01-54 | 98-731 | カハ - フ - レート | PLATE | 1 |
| 01-55 | 98-737 | オイル窓 | OIL SIGHT GAUGE | 2 |

2. フレーム関係 (2) FRAME ASSEMBLY (2)



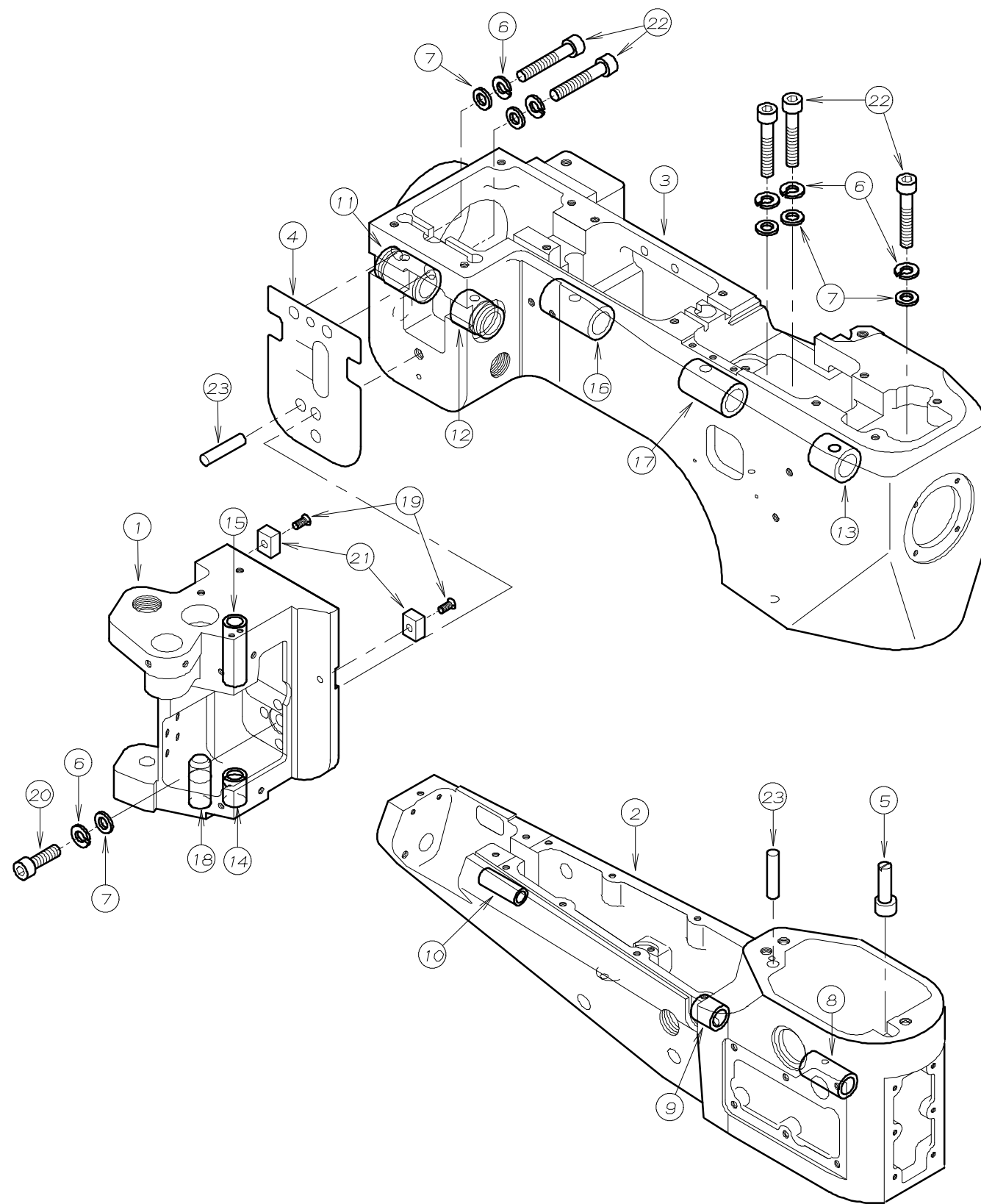
| REF.NO. | PART NO. | 品名 | DESCRIPTION | Q'TY |
|---------|----------|-------------------|---------------------------------|------|
| 02-01 | 21-996 | ルーパ°-カハ°- | LOOPER COVER | 1 |
| 02-02 | 21-997 | シリンダ°-カハ°-(前) | CYLINDER COVER (FRONT) | 1 |
| 02-03 | 23-427 | コ°ム栓 | PLUG | 1 |
| 02-04 | 23-501 | コ°ム栓 | PLUG | 1 |
| 02-05 | 23-617 | サイト°カハ°-ハ°ッキン | GASKET | 1 |
| 02-06 | 23-619 | ハ°ッキン | GASKET | 1 |
| 02-07 | 23-624 | ハ°ッキン | GASKET | 1 |
| 02-08 | 23-672 | スハ°-サー | SEWING CYLINDER GASKET | 1 |
| 02-09 | 24-054 | モテ°ルステッカー | TYPE PLATE | 1 |
| 02-10 | 27-067 | シリンダ°-サイト°カハ°- | SIDE COVER | 1 |
| 02-11 | 27-068 | ホルタ°-カ°イト°右 | GUIDE PLATE (R) | 1 |
| 02-12 | 27-069 | ホルタ°-カ°イト°(左) | GUIDE PLATE (L) | 1 |
| 02-13 | 27-070 | シリンダ°トッ°カハ°- | TOP COVER | 1 |
| 02-14 | 55-610 | シールフ°レート(上) | SEAL PLATE | 1 |
| 02-15 | 55-611 | シールフ°レート(下) | SEAL PLATE | 1 |
| 02-16 | 84-361 | ネジ° | SCREW | 2 |
| 02-17 | 84-364 | ネジ° | SCREW | 3 |
| 02-18 | 85-604 | ネジ° | SCREW | 2 |
| 02-19 | 87-083 | ネジ° | SCREW | 3 |
| 02-20 | 87-128 | ネジ° | SCREW | 2 |
| 02-21 | 87-181 | ネジ° | SCREW | 1 |
| 02-22 | 87-269 | ネジ° | SCREW | 6 |
| 02-23 | 87-670 | フ°ラク°ネジ° | PLUG SCREW | 1 |
| 02-24 | 87-677 | ネジ° | SCREW | 14 |
| 02-25 | 87-678 | シリンダ°-カハ°-ネジ°ピン | SCREW PIN | 1 |
| 02-26 | 97-6030 | ラッパ°セット | FOLDER ASS'Y | 1 |
| 02-27 | 98-658 | ピン | PIN | 1 |
| 02-28 | 98-662 | カッタ°-(下) | CHAIN-OFF CUTTING KNIFE (LOWER) | 1 |
| 02-29 | 98-663 | カッタ°-(上) | CHAIN-OFF CUTTING KNIFE (UPPER) | 1 |
| 02-30 | 98-664 | 板ハ°ネ | SPRING | 1 |
| 02-31 | 98-670 | スフ°リンク°サホ°-トスタット° | SPRING SUPPORT STUD | 1 |
| 02-32 | 98-734 | オイルゲ°-シ° | OIL GAUGE | 1 |
| 02-33 | 98-831 | クランプ°フ°レート | CLAMP PLATE | 1 |
| 02-34 | 98-832 | ホルタ°-サホ°-ト | FOLDER SUPPORT | 1 |
| 02-35 | 98-833 | スライト°(右) | FOLDER SUPPORT SLIDE (RIGHT) | 1 |
| 02-36 | 98-834 | ハ°ネ | SPRING | 1 |
| 02-37 | 98-835 | スライト°(左) | FOLDER SUPPORT SLIDE (LEFT) | 1 |
| 02-38 | 98-836 | ハ°ネ | SPRING | 1 |
| 02-39 | 98-837 | ネジ° | SCREW | 1 |
| 02-40 | 98-838 | ホルタ°-下 | FOLDER (LOWER) | 1 |
| 02-41 | 98-839 | ホルタ°-上 | FOLDER (UPPER) | 1 |

3. 糸調子機構 THREAD TENSION MECHANISM



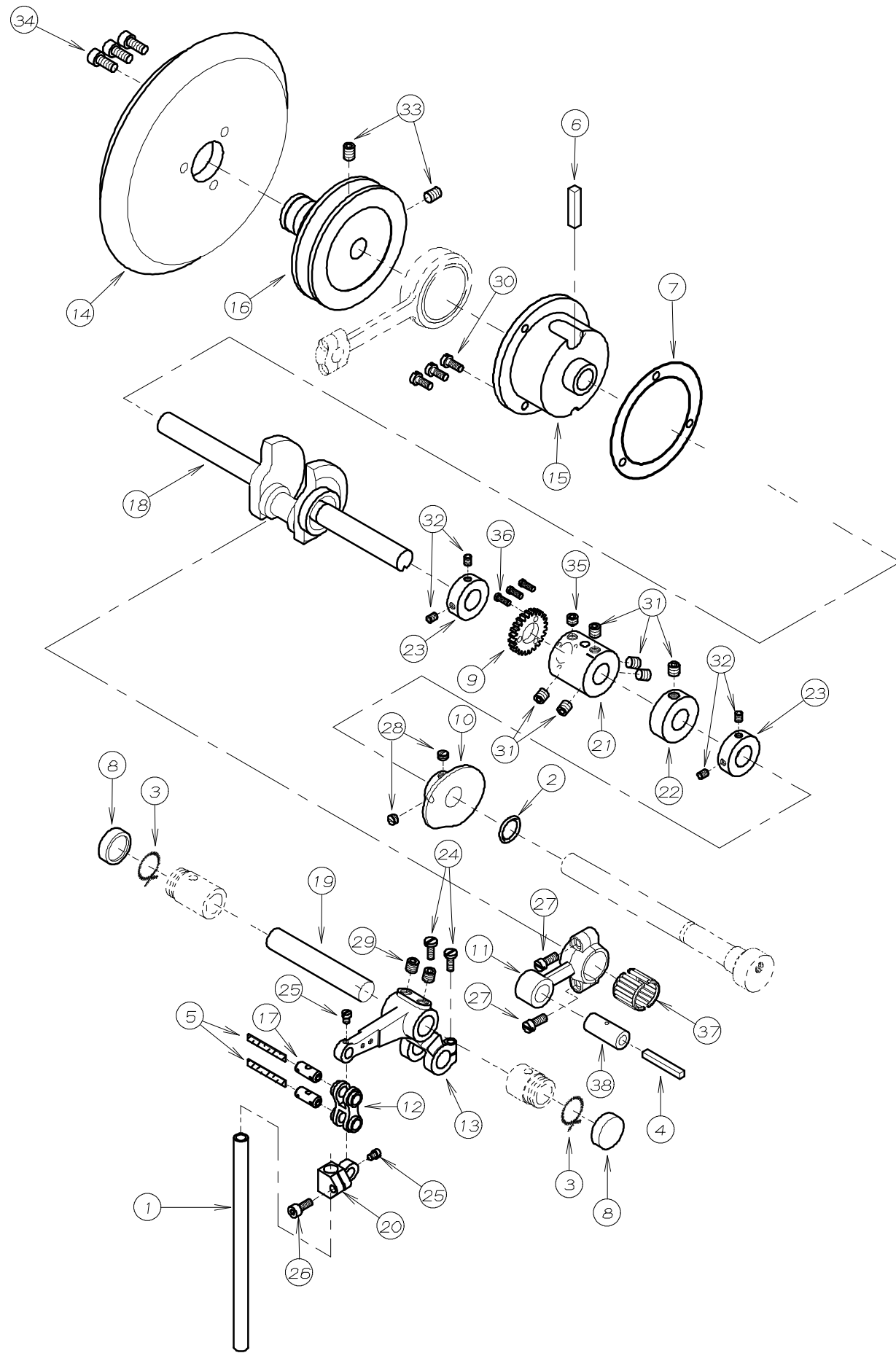
| REF.NO. | PART NO. | 品名 | DESCRIPTION | Q'TY |
|---------|----------|----------------|------------------------------|------|
| 03-01 | 23-324 | フェルト | FELT | 6 |
| 03-02 | 23-341 | フェルト | FELT | 1 |
| 03-03 | 27-551 | シリコンタンク | SILICONE OIL RESERVOIR | 1 |
| 03-04 | 27-552 | シリコンタンクフックラケット | BRACKET | 1 |
| 03-05 | 27-553 | シリコンタンクカバー | COVER | 1 |
| 03-06 | 27-554 | フェルト受け | FELT STAY | 1 |
| 03-07 | 27-555 | フェルト | FELT | 3 |
| 03-08 | 41-101 | チャンポン皿小ケース | THREAD TENSION NUT | 6 |
| 03-09 | 41-105 | チャンポン皿ラチェット | SPRING POST | 6 |
| 03-10 | 41-107 | 大ケース | SPRING CUP | 6 |
| 03-11 | 41-110 | チャンポン皿 | TENSION DISC | 12 |
| 03-12 | 41-160 | チャンポン皿調子棒 | TENSION POST | 6 |
| 03-13 | 41-601 | 針株小調子皿 | THREAD NIPPER | 1 |
| 03-14 | 41-602 | 糸道取付け台 | THREAD GUIDE BRACKET | 1 |
| 03-15 | 41-603 | 糸緩めピン | PIN | 7 |
| 03-16 | 41-604 | 糸緩めカム | TENSION RELEASE SHAFT | 1 |
| 03-17 | 41-605 | テンション保持台 | THREAD TENSION SUPPORT | 1 |
| 03-18 | 41-606 | フックプレートラケット | BRACKET | 2 |
| 03-19 | 41-607 | チャンポン皿糸道 | THREAD EYELET | 3 |
| 03-20 | 41-701 | チャンポン調子バネ(強) | SPRING (HEAVY) | 3 |
| 03-21 | 41-702 | チャンポン調子バネ(弱) | SPRING (LIGHT) | 3 |
| 03-22 | 41-721 | バネ | SPRING | 1 |
| 03-23 | 45-610 | 糸道 | THREAD EYELET | 1 |
| 03-24 | 47-601 | ルーパースカイト | LOOPER THREAD GUIDE | 1 |
| 03-25 | 75-455 | ワッシャ | WASHER | 1 |
| 03-26 | 75-467 | ワッシャ | WASHER | 1 |
| 03-27 | 79-602 | テンション緩めバネ | TENSION RELEASE SHAFT SPRING | 1 |
| 03-28 | 84-161 | ネジ | SCREW | 2 |
| 03-29 | 84-162 | ネジ | SCREW | 3 |
| 03-30 | 84-170 | ネジ | SCREW | 1 |
| 03-31 | 84-374 | ネジ | SCREW | 1 |
| 03-32 | 84-566 | ネジ | SCREW | 1 |
| 03-33 | 84-574 | ネジ | SCREW | 7 |
| 03-34 | 23-318 | モール | FELT | 1 |
| 03-35 | 87-092 | 六角穴付きボルト | BOLT | 1 |
| 03-36 | 87-096 | ネジ | SCREW | 5 |
| 03-37 | 87-212 | ネジ | SCREW | 2 |
| 03-38 | 87-252 | 六角穴付きボルト | BOLT | 2 |
| 03-39 | 87-267 | ネジ | SCREW | 1 |
| 03-40 | 93-724 | スプリングピン | SPRING PIN | 1 |
| 03-41 | 98-513 | 針棒糸道 | THREAD EYELET | 1 |
| 03-42 | 98-516 | 針糸捌き | NEEDLE THREAD TAKE-UP | 1 |
| 03-43 | 98-620 | 針棒糸道(A) | NEEDLE THREAD EYELET (A) | 1 |
| 03-44 | 98-621 | 針棒糸道(B) | NEEDLE THREAD EYELET (B) | 1 |
| 03-45 | 98-624 | ルーパースカイトワイヤー | LOOPER THREAD GUIDE WIRE | 1 |
| 03-46 | 98-632 | 糸道 | THREAD EYELET | 1 |
| 03-47 | 98-633 | 糸道 | THREAD EYELET | 1 |
| 03-48 | 98-634 | 糸捌き板 | GUIDE PLATE | 1 |
| 03-49 | 98-655 | 糸道 | THREAD EYELET | 1 |
| 03-50 | 98-703 | 押えバネ座(後) | PRESSER SPRING REST | 1 |
| 03-51 | 98-725 | スプリングピン | SPRING PIN | 1 |
| 03-52 | 75-441 | ワッシャ | WASHER | 1 |
| 03-53 | 87-123 | 六角穴付きボルト | BOLT | 2 |

4. ブッシュ機構 BUSHING



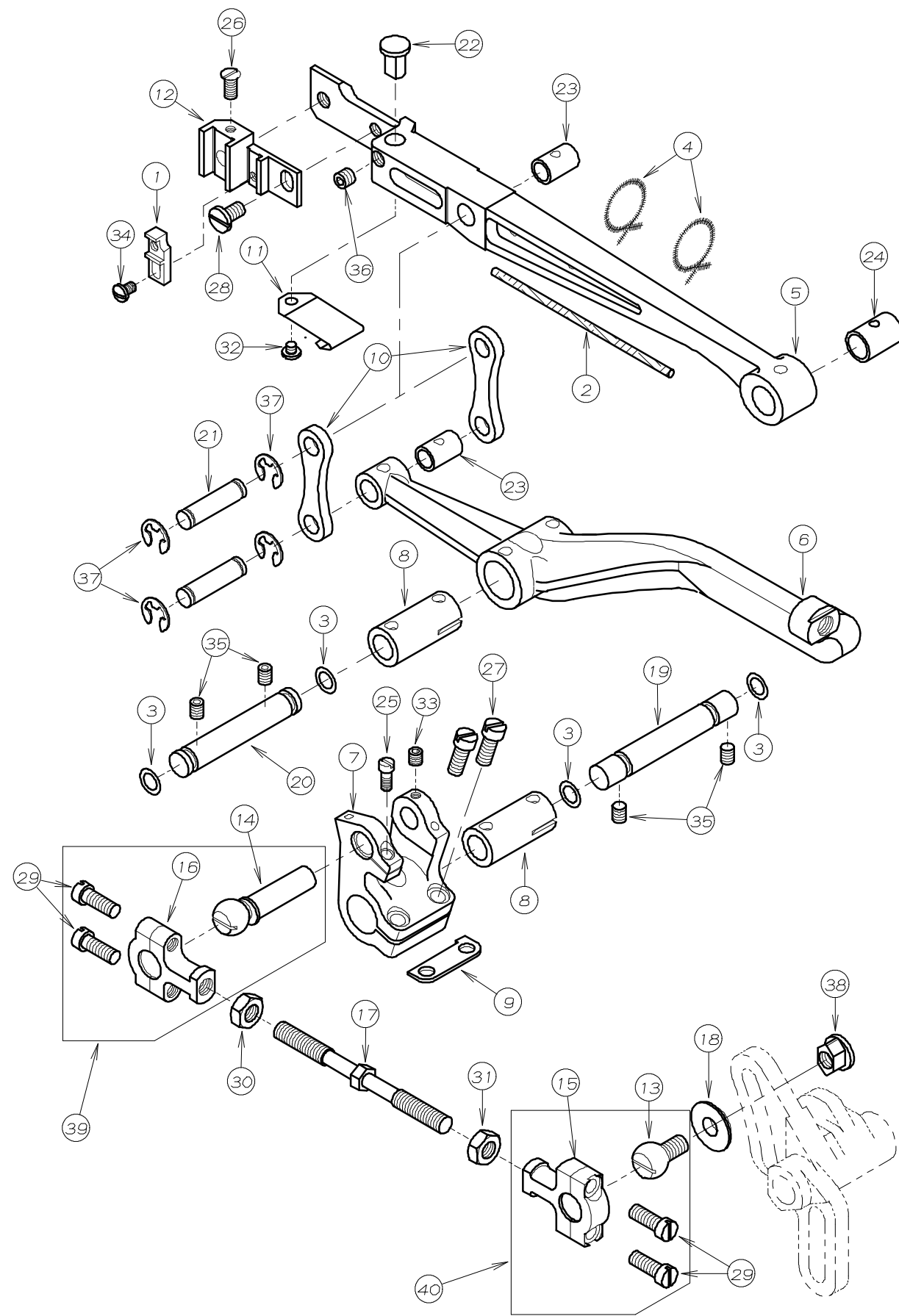
| REF.NO. | PART NO. | 品名 | DESCRIPTION | Q'TY |
|---------|----------|-------------|----------------------------|------|
| 04-01 | 22-605 | 針棒ハウジング | NEEDLE BAR HOUSING | 1 |
| 04-02 | 22-650 | シリンダ加工 | CYLINDER | 1 |
| 04-03 | 22-651 | アーム加工 | ARM BED | 1 |
| 04-04 | 23-653 | スペーサー | SPACER | 1 |
| 04-05 | 71-662 | エキセンピン | ECCENTRIC PIN | 1 |
| 04-06 | 75-527 | スプリングワッシャー | SPRING WASHER | 6 |
| 04-07 | 75-552 | ワッシャー | WASHER | 6 |
| 04-08 | 81-605 | ルーパ軸ブッシュ前 | BUSHING | 1 |
| 04-09 | 81-606 | ルーパ軸ブッシュ中 | BUSHING | 1 |
| 04-10 | 81-607 | ルーパ軸ブッシュ(後) | BUSHING | 1 |
| 04-11 | 81-623 | ブッシュ | BUSHING | 1 |
| 04-12 | 81-624 | ブッシュ | BUSHING | 1 |
| 04-13 | 81-626 | ブッシュ | BUSHING | 1 |
| 04-14 | 81-639 | 針棒ブッシュ(下) | BUSHING | 1 |
| 04-15 | 81-638 | 針棒ブッシュ(上) | NEEDLE BAR BUSHING (UPPER) | 1 |
| 04-16 | 81-629 | ブッシュ | BUSHING | 1 |
| 04-17 | 81-630 | ブッシュ | BUSHING | 1 |
| 04-18 | 81-631 | 押し棒ブッシュ(下) | BUSHING | 1 |
| 04-19 | 84-462 | ネジ | SCREW | 2 |
| 04-20 | 87-173 | 六角穴付きボルト | BOLT | 1 |
| 04-21 | 98-511 | キー | KEY | 2 |
| 04-22 | 98-803 | 六角穴付きボルト | BOLT | 5 |
| 04-23 | 98-804 | 平行ピン | PIN | 2 |

5. 針棒上軸機構 NEEDLE BAR MECHANISM



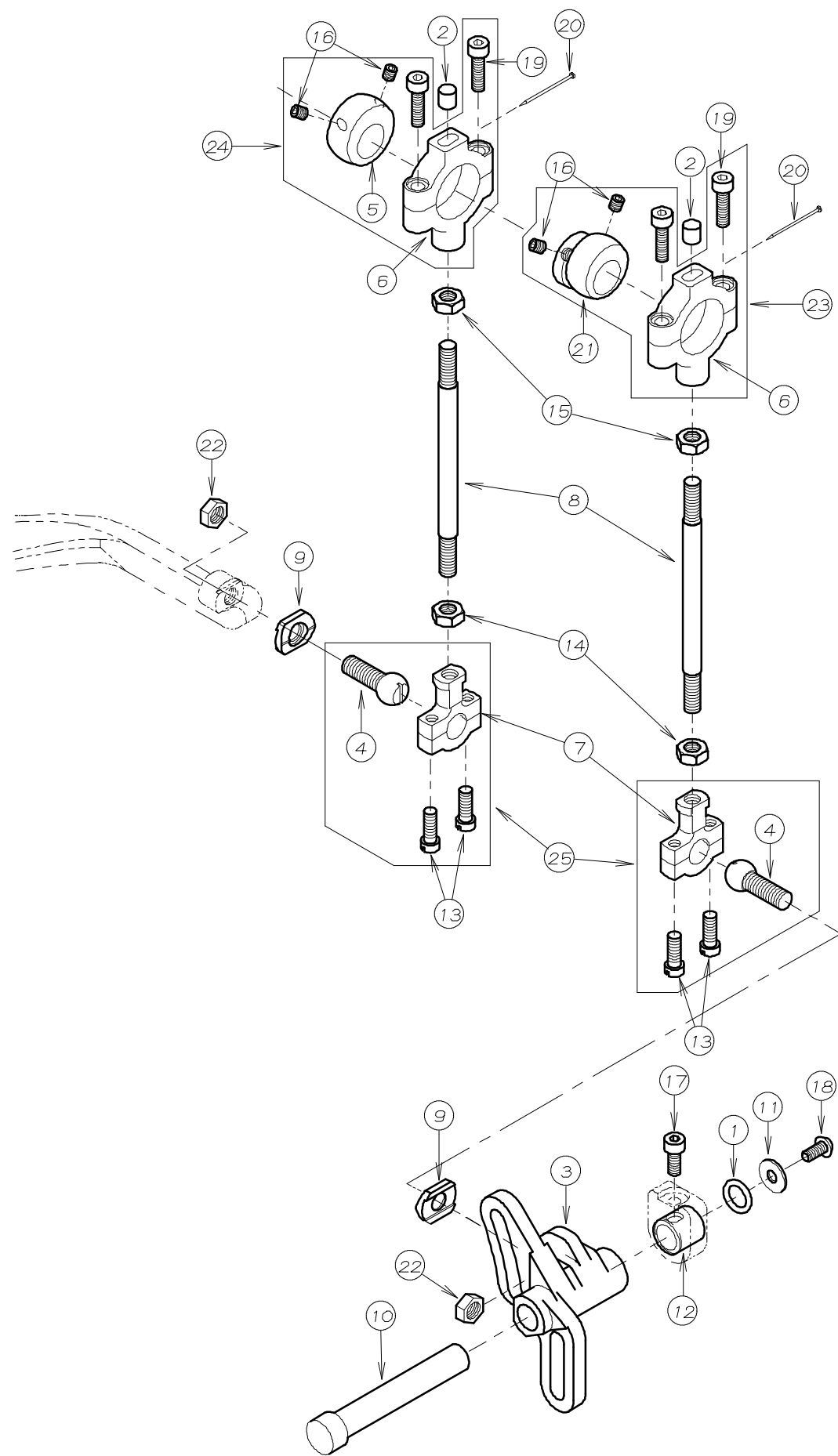
| REF. NO. | PART NO. | 品名 | DESCRIPTION | Q'TY |
|----------|----------|-------------|---------------------------------|------|
| 05-01 | 11-607 | 針棒 | NEEDLE BAR | 1 |
| 05-02 | 23-192 | O-リング | O-RING | 1 |
| 05-03 | 23-318 | モール | FELT | 2 |
| 05-04 | 23-338 | フェルト | FELT | 1 |
| 05-05 | 23-341 | フェルト | FELT | 2 |
| 05-06 | 23-384 | フェルト | FELT | 1 |
| 05-07 | 23-663 | ハッキン | GASKET | 1 |
| 05-08 | 23-664 | フッシュキャップ | BUSHING CUP | 2 |
| 05-09 | 31-649 | ポンプ駆動ギヤ | PUMP DRIVING GEAR | 1 |
| 05-10 | 49-603 | 下糸調節器 | LOOPER THREAD TAKE-UP | 1 |
| 05-11 | 63-642 | 針棒コネクトロッド | NEEDLE BAR LEVER CONNECTING ROD | 1 |
| 05-12 | 66-111 | 連結メカネ | CONNECTING LINK | 1 |
| 05-13 | 67-603 | ニートルレバー | NEEDLE LEVER | 1 |
| 05-14 | 69-610 | ハンドホイール | HANDWHEEL | 1 |
| 05-15 | 69-611 | フレンジ | FLANGE | 1 |
| 05-16 | 69-612 | プーリー | PULLEY | 1 |
| 05-17 | 71-432 | メカネピン | FEED ROCKER LINK PIN | 2 |
| 05-18 | 71-688 | クランクシャフト | CRANK SHAFT | 1 |
| 05-19 | 71-689 | 針棒腕シャフト | NEEDLE BAR LEVER SHAFT | 1 |
| 05-20 | 73-115 | 針棒クランプ | NEEDLE BAR CLAMP | 1 |
| 05-21 | 75-607 | ジョイントカラー | JOINT | 1 |
| 05-22 | 75-608 | カラー | COLLAR | 1 |
| 05-23 | 75-609 | カラー | COLLAR | 2 |
| 05-24 | 84-363 | ネジ | SCREW | 2 |
| 05-25 | 84-365 | ネジ | SCREW | 2 |
| 05-26 | 87-113 | 六角穴付きボルト | BOLT | 1 |
| 05-27 | 84-572 | ネジ | SCREW | 2 |
| 05-28 | 84-711 | ネジ | SCREW | 2 |
| 05-29 | 85-113 | ネジ | SCREW | 2 |
| 05-30 | 87-145 | ネジ | SCREW | 3 |
| 05-31 | 87-172 | ネジ | SCREW | 6 |
| 05-32 | 87-181 | ネジ | SCREW | 4 |
| 05-33 | 87-242 | ネジ | SCREW | 2 |
| 05-34 | 87-252 | 六角穴付きボルト | BOLT | 3 |
| 05-35 | 87-259 | ネジ | SCREW | 1 |
| 05-36 | 87-669 | ネジ | SCREW | 3 |
| 05-37 | 91-306 | ヘアリング | BEARING | 1 |
| 05-38 | 98-547 | 針棒コネクトロッドピン | NEEDLE LEVER CONNECTING ROD PIN | 1 |

6. 送り機構 (1) FEED MECHANISM (1)



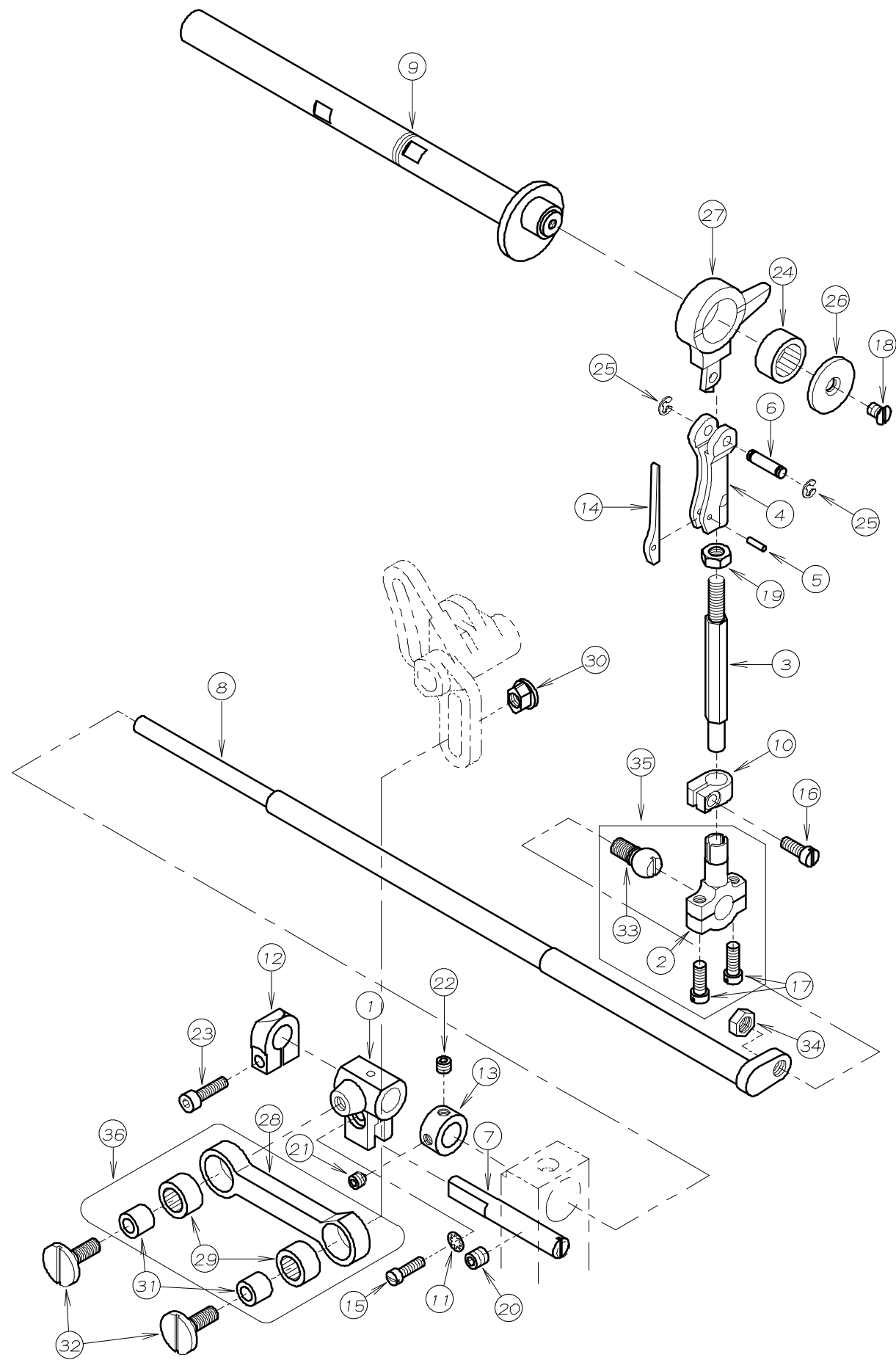
| REF. NO. | PART NO. | 品名 | DESCRIPTION | Q'TY |
|----------|----------|----------------|---------------------------|------|
| 06-01 | 18-601 | 針受けホルダ | NEEDLE GUARD HOLDER | 1 |
| 06-02 | 23-124 | フェルト | FELT | 1 |
| 06-03 | 23-185 | Oリング | O RING | 4 |
| 06-04 | 23-318 | モール | FELT | 2 |
| 06-05 | 55-600 | 送り土台 | FEED BAR | 1 |
| 06-06 | 55-601 | 送り上下フ ラケット | FEED BRACKET | 1 |
| 06-07 | 55-602 | 送り元台 | FEED LEVER | 1 |
| 06-08 | 55-603 | ブッシュ大 | BUSHING | 2 |
| 06-09 | 55-604 | 回り止めプレート | PLATE | 1 |
| 06-10 | 55-605 | 送り土台リンク | LINK | 2 |
| 06-11 | 55-606 | 送り土台シールスフ リンク | SEAL PLATE | 1 |
| 06-12 | 55-609 | 送り歯取付台 | FEED DOG BRACKET | 1 |
| 06-13 | 61-602 | 上メス連結玉 (右) | BALL JOINT | 1 |
| 06-14 | 61-608 | 送り元台連結ロット玉 | BALL JOINT | 1 |
| 06-15 | 63-614 | 送り前後小連結ロット | CONNECTING ROD | 1 |
| 06-16 | 63-811 | 連結ロット右 | BALL JOINT | 1 |
| 06-17 | 65-435 | 連結棒 | CONNECTING BAR | 1 |
| 06-18 | 69-127 | 上メス振止め | STEADY WASHER | 1 |
| 06-19 | 71-702 | 送り元台支点軸 | SHAFT | 1 |
| 06-20 | 71-703 | 送り上下支点軸 | SHAFT | 1 |
| 06-21 | 71-704 | リンクピ ン | PIN | 2 |
| 06-22 | 71-708 | 送り歯支持ピ ン | SUPPORT PIN | 1 |
| 06-23 | 81-636 | フ ッシュ小 | BUSHING | 2 |
| 06-24 | 81-637 | 送り土台用フ ッシュ中 | BUSHING | 1 |
| 06-25 | 84-172 | ネジ | SCREW | 1 |
| 06-26 | 84-462 | ネジ | SCREW | 1 |
| 06-27 | 84-572 | ネジ | SCREW | 2 |
| 06-28 | 84-574 | ネジ | SCREW | 1 |
| 06-29 | 84-635 | ネジ | SCREW | 4 |
| 06-30 | 86-411 | ナット | NUT | 1 |
| 06-31 | 86-412 | ナット | NUT | 1 |
| 06-32 | 87-077 | ネジ | SCREW | 1 |
| 06-33 | 87-106 | ネジ | SCREW | 1 |
| 06-34 | 87-166 | ネジ | SCREW | 1 |
| 06-35 | 87-181 | ネジ | SCREW | 4 |
| 06-36 | 87-274 | ネジ | SCREW | 1 |
| 06-37 | 93-211 | E-リング | E-RING | 4 |
| 06-38 | 98-597 | ナット | NUT | 1 |
| 06-39 | 60-6170 | 送り前後ロットセット (左) | CONNECTING ROT ASS' Y (L) | 1 |
| 06-40 | 60-6180 | 送り前後ロットセット (右) | CONNECTING ROT ASS' Y (R) | 1 |

7. 送り機構 (2) FEED MECHANISM (2)



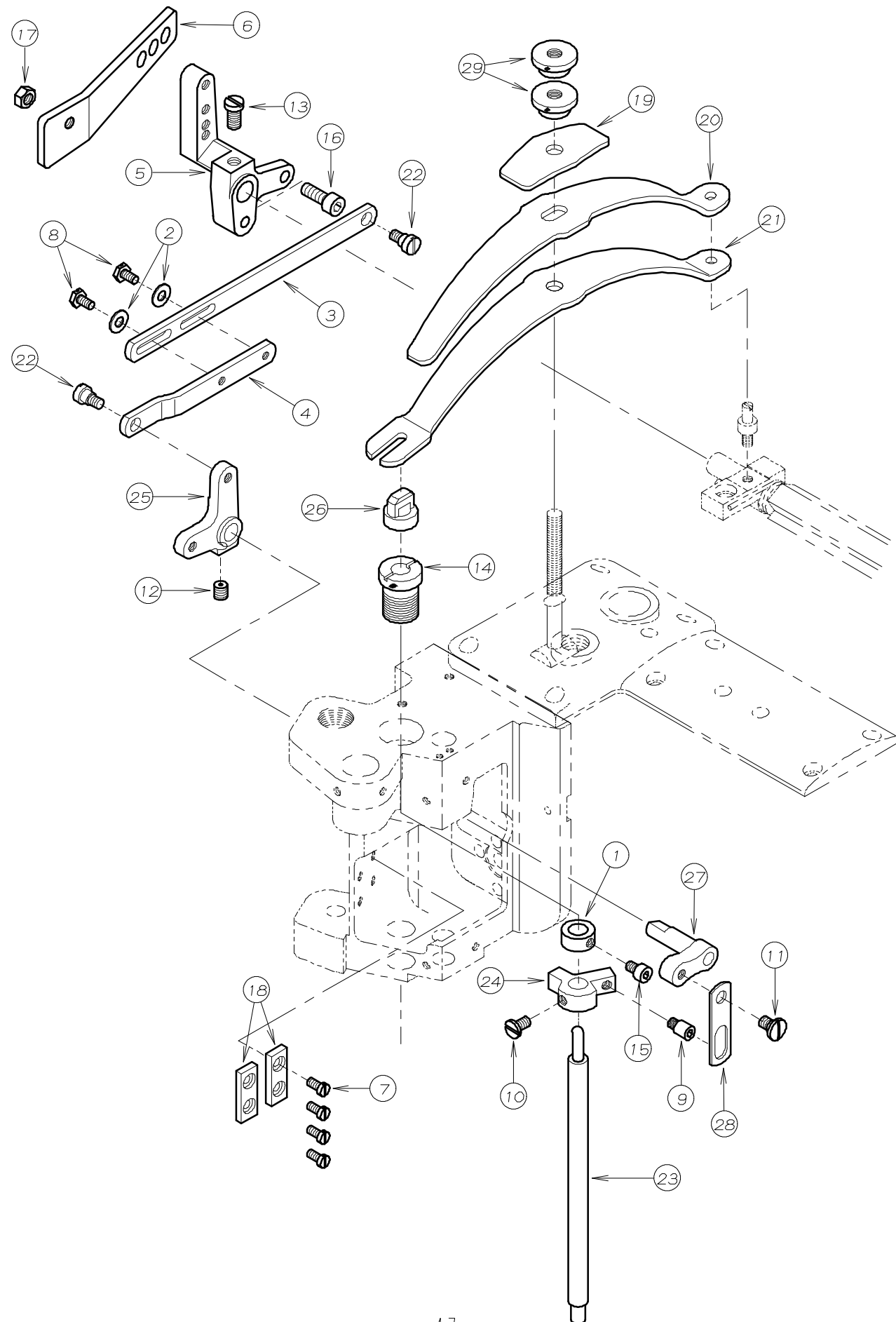
| REF.NO. | PART NO. | 品名 | DESCRIPTION | Q'TY |
|---------|----------|--------------|----------------------------|------|
| 07-01 | 23-537 | Oリング | O-RING | 1 |
| 07-02 | 23-616 | フェルト | FELT | 2 |
| 07-03 | 55-607 | フィートロッカー | FEED ROCKER | 1 |
| 07-04 | 61-607 | 連結ロッド玉 | CONNECTING ROD BALL | 2 |
| 07-05 | 61-609 | 送り上下エキセン | ECCENTRIC BALL JOINT | 1 |
| 07-06 | 63-609 | エキセンロッド | ECCENTRIC ROT | 2 |
| 07-07 | 63-826 | 連結ロッド | CONNECTING ROT | 2 |
| 07-08 | 65-604 | 連結棒 | CONNECTING ROD | 2 |
| 07-09 | 69-617 | 振れ止め | STEADY WASHER | 2 |
| 07-10 | 71-669 | フィートロッカーシャフト | FEED ROCKER SHAFT | 1 |
| 07-11 | 75-467 | ワッシャ | WASHER | 1 |
| 07-12 | 81-616 | ブッシュ | BUSHING | 1 |
| 07-13 | 84-635 | ネジ | SCREW | 4 |
| 07-14 | 86-411 | ナット | NUT | 2 |
| 07-15 | 86-412 | ナット | NUT | 2 |
| 07-16 | 87-106 | ネジ | SCREW | 4 |
| 07-17 | 87-113 | 六角穴付きボルト | BOLT | 1 |
| 07-18 | 87-272 | ネジ | SCREW | 1 |
| 07-19 | 87-299 | 六角穴付きボルト | BOLT | 4 |
| 07-20 | 93-625 | フェルトピン | PIN | 2 |
| 07-21 | 98-594 | 送りエキセン | FEED ECCENTRIC BALL | 1 |
| 07-22 | 98-876 | ナット | NUT | 2 |
| 07-23 | 60-6120 | 送り前後エキセンセット | FEED DRIVE ECCENTRIC ASS'Y | 1 |
| 07-24 | 60-6140 | 送り上下エキセンセット | FEED LIFT ECCENTRIC ASS'Y | 1 |
| 07-25 | 60-6160 | 送り台連結ロッド玉セット | CONNECTING ROT ASS'Y | 2 |

8. ルーパ-機構 LOOPER MECHANISM



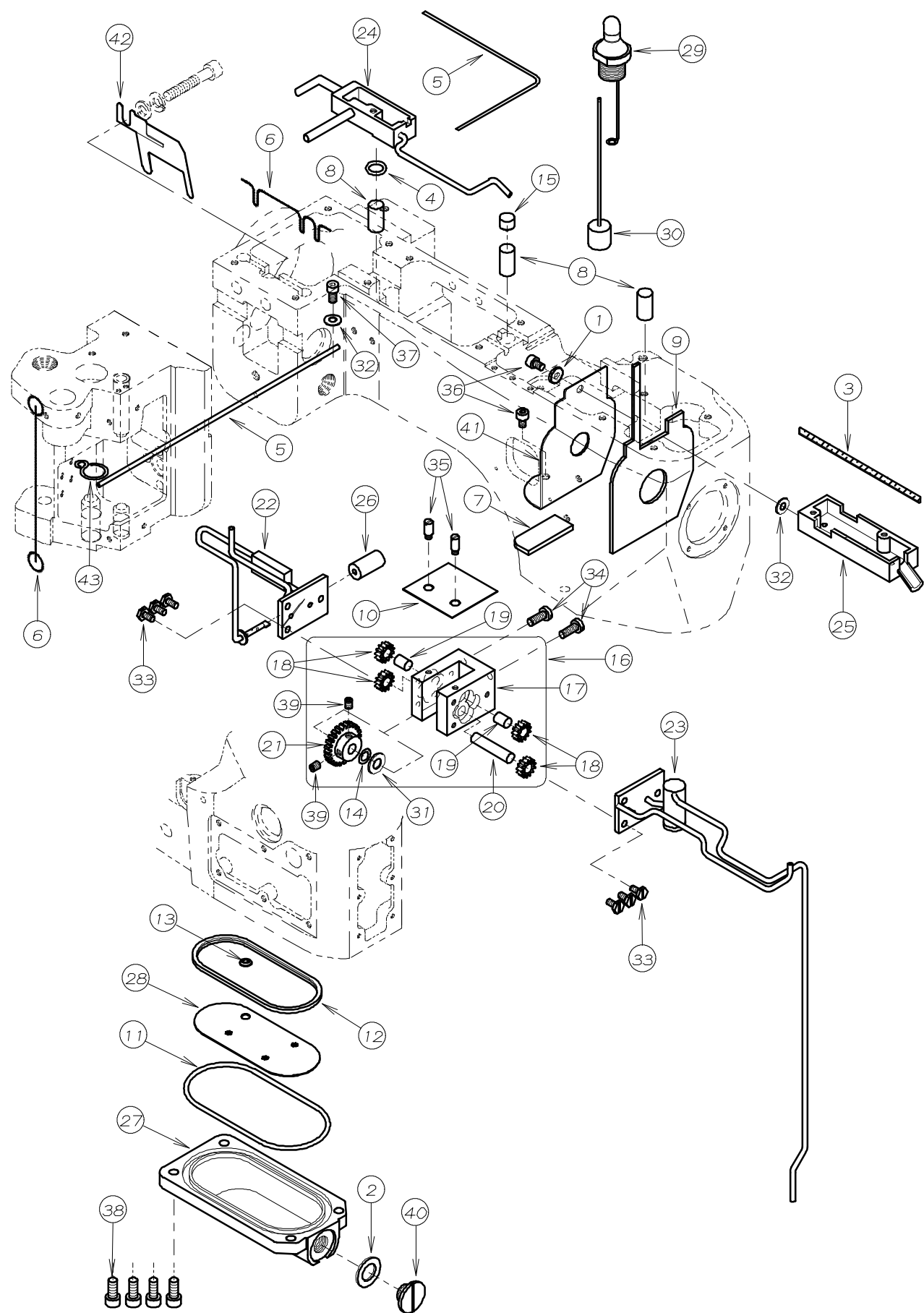
| REF.NO. | PART NO. | 品名 | DESCRIPTION | Q'TY |
|---------|----------|---------------|-----------------------|------|
| 08-01 | 55-608 | ルーパ-シャフトスリーブ | LOOPER SHAFT SLEEVE | 1 |
| 08-02 | 63-607 | 連結ロット | CONNECTING ROT | 1 |
| 08-03 | 65-602 | 連結棒 | CONNECTING ROD | 1 |
| 08-04 | 65-902 | ルーパ-折曲げタ-ルマ金具 | CONNECTING LINK | 1 |
| 08-05 | 71-201 | ピン | PIN | 1 |
| 08-06 | 71-322 | 折曲げタ-ルマピン | PIN | 1 |
| 08-07 | 71-705 | 回り止めシャフト | SHAFT | 1 |
| 08-08 | 71-707 | ルーパ-ト-ライブシャフト | LOOPER SHAFT | 1 |
| 08-09 | 71-709 | メインシャフト | MAIN SHAFT | 1 |
| 08-10 | 75-606 | 連結ロット-クランプ | COLLAR | 1 |
| 08-11 | 75-610 | ワッシャ | WASHER | 1 |
| 08-12 | 75-611 | カラー | COLLAR | 1 |
| 08-13 | 75-612 | ルーパ-スラストカラー | COLLAR | 1 |
| 08-14 | 79-601 | 折曲げロット用板ハネ | PLATE SPRING | 1 |
| 08-15 | 84-367 | ネジ | SCREW | 1 |
| 08-16 | 84-572 | ネジ | SCREW | 1 |
| 08-17 | 84-635 | ネジ | SCREW | 2 |
| 08-18 | 84-661 | ネジ | SCREW | 1 |
| 08-19 | 86-411 | ナット | NUT | 1 |
| 08-20 | 87-172 | ネジ | SCREW | 1 |
| 08-21 | 87-253 | ネジ | SCREW | 1 |
| 08-22 | 87-274 | ネジ | SCREW | 1 |
| 08-23 | 87-299 | 六角穴付きボルト | BOLT | 1 |
| 08-24 | 91-602 | ハ-アリング | BEARING | 1 |
| 08-25 | 93-201 | Eリング | E-RING | 2 |
| 08-26 | 98-540 | コネクションカラー | CONNECTION COLLAR | 1 |
| 08-27 | 98-541 | コネクション | CONNECTION | 1 |
| 08-28 | 98-592 | ルーパ-連結メカ-ネ | CONNECTING LINK | 1 |
| 08-29 | 98-593 | ベアリング | BEARING | 2 |
| 08-30 | 98-597 | ナット | NUT | 1 |
| 08-31 | 98-601 | ベアリングインナーレース | BEARING SLEEVE | 2 |
| 08-32 | 98-864 | ネジ | SCREW | 2 |
| 08-33 | 98-875 | 連結ロット-玉 | CONNECTING ROD BALL | 1 |
| 08-34 | 98-876 | ナット | NUT | 1 |
| 08-35 | 60-6070 | ルーパ-連結ロット玉セット | CONNECTING ROT ASS'Y | 1 |
| 08-36 | 60-6090 | ルーパ-前後リンクセット | CONNECTING LINK ASS'Y | 1 |

9. 押え揚げ機構 PRESSER FOOT MECHANISM



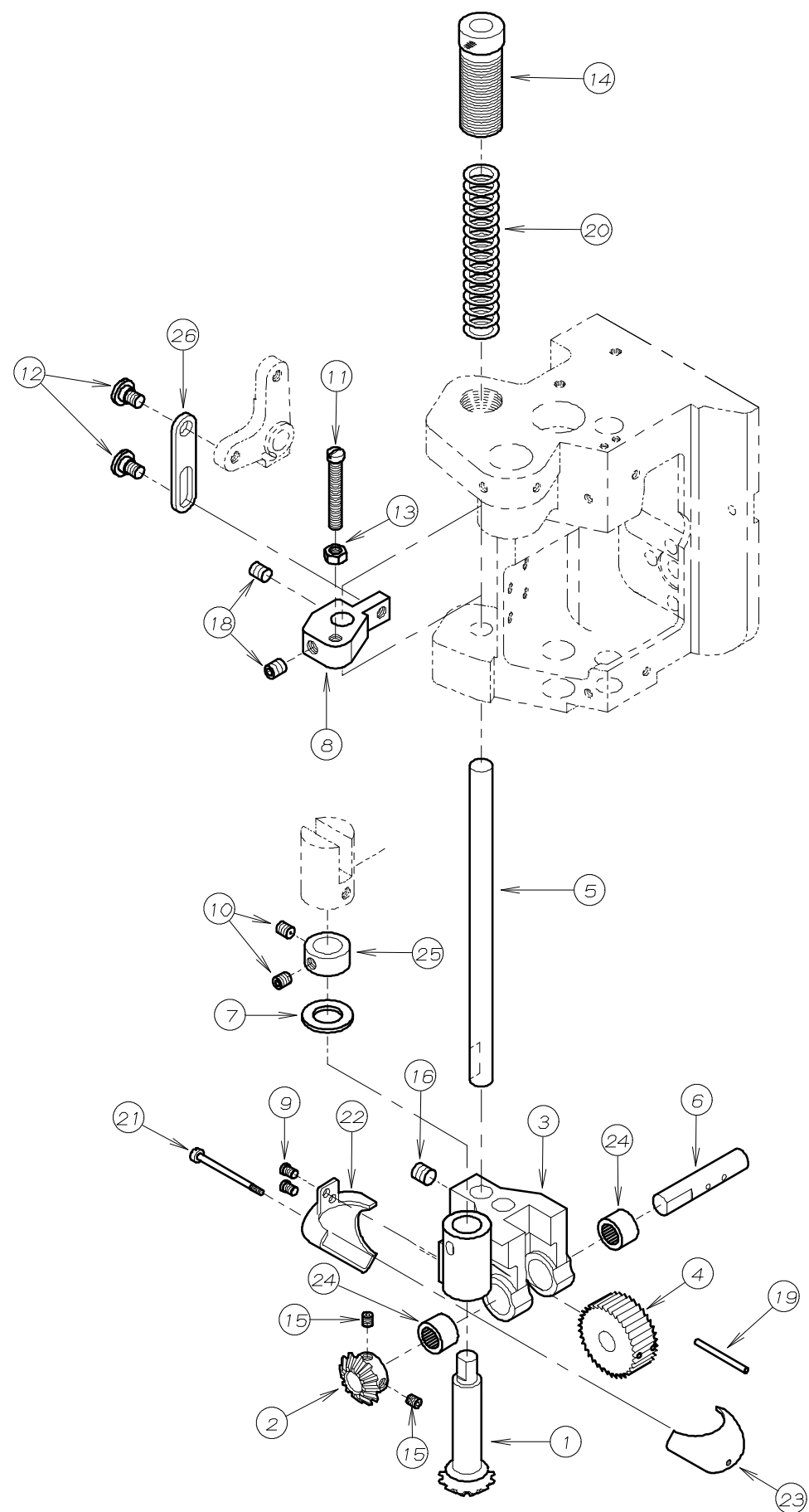
| REF. NO. | PART NO. | 品名 | DESCRIPTION | Q'TY |
|----------|----------|---------------|--------------------------|------|
| 09-01 | 75-154 | カラー | COLLAR | 1 |
| 09-02 | 75-455 | ワッシャ | WASHER | 2 |
| 09-03 | 77-605 | 押え揚げ連結リンク (A) | LIFTER LEVER LINK (A) | 1 |
| 09-04 | 77-606 | 押え揚げ連結リンク (B) | LIFTER LEVER LINK (B) | 1 |
| 09-05 | 77-610 | 押え揚げレバ | LEVER | 1 |
| 09-06 | 77-612 | 押え揚げ連結レバ | LEVER | 1 |
| 09-07 | 84-362 | ネジ | SCREW | 4 |
| 09-08 | 84-412 | ネジ | SCREW | 2 |
| 09-09 | 84-561 | ネジ | SCREW | 1 |
| 09-10 | 84-574 | ネジ | SCREW | 1 |
| 09-11 | 84-581 | 段ネジ | SCREW | 1 |
| 09-12 | 84-718 | ネジ | SCREW | 1 |
| 09-13 | 84-762 | ネジ | SCREW | 1 |
| 09-14 | 87-009 | 押え棒筒ネジ | SCREW | 1 |
| 09-15 | 87-092 | 六角穴付きボルト | BOLT | 1 |
| 09-16 | 87-224 | 六角穴付きボルト | BOLT | 1 |
| 09-17 | 88-157 | ナット | NUT | 1 |
| 09-18 | 98-517 | 押え棒ガイド | PRESSER BAR GUIDE PLATE | 2 |
| 09-19 | 98-672 | 押えバネ (上) | PRESSER SPRING (UPPER) | 1 |
| 09-20 | 98-673 | 押えバネ (中) | PRESSER SPRING (MIDDLE) | 1 |
| 09-21 | 98-674 | 押えバネ (下) | PRESSER SPRING (LOWER) | 1 |
| 09-22 | 98-677 | ネジ | SCREW | 2 |
| 09-23 | 98-694 | 押え棒 | PRESSER BAR | 1 |
| 09-24 | 98-695 | 押え棒ガイド | PRESSER BAR GUIDE | 1 |
| 09-25 | 98-697 | リフターレバ | LIFTER LEVER ARM | 1 |
| 09-26 | 98-701 | 押えバネ座 (前) | PRESSER SPRING REST | 1 |
| 09-27 | 98-707 | 押え棒リフターレバ | PRESSER BAR LIFTER LEVER | 1 |
| 09-28 | 98-708 | コネクトリンク | CONNECTING LINK | 1 |
| 09-29 | 98-729 | 調節ナット | ADJUSTING NUT | 2 |

10. 給油機構 LUBRICATION MECHANISM



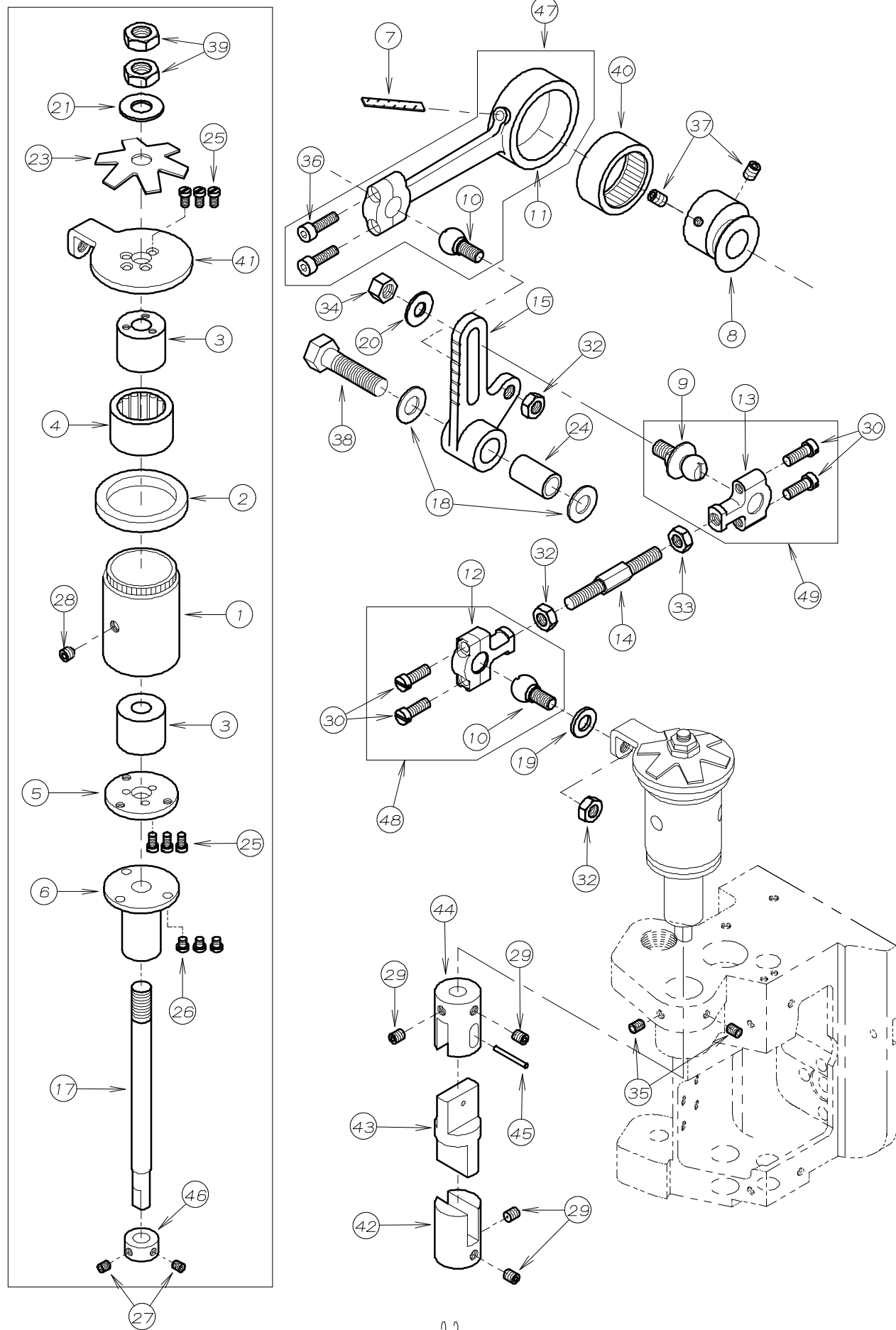
| REF. NO. | PART NO. | 品名 | DESCRIPTION | Q'TY |
|----------|----------|--------------|--------------------|------|
| 10-01 | 23-160 | 配管油止メシール | SEAL WASHER | 1 |
| 10-02 | 23-304 | シール | SEAL | 1 |
| 10-03 | 23-341 | フェルト | FELT | 1 |
| 10-04 | 23-537 | Oリング | O-RING | 1 |
| 10-05 | 23-556 | フェルト | FELT | 2 |
| 10-06 | 23-603 | モール | OIL WICK | 2 |
| 10-07 | 23-604 | フェルト | FELT | 1 |
| 10-08 | 23-605 | フェルト | FELT | 3 |
| 10-09 | 23-606 | 糸調子カム防油フェルト | FELT | 1 |
| 10-10 | 23-607 | ハウジングパッキング | GASKET | 1 |
| 10-11 | 23-608 | Oリング | O RING | 1 |
| 10-12 | 23-609 | 油ろ過網パッキング | RUBBER SEAL | 1 |
| 10-13 | 23-610 | ゴムパッキン | SEAL | 1 |
| 10-14 | 23-615 | Oリング | O RING | 1 |
| 10-15 | 25-526 | 詰め栓 | PLUG | 1 |
| 10-16 | 30-0300 | ポンプセット | PUMP ASS'Y | 1 |
| 10-17 | 31-637 | ポンプハウジング | PUMP HOUSING | 1 |
| 10-18 | 31-638 | ポンプギア | PUMP GEAR | 4 |
| 10-19 | 31-639 | ポンプギヤシャフト(短) | SHAFT | 2 |
| 10-20 | 31-640 | ポンプギヤシャフト(長) | SHAFT | 1 |
| 10-21 | 31-641 | ポンプ従動ギア | PUMP DRIVE GEAR | 1 |
| 10-22 | 31-642 | ハウジングカバー | PUMP HOUSING COVER | 1 |
| 10-23 | 31-643 | ハウジングカバー(前) | PUMP HOUSING COVER | 1 |
| 10-24 | 31-644 | オイルリザーバ(後) | OIL RECIVER | 1 |
| 10-25 | 31-645 | オイルリザーバ(前) | OIL RECIVER | 1 |
| 10-26 | 31-646 | 吸入フィルター | FILTER | 1 |
| 10-27 | 31-647 | オイルタンク | OIL RESERVOIR | 1 |
| 10-28 | 31-648 | 油ろ過網 | OIL FILTER | 1 |
| 10-29 | 39-603 | オイルゲージ | OIL GAUGE | 1 |
| 10-30 | 39-604 | 油量指示棒 | INDICATOR | 1 |
| 10-31 | 75-452 | ワッシャ | WASHER | 1 |
| 10-32 | 75-455 | ワッシャ | WASHER | 2 |
| 10-33 | 84-412 | ネジ | SCREW | 6 |
| 10-34 | 84-566 | ネジ | SCREW | 2 |
| 10-35 | 84-652 | ポンプフラクネジ | SCREW | 2 |
| 10-36 | 87-092 | 六角穴付きボルト | BOLT | 2 |
| 10-37 | 87-177 | 六角穴付きボルト | BOLT | 1 |
| 10-38 | 87-252 | 六角穴付きボルト | BOLT | 4 |
| 10-39 | 84-521 | ネジ | SCREW | 2 |
| 10-40 | 87-311 | フタネジ | SCREW | 1 |
| 10-41 | 98-535 | 下糸調節器シール板 | SHIELD PLATE | 1 |
| 10-42 | 98-613 | オイルシール板 | OIL SHIELD | 1 |
| 10-43 | 98-733 | フック | OIL WICK HOOK | 1 |

11. プーラー機構 (1) PULLER MECHANISM (1)



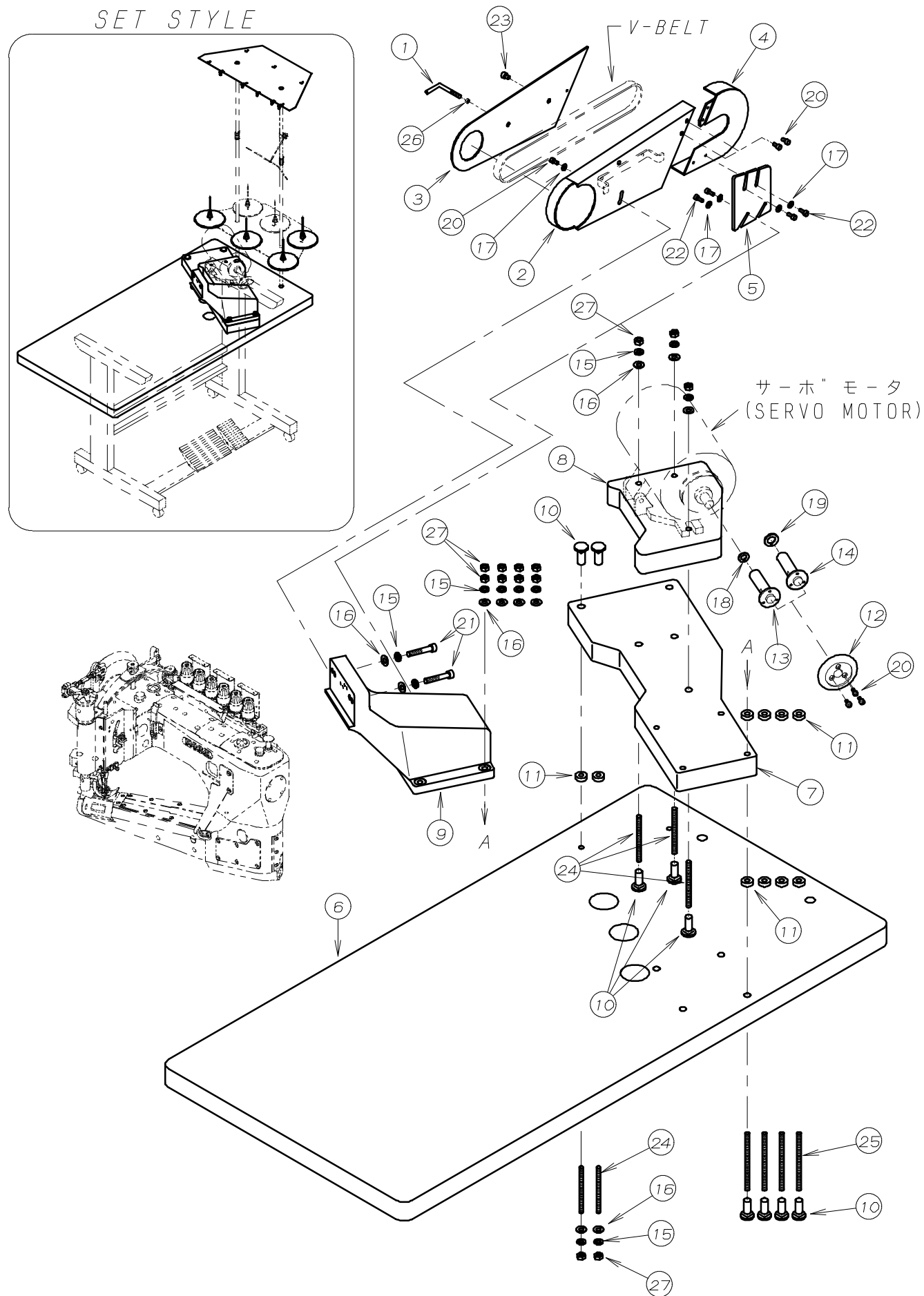
| REF. NO. | PART NO. | 品名 | DESCRIPTION | Q'TY |
|----------|----------|----------------|------------------------|------|
| 11-01 | 02-616 | プーラーマイターギヤ (A) | DRIVE MITER GEAR (A) | 1 |
| 11-02 | 02-617 | プーラーマイターギヤ (B) | DRIVEN MITER GEAR | 1 |
| 11-03 | 02-622 | プーラーフレーム | FEED PULLER FRAME | 1 |
| 11-04 | 02-623 | プーラーギヤ | FEED PULLER GEAR | 1 |
| 11-05 | 71-672 | プーラー押え棒 | PULLER PRESSER BAR | 1 |
| 11-06 | 71-673 | 送りローラー軸 | FEED ROLLER SHAFT | 1 |
| 11-07 | 75-372 | ワッシャ | WASHER | 1 |
| 11-08 | 77-613 | プーラーシャフト抱き | PRESSER BAR CONNECTION | 1 |
| 11-09 | 84-115 | ネジ | SCREW | 2 |
| 11-10 | 84-521 | ネジ | SCREW | 2 |
| 11-11 | 84-569 | ネジ | SCREW | 1 |
| 11-12 | 84-581 | 段ネジ | SCREW | 2 |
| 11-13 | 86-311 | ナット | NUT | 1 |
| 11-14 | 87-008 | 筒ネジ | SCREW | 1 |
| 11-15 | 84-314 | ネジ | SCREW | 2 |
| 11-16 | 87-172 | ネジ | SCREW | 1 |
| 11-17 | | | | |
| 11-18 | 87-254 | ネジ | SCREW | 2 |
| 11-19 | 93-626 | スプリングピン | SPRING PIN | 1 |
| 11-20 | 98-678 | プーラー押えバネ | PULLER PRESSER SPRING | 1 |
| 11-21 | 98-682 | ネジ | SCREW | 1 |
| 11-22 | 98-683 | ギヤカバー (A) | GEAR COVER (A) | 1 |
| 11-23 | 98-687 | ギヤカバー (B) | GEAR COVER (B) | 1 |
| 11-24 | 98-692 | ベアリング | BEARING | 2 |
| 11-25 | 98-693 | カラー | COLLAR | 1 |
| 11-26 | 98-822 | リンク | LINK | 1 |

12. プーラー機構 (2) PULLER MECHANISM (2)



| REF. NO. | PART NO. | 品名 | DESCRIPTION | Q'TY |
|----------|----------|------------------|---------------------------------|------|
| 12-01 | 01-800 | ワンウェイクラッチ用ハウジング* | CLUTCH HOUSING | 1 |
| 12-02 | 01-808 | 送りローラーフ レーキ | CLUTCH DRIVING LEVER BRAKE | 1 |
| 12-03 | 01-103 | 連結板側スリーブ* | SLEEVE | 2 |
| 12-04 | 91-405 | ワンウェイクラッチ | BEARING | 2 |
| 12-05 | 02-620 | 巴固定スペーサー | LOCKING SPACER PLATE | 1 |
| 12-06 | 02-621 | フーラーブッシュ(下) | BUSHING | 1 |
| 12-07 | 23-341 | フェルト | FELT | 1 |
| 12-08 | 61-610 | フーラーエキセン玉 | ECCENTRIC | 1 |
| 12-09 | 61-821 | ロッド玉 | CONNECTING ROD BALL | 1 |
| 12-10 | 61-823 | ルーパ-連結ロッド玉 | CONNECTING BALL | 2 |
| 12-11 | 63-610 | コネクトロッド* | CONNECTING ROD | 1 |
| 12-12 | 63-826 | 連結ロッド | CONNECTING ROT | 1 |
| 12-13 | 63-827 | 連結ロッド左 | BALL JOINT | 1 |
| 12-14 | 65-432 | 連結棒 | CONNECTING ROD | 1 |
| 12-15 | 67-607 | フーラードライブレバ- | PULLER DRIVING LEVER | 1 |
| 12-16 | | | | |
| 12-17 | 71-700 | フーラードライブシャフト | SHAFT | 1 |
| 12-18 | 75-180 | ワッシャ | WASHER | 2 |
| 12-19 | 75-401 | 振止めワッシャ | WASHER | 1 |
| 12-20 | 75-446 | ワッシャ | WASHER | 1 |
| 12-21 | 75-451 | ワッシャ | WASHER | 1 |
| 12-22 | | | | |
| 12-23 | 79-551 | フーラー板バネ | PULLER PLATE SPRING | 1 |
| 12-24 | 81-625 | フーラードライブレバ-ブッシュ | BUSHING | 1 |
| 12-25 | 84-162 | ネジ | SCREW | 6 |
| 12-26 | 84-167 | ネジ | SCREW | 3 |
| 12-27 | 84-314 | ネジ | SCREW | 2 |
| 12-28 | 87-253 | ネジ | SCREW | 1 |
| 12-29 | 84-521 | ネジ | SCREW | 4 |
| 12-30 | 84-635 | ネジ | SCREW | 4 |
| 12-31 | | | | |
| 12-32 | 86-411 | ナット | NUT | 3 |
| 12-33 | 86-412 | ナット | NUT | 1 |
| 12-34 | 86-501 | ナット | NUT | 1 |
| 12-35 | 87-181 | ネジ | SCREW | 2 |
| 12-36 | 87-214 | 六角穴付きボルト | BOLT | 2 |
| 12-37 | 87-254 | ネジ | SCREW | 2 |
| 12-38 | 87-668 | 六角ボルト | BOLT | 1 |
| 12-39 | 88-179 | ナット | NUT | 2 |
| 12-40 | 91-610 | ニードルベアリング* | NEEDLE BEARING | 1 |
| 12-41 | 98-718 | フーラードライブレバ- | CLUTCH DRIVING LEVER | 1 |
| 12-42 | 98-722 | フーラードライブコネク(下) | FEED ROLLER CONNECTION (LOWER) | 1 |
| 12-43 | 98-723 | フーラードライブコネク(中) | FEED ROLLER CONNECTION (MIDDLE) | 1 |
| 12-44 | 98-724 | フーラードライブコネク(上) | FEED ROLLER CONNECTION (UPPER) | 1 |
| 12-45 | 98-725 | スプリングピン | SPRING PIN | 1 |
| 12-46 | 98-829 | カラー | COLLAR | 1 |
| 12-47 | 60-6100 | コネクトロッドセット | CONNECTING ROD ASS'Y | 1 |
| 12-48 | 60-8260 | 連結ロッドセット | CONNECTING ROT ASS'Y | 1 |
| 12-49 | 60-8270 | 連結ロッドセット | CONNECTING ROT ASS'Y | 1 |

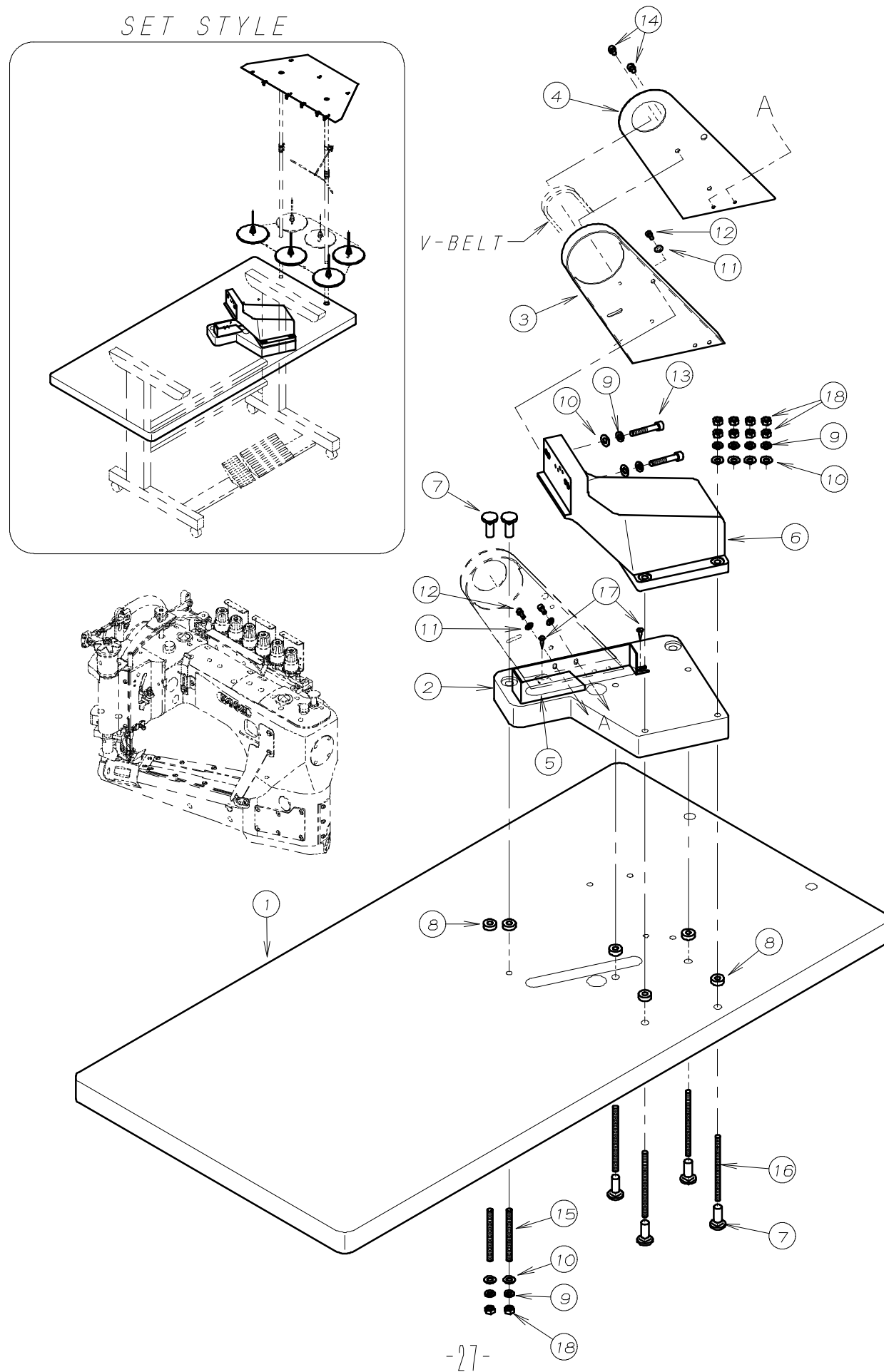
13. テーブル関係 タイプ° (1) TABLE TYPE (1)



| REF. NO. | PART NO. | 品名 | DESCRIPTION | Q'TY |
|----------|----------|--------------------|------------------|------|
| 13-01 | 06-634 | 検出器用止金具 | BAR | 1 |
| 13-02 | 21-987 | ベルトカバー - (A) | BELT COVER (A) | 1 |
| 13-03 | 21-988 | ベルトカバー - (B) | BELT COVER (B) | 1 |
| 13-04 | 21-989 | ベルトカバー - (C) | BELT COVER (C) | 1 |
| 13-05 | 21-990 | ベルトカバー - 取付プレート | PLATE | 1 |
| 13-06 | 21-992 | テーブル | TABLE | 1 |
| 13-07 | 21-993 | マウントベース取付台 | MOUNT BASE TABLE | 1 |
| 13-08 | 21-994 | モーター取付台 | MOTOR TABLE | 1 |
| 13-09 | 22-614 | マウントベース | MOUNT BASE | 1 |
| 13-10 | 42-503 | 本体据付ナット | NUT | 9 |
| 13-11 | 42-513 | 防振ゴム | CUSHION RUBBER | 10 |
| 13-12 | 69-613 | ハンドホイール | HAND WHEEL | 1 |
| 13-13 | 69-615 | ハンドホイール取付台 (M10x1) | JOINT (M10x1) | 1 |
| 13-14 | 69-618 | ハンドホイール取付台 (M14x2) | JOINT (M14x2) | 1 |
| 13-15 | 75-225 | スプリングワッシャー | SPRING WASHER | 11 |
| 13-16 | 75-451 | ワッシャー | WASHER | 11 |
| 13-17 | 75-453 | ワッシャー | WASHER | 5 |
| 13-18 | 75-583 | ハネ座金 | SPRING WASHER | 1 |
| 13-19 | 75-584 | ハネ座金 | SPRING WASHER | 1 |
| 13-20 | 87-213 | 六角穴付きボルト | BOLT | 6 |
| 13-21 | 87-226 | 六角穴付きボルト | BOLT | 2 |
| 13-22 | 87-252 | 六角穴付きボルト | BOLT | 4 |
| 13-23 | 87-255 | 六角穴付きボルト | BOLT | 1 |
| 13-24 | 87-674 | 連結ボルト (95L) | BOLT (95L) | 5 |
| 13-25 | 87-675 | 連結ボルト (120L) | BOLT (120L) | 4 |
| 13-26 | 88-146 | ナット | NUT | 1 |
| 13-27 | 88-176 | ナット | NUT | 13 |

14. テーブル関係 タイプ (2) TABLE TYPE (2)

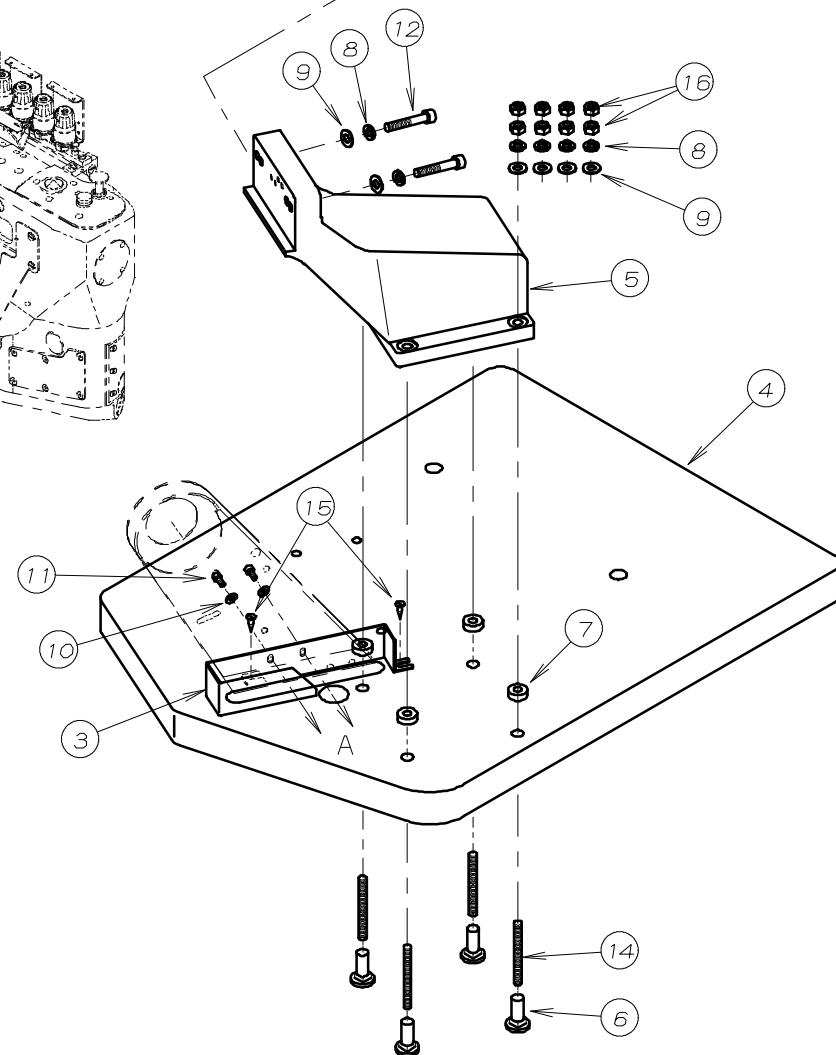
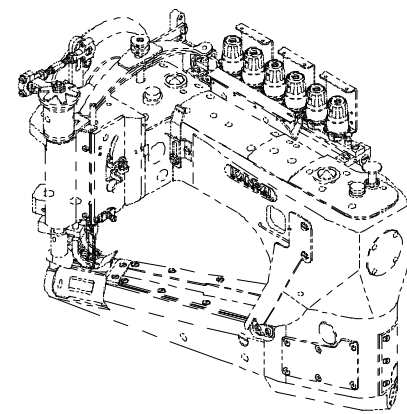
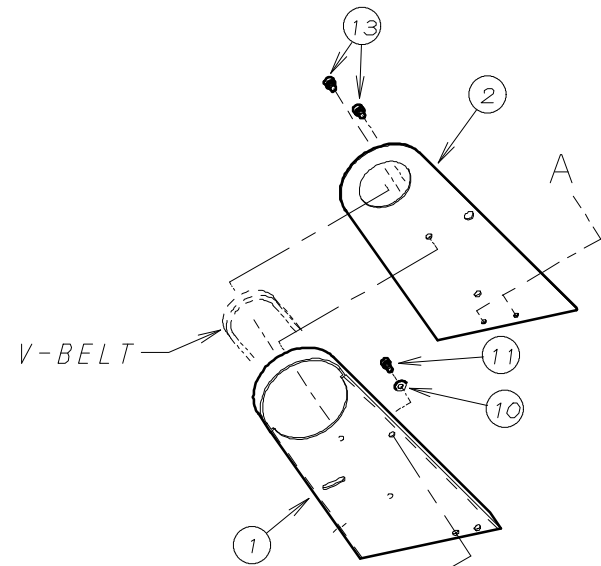
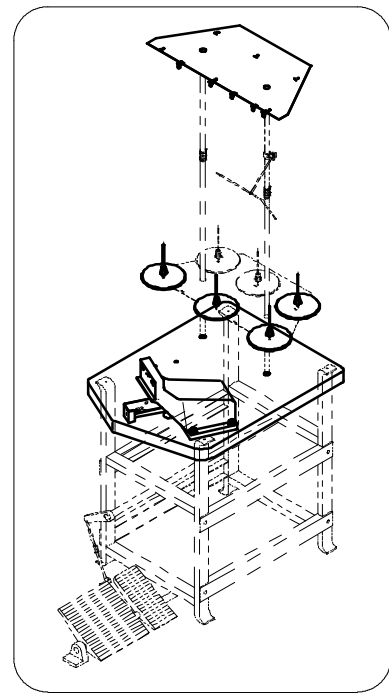
SET STYLE



| REF.NO. | PART NO. | 品名 | DESCRIPTION | Q'TY |
|---------|----------|--------------|------------------|------|
| 14-01 | 21-969 | テーブル | TABLE | 1 |
| 14-02 | 21-971 | マウントベース取付台 | MOUNT BASE TABLE | 1 |
| 14-03 | 21-987 | ベルトカバー (A) | BELT COVER (A) | 1 |
| 14-04 | 21-988 | ベルトカバー (B) | BELT COVER (B) | 1 |
| 14-05 | 21-991 | ベルト補助カバー | COVER | 1 |
| 14-06 | 22-614 | マウントベース | MOUNT BASE | 1 |
| 14-07 | 42-503 | 本体据付ナット | NUT | 6 |
| 14-08 | 42-513 | 防振ゴム | CUSHION RUBBER | 6 |
| 14-09 | 75-225 | スプリングワッシャー | SPRING WASHER | 8 |
| 14-10 | 75-451 | ワッシャー | WASHER | 8 |
| 14-11 | 75-453 | ワッシャー | WASHER | 3 |
| 14-12 | 87-213 | 六角穴付きボルト | BOLT | 3 |
| 14-13 | 87-226 | 六角穴付きボルト | BOLT | 2 |
| 14-14 | 87-255 | 六角穴付きボルト | BOLT | 2 |
| 14-15 | 87-674 | 連結ボルト (95L) | BOLT (95L) | 2 |
| 14-16 | 87-675 | 連結ボルト (120L) | BOLT (120L) | 4 |
| 14-17 | 87-901 | 木ネジ | SCREW | 2 |
| 14-18 | 88-176 | ナット | NUT | 10 |

15. テーブル関係 タイプ° (3) TABLE TYPE (3)

SET STYLE



| REF.NO. | PART NO. | 品名 | DESCRIPTION | Q'TY |
|---------|----------|--------------|----------------|------|
| 15-01 | 21-987 | ベルトカバー - (A) | BELT COVER (A) | 1 |
| 15-02 | 21-988 | ベルトカバー - (B) | BELT COVER (B) | 1 |
| 15-03 | 21-991 | ベルト補助カバー - | COVER | 1 |
| 15-04 | 21-995 | テーブル | TABLE | 1 |
| 15-05 | 22-614 | マウントベース | MOUNT BASE | 1 |
| 15-06 | 42-503 | 本体据付ナット | NUT | 4 |
| 15-07 | 42-513 | 防振ゴム | CUSHION RUBBER | 4 |
| 15-08 | 75-225 | スプリングワッシャー | SPRING WASHER | 6 |
| 15-09 | 75-451 | ワッシャー | WASHER | 6 |
| 15-10 | 75-453 | ワッシャー | WASHER | 3 |
| 15-11 | 87-213 | 六角穴付きボルト | BOLT | 3 |
| 15-12 | 87-226 | 六角穴付きボルト | BOLT | 2 |
| 15-13 | 87-255 | 六角穴付きボルト | BOLT | 2 |
| 15-14 | 87-673 | 連結ボルト (75L) | BOLT (75L) | 4 |
| 15-15 | 87-901 | 木ネジ | SCREW | 2 |
| 15-16 | 88-176 | ナット | NUT | 8 |

16. 糸立て及びアクセサリ関係 THREAD STAND AND ACCESSORIES

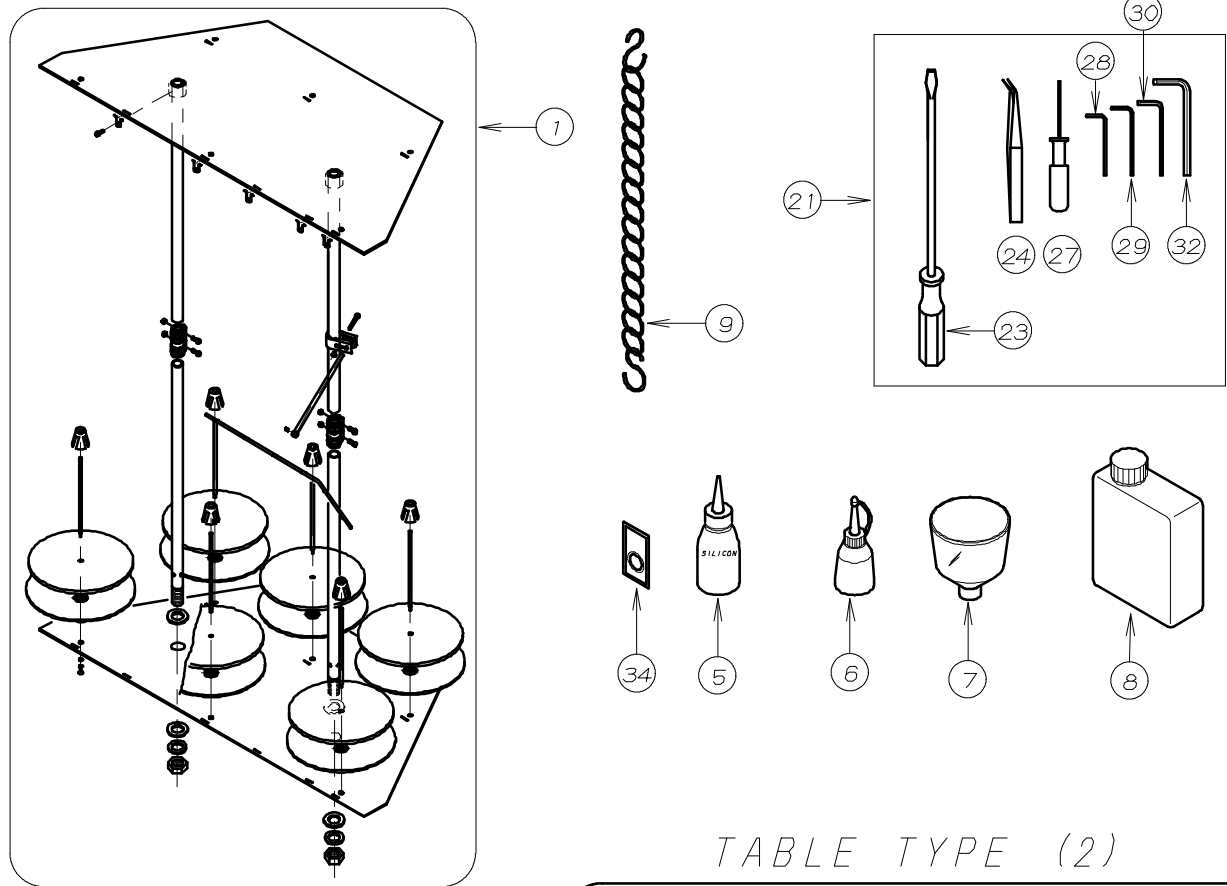
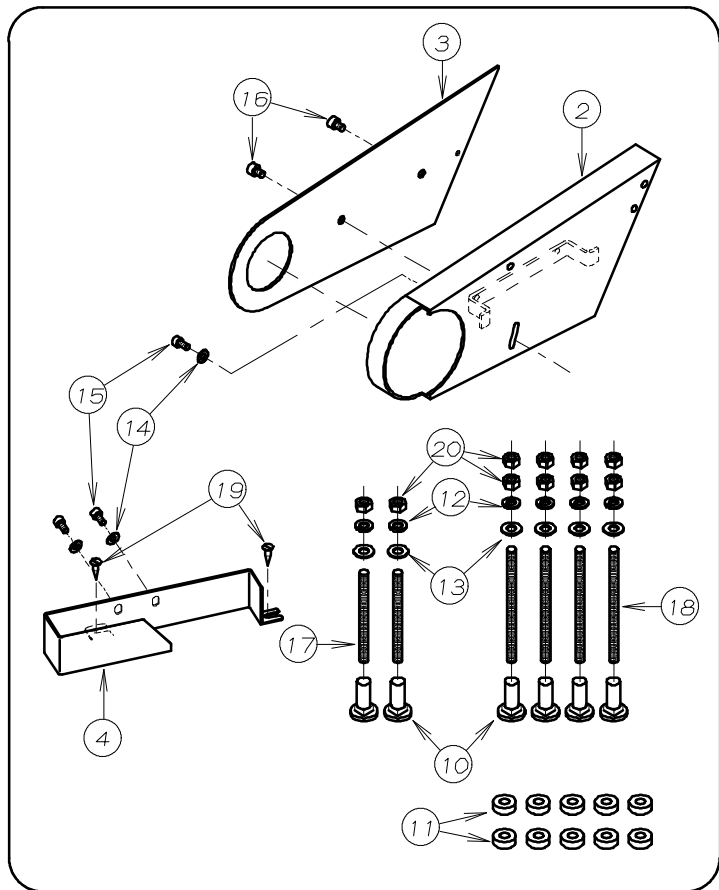
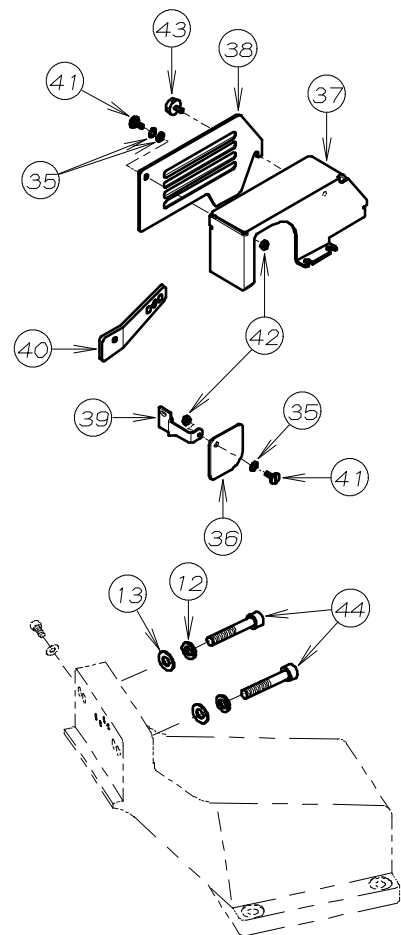
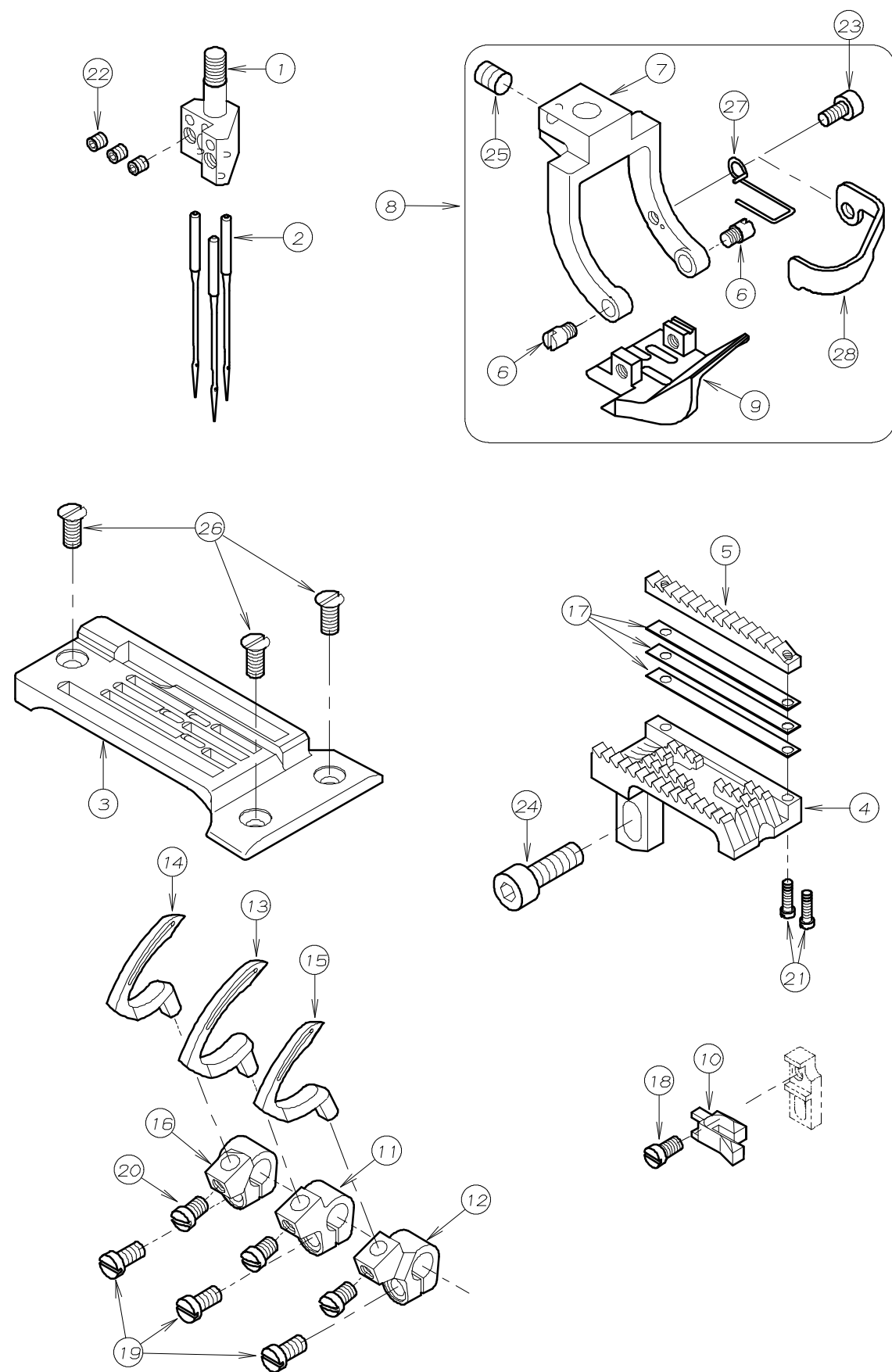


TABLE TYPE (2)



| REF. NO. | PART NO. | 品名 | DESCRIPTION | Q'TY |
|----------|-----------|------------------|-----------------------|------|
| 16-01 | 42-604 | 6本糸立て | THREAD STAND ASSEMBLY | 1 |
| 16-02 | 21-987 | △ルトカバー - (A) | BELT COVER (A) | 1 |
| 16-03 | 21-988 | △ルトカバー - (B) | BELT COVER (B) | 1 |
| 16-04 | 21-991 | △ルト補助カバー - | COVER | 1 |
| 16-05 | 28-612 | シリコンオイル | SILICON OIL | 1 |
| 16-06 | 28-614 | 油差し | OILER | 1 |
| 16-07 | 28-615 | シヨウゴ | OIL FUNNEL | 1 |
| 16-08 | 28-617 | ミシン潤滑油 | OIL | 1 |
| 16-09 | 28-920 | チェーン | CHAIN | 1 |
| 16-10 | 42-503 | 本体据付ナット | NUT | 6 |
| 16-11 | 42-513 | 防振ゴム | CUSHION RUBBER | 10 |
| 16-12 | 75-225 | スプリングワッシャー | SPRING WASHER | 8 |
| 16-13 | 75-451 | ワッシャー | WASHER | 8 |
| 16-14 | 75-453 | ワッシャー | WASHER | 3 |
| 16-15 | 87-213 | 六角穴付きボルト | BOLT | 3 |
| 16-16 | 87-255 | 六角穴付きボルト | BOLT | 2 |
| 16-17 | 87-674 | 連結ボルト (95L) | BOLT (95L) | 2 |
| 16-18 | 87-675 | 連結ボルト (120L) | BOLT (120L) | 4 |
| 16-19 | 87-901 | 木ネジ | SCREW | 2 |
| 16-20 | 88-176 | ナット | NUT | 10 |
| 16-21 | 20-0010 | 付属部品ケース | ACCESSORIES | 1 |
| 16-22 | | | | |
| 16-23 | 28-452 | ドライバー - (大) | DRIVER (L) | 1 |
| 16-24 | 28-011 | ピンセット | TWEZERS | 1 |
| 16-25 | | | | |
| 16-26 | | | | |
| 16-27 | 28-317 | グリップ付六角レンチ 1.5mm | ALLEN KEY (1.5mm) | 1 |
| 16-28 | 28-311 | 六角レンチ 2mm | ALLEN KEY (2mm) | 1 |
| 16-29 | 28-312 | 六角レンチ 2.5mm | ALLEN KEY (2.5mm) | 1 |
| 16-30 | 28-313 | 六角レンチ 3mm | ALLEN KEY (3mm) | 1 |
| 16-31 | | | | |
| 16-32 | 28-314 | 六角レンチ 5mm | ALLEN KEY (5mm) | 1 |
| 16-33 | | | | |
| 16-34 | 13-1910-5 | 針 (TVx3 #21) | NEEDLE | 1 |
| 16-35 | 02-118 | 波ワッシャー | WASHER | 3 |
| 16-36 | 21-626 | 保護カバー - | COVER | 1 |
| 16-37 | 21-984 | フーラーロットカバー - (A) | COVER | 1 |
| 16-38 | 21-985 | フーラーロットカバー - (B) | COVER | 1 |
| 16-39 | 27-012 | 保護カバー - 取付板 | BRACKET | 1 |
| 16-40 | 77-612 | 押え揚げ連結レバー - | LEVER | 1 |
| 16-41 | 84-396 | 段ネジ | SCREW | 2 |
| 16-42 | 86-211 | ナット | NUT | 2 |
| 16-43 | 87-292 | 調節ネジ | SCREW | 1 |
| 16-44 | 87-226 | 六角穴付きボルト | BOLT | 2 |

17. ゲージパーツ GAUGE PARTS



| REF. NO. | PART NO. | 品名 | DESCRIPTION | Q'TY |
|----------|-----------|--------------|------------------------|------|
| 17-01 | * | 針株 | NEEDLE CLAMP | 1 |
| 17-02 | 13-1910-5 | 針 (TVx3 #21) | NEEDLE | 3 |
| 17-03 | * | 針板 | NEEDLE PLATE | 1 |
| 17-04 | 15-660 | 送歯 | FEED DOG | 1 |
| 17-05 | 15-661 | 補助送歯 | TOOTH SECTION | 1 |
| 17-06 | 17-5530-K | ネジ | SCREW | 2 |
| 17-07 | 17-6720-A | 押えホス | SHANK | 1 |
| 17-08 | * | 押えセット | PRESSER FOOT ASS'Y | 1 |
| 17-09 | * | 押え足 | BOTTOM | 1 |
| 17-10 | 18-602 | 針受け | NEEDLE GUARD | 1 |
| 17-11 | 19-604 | ルーパ°-台 (右) | LOOPER HOLDER (RIGHT) | 1 |
| 17-12 | 19-605 | ルーパ°-台 (左) | LOOPER HOLDER (LEFT) | 1 |
| 17-13 | 19-608 | ルーパ°-(右) | LOOPER (RIGHT) | 1 |
| 17-14 | 19-609 | ルーパ°-(中) | LOOPER (MIDDLE) | 1 |
| 17-15 | 19-610 | ルーパ°-(左) | LOOPER (LEFT) | 1 |
| 17-16 | 19-611 | ルーパ°-台 (中) | LOOPER HOLDER (MIDDLE) | 1 |
| 17-17 | 27-071 | スハ°-サー | PLATE | 3 |
| 17-18 | 84-162 | ネジ | SCREW | 1 |
| 17-19 | 84-362 | ネジ | SCREW | 3 |
| 17-20 | 84-379 | ネジ | SCREW | 3 |
| 17-21 | 87-073 | ネジ | SCREW | 2 |
| 17-22 | 87-104 | ネジ | SCREW | 3 |
| 17-23 | 87-123 | 六角穴付きボルト | BOLT | 1 |
| 17-24 | 87-245 | 六角穴付きボルト | BOLT | 1 |
| 17-25 | 87-254 | ネジ | SCREW | 1 |
| 17-26 | 87-679 | ネジ | SCREW | 3 |
| 17-27 | 98-830 | ハ°ネ | SPRING | 1 |
| 17-28 | 98-977 | フィンカ°-カ°-ート° | FINGER GUARD | 1 |

18. ゲージ部品一覧表 GAUGE PARTS TABLE

| モデル MODEL | ゲージサイズ GAUGE SIZE (インチ) (INCH) | 針株 NEEDLE HOLDER | 押え組 PRESSER FOOT ASSEMBLY | 針板 NEEDLE PLATE | 主送歯 MAIN FEED DOG | 補助送歯 TOOTH SECTION | ルーパー台 LOOPER HOLDER | 針受 NEEDLE GUARD | ルーパー LOOPER | | | |
|--------------|---|------------------------|---------------------------------|-----------------------|-------------------------|--------------------------|---------------------------|-----------------------|----------------|------------|-------------|--|
| | | | | | | | | | A | B | C | |
| | | | | | | | | | 左 LEFT | 右 RIGHT | 中 MIDDLE | |
| SX6003PD | 1/4 | 12-662 | 17-6740-1 | 14-662 | 15-660 | 15-661 | A 19-605 | 18-602 | 19-610 | 19-608 | 19-609 | |
| | 9/32 | 12-672 | 17-6750-1 | 14-672 | | | B 19-604 | | | | | |
| | | | | | | | C 19-611 | | | | | |